

Vartotojo Vadovas IPS LED MONITORIUS (LED MONITORIUS*)

*LG LED monitoriai yra LCD monitoriai su galiniu LED apšvietimu.

Atidžiai perskaitykite šį vadovą prieš naudodami savo įrenginį ir pasilikite jį ateičiai.

IPS LED MONITORIAUS MODELIS

24MP59G

27MP59G

TURINYS

LICENCIJA ----- 3

SURINKIMAS IR PARUOŠIMAS --- 4

- Gaminio komponentai ----- 4
- Palaikomos tvarkyklės ir programinė įranga -- 5
- Komponentų ir mygtukų aprašymas ----- 6
 - Valdymo mygtuko naudojimas
 - Įvesties jungtis
- Monitoriaus statymas į kitą vietą ir kėlimas -- 8
- Monitoriaus pastatymas ----- 9
 - Stovo pagrindo pritvirtinimas
 - Montavimas ant stalo
 - Laido laikiklio naudojimas

MONITORIAUS NAUDOJIMAS-- 12

- Jungimas prie kompiuterio----- 12
 - D-SUB jungtis
 - HDMI jungtis
 - „DisplayPort“ jungtis
- Prijungimas prie garso / vaizdo įrenginių ----- 13
 - HDMI jungtis
- Išorinių įrenginių prijungimas ----- 14
 - Ausinių prijungimas

VARTOTOJO KONFIGŪRACIJA-- 15

GEDIMŲ ŠALINIMAS ----- 21

SPECIFIKACIJA ----- 22

- Iš anksto nustatyti režimai (skiriamoji geba)- 24
- Indikatorius ----- 24

LICENCIJA

Kiekvienam modeliui taikomos skirtingos licencijos. Daugiau informacijos apie licencijas rasite www.lg.com



The terms HDMI and HDMI High-Definition Multimedia Interface, and the HDMI Logo are trademarks or registered trademarks of HDMI Licensing Administrator, Inc. in the United States and other countries.

Toliau nurodytas turinys taikomas tik Europos rinkoje parduodamiems monitoriams, kurie turi atitikti ErP direktyvą:

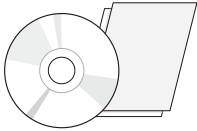
* Nustatyta, kad monitorius automatiškai išsijungs po 4 valandų, kai įjungsite ekraną, jei nėra ekrano pritaikymo.

* Norint išjungti šį nustatymą, OSD meniu „Automatic Standby“ („Automatinis nustatymas“) pakeiskite funkciją į „Off“ („Išjungti“).

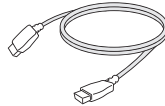
SURINKIMAS IR PARUOŠIMAS

Gaminio komponentai

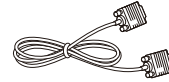
Prieš naudodami gaminį patikrinkite, ar dėžėje yra visi komponentai. Jei trūksta komponentų, kreipkitės į parduotuvę, kur įsigijote šį gaminį. Atkreipkite dėmesį į tai, kad gaminys ir komponentai gali atrodyti kitaip, nei parodyti čia.



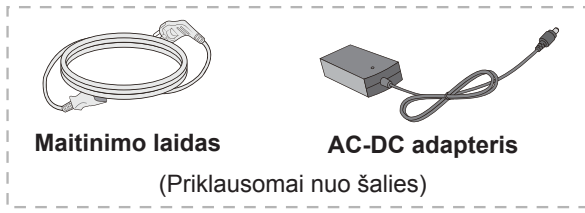
Kompaktinis diskas (vartotojo vadovas) / kortelė



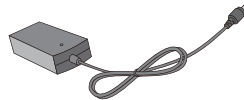
HDMI laidas
(Kai kuriose šalyse šis laidas nebus pridėtas.)



D-SUB laidas
(Kai kuriose šalyse šis laidas nebus pridėtas.)

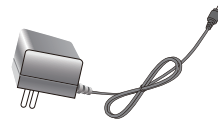


Maitinimo laidas
(Priklausomai nuo šalies)



AC-DC adapteris
(Priklausomai nuo šalies)

arba



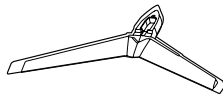
AC-DC adapteris
(Priklausomai nuo šalies)



Ekrano prievado laidas
(Kai kuriose šalyse šis laidas nebus pridėtas.)



Stovo korpusas



Stovo pagrindas



Laido laikiklis

DĖMESIO

- Nenaudokite nelegalių prekių, kad užtikrintumėte saugumą ir tinkamas gaminio eksploatacijos ypatybes.
- Bet kokiai žalai ar sužalojimams, atsiradusiems dėl nelegalių prekių naudojimo, garantija netaikoma.
- Rekomenduojama naudoti pateiktus komponentus.
- Jei naudosite LG nepatvirtintus bendrojo naudojimo kabelius, ekranas gali būti nerodomas arba galimi vaizdo triukšmai.

PASTABA

- Atkreipkite dėmesį į tai, kad komponentai gali atrodyti kitaip, nei parodyti čia.
- Visa šiame vadove pateikta informacija ir specifikacijos gali būti pakeistos be išankstinio pranešimo, kad būtų pagerintos gaminio eksploatacinės savybės.
- Norėdami įsigyti papildomų priedų, apsilankykite elektronikos parduotuvėje, internetinėje parduotuvėje arba susisiekite su mažmeninės prekybos parduotuve, iš kurios pirkote gaminį.

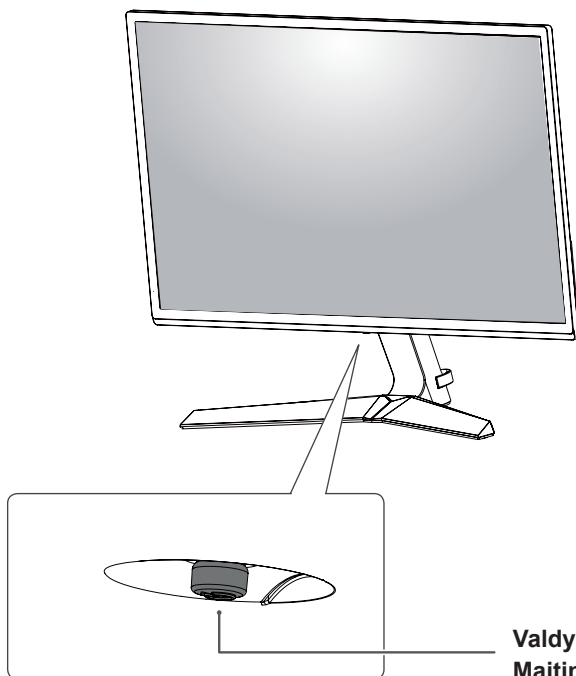
Palaikomos tvarkyklės ir programinė įranga

Peržiūrėkite produkte palaikomas tvarkykles ir programinę įrangą ir žr. vadovus kompaktiniuose diskuose, esančiuose produkto pakuotėje.

Tvarkyklės ir programinė įranga	Diegimo pirmenybė	24MP59G 27MP59G
Monitoriaus tvarkyklė	Rekomenduojama	○
OnScreen Control	Rekomenduojama	○

- Reikalaujama ir rekomenduojama: galite atsisiųsti ir įdiegti naujausias versijas iš pridėto kompaktinio disko arba iš LGE tinklalapio (www.lg.com).
- Pasirenkama: galite atsisiųsti ir įdiegti naujausias versijas iš LGE tinklalapio (www.lg.com).

Komponentų ir mygtukų aprašymas



Valdymo mygtukas/ Maitinimo indikatorius

- Šviečia: maitinimas įjungtas
- Nešviečia: maitinimas išjungtas

Valdymo mygtuko naudojimas

Paspaudę valdymo mygtuką arba pirštu pasukę jį į kairę / dešinę, galėsite lengvai valdyti monitoriaus funkcijas.

Pagrindinės funkcijos

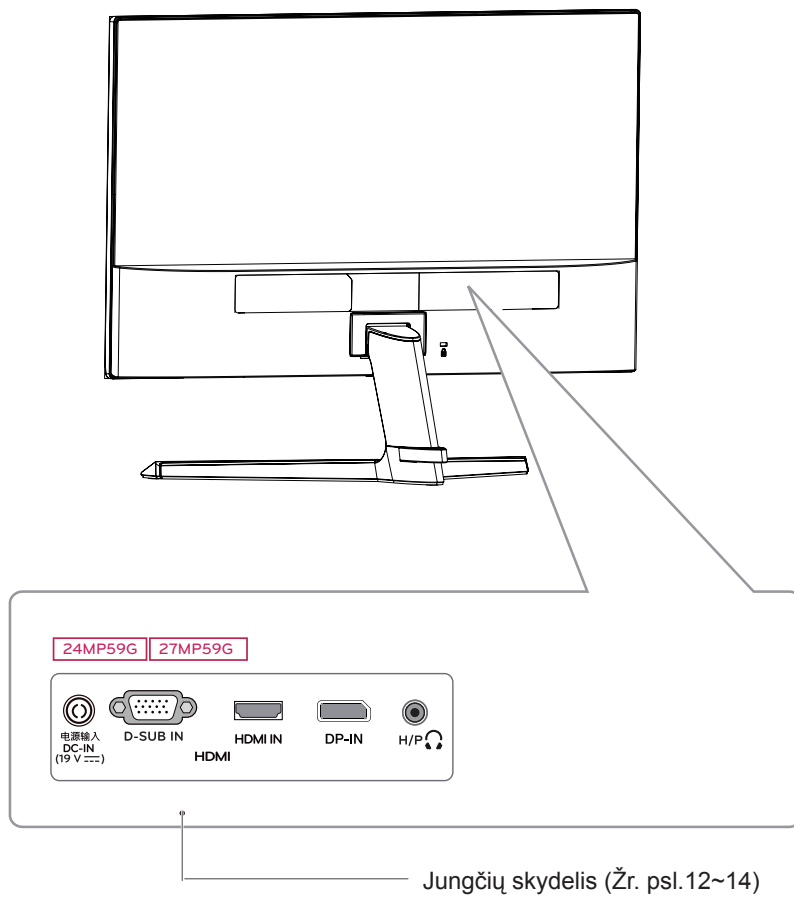
		Maitinimo įjungimas	Norėdami įjungti monitorių, pirštu paspauskite valdymo mygtuką.
		Maitinimo išjungimas	Norėdami išjungti monitorių, pirštu paspauskite ir palaikykite valdymo mygtuką.
		Garsumo reguliavimas	Valdymo mygtuką pasukę į kairę arba dešinę galėsite nustatyti garsumą.



PASTABA

- Valdymo mygtukas yra monitoriaus apačioje.

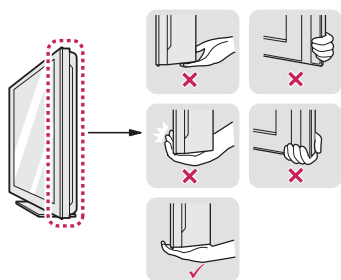
Įvesties jungtis



Monitoriaus statymas į kitą vietą ir kėlimas

Kai monitorių statote į kitą vietą arba keliate, laikykitės šių nurodymų, kad nesubraižytumėte arba nesugadintumėte monitoriaus bei užtikrintumėte saugų monitoriaus perkėlimą (taikoma visų dydžių ir formų monitoriams).

- Prieš monitorių pastatant kitoje vietoje, rekomenduojama jį laikyti originalioje dėžėje arba pakuotėje.
- Prieš judindami arba keldami monitorių, atjunkite jo maitinimo laidą ir visus kitus laidus.
- Tvirtai laikykite monitorių už jo viršaus ir apačios. Nelaikykite skydelio.



- Kai laikote monitorių, ekranas turi būti nukreiptas nuo jūsų, kad jo nesubraižytumėte.



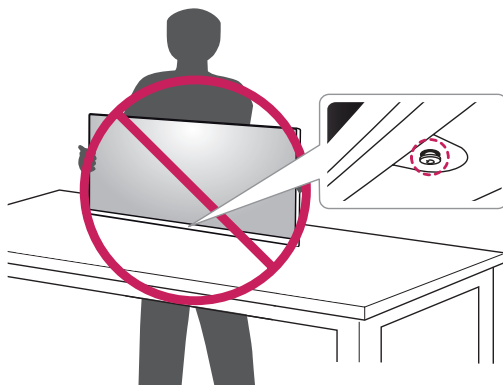
- Kai keliate monitorių, stenkitės jo stipriai nekratyti ir netrankyti.
- Perkeldami monitorių, niekada jo neapverskite ir nepasukite į šonus – visada jį laikykite tiesiai.

DĖMESIO

- Neliaskite monitoriaus ekrano, jei tik tai įmanoma. Taip galite sugadinti ekraną arba dalį pikselių, naudojamų perteikiant vaizdą.



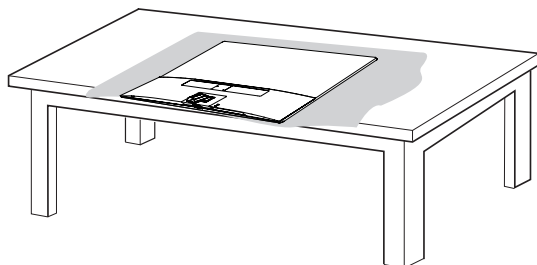
- Jei monitoriaus skydelį naudojate be stovo pagrindo, dėl valdymo mygtuko gali būti sutrikdytas monitoriaus stabilumas ir jis gali nukristi, taip jis gali būti sugadintas arba ką nors sužeisti. Be to, taip pat gali būti sutrikdytas valdymo mygtuko veikimas.



Monitoriaus pastatymas

Stovo pagrindo pritvirtinimas

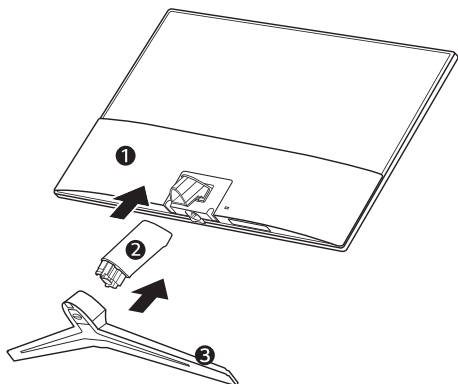
1



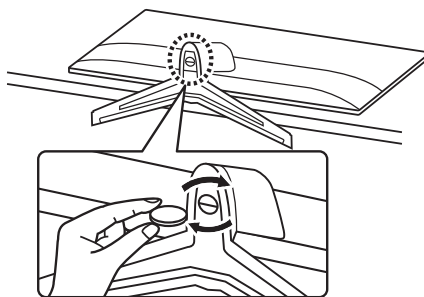
DĖMESIO

- Norėdami apsaugoti ekraną nuo įbrėžimų, apdenkite paviršių minkštu audeklu.

2



3



ĮSPĖJIMAS

- Norint išvengti pirštų ir kojų traumų, kai surenkate stovo korpusą ir pagrindą, laikykite pagrindą, kai juos surenkate.



DĖMESIO

- Šiame dokumente esantys paveikslėliai vaizduoja įprastas procedūras, todėl jos gali skirtis nuo paties gaminio.
- Neneškite monitoriaus apversto, kai jį laikote tik už stovo pagrindo. Monitorius gali nukristi nuo stovo ir taip galite susižeisti.
- Keliant ar pernešant monitorių, nelieskite jo ekrano. Monitoriaus ekraną veikianti jėga gali jį pažeisti.
- Surinkdami produktą nepilkite pašalinių medžiagų (alyvų, tepalų ir t.t.) ant varžtų. (Tai darydami galite sugadinti produktą.)
- Jei varžtus veršite per stipriai, galite sugadinti monitorių. Garantija negalios tokiu būdu sugadintam gaminiui.

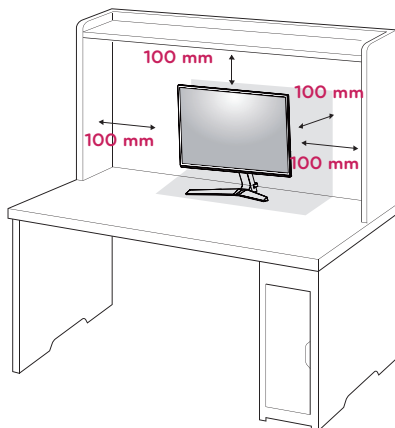


PASTABA

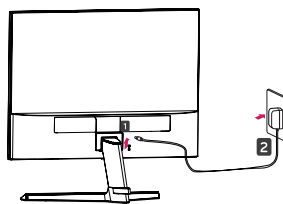
- Galite išmontuoti stovą atvirkštine montavimo tvarka.

Montavimas ant stalo

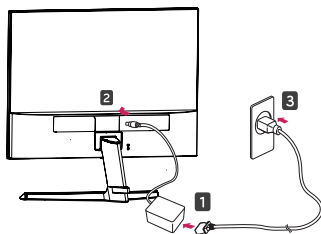
- 1 Pakelkite ir pakreipkite monitorių į jo vertikalią padėtį ant stalo.
Palikite (mažiausiai) 100 mm tarpą nuo sienos, kad užtikrintumėte tinkamą vėdinimą.



- 2 Prijunkite AC-DC adapterį ir maitinimo laidą prie sieninio elektros lizdo.



arba



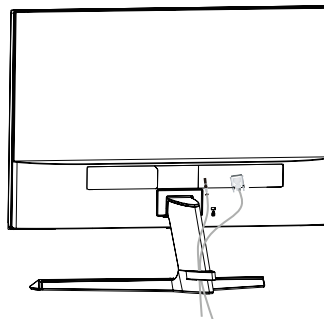
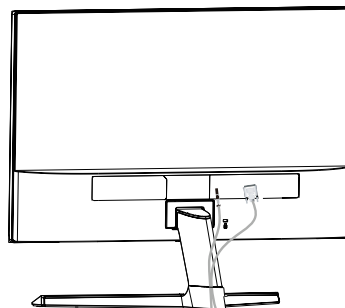
- 3 Norėdami įjungti monitorių, paspauskite jo apačioje esantį valdymo mygtuką.



DĖMESIO

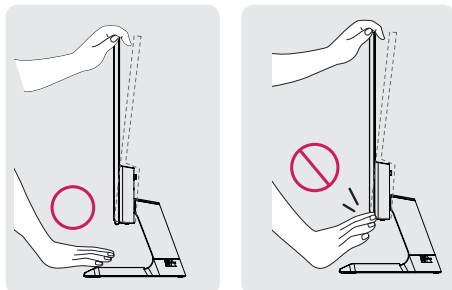
- Ištraukite maitinimo laidą prieš pernešdami ar montuodami monitorių. Kyla elektros smūgio pavojus.

Laido laikiklio naudojimas

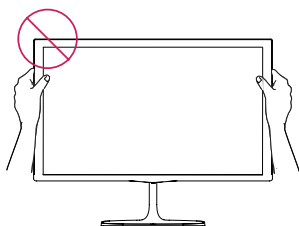


⚠️ ĮSPĖJIMAS

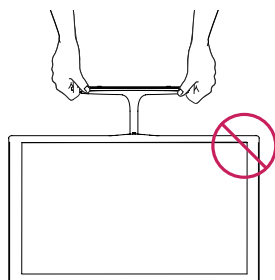
Reguliuodami kampą nelaikykite už monitoriaus rėmo apačios (kaip parodyta paveikslėlyje), nes galite susižaloti pirštus.



Nelieskite ir nespauskite ekrano, kai reguliuojate monitoriaus kampą.



Nelaikykite šio komplekto taip, kaip parodyta paveiksle žemiau. Monitoriaus ekranas gali atsiskirti nuo bazės iš sužeisti Jus.



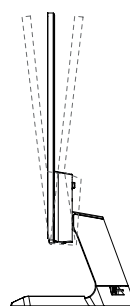
⚠️ PASTABA

Pakreipkite nuo +15 iki -2 laipsnių aukštyn ar žemyn, kad pritaikytumėte monitoriaus kampą geriausiaam žiūrėjimo kampui.



Priekis

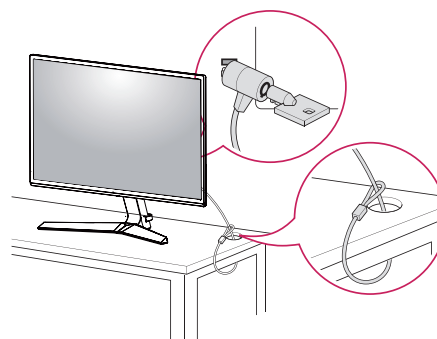
Galas



„Kensington“ saugos sistemos naudojimas

„Kensington“ saugos sistemos jungtis yra monitoriaus galinėje pusėje. Daugiau informacijos apie montavimą ir naudojimą ieškokite su „Kensington“ saugos sistema pateiktame vadove arba apsilykykite interneto svetainėje <http://www.kensington.com>.

Monitorių ir stalą sujunkite „Kensington“ saugos sistemos laidu.



⚠️ PASTABA

- „Kensington“ saugos sistema – atskirai užsakoma įranga. Ją galite įsigyti daugumoje elektronikos parduotuvių.

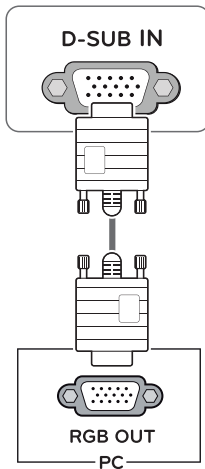
MONITORIAUS NAUDOJIMAS

Jungimas prie kompiuterio

- Jūsų monitorius palaiko „Plug & Play“ (savaiminio diegimo) funkciją*.
 - * „Plug & Play“ (savaiminis diegimas): funkcija, leidžianti kompiuteriui atpažinti prijungtą įrenginį, kurį vartotojai gali prijungti prie kompiuterio ir įjungti, nekonfigūruojant įrenginio ir nedalyvaujant naudotojui.

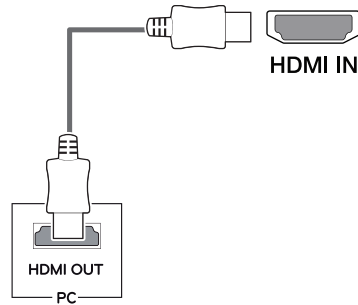
D-SUB jungtis

Iš kompiuterio perduoda analoginį vaizdą į monitorių. Prijunkite kompiuterį prie monitoriaus pateiktu „D-sub“ 15 kontaktų laidu, kaip parodyta šiuose paveikslėliuose.



HDMI jungtis

Transliuoja skaitmeninio vaizdo įrašo ir audio signalus iš Jūsų PC į monitoriaus rinkinį. Sujunkite PC ir monitoriaus rinkinį HDMI kabeliu, kaip parodyta šiame paveikslėlyje.



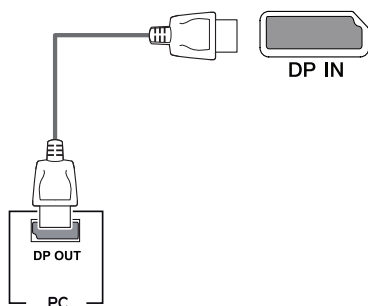
! PASTABA

- Jei naudojate HDMI PC, gali kilti suderinamumo problemų.
- Naudokite sertifikuotą kabelį, ant kurio būtų HDMI logotipas. Jei nenaudosite sertifikuoto HDMI kabelio, ekranas gali nieko nerodyti arba gali įvykti ryšio klaida.
- Rekomenduojami HDMI kabelių tipai
 - Didelės spartos HDMI[®]/TM kabelis
 - Didelės spartos HDMI[®]/TM kabelis su ethernetu

„DisplayPort“ jungtis

Perduoda skaitmeninius vaizdo ir garso signalus iš kompiuterio į monitorių. Prijunkite kompiuterį prie monitoriaus naudodami ekrano prievado laidą (kaip parodyta toliau).

Spauskite meniu mygtuką ir tada pasirinkite įvesties parinktį.



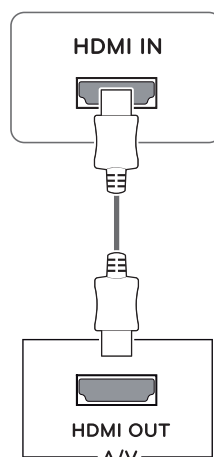
! PASTABA

- Gali nebūti vaizdo ar garso išvesties, priklausomai nuo kompiuterio DP versijos.
- Jei naudosite LG nepatvirtintus bendrojo naudojimo kabelius, ekranas gali būti nerodomas arba galingi vaizdo triukšmai.

Prijungimas prie garso / vaizdo įrenginių

HDMI jungtis

Transliuoja skaitmeninio vaizdo įrašo ir audio signalus iš Jūsų AV įrenginio į monitorių. Įjunkite AV įrenginį į monitorių HDMI kabeliu, kaip parodyta žemiau esančiame paveikslėlyje.



! PASTABA

- Jei naudojate HDMI PC, gali kilti suderinamumo problemų.
- Naudokite sertifikuotą kabelį, ant kurio būtų HDMI logotipas. Jei nenaudosite sertifikuoto HDMI kabelio, ekranas gali nieko nerodyti arba gali įvykti ryšio klaida.
- Rekomenduojami HDMI kabelių tipai
 - Didelės spartos HDMI®/™ kabelis
 - Didelės spartos HDMI®/™ kabelis su ethernetu

Išorinių įrenginių prijungimas

Ausinių prijungimas

Ausinių prievadu išorinius įrenginius prijunkite prie monitoriaus. Prijunkite kaip parodyta paveikslėlyje.

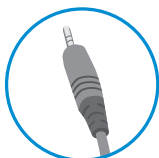


! PASTABA

- Išoriniai įrenginiai yra parduodami atskirai.
- Jei naudojate pasivromis ausinėmis, gali kilti triktis sujungiant kitą išorinį įtaisą su monitoriumi. Todėl rekomenduojame naudotis tiesinėmis ausinėmis.



Kampinis tipas



Tiesus tipas

- Ausinių ir garsiakalbių funkcijos gali būti apribotos, priklausomai nuo kompiuterio ir išorinio įrenginio garso nustatymų.

VARTOTOJO KONFIGŪRACIJA

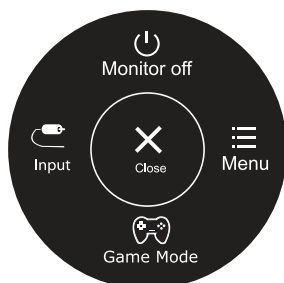
Pagrindinio meniu aktyvavimas.

- 1 Paspauskite monitoriaus apačioje esantį valdymo mygtuką.
- 2 Valdymo mygtuką pastumkite į viršų / apačią (▲ / ▼) ir į kairę / dešinę (◀ / ▶), kad nustatytumėte parinktis.
- 3 Norėdami Užverti iš pagrindinio meniu dar kartą spustelėkite valdymo mygtuką.




Mygtukas	Meniu Būsena	Aprašymas
	Pagrindinis meniu išjungtas	Ijungiamas pagrindinis meniu.
	Pagrindinis meniu įjungtas	Užverti pagrindinį meniu. (Ilgai spauskite mygtuką, kad išjungtumėte monitorių)
	◀ Pagrindinis meniu išjungtas	Pritaiko monitoriaus garsumo lygį. (tik „HDMI / DisplayPort“)
	▶ Pagrindinis meniu įjungtas	Įveda įvesties funkciją.
	▶ Pagrindinis meniu išjungtas	Pritaiko monitoriaus garsumo lygį. (tik „HDMI / DisplayPort“)
	▶ Pagrindinis meniu įjungtas	Įveda meniu funkcijas.
	▲ Pagrindinis meniu išjungtas	Ijungiamas pagrindinis meniu.
	▼ Pagrindinis meniu įjungtas	Išjungia monitorių.
	▼ Pagrindinis meniu išjungtas	Ijungiamas pagrindinis meniu.
	▼ Pagrindinis meniu įjungtas	Įveda game mode (žaidimo režimas) bruožas.

Pagrindinio meniu funkcijos



Pagrindinis meniu	Aprašymas
„Menu“ (Meniu)	Konfigūruojami ekrano nustatymai.
Game Mode	Galite keisti Picture Mode (Nuotraukų Režimas) į žaidimų režimą.
„Input“	Nustato įvesties režimą.
„Monitor off“ (Monitoriaus išjungimas)	Išjungia monitorių.
„Close“ (Užverti)	Užverti pagrindinį meniu.

Nustatymų pritaikymas

Meniu > Quick Settings	Aprašymas	
„Brightness“ (Šviesumas)	Sureguliuoja ekrano spalvų kontrastą ir šviesumą.	
„Contrast“ (Kontrastas)		
„Volume“ (Garsumas)	Reguliuoja garsumą.	
	 PASTABA <ul style="list-style-type: none"> „Mute“ (Nutildyti) / „Unmute“ (Ijungti garsą) galite reguliuoti valdymo mygtuku ▼, esančiu meniu „Volume“ (Garsumas). 	
Ratio	Reguliuojamas ekrano vaizdo formatas.	
	„Wide“ (Platus)	Rodo vaizdą plačiai, nepriklausomai nuo vaizdo signalo įvesties.
	„Original“ (Originalus)	Rodo vaizdą pagal įvesties vaizdo signalo vaizdo formatą.
SMART ENERGY SAVING	High	Naudodami šią ypač veiksmingą energijos funkciją SMART ENERGY SAVING, galite taupyti energiją.
	Low	Naudodami šią nedidelio veiksmingumo energijos funkciją SMART ENERGY SAVING, galite taupyti energiją.
	Off (išjungta)	Atjungia „SMART ENERGY SAVING“ funkciją.

* **SMART ENERGY SAVING (IŠMANUS ENERGIJOS TAUPYMAS)**: Energijos taupymas naudojant skaisčio kompensavimo algoritmus.

PASTABA


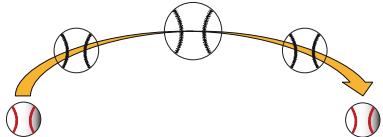


- Esant rekomenduojamai rezoliucijai (1920x1080) ekrano plotis ir originalios funkcijos gali būti tokios pačios.
- Vaizdo formatas yra išjungtas, kai naudojamas sumaišytas signalas.
- Duomenų išsaugojimas priklauso nuo panelės. Todėl šios reikšmės turi skirtis nuo kiekvienos panelės ir pardavėjo panelės. Jei funkcija SMART ENERGY SAVING (protingas energijos taupymas) yra High (daugiau) arba Low (mažiau), monitoriaus apšvietimas, priklausomai nuo šaltinio, tampa didesnis arba mažesnis.

Nustatymų pritaikymas

Meniu > Picture	Aprašymas		
Picture Mode	Custom	Leidžia vartotojui keisti kiekvieną elementą. Galima reguliuoti pagrindinio meniu spalvų režimą.	
	Reader 1	Tai būseną, kurioje ekranas geriausiai pritaikytas laikraščiams. Jei norite ryškesnio ekrano, ryškumą galite kontroliuoti Meniu OSD.	
	Reader 2	Tai būseną, kurioje ekranas geriausiai pritaikytas komiksams. Jei norite ryškesnio ekrano, ryškumą galite kontroliuoti Meniu OSD.	
	Photo	Optimizuoja ekraną nuotraukų peržiūrai.	
	Cinema	Optimizuoja ekraną, kad pagerintų vizualius vaizdo efektus.	
	Color Weakness	Šis režimas skirtas vartotojams, kurie neskiria raudonos ir žalios spalvų. Jis leidžia silpnai spalvas skiriančioms vartotojams lengvai skirti šias dvi spalvas.	
	FPS Game 1	Šis režimas optimizuotas FPS žaidimams.	
	FPS Game 2	Jis turi aukštesnę juodos spalvos stabilizavimo reikšmę nei FPS Game 1(FPS Žaidimas 1). Jis tinkamas labai tamsiems FPS žaidimams.	
	RTS Game	Šis režimas optimizuotas RTS Game (RTS Žaidimas).	
	Custom (Game)	Šiuo režimu vartotojai gali suderinti įvairius elementus, įskaitant su žaidimais susietas parinktis.	
Picture Adjust	SUPER RESOLUTION+	„High“ (Aukštas)	Optimizuota atvaizdo kokybė yra rodoma, kai vartotojas nori stebėti gilius ir aiškius vaizdus. Šis efektas tinka aukštos kokybės vaizdo įrašams arba žaidimams.
		„Middle“ (Vidutinis)	Optimizuota atvaizdo kokybė yra rodoma, kai vartotojas nori patogiai stebėti vaizdus žemos arba aukštos kokybės režimais. Šis efektas tinka UCC ar SD vaizdo įrašams.
		„Low“ (Žemas)	Optimizuota atvaizdo kokybė yra rodoma, kai vartotojas nori stebėti tikroviškus sklandžius vaizdus. Šis efektas geriausiai veikia su lėtai judančiais vaizdais arba nuotraukomis.
		„Off“ (Išjungta)	Pasirinkite šią parinktį kasdieniai peržiūrai. SUPER RESOLUTION+ šiame režime yra išjungta.
	„Sharpness“ (Aiškumas)	Reguliuojamas ekrano aiškumas.	
	„Black Level“ (Juodos spalvos sodrumas)	Nustatomas perėjimo lygis (tik HDMI). <ul style="list-style-type: none"> Perėjimas: tai nuoroda vaizdo signalui, nurodanti tamsiausią spalvą, kokią gali rodyti monitorius. 	
		„High“ (Aukštas)	Išlaikomas dabartinis ekrano kontrasto santykis.
		„Low“ (Žemas)	Sumažinamas juodos spalvos kiekis ir padidinamas baltos spalvos kiekis dabartiniame ekrano kontrasto santykyje.
	DFC	„On“ (Įjungta)	Automatiškai pagal ekraną reguliuojamas šviesumas.
		„Off“ (Išjungta)	Išjungiama „DFC“ funkcija.



! PASTABA

- Tai pagalba sunkiai spalvas skiriančiam žmogui. Todėl, jei Jums ekranas nepatogus, išjunkite šią funkciją.
- Ši funkcija kai kuriuose paveikslėliuose negali atskirti visų spalvų.

„Game Adjust“	„Response Time“ (Reakcijos laikas)	Remiantis ekrano greičiu, nustatomas rodomo vaizdo reakcijos laikas. Įprastoje aplinkoje rekomenduojama nustatyti „Middle“ (Vidutinis). Jei vaizdas keičiasi greitai, rekomenduojama nustatyti „High“ (Aukštas). Nustačius „High“ (Aukštas), vaizdas gali strigti.
	„High“ (Aukštas)	Reakcijos laikas nustatomas kaip „High“ (Aukštas).
	„Middle“ (Vidutinis)	Reakcijos laikas nustatomas kaip „Middle“ (Vidutinis).
	„Low“ (Žemas)	Reakcijos laikas nustatomas kaip „Low“ (Žemas).
	„Off“ (Išjungta)	Reakcijos laikas nustatomas kaip „Off“ (Išjungta).
	„FreeSync“	<p>Užtikrinamas tolygus ir tikroviškas vaizdas sinchronizuojant vertikalių įvesties signalo dažnį su išvesties signalu.</p> <p> DĖMESIO</p> <ul style="list-style-type: none"> • Palaikoma sąsaja: „DisplayPort“/HDMI. • Palaikoma grafinė korta, palaikanti „AMD FreeSync“, - būtina. • Palaikoma versija: įsitikinkite, kad grafinė korta būtų atnaujinta naujausia tvarkykle. • Daugiau informacijos ir reikalavimų rasite AMD tinklapyje: http://www.amd.com/FreeSync. • Vienu metu negalima aktyvuoti „FreeSync“ ir „1ms Motion Blur Reduction“ funkcijų.
	„On“ (Įjungta)	„FreeSync“ funkcija įjungta.
	„Off“ (Šjungta)	„FreeSync“ funkcija išjungta.
	„Black Stabilizer“ (Tamsumo stabilizavimas)	<p>„Black Stabilizer“ (Tamsumo stabilizavimas)</p> <p>Galite valdyti juodos spalvos kontrastą, kad geriau matytumėte tamsias scenas. Didinant „Black Stabilizer“ (Juodo stabilizatoriaus) vertę šviesėja tamsiai pilkos spalvos ekrano plotas.</p> <p>(Lengvai galite atskirti tamsiuose žaidimo ekranuose esančius objektus.)</p> <p>Kai mažinama „Black Stabilizer“ (Tamsumo stabilizavimas) vertė, patamsinamos žemo pilkos spalvos lygio sritys ir didinamas ekrano dinaminis kontrastas.</p>
	„1ms Motion Blur Reduction“	<p>„On“ (Įjungta)</p> <p>Šiuo režimu sumažinamas judesio neryškumas greitai judančiuose vaizdo įrašuose. Norint maksimaliai išnaudoti šią funkciją, pasirinkite 1920 × 1080 @ 75 Hz, prieš įjungdami „1ms Motion Blur Reduction“ (judesio neryškumo sumažinimas).</p>  <p>Ši funkcija prieinama 75 Hz vertikaliam dažniui. (tik „HDMI / DisplayPort“)</p> <p>„Off“ (Šjungta)</p> <p>Išjungia „1ms Motion Blur Reduction“ (judesio neryškumo sumažinimas) režimą.</p> 
<p> PASTABA</p> <ul style="list-style-type: none"> • Norint sumažinti judesio neryškumą, ryškumas sumažinamas galinės šviesos valdikliu. • „1ms Motion Blur Reduction“ (judesio neryškumo sumažinimas) ir „FreeSync“ ypatybių negalima naudoti tuo pačiu metu. • Ši funkcija optimizuota žaidimams. • Rekomenduojama išjungti, kai nesinaudojate žaidimo funkcijomis. 		

„Game Adjust“	„Cross Hair“	<p>Kryžiukas nurodo ekrano centrą šaudykliniuose (FPS) žaidimuose. Vartotojai gali pasirinkti „cross hairs“, kuris labiausiai atitinka žaidimo aplinką iš keturių skirtingų „cross hairs“.</p> <ul style="list-style-type: none"> • Kai monitorius išjungiamas ar pereina į energijos taupymo režimą, „Cross Hair“ ypatybė automatiškai „Off“ (šjungta).
Color Adjust	Gamma	Kuo aukštesnė gama reikšmė, tuo tamsesnis vaizdas. Kuo mažesnė gama reikšmė, tuo šviesesnis vaizdas. Jei nereikia reguliuoti gama nuostatų, pasirinkite Off (Išjungta).
	„Color Temp“ (Spalvų temperatūra)	<p>Parentamos gamykloje nustatytos spalvos.</p> <p>„Warm“ (Šiltos): nustato rausvo tono ekrano spalvas.</p> <p>„Medium“ (Vidutinės): nustato ekrano spalvas nuo raudono iki mėlyno tono.</p> <p>„Cool“ (Vėsios): nustato mėlvo tono ekrano spalvas.</p> <p>„Custom“ (Pasirinktinis): Pritaikymo funkcija vartotojas gali nustatyti raudona, žalia ar mėlyna spalvomis.</p>
	„Red“ (Raudona)/ „Green“ (Žalia)/ „Blue“ (Mėlyna)	Galite pakeisti vaizdo spalvas naudodami raudoną, žalią ir mėlyną spalvas.
	„Six Color“ (Šešios spalvos)	<p>Galima keisti spalvas pagal kliento reikalavimus keičiant šešių spalvų (Red_Hue, Red_Saturation, Green_Hue, Green_Saturation, Blue_Hue, Blue_Saturation, Cyan_Hue, Cyan_Saturation, Magenta_Hue, Magenta_Saturation, Yellow_Hue, Yellow_Saturation) sodrumą ir išsaugant nustatymus.</p> <p>*„Hue“ (Atspalvis): Reguluojamas ekrano tonas.</p> <p>*„Saturation“ (Sodrumas): Reguluojamas ekrano spalvų sodrumas. Kuo mažesnė vertė, tuo mažiau sodrios ir ryškesnės spalvos. Kuo aukštesnė vertė, tuo sodresnės ir tamsesnės spalvos.</p>
Display	„Reset“ (Atstatyti)	Atstato numatytuosius spalvų nustatymus.
	Horizontal	vaizdo perkėlimas į kairę ar dešinę.
	Vertical	vaizdo perkėlimas į viršų ar į apačią.
	Clock	vertikalių juostų ar ruožų ekrano fone sumažinimas. Horizontalus ekrano dydis taip pat pasikeis.
	Phase	ekrano balanso nustatymas. Horizontalių iškraipymų šalinimas ir vaizdo ar simbolių ryškėjimas.

Nustatymų pritaikymas

Meniu > General	Apibūdinimas	
„Language“ (Kalba)	Pasirinkite reguliavimo pavadinimų kalbą.	
„Power LED“ (Maitinimo LED indikatorius)	Ijungiamas / išjungiamas maitinimo indikatorius monitoriaus priekyje.	
	„On“ (Ijungta)	Maitinimo indikatorius automatiškai įjungiamas.
	„Off“ (Išjungta)	Maitinimo indikatorius išjungiamas.
Automatic Standby	Po tam tikro laiko monitorius automatiškai persijungia budėjimo režimu.	
Resolution	Naudotojas gali nusistatyti norimą rezoliuciją. Ši funkcija įgalinama tik tada, kai kompiuterio rezoliucija nustatyta, kaip nurodyta (tik D-SUB).	
	 PASTABA Funkcija įgalinama tik tuomet, kai jūsų kompiuterio ekrano rezoliucija nustatyta būtent taip, neįskaitant netinkamos AK rezoliucijos.	
	1024x768, 1280x768, 1360x768, 1366x768, Off	
	1280x960, 1600x900, Off	
	1440x900, 1600x900, Off	
„OSD Lock“ (OSD užraktas)	Neleidžia mygtukais keisti nustatymų.	
	„On“ (Ijungta)	Mygtukai išjungiami.
	 PASTABA <ul style="list-style-type: none"> • Visos funkcijos yra išjungtos, išskyrus „Brightness“ (Šviesumas), „Contrast“ (Kontrastas), „Volume“ (Garsumas), „Quick Settings“ (Greitieji nustatymai) iš „Input“ (Įvestis) ir „OSD Lock“ (OSD užraktas) iš „General“ (Bendra). 	
„Off“ (Išjungta)	Mygtukai įjungiami.	

Meniu > Auto Configuration	Apibūdinimas
Do you want to Auto Configuration?	
Yes	Auto Configuration (Automatinė Konfigūracija) valdykite D-SUB, kad ekranas rodytų optimaliai.
Cancel	Atšaukti pasirinkimą.

PASTABA

- Ši funkcija galima tik esant analoginei įvesčiai.

Meniu > Reset	Apibūdinimas
Do you want to reset your settings?	
Reset	Grąžinama į nustatymus pagal numatymą.
Cancel	Atšaukti pasirinkimą.

GEDIMŲ ŠALINIMAS

Prieš skambindami techninės priežiūros tarnybai patikrinkite šiuos dalykus.

Nėra vaizdo	
Ar ekrano maitinimo laidas yra įjungtas?	<ul style="list-style-type: none"> Patikrinkite ir įsitikinkite, ar maitinimo laidas yra tinkamai įjungtas į elektros lizdą.
Ar šviečia maitinimo indikatorius?	<ul style="list-style-type: none"> Paspauskite maitinimo mygtuką.
Ar ekrane matomas pranešimas „Out of Range“ (už diapazono ribų)?	<ul style="list-style-type: none"> Šis pranešimas rodomas, jei kompiuterio (vaizdo plokštės) signalas nepatenka į ekrano vertikalų arba horizontalų dažnio diapazoną. Žr. šio vadovo skyrių „Specifikacijos“ ir sukonfigūruokite ekraną dar kartą.
Ar ekrane matomas pranešimas „NO SIGNAL“?	<ul style="list-style-type: none"> Kai monitorius nustatytas „NO SIGNAL“ parinkimi, jis pereina į DPM režimą. Pranešimas rodomas, kaip tarp kompiuterio ir monitoriaus nėra signalo kabelio arba jis yra atjungtas. Patikrinkite kabelį ir iš naujo jį prijunkite.

Ar negalite kontroliuoti visų funkcijų OSD?	
Ar galite pasirinkti meniu OSD?	<ul style="list-style-type: none"> Galite bet kuriuo metu atrinkti OSD valdymą, įvesdami OSD rakinimo meniu ir išjungdami keitimo elementus.



DĖMESIO

- Patikrinkite „Control Panel“ (valdymo skydelis) ► „Display“ (ekranas) ► „Settings“ (nustatymai) ir įsitikinkite, ar nebuvo pakeistas dažnis arba skiriamoji geba. Jei pakeitimai buvo padaryti, vėl nustatykite rekomenduojamą vaizdo plokštės skiriamąją gebą.
- Jei nepasirenkama rekomenduojama skiriamoji geba (optimali skiriamoji geba), raidės gali būti neryškios ir ekrano vaizdas gali atrodyti blankus, apkarpytas arba pasislinkęs. Įsitikinkite, kad pasirinkote rekomenduojamą skiriamąją gebą.
- Šis nustatymų būdas gali skirtis, tai priklauso nuo kompiuterio ir OS (operacinės sistemos), o aukščiau minėtos skiriamosios gebos vaizdo plokštė gali nepalaikyti. Tokiu atveju kreipkitės į kompiuterio arba vaizdo plokštės gamintoją.

Vaizdas ekrane netinkamas	
Ekranas spalva yra vieno tono arba nenormali.	<ul style="list-style-type: none"> Patikrinkite, ar signalo laidas yra tinkamai prijungtas, jei reikia, priveržkite jį atsuktuvu. Įsitikinkite, kad vaizdo plokštė yra tinkamai įstatyta į angą. Nustatykite geresnę nei 24 bitų (tikrųjų spalvų) spalvų parinktį, tai padaryti galite pasirinkę „Control Panel“ (valdymo skydelis) ► „Settings“ (nustatymai).
Ekranas mirksi.	<ul style="list-style-type: none"> Patikrinkite, ar nustatytas persipynimo režimas ir, jei nustatytas: nustatykite rekomenduojamą skiriamąją gebą.

Ar matote pranešimą „Unrecognized monitor, Plug&Play (VESA DDC) monitor found“ (Neatpažįstamas monitorius, aptiktas „Plug&Play“ (VESA DDC) monitorius)?	
Ar tinkamai įdiegėte ekrano tvarkyklę?	<ul style="list-style-type: none"> Įsitikinkite, kad įdiegėte ekrano tvarkyklę, kuri buvo pateikta kartu su ekranu pristatoma ekrano tvarkyklės kompaktiniame diske (arba disketėje). Arba tvarkyklę galite atsisiųsti iš mūsų tinklalapio: http://www.lg.com. Įsitikinkite, kad vaizdo plokštė palaiko „Plug&Play“ (savaiminio diegimo) funkciją.

Ekranas mirkčiojimas	
Jei nenustatėte rekomenduojamo laiko?	<ul style="list-style-type: none"> Jei laiko nustatymui naudojate HDMI 1080i 60/50 Hz funkciją, mirksės ekranas. Todėl prašome nustatykite laiką 1080P re-komenduojamu režimu.

SPECIFIKACIJA

24MP59G

LCD ekranas	Tipas	TFT („Thin Film Transistor“) LCD (skystųjų kristalų) ekranas
	Ekranas vaizdo taškų tankis	0,2745 mm x 0,2745 mm
Skiriamoji geba	Maksimali skiriamoji geba	1920 x 1080 esant 75 Hz (tik „HDMI / DisplayPort“)
		1920 x 1080 esant 60 Hz (D-sub)
	Rekomenduojama skiriamoji geba	1920 x 1080 esant 60 Hz
Vaizdo signalas	Horizontalusis dažnis	HDMI : 30 kHz – 85 kHz DP : 30 kHz – 85 kHz D-SUB: 30 kHz – 85 kHz
	Vertikalusis dažnis	HDMI : 40 Hz – 75 Hz DP : 40 Hz – 75 Hz D-SUB: 40 Hz – 75 Hz
	Sinchronizavimas	Atskiras sinch., skaitmen.
Įvesties jungtis	HDMI IN, DP(DisplayPort) IN, D-SUB IN, HP OUT	
Maitinimo įvestis	19 V --- 1,3 A	
Energijos sąnaudos	Ijungta: 17,1 W įpr. („ENERGY STAR®“ standartas) * 22 W įpr. (Pristatymo būklė)** Miego režimu ≤ 0,3 W Išjungta: ≤ 0,3 W	
AC / DC adapteris	Tipas ADS-40SG-19-3 19032G, pagamintas „ SHENZHEN HONOR ELECTRONIC“ arba Tipas ADS-40FSG-19 19032GPG-1, pagamintas „ SHENZHEN HONOR ELECTRONIC“ arba Tipas ADS-40FSG-19 19032GPBR-1, pagamintas „ SHENZHEN HONOR ELECTRONIC“ arba Tipas ADS-40FSG-19 19032GPI-1, pagamintas „ SHENZHEN HONOR ELECTRONIC“ arba Tipas ADS-40FSG-19 19032GPCU-1, pagamintas „ SHENZHEN HONOR ELECTRONIC“ arba Tipas ADS-32FSG-19 19032EPCU-1L, pagamintas „ SHENZHEN HONOR ELECTRONIC“ arba Tipas LCAP21A, pagamintas „ LIEN CHANG ELECTRONIC ENTERPRISE“ arba Tipas LCAP26A-A, pagamintas „ LIEN CHANG ELECTRONIC ENTERPRISE“ arba Tipas LCAP26A-E, pagamintas „ LIEN CHANG ELECTRONIC ENTERPRISE“ arba Tipas LCAP26A-I, pagamintas „ LIEN CHANG ELECTRONIC ENTERPRISE“ arba Tipas LCAP26A-B, pagamintas „ LIEN CHANG ELECTRONIC ENTERPRISE“ arba Tipas LCAP51A, pagamintas „ LIEN CHANG ELECTRONIC ENTERPRISE“ arba Tipas PA-1031-23, pagamintas „ Lite-On Technology Corporation“	
	Išėjimas : 19 V --- 1,7 A	
Aplinkos sąlygos	Veikimo temperatūra	nuo 0 °C iki 40 °C;
	Veikimo drėgmė	Mažesnė nei 80 proc.
	Laikymo temperatūra	nuo -20 °C iki 60 °C;
	Laikymo drėgmė	Mažesnė nei 85 proc.
Matmenys	Monitoriaus dydis (plotis x aukštis x gylis)	
	Su stovu	550,5 mm x 419,9 mm x 204,1 mm
	Be stovo	550,5 mm x 332,1 mm x 85,5 mm
Svoris (be pakuotės)	Su stovu	3,2 kg
	Be stovo	2,8 kg

Atnaujinus šio gaminio funkcijas, aukščiau parodyta gaminio specifikacija gali būti keičiama be išankstinio įspėjimo.

* Energijos sunaudojimo lygis gali skirtis, priklausomai nuo veikimo sąlygų ir monitoriaus nuostatų.

* Įjungtos būsenos energijos sunaudojimas matuojamas pagal „ENERGY STAR®“ bandymų standartą.

** „On“ (Ijungta) režimo elektros energijos suvartojimas matuojamas pagal LGE testavimo standarto reikalavimus (visapusiškai baltos spalvos, maksimali skiriamoji geba).

SPECIFIKACIJA

27MP59G

LCD ekranas	Tipas	TFT („Thin Film Transistor“) LCD (skystųjų kristalų) ekranas
	Ekranu vaizdo taškų tankis	0,3114 mm x 0,3114 mm
Skiriamoji geba	Maksimali skiriamoji geba	1920 x 1080 esant 75 Hz (tik „HDMI / DisplayPort“)
		1920 x 1080 esant 60 Hz (D-sub)
	Rekomenduojama skiriamoji geba	1920 x 1080 esant 60 Hz
Vaizdo signalas	Horizontalusis dažnis	HDMI : 30 kHz – 85 kHz DP : 30 kHz – 85 kHz D-SUB: 30 kHz – 85 kHz
	Vertikalusis dažnis	HDMI : 40 Hz – 75 Hz DP : 40 Hz – 75 Hz D-SUB: 40 Hz – 75 Hz
	Sinchronizavimas	Atskiras sinch., skaitmen.
Įvesties jungtis	HDMI IN, DP(DisplayPort) IN, D-SUB IN, HP OUT	
Maitinimo įvestis	19 V --- 1,6 A	
Energijos sąnaudos	Įjungta: 20,3 W įpr. („ENERGY STAR®“ standartas) * 26,5 W įpr. (Pristatymo būklė)** Miego režimu ≤ 0,3 W Išjungta: ≤ 0,3 W	
AC / DC adapteris	Tipas ADS-45SN-19-3 19040G, pagamintas „ SHENZHEN HONOR ELECTRONIC“ arba Tipas LCAP21C, pagamintas „ LIEN CHANG ELECTRONIC ENTERPRISE“ arba Tipas LCAP26B-E, pagamintas „ LIEN CHANG ELECTRONIC ENTERPRISE“	
	Išėjimas : 19 V --- 2,1 A	
Aplinkos sąlygos	Veikimo temperatūra	nuo 0 °C iki 40 °C;
	Veikimo drėgmė	Mažesnė nei 80 proc.
	Laikymo temperatūra	nuo -20 °C iki 60 °C;
	Laikymo drėgmė	Mažesnė nei 85 proc.
Matmenys	Monitoriaus dydis (plotis x aukštis x gylis)	
	Su stovu	634,1 mm x 470,5 mm x 204,1 mm
	Be stovo	634,1 mm x 382,7 mm x 91,1 mm
Svoris (be pakuotės)	Su stovu	4,3 kg
	Be stovo	3,9 kg

Atnaujinus šio gaminio funkcijas, aukščiau parodyta gaminio specifikacija gali būti keičiama be išankstinio įspėjimo.

* Energijos sunaudojimo lygis gali skirtis, priklausomai nuo veikimo sąlygų ir monitoriaus nuostatų.

* Įjungtos būsenos energijos sunaudojimas matuojamas pagal „ENERGY STAR®“ bandymų standartą.

** „On“ (Įjungta) režimo elektros energijos suvartojimas matuojamas pagal LGE testavimo standarto reikalavimus (visapusiškai baltos spalvos, maksimali skiriamoji geba).

Iš anksto nustatyti režimai (skiriamoji geba)

D-SUB / HDMI / DP PC Laiko nustatymas

Ekranų režimai (skiriamoji geba)	Horizontalusis dažnis (kHz)	Vertikalusis dažnis (Hz)	Poliškumas (H / V)	
720 x 400	31,468	70	-/+	
640 x 480	31,469	60	-/-	
640 x 480	37,500	75	-/-	
800 x 600	37,879	60	+/+	
800 x 600	46,875	75	+/+	
1024 x 768	48,363	60	-/-	
1024 x 768	60,023	75	+/+	
1152 x 864	67,500	75	+/+	
1280 x 1024	63,981	60	+/+	
1280 x 1024	79,976	75	+/+	
1680 x 1050	65,290	60	-/+	
1920 x 1080	67,500	60	+/+	Rekomenduojamas režimas
1920 x 1080	83,89	75	+/+	(tik „HDMI / DisplayPort“)

HDMI AV Laiko nustatymas

Gamyklinis palaikymo režimas (iš anksto nustatytas režimas)	Horizontalusis dažnis (kHz)	Vertikalusis dažnis (Hz)	HDMI
480P	31,50	60	○
576P	31,25	50	○
720P	37,50	50	○
720P	45,00	60	○
1080P	56,25	50	○
1080P	67,50	60	○ Rekomenduojamas režimas

Indikatorius

Režimas	LED spalva
Ijungus	Baltas
Miego režimas	Išjungta
Išjungus	Išjungta



Prieš naudodami gaminį būtina perskaitykite saugos ir atsargumo priemonių skyrių.

Laikykitė vartotojo vadovą (CD) prieinamoje vietoje, kad galėtumėte pažiūrėti ateityje.

ĮRENGINIO gale ir viename jo šone rasite ĮRENGINIO modelį ir serijos numerį. Jei jums kada nors prireiks techninės pagalbos, užrašykite duomenis žemiau.

MODELIS _____

SERIJA _____



ENERGY STAR® is a set of power-saving guidelines issued by the U.S. Environmental Protection Agency (EPA).

As an ENERGY STAR® Partner LGE U. S. A., Inc. has determined that this product meets the ENERGY STAR® guidelines for energy efficiency.

Refer to ENERGYSTAR.gov for more information on the ENERGY STAR® program.