

# Пайдаланушы Нұсқаулығы IPS LED МОНИТОРЫ (LED МОНИТОРЫ\*)

\*LG LED мониторлары — артқы жарығы жарық диодты сұйық кристалды монитор.

Құрылғыны қолданар алдында нұсқаулықты мұқият оқып, анықтамалық құрал ретінде қолдану үшін сақтап қойыңыз.

IPS LED МОНИТОРЫНЫҢ ҮЛГІСІ

24MP59G

27MP59G

# МАЗМҰНЫ

## ЛИЦЕНЗИЯ ----- 3

## ҚҰРАСТЫРУ ЖӘНЕ ДАЙЫНДАУ - 4

- Өнімнің құрамдас бөліктері ----- 4
- Қолданылатын драйверлер және бағдарламалық құрал ----- 5
- Құрамдас бөліктер мен түймелердің сипаттамасы ----- 6
- Джойстик түймесін пайдалану жолы
- Кіріс қосқышы
- Мониторды жылжыту және көтеру ----- 8
- Мониторды реттеу ----- 9
- Тірек негізін бекіту
- Үстелге орнату
- Кабель ұстағышын қолдану

## МОНИТОРДЫ ПАЙДАЛАНУ - 12

- Компьютерге жалғау ----- 12
- D-SUB байланысы
- HDMI байланысы
- DisplayPort байланысы
- AV құрылғыларын жалғау ----- 13
- HDMI байланысы
- Сыртқы құрылғыларды жалғау ----- 14
- Құлаққап жалғау

## ПАРАМЕТРЛЕРДІ БЕЙІМДЕУ - 15

## АҚАУЛЫҚТАРДЫ ЖОЮ ----- 21

## ТЕХНИКАЛЫҚ СИПАТТАМАЛАР -22

- Алдын ала орнатылған режимдер (ажыратымдылық) -----24
- Көрсеткіш -----24

# ЛИЦЕНЗИЯ

Әр үлгінің лицензиялары әртүрлі. Лицензия туралы қосымша ақпаратты алу үшін [www.lg.com](http://www.lg.com) сайтына кіріңіз.



The terms HDMI and HDMI High-Definition Multimedia Interface, and the HDMI Logo are trademarks or registered trademarks of HDMI Licensing Administrator, Inc. in the United States and other countries.

Келесі мазмұн тек Еуропа нарығында сатылатын және ЕгР директивасына сай болуы керек мониторға қатысты:

\* Бұл монитор дисплей реттелмесе, дисплейді қосудан 4 сағаттан кейін автоматты түрде өшуге реттелген.

\* Бұл параметрді өшірілген ету үшін «Automatic Standby (Автоматты күту режимі)» экрандық мәзірінде опцияны «Өшірулі» күйіне өзгертіңіз.

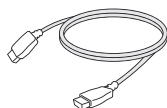
# ҚҰРАСТЫРУ ЖӘНЕ ДАЙЫНДАУ

## Өнімнің құрамдас бөліктері

Өнімді пайдаланбас бұрын, құрамдас бөліктердің қорапта бар екенін тексеріңіз. Кейбір құрамдас бөліктер жоқ болса, өнімді сатып алған дүкенге хабарласыңыз. Өнім мен оның құрамдас бөліктері осы құжатта көрсетілгеннен өзгеше болуы мүмкін екенін ескеріңіз.



**Ықшам диск(Пайдаланушы нұсқаулығы)/Карта**



**HDMI кабелі**  
(Бұл кабель барлық елдерде қамтылмайды.)



**D-SUB кабелі**  
(Бұл кабель барлық елдерде қамтылмайды.)



**Қуат сымы**

(Елге байланысты)



**Айнымалы / тұрақты ток адаптері**

не



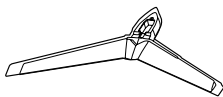
**Айнымалы / тұрақты ток адаптері**  
(Елге байланысты)



**Дисплей портының кабелі**  
(Бұл кабель барлық елдерде қамтылмайды.)



**Тірек корпусы**



**Тірек негізі**



**Кабель ұстағышы**

**ЕСКЕРТУ**

- Қауіпсіздікті қамтамасыз етіп, өнімнің жұмысын жақсарту үшін рұқсат етілген құрамдас бөліктерді пайдаланыңыз.
- Қолдан жасалған өнімдерді пайдаланудан туындаған зақымдар немесе жарақаттар кепілдікке кірмейді.
- Жинақпен берілген құрамдас бөліктерді пайдалануға кеңес беріледі.
- LG куәландырмаған әдеттегі кабельдерді пайдалансаңыз, экран көрсетпеуі немесе онда кескін шулары болуы мүмкін.

**ЕСКЕРТПЕ**

- Құрамдас бөліктер осы құжатта көрсетілгеннен өзгеше болуы мүмкін екенін ескеріңіз.
- Өнімнің жұмысын жақсарту мақсатында осы нұсқаулықтағы бүкіл ақпарат пен техникалық сипаттар алдын ала ескертусіз өзгертілуі мүмкін.
- Қалау бойынша алынатын қосалқы құралдарды сатып алу үшін, электрондық өнімдерді сататын дүкенге барыңыз, желіде сату сайтына өтіңіз немесе өнімді сатып алған дүкенге хабарласыңыз.

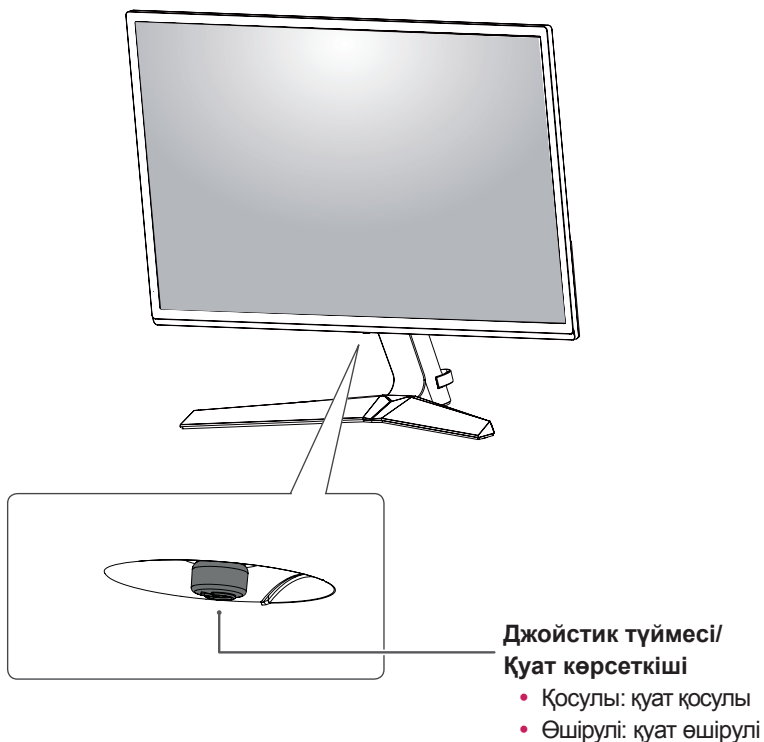
**Қолданылатын драйверлер және бағдарламалық құрал**

Өнім қолдайтын драйверлерді және бағдарламалық құралды тексеріңіз және өнім бумасымен берілген ықшам дискідегі нұсқауларды қараңыз.

Драйверлер және бағдарламалық құрал	Орнату басымдығы	24MP59G 27MP59G
Драйвер за монитор	Ұсынылады	○
OnScreen Control	Ұсынылады	○

- Талап етіледі және ұсынылады: ең соңғы нұсқаны берілген ықшам дискіден немесе LGE веб-сайтынан ([www.lg.com](http://www.lg.com)) жүктеп алып, орнатуға болады.
- Ерікті: ең соңғы нұсқаны LGE веб-сайтынан ([www.lg.com](http://www.lg.com)) жүктеп алып, орнатуға болады.

## Құрамдас бөліктер мен түймелердің сипаттамасы



### Джойстик түймесін пайдалану жолы

Джойстик түймесін басу немесе оны саусақпен солға/оңға жылжыту арқылы монитордың функцияларын оңай басқаруға болады.

#### Негізгі функциялар

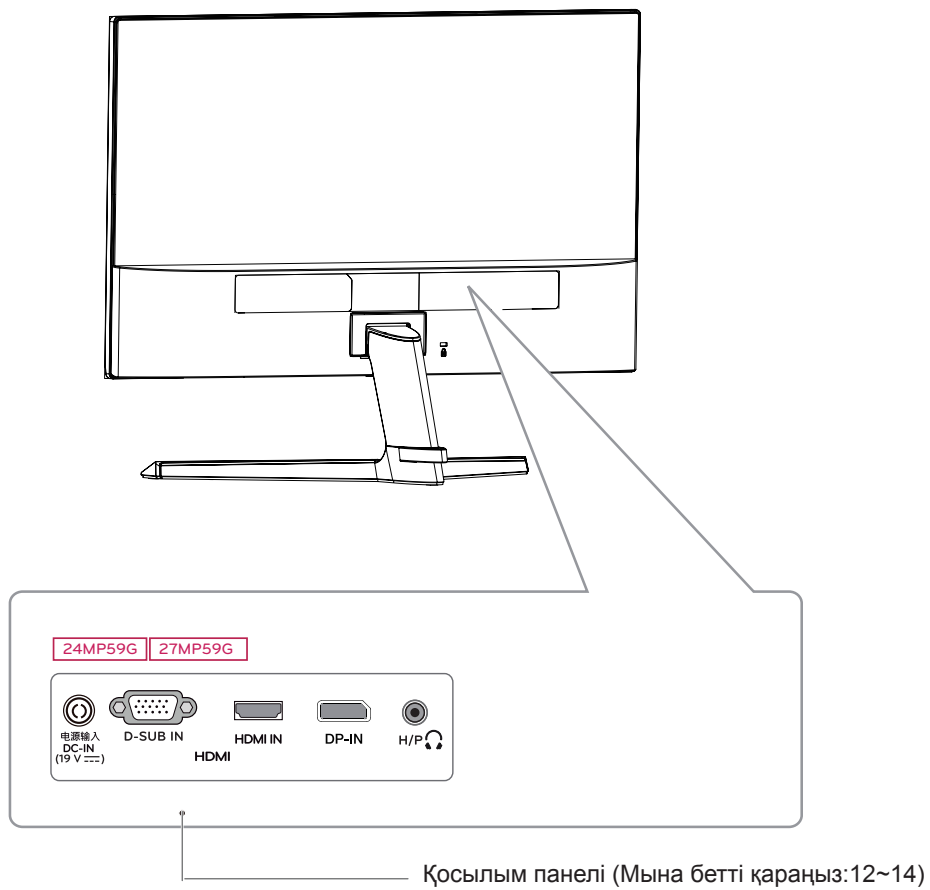
		<b>Құрылғы қосу</b>	Мониторды қосу үшін саусақпен джойстик түймесін бір рет басыңыз.
		<b>Қуатты ажырату</b>	Мониторды өшіру үшін саусақпен джойстик түймесін бір рет басыңыз.
		<b>Дыбыс деңгейін басқару</b>	Джойстик түймесін солға/оңға жылжыту арқылы дыбыс деңгейін басқаруға болады.



#### ЕСКЕРТПЕ

- Джойстик түймесі монитордың төменгі жағында орналасқан.

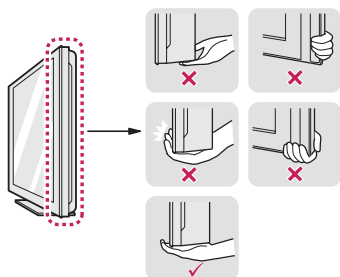
## Кіріс қосқышы



## Мониторды жылжыту және көтеру

Мониторды жылжытқанда немесе көтергенде сызылып немесе зақымданып қалмас үшін және пішімі мен өлшеміне қарамастан қауіпсіз тасымалдау үшін осы нұсқауларды орындаңыз.

- Мониторды тасымалдамас бұрын оны бастапқы қорабына немесе орамына салған жөн.
- Мониторды жылжыту немесе көтеру үшін, алдымен қуат сымын және барлық кабельдерді ажыратыңыз.
- Монитор жақтауының жоғарғы жағы мен түбін жақсылап ұстаңыз. Панельдің өзін ғана ұстамаңыз.



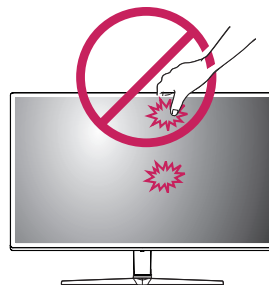
- Мониторды ұстағанда, сырылып қалмауы үшін, экран сыртқа қарап тұру керек..



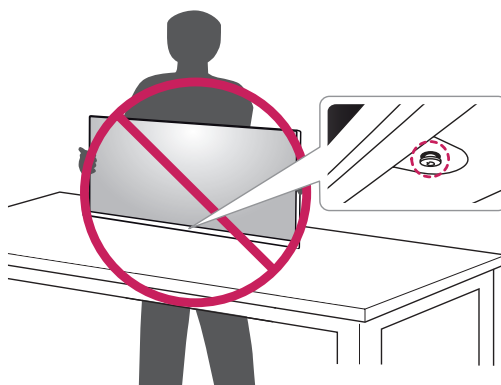
- Мониторды жылжытқанда қатты соққылардан немесе тербелістерден қорғаңыз.
- Тасымалдағанда, мониторды тігінен ұстаңыз. Жанына жатқызбаңыз және сол немесе оң жағына қарай еңкейтпеңіз.

### АБАЙЛАҢЫЗ

- Мүмкіндігінше монитор экранына саусағыңызды тигізбеңіз. Бұл экранға бейнені құрайтын кейбір пиксельдерге зақым келтіруі мүмкін.



- Монитор тақтасын тірек негізінсіз қолдансаңыз, джойстик түймесі монитордың тұрақсыз болуын және құлап қалуын туғызып, нәтижесінде монитор зақымдалуы не адам жарақаттануы мүмкін. Оған қоса, бұл джойстик түймесінің дұрыс жұмыс істемеуіне әкелуі мүмкін.

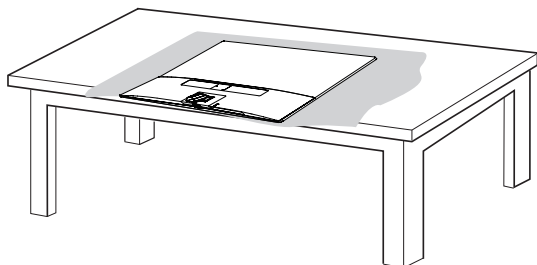




## Мониторды реттеу

### Тірек негізін бекіту

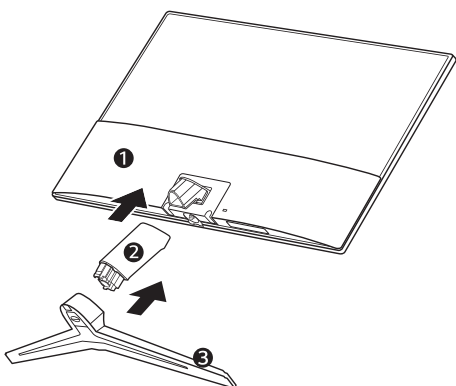
1



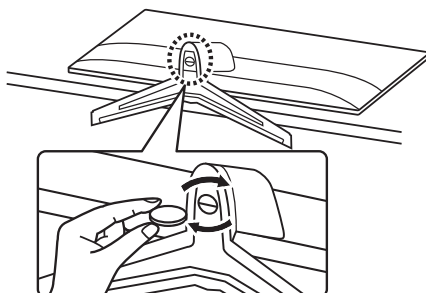
#### АБАЙЛАҢЫЗ

- Экранды сызып алмау үшін, бетін жұмсақ шүберекпен ораңыз.

2



3



#### АБАЙЛАҢЫЗ

- Таяныш және тұғырды құрастыру кезінде, бармақтарды немесе аяқтарды зақымдаудың алдын алу үшін, таянышты орнатқан кезде тұғырды ұстап тұру керек.



#### ЕСКЕРТУ

- Бұл құжаттағы суреттерде қалыпты процедуралар көрсетілген, сондықтан олар нақты өнімнен басқаша болуы мүмкін.
- Мониторды төмен қаратып, тек тірек негізін ұстап тасымалдамаңыз. Монитор тірегінен құлап түсіп, адамды жарақаттауы мүмкін.
- Мониторды көтергенде не қозғағанда, монитордың экранына тиіспеңіз. Монитордың экранына қолданылған күш оны зақымдауы мүмкін.
- Өнімді құрастырғанда бұрама бөліктеріне бөтен заттарды (май, майлау заттарын, т.б.) жақпаңыз. (Бұл өнімді бүлдіруі мүмкін.)
- Бұрандаларды бекіткен кезде тым көп күш салу мониторды зақымдауы мүмкін. Мұндай зақым өнім кепілдігіне кірмейді.

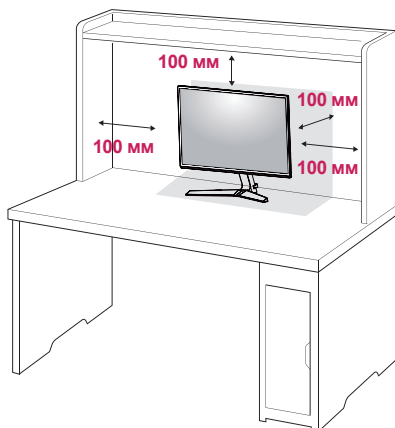


#### ЕСКЕРТПЕ

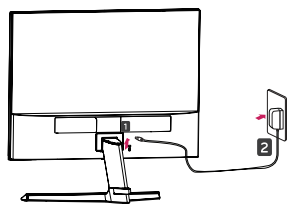
- Жинауды кері ретімен орындап, тіректі бөлшектеуіңізге болады.

## Үстелге орнату

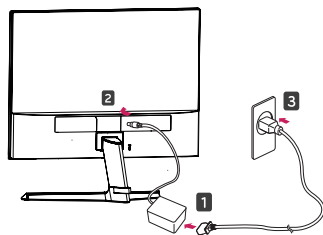
- 1 Мониторды көтеріңіз және үстелде тік күйге қисайтыңыз.  
Тиісті желдету үшін қабырға арасында 100 мм (ең азы) бос орын қалдырыңыз.



- 2 Айнымалы / тұрақты ток адаптерін және қуат сымын қабырға розеткасына қосыңыз.



не



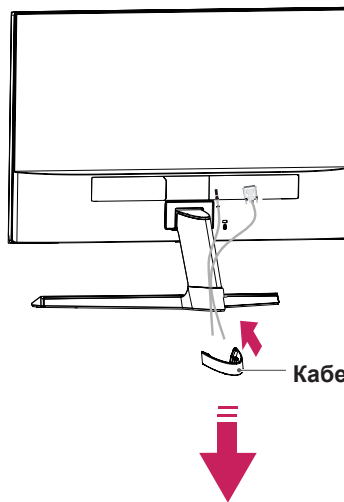
- 3 Монитордың төменгі жағындағы джойстик түймесін басып, мониторды қосыңыз.



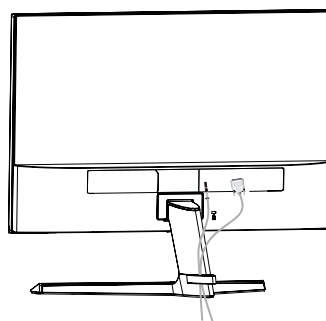
### ЕСКЕРТУ

- Жинауды кері ретімен орындап, тіректі бөлшектеуіңізге болады.

## Кабель ұстағышын қолдану

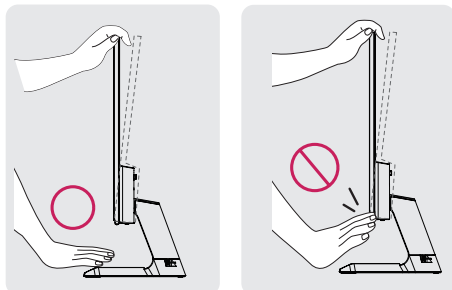


Кабель ұстағышы

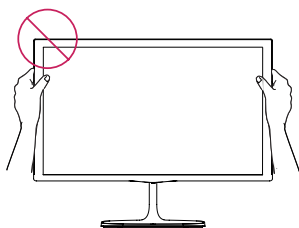


## ⚠ ЕСКЕРТУ

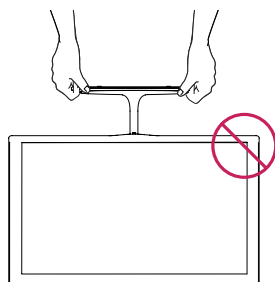
Бұрышты реттегенде, төмендегі суретте көрсетілгендей монитордың астын ұстамаңыз, өйткені саусақтарыңызды жарақаттауыңыз мүмкін.



Монитордың бұрышын реттегенде, экранды ұстамаңыз және баспаңыз.



Бұл құрылғыны астыдағы суретте көрсетілгендей ұстамаңыз. Монитор экраны тіреу аяғынан түсіп, денеңізге жара әкелуі мүмкін.



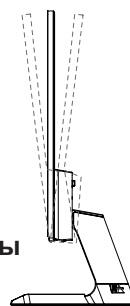
## ⚠ ЕСКЕРТПЕ

Монитордың бұрышын көруіңізге сай реттеу үшін +15 және -2 градус аралығында жоғары немесе төмен қисайтыңыз.



Алдыңғы жағы

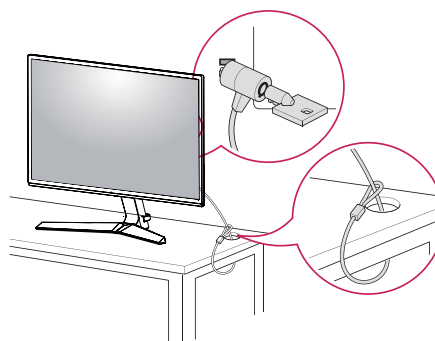
Артқы жағы



## Кенсингтон қауіпсіздік жүйесін пайдалану

Кенсингтон қауіпсіздік жүйесінің қосқышы монитордың артында орналасқан. Орнату және пайдалану туралы қосымша ақпарат алу үшін Кенсингтон қауіпсіздік жүйесімен бірге берілген нұсқаулықты қараңыз немесе <http://www.kensington.com> торабына кіріңіз.

Кенсингтон қауіпсіздік жүйесінің кабелін монитор мен үстел арасында қосыңыз.



## ⚠ ЕСКЕРТПЕ

- Kensington қауіпсіздік жүйесі қосымша қосалқы құрал болып табылады. Оны электроника дүкендерінің көпшілігінде сатып алуға болады.

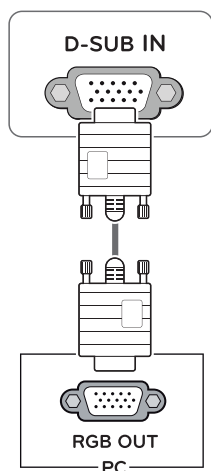
# МОНИТОРДЫ ПАЙДАЛАНУ

## Компьютерге жалғау

- Монитор Plug & Play\* күйін қолдайды.  
\*Plug & Play: компьютер пайдаланушылар компьютерге қосатын және іске қосаын құрылғыны құрылғыны теңшеусіз немесе пайдаланушының араласуынсыз таниды.

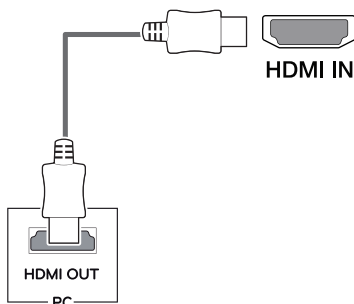
## D-SUB байланысы

Аналогтық бейнені компьютерден мониторға тасымалдайды. Компьютерді және мониторды берілген D-sub 15 істікті сигналдық кабельмен беріс суреттерде көрсетілгендей жалғаңыз.



## HDMI байланысы

Сандық және аудио сигналдарды PC ішінен мониторға тасымалдайды. PC және мониторды HDMI кабелінің көмегімен төмендегі суреттердегідей қосыңыз.

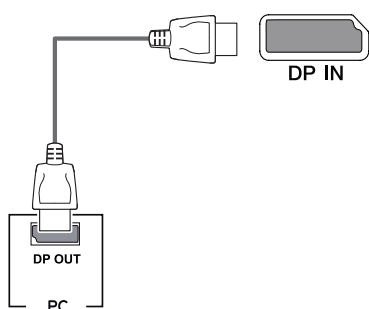


### ! ЕСКЕРТПЕ

- HDMI компьютерін пайдалансаңыз, бұл сыйысымдылық мәселесін тудыруы мүмкін.
- HDMI логотипі жабыстырылған сертификатталған кабельді пайдаланыңыз. Сертификатталған HDMI кабелін пайдаланбасаңыз, экран көрінбеуі немесе байланыс қатесі орын алуы мүмкін.
- Ұсынылған HDMI кабель түрлері
  - Жоғары жылдамдықты HDMI®/™ кабелі
  - Ethernet бар жоғары жылдамдықты HDMI®/™ кабелі

## DisplayPort байланысы

Сандық бейне және дыбыс сигналдарын компьютерден мониторға тасымалдайды. Төменде көрсетілгендей, дисплей портының кабелімен компьютерді мониторға жалғаңыз. Мәзір түймесін басып, кіріс мәзірінен кіріс параметрін таңдаңыз.



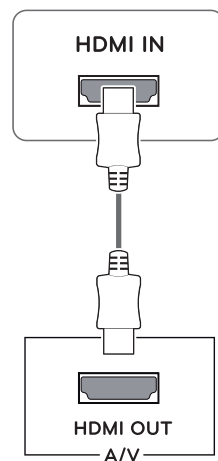
### ! ЕСКЕРТПЕ

- Компьютердің DP нұсқасына байланысты бейне немесе дыбыс шығысы болмауы мүмкін.
- LG куәландырмаған әдеттегі кабельдерді пайдалансаңыз, экран көрсетпеуі немесе онда кескін шулары болуы мүмкін.

## AV құрылғыларын жалғау

### HDMI байланысы

Сандық және аудио сигналдарды AV ішінен мониторға тасымалдайды. AV және мониторды HDMI кабелінің көмегімен төмендегі суреттердегідей қосыңыз.



### ! ЕСКЕРТПЕ

- HDMI компьютерін пайдалансаңыз, бұл сыйысымдылық мәселесін тудыруы мүмкін.
- HDMI логотипі жабыстырылған сертификатталған кабельді пайдаланыңыз. Сертификатталған HDMI кабелін пайдаланбасаңыз, экран көрінбеуі немесе байланыс қатесі орын алуы мүмкін.
- Ұсынылған HDMI кабель түрлері
  - Жоғары жылдамдықты HDMI®/™ кабелі
  - Ethernet бар жоғары жылдамдықты HDMI®/™ кабелі

## Сыртқы құрылғыларды жалғау

### Құлаққап жалғау

Сыртқы құрылғыларды мониторға құлаққап портымен жалғаңыз. Көрсетілгендей жалғаңыз.

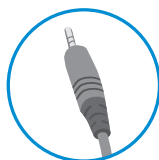


### ! ЕСКЕРТПЕ

- Сыртқы құрылғылар бөлек сатылады.
- Егер бұрышты құлаққаптарды пайдалансаңыз, ол мониторға басқа сыртқы құрылғының қосылуында қиындық тудыруы мүмкін. Сол себептен тік құлаққаптарды пайдалануға ұсыныс беріледі.



«Г» тәріздес түрі



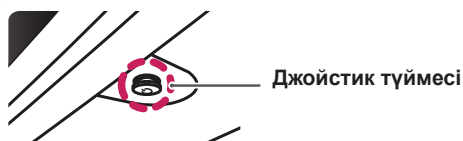
Түзу түрі

- Компьютер мен сыртқы құрылғының дыбыс параметрлеріне байланысты құлақаспап пен динамик жұмысы шектеулі болуы мүмкін.

# ПАРАМЕТРЛЕРДІ БЕЙІМДЕУ

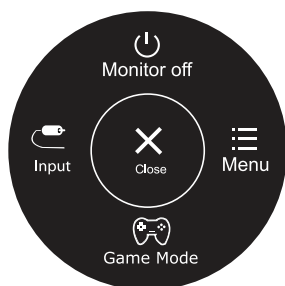
## Негізгі мәзірді іске қосу

- 1 Монитордың төменгі жағындағы джойстик түймесін басыңыз.
- 2 Параметрлерді орнату үшін джойстикті жоғары/төмен (▲/▼) және солға/оңға (◀/▶) жылжытыңыз.
- 3 Негізгі мәзірден жабыңыз үшін джойстик түймесін тағы бір рет басыңыз.




Түйме	Мәзір күйі	Сипаттамасы
	Негізгі мәзір өшіп тұр	Негізгі мәзірді қосады.
	Негізгі мәзір қосылып тұр	Негізгі мәзірді жабыңыз. (мониторды өшіру үшін түймешікті ұзақ басыңыз)
	◀ Негізгі мәзір өшіп тұр	Монитордың дыбыс деңгейін реттейді. (Тек HDMI / DisplayPort.)
	▶ Негізгі мәзір қосылып тұр	Кіріс мүмкіндігін енгізеді.
	▶ Негізгі мәзір өшіп тұр	Монитордың дыбыс деңгейін реттейді. (Тек HDMI / DisplayPort.)
	▶ Негізгі мәзір қосылып тұр	Мәзір мүмкіндіктеріне кіреді.
	▲ Негізгі мәзір өшіп тұр	Негізгі мәзірді қосады.
	▲ Негізгі мәзір қосылып тұр	Мониторды өшіреді.
	▼ Негізгі мәзір өшіп тұр	Негізгі мәзірді қосады.
	▼ Негізгі мәзір қосылып тұр	Game mode (Ойын режимі) мүмкіндігіне кіреді.

## Негізгі мәзірдің мүмкіндіктері



Негізгі мәзір	Сипаттамасы
Menu (Мәзір)	Экран параметрлерін реттейді.
Game Mode	Picture Mode (Сурет режимі) ойын режиміне өзгертуге болады.
Input	Кіріс режимін орнатады.
Monitor off (Мониторды өшіру)	Мониторды өшіреді.
Close (жабыңыз)	Негізгі мәзірді жабыңыз.

## Параметрлерді реттеу

Мәзір > Quick Settings	Функция	
<b>Brightness (Жарықтық)</b>	Экранның түсін, контрасты мен жарықтығын реттейді.	
<b>Contrast (Контраст)</b>		
<b>Volume (Дыбыс деңгейі)</b>	Дыбыс деңгейін реттейді.	
	 <b>ЕСКЕРТПЕ</b> <ul style="list-style-type: none"> <li>Volume (Дыбыс деңгейі) мәзірінде джойстик түймесін ▼ жылжыту арқылы Mute/ Unmute (дыбысты өшіру/қосу) параметрін реттеуге болады.</li> </ul>	
<b>Ratio (Ара қатынас)</b>	Экранның арақатынасын реттейді.	
	<b>Wide (Кең)</b>	Бейне сигналының кірісін қарамастан бейнені кең экранда көрсетеді.
	<b>Original (Бастапқы)</b>	Бейнені кіріс бейне сигналының кадр пішіміне сай көрсетеді.
<b>SMART ENERGY SAVING</b>	<b>High</b>	SMART ENERGY SAVING функциясын пайдалануға мүмкіндік береді, осы қуатты жоғары үнемдейтін функция көмегімен қуатты үнемдеуге болады.
	<b>Low</b>	SMART ENERGY SAVING функциясын пайдалануға мүмкіндік береді, осы қуатты төмен үнемдейтін функция көмегімен қуатты үнемдеуге болады.
	<b>Off (ӨШІРУ)</b>	SMART ENERGY SAVING функциясын өшіреді.

\* **SMART ENERGY SAVING (АҚЫЛДЫ ҚУАТ ҮНЕМДЕУ):** Жарықтық түзетім алгоритмін қолдану арқылы қуатты сақтау.

### **ЕСКЕРТПЕ**

- Дисплей ұсынылған ажыратымдылықта (1920×1080)Wide (Кең), Original (Түпнұсқа) опциялары үшін бірдей көрінуі мүмкін.
- Жолақаралық сигналда арақатынас ажыратылады.
- Деректерді сақтау панельге байланысты. Бұл мәндер әр панельге және панель жеткізушісіне қарай әр түрлі болуы керек.Егер «SMART ENERGY SAVING» опциясы High немесе Low болса, монитор жарықтығы көзге байланысты жоғарырақ немесе төменірек болады.




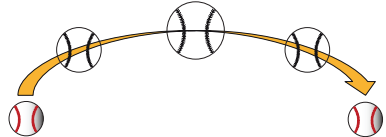
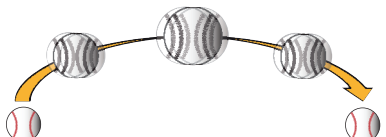

## Параметрлерді реттеу

Мәзір > Picture		Функция	
Picture Mode	Custom	Пайдаланушының әр элементті реттеуіне мүмкіндік береді. Басты мәзірдің түс режимін реттеуге болады.	
	Reader 1	Бұл экран газет үшін ең жақсы реттелетін режим. Егер экран жарығырақ болуы керек болса, жарықтықты мәзірдің экрандық дисплейінде басқаруға болады.	
	Reader 2	Бұл экран мультфильм үшін ең жақсы реттелетін режим. Егер экран жарығырақ болуы керек болса, жарықтықты мәзірдің экрандық дисплейінде басқаруға болады.	
	Photo	Экранды фотосуреттер көруге оңтайландырады.	
	Cinema	Бейненің көрнекі әсерлерін жақсарту үшін экранды оңтайландырады.	
	Color Weakness	Бұл режим қызыл және жасыл арасында ауыстыра алмайтын пайдаланушыларға арналған. Бұл екі түс арасында оңай ауыстыру бойынша пайдаланушыларға түс қанықтығын төмендетуге мүмкіндік береді.	
	FPS Game 1	Бұл режим FPS ойындарына оңтайландырады.	
	FPS Game 2	FPS Game 1(FPS Ойын 1) қарағанда жоғары Қара стабилизатор мәніне ие. Қара FPS ойындарына үйлесімді.	
	RTS Game	Бұл режим RTS Game (RTS ойыны) үшін оңтайландырылады.	
	Custom (Game)	Осы режимде пайдаланушылар ойынға қатысты опциялардан тұратын түрлі элементтерді теңшей алады.	
Picture Adjust	SUPER RESOLUTION+	High(Жоғары)	Пайдаланушыға анық кескіндер қажет болғанда, оңтайландырылған сурет сапасы көрсетіледі. Бұл жоғары сапалы бейне немесе ойын үшін тиімді.
		Middle(Орташа)	Пайдаланушы қолайлы көру үшін төмен және жоғары режимдерінің арасындағы кескіндерді қалағанда оңтайландырылған сурет сапасы көрсетіледі. Бұл UCC немесе SD бейнесі үшін тиімді.
		Low (Төмен)	Пайдаланушы біркелкі және табиғи кескіндерді қажет еткенде оңтайландырылған сурет сапасы көрсетіледі. Бұл баяу қозғалатын суреттер немесе қозғалыссыз кескіндер үшін тиімді.
		Off (Өшірулі)	Бұл опцияны күнделікті көру үшін таңдаңыз. SUPER RESOLUTION+ бұл режимде өшеді.
	Sharpness (Айқындық)	Экранның айқындығын реттейді.	
	Black Level (Қара деңгей)	Ауытқу деңгейін орнатады (тек HDMI үшін). • Offset (Ауытқу): бейне сигналы үшін анықтама ретінде бұл монитор көрсете алатын ең күңгірт түс болып табылады.	
		High(Жоғары)	Экранның ағымдағы контраст деңгейін сақтайды.
		Low (Төмен)	Экранның ағымдағы контрастындағы қара деңгейді төмендетіп, ақ деңгейді жоғарылатады.
	DFC	On (Қосулы)	Жарықтықты экранға сай автоматты түрде реттейді.
		Off (Өшірулі)	DFC мүмкіндігін ажыратады.





### ЕСКЕРТПЕ

- Бұл түстерді нашар көретін пайдаланушыға көмек. Сондықтан, экран ыңғайсыз болса, осы функцияны өшіріңіз.
- Бұл функция кейбір кескіндерде кейбір түстерді ажырата алмайды.

<b>Game Adjust</b>	<b>Response Time (Жауап беру уақыты)</b>	<p>Экранның жылдамдығы негізінде көрсетілген суреттер үшін әрекет ету уақытын орнатады.</p> <p>Қалыпты ортада Middle (Орташа) күйін пайдалану ұсынылады.</p> <p>Суретті жылдам жылжыту үшін High (Жоғары) күйін пайдалану ұсынылады.</p> <p>«High» (Жоғары) мәніне орнатылса, кескін ізі қалып қоюына себеп болуы мүмкін.</p>
	<b>High(Жоғары)</b>	Жауап қайтару уақытын «High» (Жоғары) мәніне орнатады.
	<b>Middle(Орташа)</b>	Жауап қайтару уақытын «Middle» (Орташа) мәніне орнатады.
	<b>Low (Төмен)</b>	Жауап қайтару уақытын «Low» (Төмен) мәніне орнатады.
	<b>Off (Өшірулі)</b>	Жауап қайтару уақытын «Off» (Өшірулі) мәніне орнатады.
<b>FreeSync</b>	<p>Кіріс сигналының тік жиілігін шығыс сигналымен синхрондау арқылы жіксіз және табиғи суреттер қамтамасыз етеді.</p> <p> <b>АБАЙЛАҢЫЗ</b></p> <ul style="list-style-type: none"> <li>• Қолдау көрсетілген интерфейс: Дисплей порты/HDMI.</li> <li>• Қолдау көрсетілген графикалық карта : AMD's FreeSync қолдайтын графикалық карта қажет.</li> <li>• Қолдау көрсетілген нұсқа : графикалық картаны ең соңғы драйверге жаңартыңыз.</li> <li>• Қосымша ақпарат және талаптары үшін AMD веб-сайтына <a href="http://www.amd.com/FreeSync">http://www.amd.com/FreeSync</a> өтіңіз</li> <li>• <b>FreeSync</b> және <b>1ms Motion Blur Reduction</b> бір мезгілде қосу мүмкін емес.</li> </ul>	
	<b>On (Қосу)</b>	<b>FreeSync</b> функциясы қосылып тұр.
	<b>Off (Өшіру)</b>	<b>FreeSync</b> функциясы өшіп тұр.
<b>Black Stabilizer (Қара түс тұрақтандырғыш)</b>	<p>Қара түс тұрақтандырғыш : қараңғы жерлерде жақсы көрсету үшін қара түс контрастын реттеуге болады.</p> <p>Black Stabilizer (Қара түс тұрақтандырғышы) мәнін жоғарылатқанда, экрандағы төмен сұр түс деңгейі аймағының жарығы күшейеді. (Қараңғы ойын экрандарындағы заттарды оңай ажыратуға болады.)</p> <p>Қара түс тұрақтандырғыштың мәні кемігенде, астыңғы сұр түс деңгейі қарайып, экрандағы динамикалық контраст артады.</p>	
	<b>1ms Motion Blur Reduction</b>	<p><b>On (Қосу)</b></p> <p>Бұл режим Тез қозғалатын бейнелер қозғалыс бұлдырлауын азайтады. Бұл функцияның толық артықшылығын пайдалану үшін, <b>1ms Motion Blur Reduction</b> (1ms қозғалыс бұлыңғырлығын қысқарту) мүмкіндікті қолданбау алдында. 75 Гц 1920 x 1080@ параметрін таңдаңыз.</p>  <p>Бұл функция 75Hz тік жиілігі үшін қол жетімді. (Тек HDMI / DisplayPort.)</p>
	<b>Off (Өшіру)</b>	<p>Бұрағанда <b>1ms Motion Blur Reduction</b> (1ms қозғалыс бұлыңғырлығын қысқарту) режимін өшіру.</p> 
	<p> <b>ЕСКЕРТПЕ</b></p> <ul style="list-style-type: none"> <li>• қозғалыс бұлдырлауын азайту үшін, жарықтық артқы жарықты төмендету арқылы азаяды.</li> <li>• <b>1ms Motion Blur Reduction</b> (1ms қозғалыс бұлыңғырлығын қысқарту) және <b>FreeSync</b> (FreeSync) ерекшелігі бір уақытта қолдануға болмайды.</li> <li>• Бұл функция ойын-оңтайландырылған.</li> <li>• Ойын функциясын пайдаланбаған кезде өшіруіңізді сұраймыз.</li> </ul>	

<b>Game Adjust</b>	<b>Cross Hair</b>	Crosshair First Person Shooter (FPS) ойындарға арналған экранның орталығында белгі береді. Пайдаланушылар төрт түрлі <b>cross hair (Крест белгі)</b> арасында олардың ойын ортасын жарасады <b>cross hair (Крест белгі)</b> таңдауға болады. <ul style="list-style-type: none"> <li>Монитор өшірулі немесе энергия үнемдеу режиміне өткен кезде, cross hair (Крест белгі) мүмкіндігі автоматты түрде <b>Off (Өшіру)</b>.</li> </ul>
<b>Color Adjust</b>	<b>Gamma</b>	Гамма мәні қаншалықты үлкен болса, кескін соншалықты қара болады. Сәйкесінше, гамма мәні қаншалықты төмен болса, кескін соншалықты ашық болады. Гамма параметрлерін реттеу керек болмаса, Off (Өшіру) опциясын таңдаңыз.
	<b>Color Temp (Түс температурасы)</b>	Әдепкі зауыттық сурет түсін таңдайды. Warm (Жылы): экран түсін қызғылт етіп орнатады. Medium (Орташа): экран түсі етіп қызыл мен көк арасындағы реңкті орнатады. Cool (Салқын): экран түсін көкшіл етіп орнатады. Custom (Бейімделетін): Пайдаланушы бұны қызыл, жасыл немесе көк түске реттеуі мүмкін.
	<b>Red (Қызыл)/Green (Жасыл)/Blue (Көк)</b>	Сурет түсін қызыл, жасыл және көк түстерді пайдаланып қалау бойынша реттеуге болады.
	<b>Six Color (Алты түс)</b>	Түс пен алты түс ( <b>Red Hue, Red Saturation, Green Hue, Green Saturation, Blue Hue, Blue Saturation, Cyan Hue, Cyan Saturation, Magenta Hue, Magenta Saturation, Yellow Hue, Yellow Saturation</b> ) қанықтылығын реттеу және параметрлерді сақтау арқылы пайдаланушы талаптарындағы түске сай болады.  *Hue (Реңк): Экранның реңкін реттейді. *Saturation (Қанықтық): Экран түстерінің қанықтығын реттейді. Мән төмен болған сайын, түстер қанықтылығы мен жарықтығы төмендейді. Мән жоғары болған сайын, түстер қанықтылығы мен жарықтығы артады.
	<b>Reset (Бастапқы қалпына келтіру)</b>	Түс параметрлерінің әдепкі параметрлерін бастапқы қалпына келтіреді.
<b>Display</b>	<b>Horizontal</b>	Суретті солға және оңға жылжыту үшін
	<b>Vertical</b>	Суретті жоғары және төмен жылжыту үшін
	<b>Clock</b>	Экран фонында көрінетін кез келген тік сызықтарды немесе жолақтарды азайту үшін. The horizontal screen size will also change.
	<b>Phase</b>	Дисплейдің фокусын реттеу үшін. Бұл элемент кез келген көлденең шуылды жоюға және таңбалардың суретін тазалауға немесе айқындауға мүмкіндік береді.

## Параметрлерді реттеу

Мәзір > General	Функция
Language	Басқару атаулары көрсетілген тілді таңдау үшін.
Power LED	Монитордың алдыңғы жағындағы қуат көрсеткішін қосады немесе өшіреді.
	<b>On (Қосулы)</b> Қуат көрсеткіші автоматты түрде жанады.
	<b>Off (Өшірулі)</b> Қуат көрсеткіші өшеді.
Automatic Standby	Монитор белгілі бір кезеңнен кейін күту режиміне автоматты түрде ауысады.
Resolution	Қажет ажыратымдылықты орнатуға болады. Бұл опция тек компьютердегі экран ажыратымдылығы келесіге орнатылған болса қосылады (тек D-SUB үшін).
	 <b>ЕСКЕРТПЕ</b>
	Бұл функция тек компьютердегі экран ажыратымдылығы келесіге орнатылған болса ғана қосылады, тек ДК шығысының ажыратымдылығы қате жағдайды қоспағанда.
	1024x768, 1280x768, 1360x768, 1366x768, Off
	1280x960, 1600x900, Off
1440x900, 1600x900, Off	
OSD Lock	Дұрыс емес перне басылуының алдын алады.
	<b>On (Қосулы)</b> Пернені басу ажыратылған.
	 <b>ЕСКЕРТПЕ</b>
	<ul style="list-style-type: none"> <li>Quick Settings (Жылдам параметрлер) ішіндегі Brightness (Жарықтық), Contrast (Контраст), Volume (Дыбыс деңгейі), Input (Кіріс) және General (Жалпы) ішіндегі OSD Lock (Экранды құлыптау) мүмкіндіктерінен басқа барлық мүмкіндіктер ажыратылады.</li> </ul>
<b>Off (Өшірулі)</b>	Пернені басу қосылған.

Мәзір > Auto Configuration	Функция
<b>Do you want to Auto Configuration?</b>	
Yes	D-SUB ішінде оңтайлы көрсету үшін Auto Configuration (Авто конфигурациялау) орындаңыз.
Cancel	Таңдауды болдырмау.

### **ЕСКЕРТПЕ**

- Бұл функция тек аналогтық кірісте қосылады.

Мәзір > Reset	Функция
<b>Do you want to reset your settings?</b>	
Reset	Әдепкі параметрлерді қалпына келтіреді.
Cancel	Таңдауды болдырмау.

# АҚАУЛЫҚТАРДЫ ЖОЮ

## Қызмет көрсету орталығына қоңырау шалу алдында мыналарды тексеріңіз.

Кескін пайда болмайды	
Дисплейдің қуат сымы жалғанған ба?	<ul style="list-style-type: none"> <li>Қуат сымы қуат розеткасына тиісті түрде жалғанғанын тексеріңіз.</li> </ul>
Қуат көрсеткішінің шамы қосұлы ма?	<ul style="list-style-type: none"> <li>Power (Қуат) түймесін басыңыз.</li> </ul>
Экранда «Out of Range» (АУҚЫМНАН ТЫС) хабарын көресіз бе?	<ul style="list-style-type: none"> <li>Бұл хабар компьютерден (бейне тақта) келетін сигнал дисплейді көлденең немесе тік жиілік ауқымынан тыс болғанда пайда болады. Осы нұсқаулықтың «Техникалық сипаттамалар» бөлімін қарап, дисплейді қайтадан теңшеңіз.</li> </ul>
Экранда «NO SIGNAL» хабарын көресіз бе?	<ul style="list-style-type: none"> <li>Мониторда «NO SIGNAL» деген жазу көрінген соң, монитор DPM режимге өткендігін білдіреді.</li> <li>Бұл компьютер мен монитор арасында сигналдық кабель жоқ болғанда немесе ажыратылғанда көрсетіледі. Кабельді тексеріп, оны қайта қосыңыз.</li> </ul>

Экрандық дисплейде кейбір функцияларды басқара алмайсыз ба?	
Экрандық дисплейде бір мәзірді таңдай алмайсыз ба?	<ul style="list-style-type: none"> <li>Экрандық дисплейді құлыптау мәзіріне кіру және элементтерді өшірулі күйіне өзгерту арқылы экрандық дисплейдің басқару элементтерінің құлпын кез келген уақытта ашуға болады.</li> </ul>



### ЕСКЕРТУ

- **Control Panel ► Display ► Settings** (Басқару панелі ► Дисплей ► Параметрлер) тармағын көріп, жиілік немесе ажыратымдылық өзгертілген бе, соны көріңіз. Солай болса, бейне тақтаны ұсынылған ажыратымдылыққа қайта реттеңіз.
- Ұсынылған ажыратымдылық (оңтайлы ажыратымдылық) таңдалмаса, әріптер бұлдыр және экран күңгірт, қиылған немесе ауытқыған болуы мүмкін. Ұсынылған ажыратымдылықты таңдаңыз.
- Орнату әдісі компьютерге және амалдық жүйеге байланысты өзгеріп отырады және жоғарыда аталған ажыратымдылықты бейне тақта өнімділігі қолдамауы мүмкін. Бұл жағдайда, компьютердің немесе бейне тақтаның өндірушісіне сұрақ қойыңыз.

Дисплей кескіні дұрыс емес	
Экран түсі моно немесе әдеттегіден тыс.	<ul style="list-style-type: none"> <li>Сигналдық кабель тиісті түрде жалғанғанын тексеріңіз және қажет болса, оны бекемдеу үшін бұрауышты пайдаланыңыз.</li> <li>Бейне тақта ұяшыққа тиісті түрде салынғанын тексеріңіз.</li> <li><b>Control Panel ► Settings</b> (Басқару панелі ► Параметрлер) тармағында түс параметрін 24 биттен (true color) жоғарырақ етіп орнатыңыз.</li> </ul>
Экран жыпықтайды.	<ul style="list-style-type: none"> <li>Экран кезектесетін жол режиміне орнатылғанын тексеріңіз, солай болса, оны ұсынылған ажыратымдылыққа өзгертіңіз.</li> </ul>

«Unrecognized monitor, Plug&Play (VESA DDC) monitor found» (Танылмаған монитор, Plug&Play (VESA DDC) монитору табылды) хабарын көресіз бе?	
Дисплей драйверін орнаттыңыз ба?	<ul style="list-style-type: none"> <li>Дисплеймен бірге келетін дисплей драйвері ықшам дискісіндегі дисплей драйверін орнатыңыз. Я болмаса, драйверді біздің веб-торабымыздан жүктей аласыз: <a href="http://www.lg.com">http://www.lg.com</a>.</li> <li>Бейне тақтаның Plug&amp;Play функциясын қолдайтынын тексеріңіз.</li> </ul>

Дисплейдің жыпылықтауы	
Ұсынылған синхрондауды орнатпасаңыз ше?	<ul style="list-style-type: none"> <li>HDMI <b>1080i</b> 60/50 Гц жиілігін орнатсаңыз, ол жыпылықтауды көрсетеді, сондықтан жиілікті <b>1080P</b> деп орнатыңыз. Бұл ұсынылған режим.</li> </ul>

# ТЕХНИКАЛЫҚ СИПАТТАМАЛАР

24MP59G

CҚД экраны	Түрі	TFT (жұқа пленкалы транзистор) CҚД (сұйық кристалды дисплей) экраны
	Пиксел қадамы	0,2745 мм x 0,2745 мм
Шешімі	Ең жоғарғы ажыратымдылық	1920 x 1080 @ 75 Гц (Тек HDMI / DisplayPort.) 1920 x 1080 @ 60 Гц (D-sub)
	Ұсынылған ажыратымдылық	1920 x 1080 @ 60 Гц
Бейне сигналы	Жол жиілігі	HDMI : 30 kHz - 85 kHz DP : 30 kHz - 85 kHz D-SUB: 30 kHz - 85 kHz
	Кадр жиілігі	HDMI : 40 Hz - 75 Hz DP : 40 Hz - 75 Hz D-SUB: 40 Hz - 75 Hz
	Синхрондау	Бөлек синхрондау, сандық
Кіріс қосқышы	HDMI IN, DP(DisplayPort) IN, D-SUB IN, HP OUT	
Қуат кірісі	19 V --- 1,3 A	
Тұтынылатын қуат	On (Қосулы) режимі: 17,1 Вт әд. (ENERGY STAR® стандарты) * 22 Вт әд. (Зауыттан шығу шарты)** Күту режим ≤ 0,3 Вт Off (Өшірулі) режимі ≤ 0,3 Вт	
Айнымалы / тұрақты ток адаптері	ADS-40SG-19-3 19032G түрі, SHENZHEN HONOR ELECTRONIC өндірген не ADS-40FSG-19 19032GPG-1 түрі, SHENZHEN HONOR ELECTRONIC өндірген не ADS-40FSG-19 19032GPBR-1 түрі, SHENZHEN HONOR ELECTRONIC өндірген не ADS-40FSG-19 19032GPI-1 түрі, SHENZHEN HONOR ELECTRONIC өндірген не ADS-40FSG-19 19032GPCU-1 түрі, SHENZHEN HONOR ELECTRONIC өндірген не ADS-32FSG-19 19032EPCU-1L түрі, SHENZHEN HONOR ELECTRONIC өндірген не LCAP21A түрі, LIEN CHANG ELECTRONIC ENTERPRISE өндірген не LCAP26A-A түрі, LIEN CHANG ELECTRONIC ENTERPRISE өндірген не LCAP26A-E түрі, LIEN CHANG ELECTRONIC ENTERPRISE өндірген не LCAP26A-I түрі, LIEN CHANG ELECTRONIC ENTERPRISE өндірген не LCAP26A-B түрі, LIEN CHANG ELECTRONIC ENTERPRISE өндірген не LCAP51A түрі, LIEN CHANG ELECTRONIC ENTERPRISE өндірген не PA-1031-23 түрі, Lite-On Technology Corporation өндірген Шығысы: 19 V --- 1,7 A	
Қоршаған орта шарттары	Жұмыс ортасының температурасы Жұмыс ортасының ылғалдылығы	0 °C - 40 °C 80 %-дан төмен
	Сақтау температурасы Сақтау ылғалдылығы	-20 °C - 60 °C 85 %-дан төмен
Өлшем	Монитор өлшемі (ені x биіктігі x қалыңдығы)	
	тірекпен	550,5 мм x 419,9 мм x 204,1 мм
	тірексіз	550,5 мм x 332,1 мм x 85,5 мм
Салмағы (орамасыз)	тірекпен	3,2 кг
	тірексіз	2,8 кг

Жоғарыда көрсетілген өнім сипаттамалары өнім функцияларының жетілдірілуіне байланысты алдын ала ескертусіз өзгертілуі мүмкін.

\* Жұмыс жағдайына және монитор параметріне қарай қуатты тұтыну деңгейі басқаша болуы мүмкін.

\* Қосулы режимде қуатты тұтыну ENERGY STAR® сынау стандартының көмегімен өлшенген.

\*\* Ашық режимде қуат тұтынуы LGE сынақ стандарты бойынша өлшенеді ( толық ақ үлгісінде, ең жоғарғы ажыратымдылығы).

# ТЕХНИКАЛЫҚ СИПАТТАМАЛАР

27MP59G

СКД экраны	Түрі	TFT (жұқа пленкалы транзистор) СКД (сұйық кристалды дисплей) экраны
	Пиксел қадамы	0,3114 мм x 0,3114 мм
Шешімі	Ең жоғарғы ажыратымдылық	1920 x 1080 @ 75 Гц (Тек HDMI / DisplayPort.)
	Ұсынылған ажыратымдылық	1920 x 1080 @ 60 Гц (D-sub)
Бейне сигналы	Жол жиілігі	HDMI : 30 kHz - 85 kHz DP : 30 kHz - 85 kHz D-SUB: 30 kHz - 85 kHz
	Кадр жиілігі	HDMI : 40 Hz - 75 Hz DP : 40 Hz - 75 Hz D-SUB: 40 Hz - 75 Hz
	Синхрондау	Бөлек синхрондау, сандық
Кіріс қосқышы	HDMI IN, DP(DisplayPort) IN, D-SUB IN, HP OUT	
Қуат кірісі	19 V --- 1,6 A	
Тұтынылатын қуат	On (Қосулы) режимі: 20,3 Вт әд. (ENERGY STAR® стандарты) * 26,5 Вт әд. (Зауыттан шығу шарты)** Күту режим ≤ 0,3 Вт Off (Өшірулі) режимі ≤ 0,3 Вт	
Айнымалы / тұрақты ток адаптері	ADS-45SN-19-3 19040G түрі, SHENZHEN HONOR ELECTRONIC өндірген не LCAP21C түрі, LIEN CHANG ELECTRONIC ENTERPRISE өндірген не LCAP26B-E түрі, LIEN CHANG ELECTRONIC ENTERPRISE өндірген	
	Шығысы: 19 V --- 2,1 A	
Қоршаған орта шарттары	Жұмыс ортасының температурасы	0 °C - 40 °C
	Жұмыс ортасының ылғалдылығы	80 %-дан төмен
	Сақтау температурасы	-20 °C - 60 °C
	Сақтау ылғалдылығы	85 %-дан төмен
Өлшем	Монитор өлшемі (ені x биіктігі x қалыңдығы)	
	тірекпен	634,1 мм x 470,5 мм x 204,1 мм
	тірексіз	634,1 мм x 382,7 мм x 91,1 мм
Салмағы (орамасыз)	тірекпен	4,3 кг
	тірексіз	3,9 кг

Жоғарыда көрсетілген өнім сипаттамалары өнім функцияларының жетілдірілуіне байланысты алдын ала ескертусіз өзгертілуі мүмкін.

\* Жұмыс жағдайына және монитор параметріне қарай қуатты тұтыну деңгейі басқаша болуы мүмкін.

\* Қосулы режимде қуатты тұтыну ENERGY STAR® сынау стандартының көмегімен өлшенген.

\*\* Ашық режимде қуат тұтынуы LGE сынақ стандарты бойынша өлшенеді ( толық ақ үлгісінде, ең жоғарғы ажыратымдылығы).

## Алдын ала орнатылған режимдер (ажыратымдылық)

### D-SUB / HDMI / DP PC уақыт тәртібі

Дисплей режимдері (ажыратымдылық)	Жол жиілігі (кГц)	Кадр жиілігі (Гц)	Полюсі (К/Т)	
720 x 400	31,468	70	-/+	
640 x 480	31,469	60	-/-	
640 x 480	37,500	75	-/-	
800 x 600	37,879	60	+/+	
800 x 600	46,875	75	+/+	
1024 x 768	48,363	60	-/-	
1024 x 768	60,023	75	+/+	
1152 x 864	67,500	75	+/+	
1280 x 1024	63,981	60	+/+	
1280 x 1024	79,976	75	+/+	
1680 x 1050	65,290	60	-/+	
1920 x 1080	67,500	60	+/+	Ұсынылған режим
1920 x 1080	83.89	75	+/+	(Тек HDMI / DisplayPort.)

### HDMI AV уақыт тәртібі

Зауыттық қолдау режимі (алдын ала орнатылған режим)	Жол жиілігі (кГц)	Кадр жиілігі (Гц)	HDMI
480P	31,50	60	○
576P	31,25	50	○
720P	37,50	50	○
720P	45,00	60	○
1080P	56,25	50	○
1080P	67,50	60	○ Ұсынылған режим

## Көрсеткіш

Режим	СҚД түсі
Қосұлы режимі	Ақ
Күту режимі	Өшіру
Өшірулі режимі	Өшіру





Өнімді қолданар алдында қауіпсіздік шараларын оқыңыз.  
Пайдаланушы нұсқаулығын (ықшам диск) кейін анықтама алу үшін жақын жерге сақтаңыз.  
ҚҰРЫЛҒЫ үлгісі мен сериялық нөмірі оның артқы бетінде және бір бүйірінде орналасқан. Қызмет көрсету жағдайында қажет болатындықтан бұл нөмірлерді төменге жазып қойыңыз.

ҮЛГІ \_\_\_\_\_

СЕРИЯЛЫҚ НӨМІРІ \_\_\_\_\_



ENERGY STAR® is a set of power-saving guidelines issued by the U.S. Environmental Protection Agency (EPA).

As an ENERGY STAR® Partner LGE U. S. A., Inc. has determined that this product meets the ENERGY STAR® guidelines for energy efficiency.

Refer to [ENERGYSTAR.gov](http://ENERGYSTAR.gov) for more information on the ENERGY STAR® program.