

Buku Panduan
**MONITOR IPS LED
(MONITOR LED*)**

*Monitor LED LG adalah Monitor LCD dengan Lampu Latar LED.

Baca buku panduan ini dengan seksama sebelum mengoperasikan perangkat Anda dan simpanlah untuk referensi di masa mendatang.

MODEL MONITOR IPS LED

24MP59G

27MP59G

DAFTAR ISI

LISENSI ----- 3

MEMASANG DAN MENYIAPKAN 4

- Komponen Produk ----- 4
- Driver dan Perangkat Lunak yang Didukung -- 5
- Keterangan komponen dan Tombol ----- 6
 - Cara Menggunakan Tombol Joystick
 - Konektor Masukan
- Memindah dan Mengangkat Monitor ----- 8
- Mengatur perangkat Monitor ----- 9
 - Memasang Dudukan Penyangga
 - Pemasangan di meja
 - Gunakan kabel penahan

MENGGUNAKAN PERANGKAT MONITOR----- 12

- Menghubungkan ke PC ----- 12
 - Koneksi D-SUB
 - Koneksi HDMI
 - Koneksi DisplayPort
- Menghubungkan ke Perangkat AV ----- 13
 - Koneksi HDMI
- Menghubungkan Periferal ----- 14
 - Menyambungkan Headphone

MENYESUAIKAN PENGATURAN15

PEMECAHAN MASALAH----- 21

SPESIFIKASI----- 22

- Berbagai Mode Preset (Resolusi) ----- 24
- Indikator ----- 24

LISENSI

Setiap model mempunyai lisensi berbeda. Kunjungi www.lg.com untuk informasi lebih lanjut mengenai lisensi.



Istilah HDMI dan HDMI High-Definition Multimedia Interface dan Logo HDMI adalah merek dagang atau merek dagang terdaftar dari HDMI Licensing Administrator, Inc. di Amerika Serikat dan negara-negara lain.

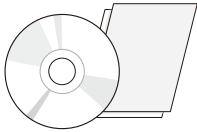
Konten berikut ini hanya diaplikasikan pada monitor yang dijual di pasar Eropa dan yang harus memenuhi Peraturan ErP:

- * Monitor ini diatur untuk dapat mati secara otomatis dalam 4 jam setelah Anda menghidupkan layar jika tidak ada penyesuaian untuk ditampilkan.
- * Untuk menonaktifkan pengaturan ini, ubah opsi ke "Mati" di dalam menu OSD "Automatic Standby (Otomatis siaga)".

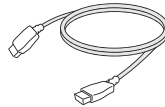
MEMASANG DAN MENYIAPKAN

Komponen Produk

Harap periksa apakah semua komponen telah disertakan dalam kotak sebelum menggunakan produk. Jika ada komponen yang hilang, hubungi toko pengecer tempat Anda membeli produk. Perhatikan bahwa produk dan komponen mungkin tampak berbeda dengan yang ditampilkan di sini.



**CD (Buku Manual Pemilik)/
Kartu**



Kabel HDMI
(Kabel ini tidak disertakan di
semua negara.)

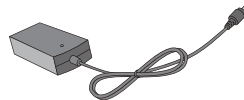


Kabel D-SUB
(Kabel ini tidak disertakan di
semua negara.)



Kabel Daya

(tergantung pada negaranya)



Adaptor AC/DC

atau



Adaptor AC/DC

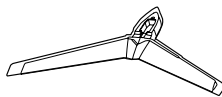
(tergantung pada negaranya)



Kabel DisplayPort
(Kabel ini tidak disertakan di
semua negara.)



Badan Penyangga



Dudukan Penyangga



kabel penahan

**PERHATIAN**

- Selalu gunakan komponen asli untuk menjaga keselamatan dan kinerja produk.
- Garansi produk tidak berlaku untuk kerusakan atau cedera akibat penggunaan komponen palsu.
- Disarankan untuk menggunakan komponen yang disediakan.
- Jika Anda menggunakan kabel generik yang tidak disertifikasi oleh LG, layar mungkin tidak menampilkan gambar atau gambar muncul disertai bintik.

**CATATAN**

- Perhatikan bahwa komponen mungkin tampak berbeda dengan yang ditampilkan di sini.
- Tanpa pengumuman sebelumnya, semua informasi dan spesifikasi dalam buku panduan ini dapat berubah untuk meningkatkan kinerja produk.
- Untuk membeli aksesoris opsional, kunjungi toko elektronik atau situs belanja online atau hubungi toko pengecer tempat Anda membeli produk.

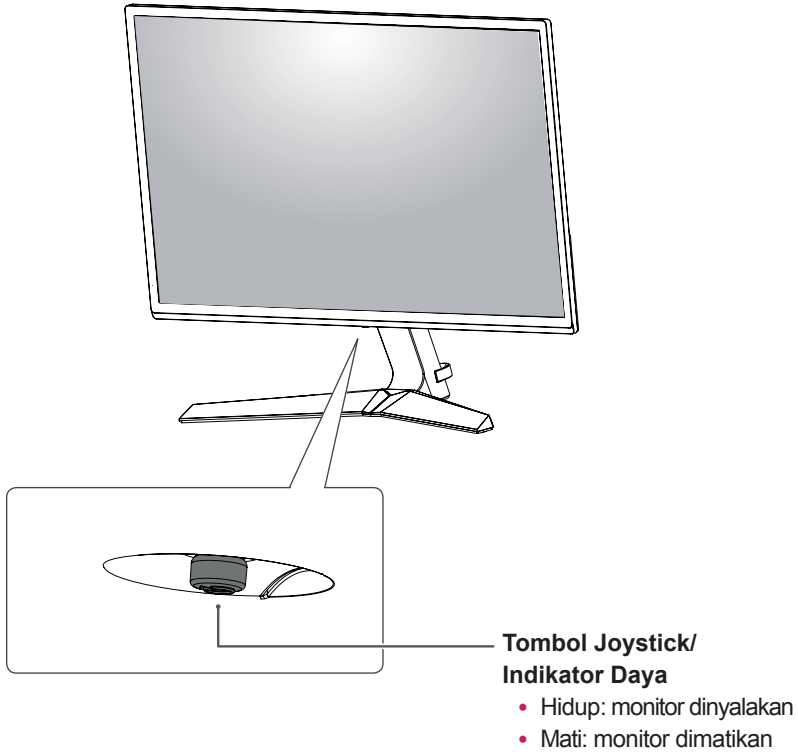
Driver dan Perangkat Lunak yang Didukung

Periksa driver dan perangkat lunak yang didukung oleh produk Anda dan merujuk ke panduan di CD yang terlampir dalam kemasan produk.

Driver dan Perangkat Lunak	Prioritas Pemasangan	24MP59G 27MP59G
Driver Monitor	Disarankan	O
Kontrol OnScreen	Disarankan	O

- Persyaratan dan Disarankan: Anda dapat mengunduh dan memasang versi terbaru dari CD terlampir atau dari situs web LGE (www.lg.com).
- Opsional: Anda dapat mengunduh dan memasang versi terbaru dari situs web LGE (www.lg.com).

Keterangan komponen dan Tombol



Cara Menggunakan Tombol Joystick

Anda dapat dengan mudah mengontrol fungsi monitor dengan menekan Tombol Joystick atau menggerakannya ke kiri/kanan dengan jari Anda.

Fungsi Dasar

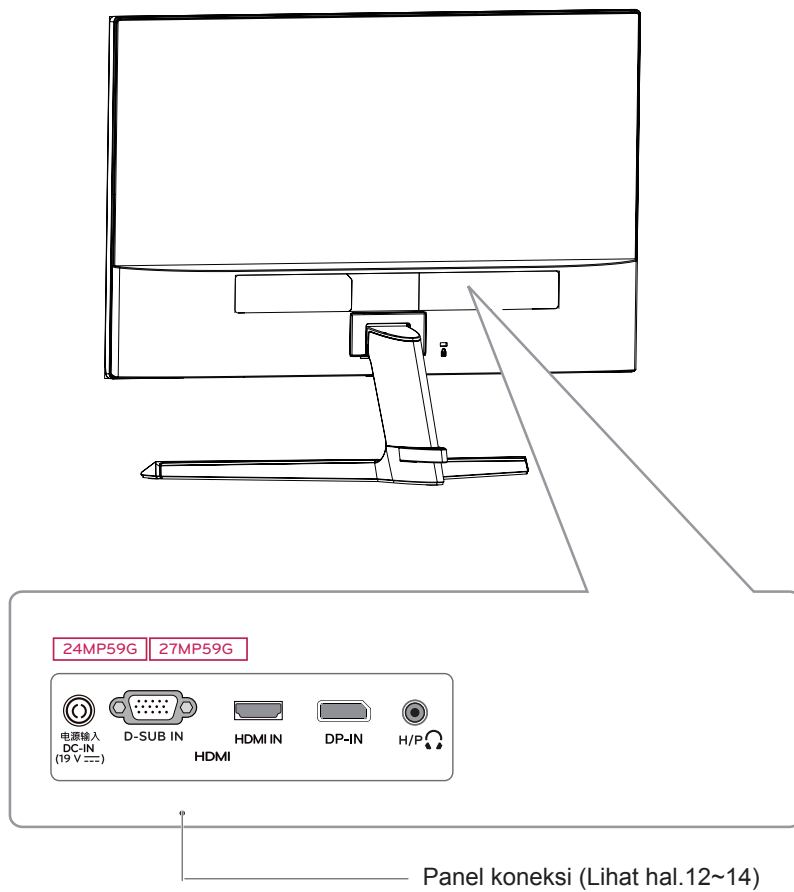
		Hidup	Tekan Tombol Joystick sekali dengan jari Anda untuk menghidupkan monitor.
		Mati	Tekan dan tahan Tombol Joystick sekali dengan jari Anda untuk mematikan monitor.
		Kontrol Volume	Anda dapat mengontrol volume suara dengan menggerakkan Tombol Joystick ke kiri/kanan.



CATATAN

- Tombol Joystick berada di bagian bawah monitor.

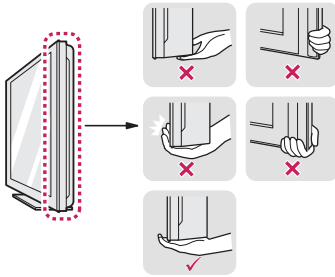
Konektor Masukan



Memindah dan Mengangkat Monitor

Saat memindah atau mengangkat monitor, ikuti petunjuk untuk mencegah monitor tergores atau rusak dan untuk memastikan keamanan pengangkutan, apa pun bentuk atau ukurannya.

- Sebaiknya masukkan monitor dalam kotak asli atau bahan kemasannya sebelum mencoba memindahkannya.
- Sebelum memindah atau mengangkat monitor, lepaskan kabel daya dan semua kabel.
- Tahan bagian atas dan bawah bingkai monitor dengan erat. Jangan memegang panelnya.



- Saat menahan monitor, layarnya harus dihadapkan menjauh dari Anda agar tidak tergores.



- Saat memindah monitor, hindari guncangan atau getaran yang kuat pada produk.
- Saat memindah monitor, jaga agar tetap tegak, jangan memutar monitor pada sisinya atau memiringkan pada sampingnya.

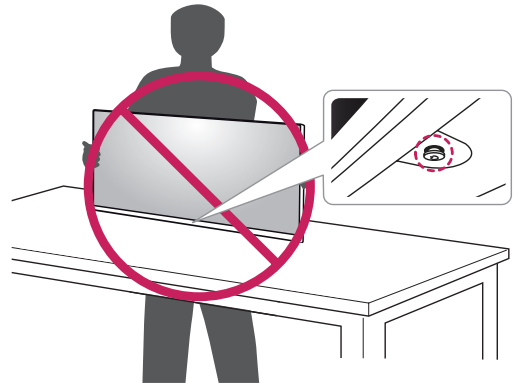


PERHATIAN

- Sebisa mungkin, hindari menyentuh layar monitor. Hal ini dapat menyebabkan kerusakan pada layar atau beberapa piksel yang digunakan untuk membuat gambar.



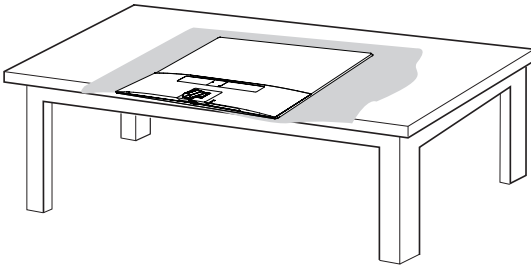
- Jika Anda menggunakan panel monitor tanpa dudukan, tombol joystick mungkin menyebabkan monitor menjadi tidak stabil dan terjatuh, yang menyebabkan kerusakan pada monitor atau cedera badan. Selain itu, ini bisa menyebabkan gangguan fungsi pada tombol joystick.



Mengatur perangkat Monitor

Memasang Dudukan Penyangga

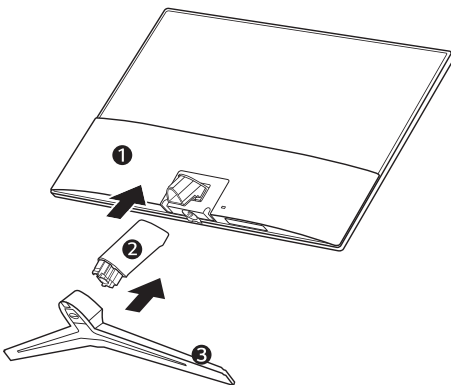
1



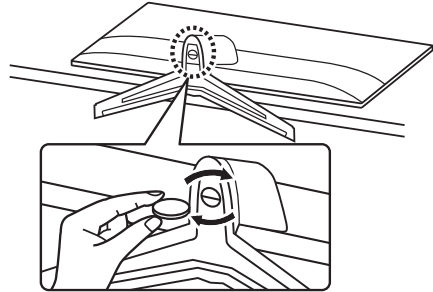
PERHATIAN

- Untuk melindungi layar dari goresan, tutupi permukaannya dengan kain lembut.

2



3



PERINGATAN

- Untuk menghindari cedera pada jari dan kaki ketika Merakit Bodi dan Dasar Tegakan, Dasar harus ditahan ketika merakit bodi dan dasartegakan.



PERHATIAN

- Ilustrasi dalam dokumen ini mewakili prosedur tipikal, jadi mungkin tampak berbeda dari produk sesungguhnya.
- Jangan membawa monitor dalam posisi menghadap ke bawah dengan hanya memegang dudukan penyangga. Ini dapat menyebabkan monitor terjatuh dari penyangga dan dapat menyebabkan cedera pada diri sendiri.
- Saat mengangkat atau memindahkan monitor, jangan sentuh layar monitor. Tekanan pada layar monitor dapat menimbulkan kerusakan.
- Jangan mengaplikasikan substansi asing (oli, pelumas, dsb.) ke bagian yang disekrup ketika merakit produk. (Melakukan hal tersebut dapat merusak produk.)
- Mengencangkan sekrup dengan tenaga yang berlebihan dapat menyebabkan kerusakan pada monitor. Kerusakan yang disebabkan tidak akan dilindungi oleh garansi produk.

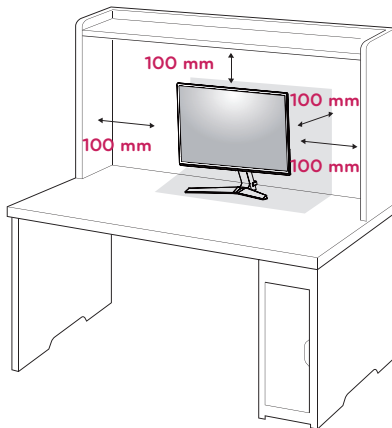


CATATAN

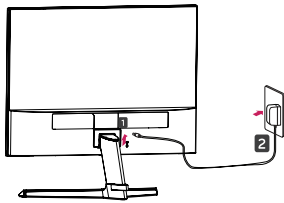
- Anda dapat membongkar penyangga dengan cara yang berlawanan dari merakit.

Pemasangan di meja

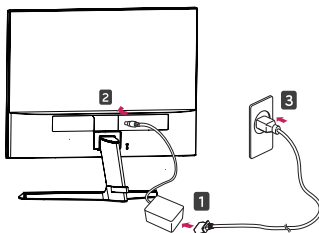
- 1 Angkat dan miringkan perangkat Monitor ke posisi tegak pada meja.
Sisakan jarak 100 mm (minimum) dari dinding untuk mendapatkan ventilasi yang sesuai.



- 2 Hubungkan Adaptor AC-DC dan Kabel Daya ke stopkontak dinding.



atau



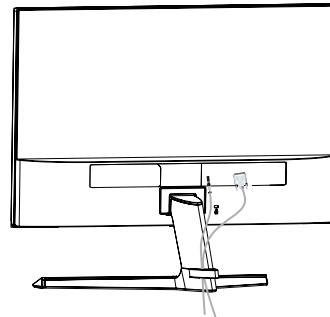
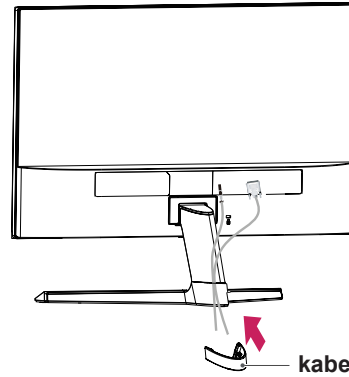
- 3 Tekan Tombol Joystick di bagian bawah monitor untuk menghidupkan monitor.



PERHATIAN

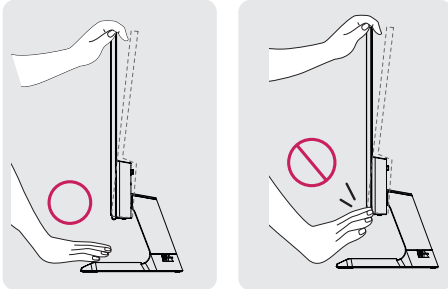
- Cabut kabel daya sebelum memindahkan atau memasang monitor. Ada risiko sengatan listrik.

Gunakan kabel penahan

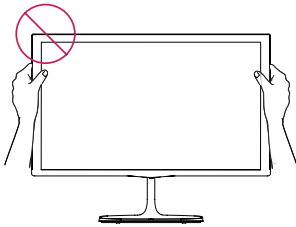


! PERINGATAN

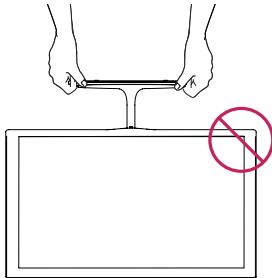
Saat Anda menyesuaikan sudutnya, jangan pegang bagian dasar bingkai perangkat Monitor seperti yang ditampilkan pada ilustrasi berikut, karena dapat mencedera jari Anda.



Jangan menyentuh atau menekan layar saat menyesuaikan sudut monitor.

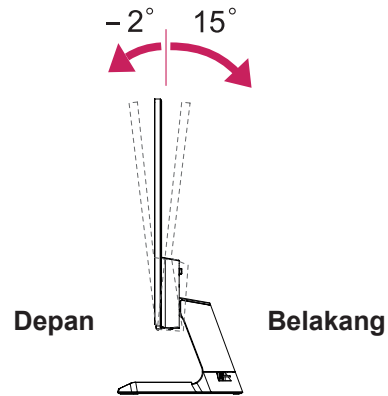


Jangan gunakan posisi seperti pada gambar dibawah ini. Layar monitor dapat lepas dari Dudukan Penyangga dan akan melukai badan anda.



! CATATAN

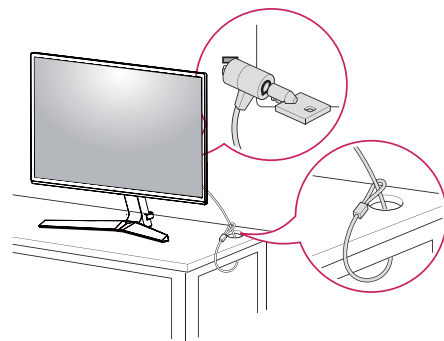
Miringkan dari +15 ke -2 derajat ke atas atau ke bawah untuk menyesuaikan perangkat Monitor sesuai dengan sudut pandang Anda.



Menggunakan sistem keamanan Kensington

Konektor sistem keamanan Kensington berada di belakang perangkat Monitor. Untuk informasi lebih lanjut mengenai pemasangan dan penggunaan, lihatlah manual yang disertakan bersama sistem keamanan Kensington atau kunjungi <http://www.kensington.com>.

Hubungkan kabel sistem keamanan Kensington di antara perangkat Monitor dan meja.



! CATATAN

- Sistem keamanan Kensington bersifat opsional. Anda dapat memperolehnya dari toko elektronik.

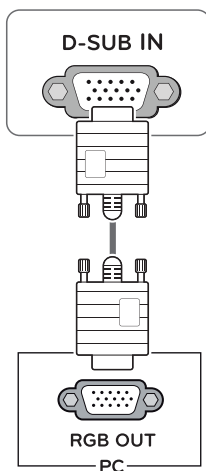
MENGGUNAKAN PERANGKAT MONITOR

Menghubungkan ke PC

- Perangkat Monitor Anda mendukung Plug & Play*.
*Plug & Play: PC mengenali perangkat yang dihubungkan oleh pengguna ke PC dan menghidupkannya, tanpa konfigurasi perangkat atau campur tangan pengguna.

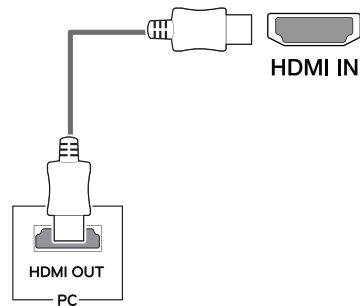
Koneksi D-SUB

Mengirim video analog dari PC Anda ke perangkat Monitor. Hubungkan PC dan perangkat Monitor dengan kabel sinyal D-sub 15 pin yang disertakan seperti yang ditampilkan dalam ilustrasi berikut.



Koneksi HDMI

Mentransmisikan video digital dan sinyal audio dari PC Anda ke set Monitor. Hubungkan PC dan Monitor set dengan kabel HDMI seperti yang ditunjukkan dalam ilustrasi berikut.



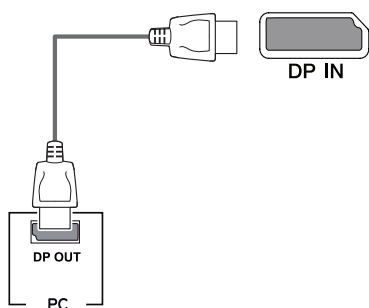
! CATATAN

- Jika Anda menggunakan PC HDMI, ini dapat menyebabkan masalah kompatibilitas.
- Gunakan kabel bersertifikasi yang tertera logo HDMI. Jika Anda tidak menggunakan kabel HDMI bersertifikasi, mungkin layar tidak menampilkan gambar atau kesalahan koneksi dapat terjadi.
- Tipe kabel HDMI yang disarankan
 - Kabel High-Speed HDMI^{®/™}
 - Kabel High-Speed HDMI^{®/™} dengan Ethernet

Koneksi DisplayPort

Mengirim sinyal video dan sinyal audio digital dari PC Anda ke monitor. Hubungkan PC Anda ke monitor dengan kabel port layar sebagaimana diilustrasikan di bawah ini.

Tekan tombol menu dan kemudian pilih opsi input.



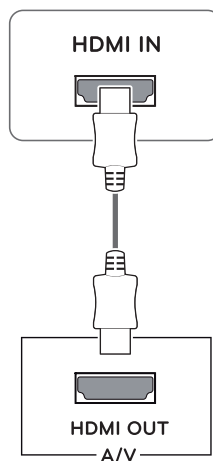
! CATATAN

- Mungkin tidak ada keluaran video atau audio, tergantung pada versi DP dari PC.
- Jika Anda menggunakan kabel generik yang tidak disertifikasi oleh LG, layar mungkin tidak menampilkan gambar atau gambar muncul disertai bintik.

Menghubungkan ke Perangkat AV

Koneksi HDMI

Mentransmisikan video digital dan sinyal audio dari perangkat AV Anda ke monitor. Hubungkan perangkat AV Anda ke monitor dengan kabel HDMI seperti yang digambarkan di bawah ini.



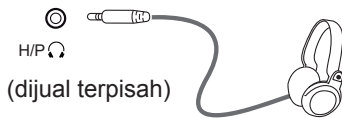
! CATATAN

- Jika Anda menggunakan PC HDMI, ini dapat menyebabkan masalah kompatibilitas.
- Gunakan kabel bersertifikasi yang tertera logo HDMI. Jika Anda tidak menggunakan kabel HDMI bersertifikasi, mungkin layar tidak menampilkan gambar atau kesalahan koneksi dapat terjadi.
- Tipe kabel HDMI yang disarankan
 - Kabel High-Speed HDMI^{®/TM}
 - Kabel High-Speed HDMI^{®/TM} dengan Ethernet

Menghubungkan Periferal

Menyambungkan Headphone

Sambungkan periferal ke monitor melalui port headphone. Hubungkan sebagaimana diilustrasikan.



! CATATAN

- Perangkat periferal dijual terpisah.
- Jika Anda menggunakan headphone bersudut, ini mungkin menyebabkan masalah menghubungkan perangkat eksternal lainnya ke monitor. Karena itu, disarankan untuk menggunakan headphone yang tegak lurus.



Jenis Bersudut



Jenis Lurus

- Tergantung pada pengaturan audio PC dan perangkat eksternal, fungsi headphone dan speaker mungkin dibatasi.

MENYESUAIKAN PENGATURAN

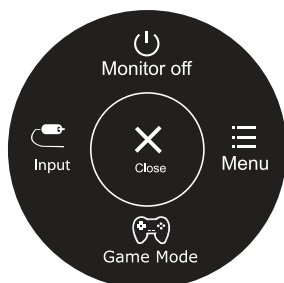
Mengaktifkan Menu Utama

- 1 Tekan Tombol Joystick di bagian bawah monitor.
- 2 Gerakkan joystick naik/turun (▲/▼) dan kiri/kanan (◀/▶) untuk mengatur opsi.
- 3 Tekan Tombol Joystick sekali lagi untuk Tutup menu utama.




Tombol	Status Menu	Keterangan
	Menu utama dinonaktifkan	Mengaktifkan menu utama.
	Menu utama diaktifkan	Tutup menu utama. (Tekan tombol lama untuk mematikan monitor)
	◀ Menu utama dinonaktifkan	Menyesuaikan tingkat volume monitor. (HanyaHDMI / DisplayPort.)
	◀ Menu utama diaktifkan	Masukkan fitur input.
	▶ Menu utama dinonaktifkan	Menyesuaikan tingkat volume monitor. (HanyaHDMI / DisplayPort.)
	▶ Menu utama diaktifkan	Masuk ke fitur menu.
	▲ Menu utama dinonaktifkan	Mengaktifkan menu utama.
	▲ Menu utama diaktifkan	Mematikan monitor.
	▼ Menu utama dinonaktifkan	Mengaktifkan menu utama.
	▼ Menu utama diaktifkan	Masuk ke fitur game mode (Modus permainan).

Fitur Menu Utama



Menu Utama	Keterangan
Menu	Mengkonfigurasi pengaturan layar.
Game Mode	Anda dapat mengubah Picture Mode (Mode Gambar) ke mode permainan.
Input	Tetapkan modus input.
Monitor off (Monitor mati)	Mematikan monitor.
Close(Tutup)	Tutup menu utama.

Menyesuaikan pengaturan

Menu > Quick Settings	Deskripsi	
Brightness (Kecerahan)	Menyesuaikan kontras warna dan kecerahan layar.	
Contrast (Kontras)		
Volume	Menyesuaikan volume.	
	 CATATAN <ul style="list-style-type: none"> Anda dapat menyesuaikan Mute/Unmute (Bungkam/Suarakan) dengan menggerakkan tombol joystick ke ▼ di menu Volume. 	
Ratio (Rasio)	Menyesuaikan rasio layar.	
	Wide	Menampilkan video secara layar lebar, apa pun masukan sinyal videonya.
	Original (Asli)	Menampilkan video sesuai dengan rasio aspek sinyal video masukan.
SMART ENERGY SAVING	High	Memungkinkan SMART ENERGY SAVING. Anda dapat menghemat energi dengan fungsi efisiensi energi tinggi.
	Low	Memungkinkan SMART ENERGY SAVING. Anda dapat menghemat energi dengan fungsi efisiensi energi rendah.
	Off	Menonaktifkan SMART ENERGY SAVING.

* **SMART ENERGY SAVING (SMART PENGHEMATAN ENERGI):** Menghemat energi dengan menggunakan algoritma kompensasi pencahayaan.

CATATAN


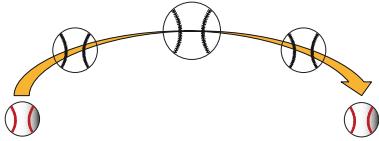
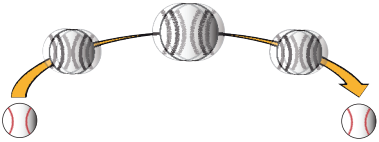

- Tampilan ini mungkin tampak sama untuk opsi Lebar, Standar Awal resolusi yang disarankan (1920×1080).
- Rasio ini dinonaktifkan dalam sinyal interlace.
- Menyimpan Data tergantung pada Panel. Jadi, nilai-nilai tersebut harus berbeda dari setiap panel dan vendor panel. Apabila opsi SMART ENERGY SAVING (cerdas energi hemat) High (tinggi) atau Low(rendah), pencahayaan monitor menjadi lebih tinggi atau lebih rendah tergantung pada sumbernya.

Menyesuaikan pengaturan

Menu > Picture	Deskripsi			
Picture Mode	Custom	Memungkinkan pengguna untuk menyesuaikan setiap elemen. Mode warna menu utama dapat disesuaikan.		
	Reader 1	Ini adalah mode layar yang disesuaikan terbaik untuk surat kabar. Jika Anda ingin layar yang lebih cerah, Anda dapat mengontrol kecerahan dalam Menu OSD.		
	Reader 2	Ini adalah mode layar yang disesuaikan terbaik untuk kartun. Jika Anda ingin layar yang lebih cerah, Anda dapat mengontrol kecerahan dalam Menu OSD.		
	Photo	Mengoptimalkan layar untuk melihat foto.		
	Cinema	Mengoptimalkan layar untuk meningkatkan efek visual video.		
	Color Weakness	Mode ini digunakan pengguna yang tidak bisa membedakan antara merah dan hijau. Mode ini memungkinkan pengguna dengan kelemahan warna agar dapat dengan mudah membedakan warna.		
	FPS Game 1	Mode ini dioptimalkan untuk permainan FPS.		
	FPS Game 2	Permainan ini memiliki nilai Black Stabilizer [Stabilisator Hitam] yang lebih tinggi daripada FPS Game 1(Permainan FPS 1). Ini cocok untuk permainan FPS yang sangat gelap.		
	RTS Game	Mode ini dioptimalkan untuk RTS Game (Permainan RTS.).		
	Custom(Game)	Dalam mode ini, pengguna dapat mengubah berbagai elemen termasuk opsi terkait permainan.		
Picture Adjust	SUPER RESOLUTION+	High	Kualitas gambar yang dioptimalkan ditampilkan bila pengguna ingin gambar yang jernih. Hal ini efektif untuk kualitas tinggi video atau game.	
		Middle	Kualitas gambar dioptimalkan akan ditampilkan bila pengguna ingin foto antara rendah dan tinggi mode untuk kenyamanan menonton. Hal ini efektif untuk UCC atau video SD.	
		Low	Kualitas gambar dioptimalkan akan ditampilkan apabila pengguna ingin gambar yang halus dan alami. hal ini efektif untuk bergerak lambat gambar atau gambar diam.	
		Off (Nonaktif)	Pilih opsi ini untuk melihat sehari-hari. SUPER RESOLUTION+ dimatikan dalam mode ini.	
	Sharpness (Ketajaman)	Menyesuaikan ketajaman layar.		
	Black Level (Tingkat Hitam)	Mengatur tingkat offset (hanya untuk HDMI). • Offset: sebagai referensi untuk sinyal video, inilah warna tergelap yang dapat ditampilkan monitor.		
		High	Tetap gunakan rasio kontras layar saat ini.	
		Low	Menurunkan tingkat hitam dan menaikkan tingkat putih dari rasio kontras layar saat ini.	
	DFC	On (Aktif)	Menyesuaikan kecerahan secara otomatis menurut layar.	
		Off (Nonaktif)	Menonaktifkan fitur DFC.	



! CATATAN

- Ini adalah tambahan untuk pengguna dengan kelemahan warna. Karenanya bila anda merasa tidak nyaman dengan layarnya, silahkan nonaktifkan fungsi ini.
- Fungsi ini tidak dapat membedakan beberapa warna pada beberapa gambar.

Game Adjust	Response Time (Waktu Respons)	Mengatur waktu respons untuk gambar yang ditampilkan berdasarkan kecepatan layar. Untuk lingkungan normal, direkomendasikan agar Anda menggunakan Middle. Untuk gambar yang bergerak cepat, direkomendasikan agar Anda menggunakan High (Tinggi). Mengaturnya ke High (Tinggi) dapat menyebabkan bekas gambar.
	High	Mengatur waktu respons ke High (Tinggi).
	Middle	Mengatur waktu respons ke Middle (Sedang).
	Low	Mengatur waktu respons ke Low (Rendah).
	Off (Nonaktif)	Mengatur waktu respons ke Off (Nonaktif).
FreeSync		Memberikan gambar yang halus dan aliamiah dengan menyinkronkan frekuensi vertikal dari sinyal input dengan sinyal output tersebut.  PERHATIAN <ul style="list-style-type: none">• Antarmuka yang Didukung: DisplayPort/HDMI.• Kartu Grafis yang Didukung : Kartu grafis yang mendukung FreeSync AMD diperlukan.• Versi yang Didukung : Pastikan untuk memperbarui kartu grafis ke driver terbaru.• Untuk informasi dan persyaratan selengkapnya, rujuk ke situs web AMD di http://www.amd.com/FreeSync.• FreeSync dan 1ms Motion Blur Reduction tidak dapat diaktifkan secara bersamaan.
	On (Aktif)	Fungsi FreeSync hidup.
	Off (Nonaktif)	Fungsi FreeSync nonaktif.
Black Stabilizer (Penstabil Kehitaman)		Black Stabilizer (Penstabil Kehitaman) : Anda dapat mengontrol kontras hitam untuk mendapatkan visibilitas lebih baik di tampilan gelap. Meningkatkan nilai Black Stabilizer (Penstabil Warna Hitam) akan mencerahkan area tingkat abu-abu rendah di layar. (Anda dapat dengan mudah membedakan objek di layar game gelap.) Mengurangi nilai Black Stabilizer (Penstabil Warna Hitam) dapat menggelapkan area tingkat abu-abu rendah, dan meningkatkan kontras dinamis layar.
1ms Motion Blur Reduction	On (Aktif)	Mode ini meminimalkan gambar gerak kabur dalam video yang bergerak dengan cepat. Untuk mengambil keuntungan penuh dari fungsi ini, pilih 1920 x 1080 @ 75 Hz sebelum mengaktifkan 1ms Motion Blur Reduction (Pengurangan Gambar Gerak Kabur 1md).  Fungsi ini tersedia untuk 75Hz frekuensi vertikal.(HanyaHDMI / DisplayPort.)
	Off (Nonaktif)	Matikan Mode 1ms Motion Blur Reduction (Pengurangan Gambar Gerak Kabur 1md). 
		 CATATAN <ul style="list-style-type: none">• Untuk mengurangi gambar gerak kabur, kecerahan dikurangi dengan kontrol cahaya latar.• 1ms Motion Blur Reduction (Pengurangan Gambar Gerak Kabur 1md) dan fitur FreeSync tidak dapat digunakan bersamaan.• Fungsi ini dioptimalkan untuk game.• Disarankan untuk mematikan ketika Anda tidak menggunakan fungsi bermain game.

Game Adjust	Cross Hair	<p>Garis Menyilang memberikan tanda di tengah layar untuk game First Person Shooter (FPS). Pengguna dapat memilih cross hair (garis menyilang) yang cocok dengan lingkungan game mereka di antara empat cross hair (garis menyilang) yang berbeda.</p> <ul style="list-style-type: none"> • Ketika monitor mati atau masuk ke mode hemat energi, fitur Cross Hair (garis menyilang) akan secara otomatis Off (Nonaktif).
Color Adjust	Gamma	Semakin tinggi nilai gamma, gambar akan menjadi semakin gelap. Sebaliknya, semakin rendah nilai gamma, gambar menjadi semakin terang. Jika Anda tidak perlu menyesuaikan pengaturan gamma, pilih Off (Mati).
	Color Temp (Suhu Warna)	<p>Memilih warna gambar awal pabrik.</p> <p>Warm (Hangat): Mengatur warna layar ke nuansa kemerah-merahan.</p> <p>Medium (Sedang): Mengatur warna layar antara nuansa kemerah-merahan dan kebiru-biruan.</p> <p>Cool (Sejuk): Mengatur warna layar ke nuansa kebiru-biruan.</p> <p>Custom (Khusus): Pengguna dapat menyesuaikannya menjadi merah, hijau, atau biru dengan penyesuaian.</p>
	Red/Green/Blue	Anda dapat menyesuaikan warna gambar dengan menggunakan warna Red (Merah), Green (Hijau), dan Blue (Biru).
	Six Color (Enam Warna)	<p>Memenuhi kebutuhan pengguna terhadap warna melalui penyesuaian warna dan saturasi enam warna (Red_Hue, Red_Saturation, Green_Hue, Green_Saturation, Blue_Hue, Blue_Saturation, Cyan_Hue, Cyan_Saturation, Magenta_Hue, Magenta_Saturation, Yellow_Hue, Yellow_Saturation) dan menyimpan pengaturan.</p> <p>*Hue: Menyesuaikan nuansa layar.</p> <p>*Saturation: Menyesuaikan saturasi warna layar. Semakin rendah nilainya, semakin kurang saturasi dan semakin terang warnanya. Semakin tinggi nilainya, semakin tinggi saturasi dan semakin gelap warnanya.</p>
	Reset (Atur Ulang)	Mengembalikan pengaturan warna ke pengaturan awal.
Display	Horizontal	Memindahkan gambar ke kiri dan kanan.
	Vertical	Memindahkan gambar ke atas dan ke bawah.
	Clock	Untuk meminimal kan semua garis vertikal atau garis yang terlihat pada layar background. Ukuran horizontal dari layar juga akan berubah
	Phase	Mengatur Fokus pada tampilan, menu ini memungkinkan untuk menghilangkan semua horizontal noise dan memperjelas atau mempertajam gambar dari karakter

Menyesuaikan pengaturan

Menu > General	Deskripsi
Language (Bahasa)	Memilih Bahasa sesuai dengan yang tertera pada tampilan.
Power LED (LED Daya)	Menyalakan/mematikan indikator daya di sisi depan monitor.
	On (Aktif) Indikator daya akan diaktifkan secara otomatis.
	Off (Nonaktif) Indikator daya akan dinonaktifkan.
Automatic Standby	Monitor akan secara otomatis berpindah ke mode standby setelah beberapa saat.
Resolution	Pengguna dapat mengatur resolusi yang diinginkan. Pilihan ini akan nampak hanya ketika resolusi layar pada k.omputer diatur sebagai berikut (hanya untuk D-SUB).
	 CATATAN Fungsinya di aktifkan hanya saat resolusi layar di komputer Anda disetel untuk ke-pengaturan berikut ini, kecuali PC memiliki output resolusi yang salah.
	1024x768, 1280x768, 1360x768, 1366x768,Off
	1280x960, 1600x900,Off
	1440x900, 1600x900,Off
OSD Lock (Penguncian OSD)	Mencegah masukan tombol yang salah.
	On (Aktif) Masukan tombol dinonaktifkan.
	 CATATAN <ul style="list-style-type: none"> Semua fitur dinonaktifkan kecuali Brightness (Kecerahan), Contrast (Kontras), Volume (Vol-ume), Quick Settings (Pengaturan Cepat) dalam Input (Input) , dan OSD Lock (Kunci OSD) di General (Umum).
Off (Nonaktif) Masukan tombol diaktifkan.	

Menu > Auto Configuration	Deskripsi
Do you want to Auto Configuration?	
Yes	Operasikan Auto Configuration (Konfigurasi Otomatis) untuk tampilan optimal di D-SUB.
Cancel	Membatalkan pilihan.

CATATAN

- Fungsi ini hanya akan aktif di input analog.

Menu > Reset	Deskripsi
Do you want to reset your settings?	
Reset	Mengembalikan ke pengaturan awal.
Cancel	Membatalkan pilihan.

PEMECAHAN MASALAH

Periksa yang berikut ini sebelum menelepon pusat layanan servis.

Tidak ada gambar yang muncul	
Apakah kabel daya monitor telah terhubung?	<ul style="list-style-type: none"> Periksa dan lihat apakah kabel daya telah terhubung dengan benar ke stopkontak.
Apakah lampu indikator daya menyala?	<ul style="list-style-type: none"> Tekan tombol daya.
Apakah Anda melihat pesan "Out of Range" (DI LUAR KISARAN) pada layar?	<ul style="list-style-type: none"> Pesan ini muncul bila sinyal dari PC (kartu video) di luar kisaran frekuensi horizontal atau vertikal pada monitor. Lihat bagian 'Spesifikasi' pada manual ini dan konfigurasi lagi monitor Anda.
Apakah Anda melihat pesan "NO SIGNAL" pada layar?	<ul style="list-style-type: none"> Setelah monitor berada dalam keadaan "NO SIGNAL", monitor masuk ke mode DPM. Ini muncul apabila kabel sinyal antara PC dan monitor tidak ada atau diputus. Periksa kabelnya dan sambungkan kembali.

Anda tidak dapat mengontrol beberapa fungsi di OSD?	
Anda tidak dapat memilih beberapa menu di OSD?	<ul style="list-style-type: none"> Anda dapat membuka control OSD kapan saja dengan masuk ke menu kunci OSD dan mematikan item-item.



PERHATIAN

- Periksa **Control Panel ► Display ► Settings** dan lihat apakah frekuensi atau resolusi telah diubah. Jika ya, sesuaikan kembali kartu video ke resolusi yang direkomendasikan.
- Jika resolusi yang direkomendasikan (resolusi optimal) tidak dipilih, huruf-hurufnya mungkin kabur dan layar mungkin redup, terpotong atau bias. Pastikan untuk memilih resolusi yang direkomendasikan.
- Metode pengaturan dapat berbeda-beda menurut komputer dan O/S (Sistem Operasi), dan resolusi yang disebutkan di atas mungkin tidak didukung oleh kinerja kartu video. Dalam hal ini, harap tanyakan kepada pabrikan komputer atau kartu video tersebut.

Gambar tampilan salah	
Warna layar berupa mono atau abnormal.	<ul style="list-style-type: none"> Periksa apakah kabel sinyal telah terhubung dengan benar dan gunakan obeng untuk mengencangkannya jika perlu. Pastikan kartu video telah dimasukkan dengan benar di selotnya. Atur pengaturan warna lebih tinggi dari 24 bit (warna sejati) di Control Panel ► Settings.
Layar berkedip.	<ul style="list-style-type: none"> Periksa apakah layar telah diatur ke mode interlace dan jika ya, ubah ke resolusi yang direkomendasikan.

Apakah Anda melihat pesan "Unrecognized monitor, Plug&Play (VESA DDC) monitor found" (Monitor tidak dikenali, ditemukan monitor Plug&Play (VESA DDC))?	
Apakah Anda telah menginstal driver monitor?	<ul style="list-style-type: none"> Pastikan menginstal driver monitor dari CD (atau disket) driver monitor yang disertakan bersama monitor Anda. Atau, Anda juga dapat mengunduh driver dari situs web kami: http://www.lg.com. Pastikan memeriksa apakah kartu video mendukung fungsi Plug&Play.

Display berkedip	
Apabila anda tidak menseting waktu sesuai yang direkomendasikan?	<ul style="list-style-type: none"> Hal ini akan menampilkan display berkedip apabila pengaturan waktu dari HDMI 1080i 60/50 Hz, jadi mohon untuk mengatur waktu seperti pada 1080P yang mana merupakan mode yang direkomendasikan.

SPESIFIKASI

24MP59G

Layar LCD	Jenis	TFT (Thin Film Transistor) Layar LCD (Liquid Crystal Display)
	Besar Piksel	0,2745 mm x 0,2745 mm
Resolusi	Resolusi Maksimum	1920 x 1080 @ 75 Hz (HanyaHDMI / DisplayPort.) 1920 x 1080 @ 60 Hz (D-sub)
	Resolusi yang Direkomendasikan	1920 x 1080 @ 60 Hz
Sinyal Video	Frekuensi Horizontal	HDMI : 30 kHz hingga 85 kHz DP : 30 kHz hingga 85 kHz D-SUB: 30 kHz hingga 85 kHz
	Frekuensi Vertikal	HDMI : 40 Hz hingga 75 Hz DP : 40 Hz do hingga 75 Hz D-SUB: 40 Hz hingga 75 Hz
	Sinkronisasi	Sinkronisasi Terpisah, Digital
Konektor Masukan	HDMI IN, DP(DisplayPort) IN, D-SUB IN, HP OUT	
Masukan Daya	19 V --- 1,3 A	
Konsumsi daya	Mode aktif: 17,1 W Tipikal (ENERGY STAR® standar) * 22 W Tipikal (Kondisi dalam Pengiriman)** Sleep Mode (Mode Tidur) ≤ 0,3 W Mode Nonaktif ≤ 0,3 W	
Adaptor AC/DC	Jenis ADS-40SG-19-3 19032G, diproduksi oleh SHENZHEN HONOR ELECTRONIC atau Jenis ADS-40FSG-19 19032GPG-1, diproduksi oleh SHENZHEN HONOR ELECTRONIC atau Jenis ADS-40FSG-19 19032GPBR-1, diproduksi oleh SHENZHEN HONOR ELECTRONIC atau Jenis ADS-40FSG-19 19032GPI-1, diproduksi oleh SHENZHEN HONOR ELECTRONIC atau Jenis ADS-40FSG-19 19032GPCU-1, diproduksi oleh SHENZHEN HONOR ELECTRONIC atau Jenis ADS-32FSG-19 19032EPCU-1L, diproduksi oleh SHENZHEN HONOR ELECTRONIC atau Jenis LCAP21A, diproduksi oleh LIEN CHANG ELECTRONIC ENTERPRISE atau Jenis LCAP26A-A, diproduksi oleh LIEN CHANG ELECTRONIC ENTERPRISE atau Jenis LCAP26A-E, diproduksi oleh LIEN CHANG ELECTRONIC ENTERPRISE atau Jenis LCAP26A-I, diproduksi oleh LIEN CHANG ELECTRONIC ENTERPRISE atau Jenis LCAP26A-B, diproduksi oleh LIEN CHANG ELECTRONIC ENTERPRISE atau Jenis LCAP51A, diproduksi oleh LIEN CHANG ELECTRONIC ENTERPRISE atau Jenis PA-1031-23, diproduksi oleh Lite-On Technology Corporation	
	Tenaga: 19 V --- 1,7 A	
Persyaratan Lingkungan	Suhu Pengoperasian Kelembapan Pengoperasian	0 °C hingga 40 °C Kurang dari 80 %
	Suhu Penyimpanan Kelembapan Penyimpanan	-20 °C hingga 60 °C Kurang dari 85 %
Dimensi	Ukuran Monitor (Lebar x Tinggi x Tebal)	
	Dengan Penyangga	550,5 mm x 419,9 mm x 204,1 mm
	Tanpa Penyangga	550,5 mm x 332,1 mm x 85,5 mm
Berat (Tanpa Kemasan)	Dengan Penyangga	3,2 kg
	Tanpa Penyangga	2,8 kg

Spesifikasi produk yang ditampilkan di atas mungkin saja diubah tanpa pemberitahuan sebelumnya untuk peningkatan fungsi produk.

* Tingkat konsumsi daya dapat berbeda dengan kondisi operasi dan pengaturan monitor.

** Mode Konsumsi daya On diukur dengan uji standar ENERGY STAR®.

** Konsumsi daya mode Nyala diukur dengan standar tes LGE (pola Putih Penuh , Resolusi maksimal).

SPESIFIKASI

27MP59G

Layar LCD	Jenis	TFT (Thin Film Transistor) Layar LCD (Liquid Crystal Display)
	Besar Piksel	0,3114 mm x 0,3114 mm
Resolusi	Resolusi Maksimum	1920 x 1080 @ 75 Hz (HanyaHDMI / DisplayPort.) 1920 x 1080 @ 60 Hz (D-sub)
	Resolusi yang Direkomendasikan	1920 x 1080 @ 60 Hz
Sinyal Video	Frekuensi Horizontal	HDMI : 30 kHz hingga 85 kHz DP : 30 kHz hingga 85 kHz D-SUB: 30 kHz hingga 85 kHz
	Frekuensi Vertikal	HDMI : 40 Hz hingga 75 Hz DP : 40 Hz do hingga 75 Hz D-SUB: 40 Hz hingga 75 Hz
	Sinkronisasi	Sinkronisasi Terpisah, Digital
Konektor Masukan	HDMI IN, DP(DisplayPort) IN, D-SUB IN, HP OUT	
Masukan Daya	19 V --- 1,6 A	
Konsumsi daya	Mode aktif: 20,3 W Tipikal (ENERGY STAR® standar) * 26,5 W Tipikal (Kondisi dalam Pengiriman)** Sleep Mode (Mode Tidur) ≤ 0,3 W Mode Nonaktif ≤ 0,3 W	
Adaptor AC/DC	Jenis ADS-45SN-19-3 19040G, diproduksi oleh SHENZHEN HONOR ELECTRONIC atau Jenis LCAP21C, diproduksi oleh LIEN CHANG ELECTRONIC ENTERPRISE atau Jenis LCAP26B-E, diproduksi oleh LIEN CHANG ELECTRONIC ENTERPRISE	
	Tenaga: 19 V --- 2,1 A	
Persyaratan Lingkungan	Suhu Pengoperasian Kelembapan Pengoperasian	0 °C hingga 40 °C Kurang dari 80 %
	Suhu Penyimpanan Kelembapan Penyimpanan	-20 °C hingga 60 °C Kurang dari 85 %
Dimensi	Ukuran Monitor (Lebar x Tinggi x Tebal)	
	Dengan Penyangga	634,1 mm x 470,5 mm x 204,1 mm
	Tanpa Penyangga	634,1 mm x 382,7 mm x 91,1 mm
Berat(Tanpa Kemasan)	Dengan Penyangga	4,3 kg
	Tanpa Penyangga	3,9 kg

Spesifikasi produk yang ditampilkan di atas mungkin saja diubah tanpa pemberitahuan sebelumnya untuk peningkatan fungsi produk.

* Tingkat konsumsi daya dapat berbeda dengan kondisi operasi dan pengaturan monitor.

* Mode Konsumsi daya On diukur dengan uji standar ENERGY STAR®.

** Konsumsi daya mode Nyala diukur dengan standar tes LGE (pola Putih Penuh , Resolusi maksimal).

Berbagai Mode Preset (Resolusi)

Pengaturan Waktu D-SUB / HDMI / DP PC

Berbagai Mode Tampilan (Resolusi)	Frekuensi Horizontal (kHz)	Frekuensi Vertikal (Hz)	Polaritas (H/V)	
720 x 400	31,468	70	-/+	
640 x 480	31,469	60	-/-	
640 x 480	37,500	75	-/-	
800 x 600	37,879	60	+/+	
800 x 600	46,875	75	+/+	
1024 x 768	48,363	60	-/-	
1024 x 768	60,023	75	+/+	
1152 x 864	67,500	75	+/+	
1280 x 1024	63,981	60	+/+	
1280 x 1024	79,976	75	+/+	
1680 x 1050	65,290	60	-/+	
1920 x 1080	67,500	60	+/+	Mode yang Direkomendasikan
1920 x 1080	83,89	75	+/+	(HanyaHDMI / DisplayPort.)

Pengaturan Waktu HDMI AV

Mendukung mode pabrik (Mode Preset)	Frekuensi Horizontal (kHz)	Frekuensi Vertikal (Hz)	HDMI
480P	31,50	60	<input type="radio"/>
576P	31,25	50	<input type="radio"/>
720P	37,50	50	<input type="radio"/>
720P	45,00	60	<input type="radio"/>
1080P	56,25	50	<input type="radio"/>
1080P	67,50	60	<input type="radio"/> Mode yang Direkomendasikan

Indikator

Mode	Warna LED
On Mode (Mode Aktif)	Putih
Sleep Mode (Mode Tidur)	Mati
Off Mode (Mode Nonaktif)	Mati



PT. LG ELECTRONICS INDONESIA
Gandaria 8 Office Tower, Lt.29 BC & 31 ABCD
Jl. Sultan Iskandar Muda, Kebayoran Lama, Jakarta
Selatan 12240 DKI Jakarta Raya, Indonesia

Pastikan membaca Tindakan Pencegahan Keselamatan sebelum menggunakan produk.
Simpan Buku Panduan (CD) di tempat yang dapat diakses untuk referensi mendatang.
Model dan nomor seri PERANGKAT berada di bagian belakang dan salah satu sisi PERANGKAT. Catat nomor di bawah ini bila suatu saat Anda memerlukan layanan.

MODEL _____

SERI _____



ENERGY STAR® is a set of power-saving guidelines issued by the U.S. Environmental Protection Agency (EPA).

As an ENERGY STAR® Partner LGE U. S. A., Inc. has determined that this product meets the ENERGY STAR® guidelines for energy efficiency.

Refer to ENERGYSTAR.gov for more information on the ENERGY STAR® program.