

Návod K Obsluze MONITOR IPS LED (MONITOR LED*)

*Monitory LED společnosti LG jsou monitory LCD s podsvětlením diodami LED.

Před uvedením zařízení do provozu si pečlivě prostudujte tento návod a uložte jej pro budoucí potřebu.

MODEL MONITORU IPS LED

24MP59G

27MP59G

OBSAH

LICENCE ----- 3

MONTÁŽ A PŘÍPRAVA ----- 4

- Součásti produktu ----- 4
- Podporované ovladače a software ----- 5
- Popis součástí a tlačítek ----- 6
 - Jak používat tlačítko ovladače
 - Vstupní konektor
- Přemístování a zvedání monitoru ----- 8
- Instalace monitoru ----- 9
 - Připojení základny stojanu
 - Montáž na stolek
 - Použití držáku kabelů

POUŽÍVÁNÍ MONITORU ----- 12

- Připojení k počítači ----- 12
 - Připojení D-SUB
 - Připojení HDMI
 - Připojení DisplayPort
- Připojení k zařízením AV ----- 13
 - Připojení HDMI
- Připojení periferních zařízení ----- 14
 - Připojení sluchátek

ÚPRAVA NASTAVENÍ ----- 15

ODSTRAŇOVÁNÍ POTÍŽÍ ----- 21

TECHNICKÉ ÚDAJE ----- 22

- Přednastavené režimy (rozlišení) ----- 24
- Indikátor ----- 24

LICENCE

Každý model má různé licence. Pro více informací o licenci navštivte www.lg.com.



Pojmy HDMI a HDMI High-Definition Multimedia Interface a rovněž logo HDMI jsou ochranné známky nebo zapsané ochranné známky společnosti HDMI Licensing Administrator, Inc. ve Spojených státech a dalších zemích.

Následující obsah je určen pouze pro monitor, který se prodává na evropském trhu a který musí splňovat směrnici pro výrobky vztahující se k energii:

* Tento monitor je nastaven tak, že se po zapnutí displeje a v případě jeho nečinnosti, po 4 hodinách automaticky vypne.

* Pokud chcete toto nastavení vypnout, v nabídce OSD změňte volbu "Automatic Standby" (Automatický úsporný režim) na "Off" (vypnout).

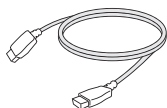
MONTÁŽ A PŘÍPRAVA

Součásti produktu

Než začnete produkt používat, přesvědčte se, zda balení obsahuje všechny součásti. Pokud některé součásti chybí, obraťte se na obchod, v němž jste produkt zakoupili. Upozorňujeme, že se produkt a jeho součásti mohou lišit od vyobrazení uvedených v této příručce.



**CD (Návod k obsluze) /
Karta**



Kabel HDMI
(Tento kabel není dodáván ve
všech zemích.)



Kabel D-SUB
(Tento kabel není dodá-
ván ve všech zemích.)



Napájecí kabel



Adaptér střídavého proudu

(V závislosti na zemi)

nebo



Adaptér střídavého proudu

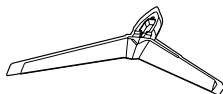
(V závislosti na zemi)



Kabel DisplayPort
(Tento kabel není dodáván
ve všech zemích.)



Tělo stojanu



Základna stojanu



Držák kabelů



UPOZORNĚNÍ

- Abyste zajistili bezpečnost a výkon produktu, používejte vždy originální součástky.
- Záruka se nevztahuje na poškození a zranění způsobená nelegálně získanými položkami.
- Doporučujeme, abyste používali dodané součásti.
- Pokud používáte běžně dostupné kabely bez certifikace společnosti LG, nemusí obrazovka zobrazovat nebo může vznikat šum obrazu.



POZNÁMKA

- Součásti se mohou lišit od vyobrazení v této příručce.
- Veškeré informace a technické údaje se mohou bez předchozího upozornění měnit v zájmu vylepšení výkonu produktu.
- Chcete-li zakoupit volitelné příslušenství, navštivte obchod s elektronikou nebo webový obchod nebo se obraťte na obchod, kde jste produkt zakoupili.

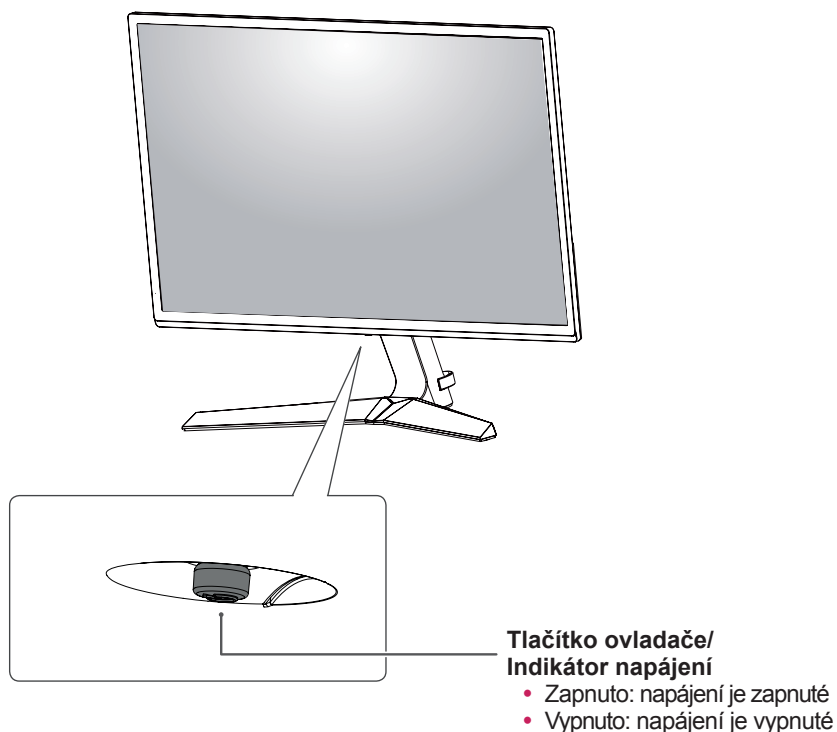
Podporované ovladače a software

Zkontrolujte ovladače a software, které podporuje váš produkt. Více informací naleznete v návodu na disku CD, který je součástí balení produktu.

Ovladače a software	Priorita instalace	24MP59G 27MP59G
Ovladač monitoru	Doporučeno	O
OnScreen Control	Doporučeno	O

- Požadováno a doporučeno: nejnovější verzi si můžete stáhnout a nainstalovat z příloženého disku CD nebo z webových stránek společnosti LGE (www.lg.com).
- Volitelné: nejnovější verzi si můžete stáhnout a nainstalovat z webových stránek společnosti LGE (www.lg.com).

Popis součástí a tlačítek



Jak používat tlačítko ovladače

Funkce monitoru můžete snadno ovládat stisknutím tlačítka ovladače nebo pohybem ovladačem vlevo či vpravo za použití prstu.

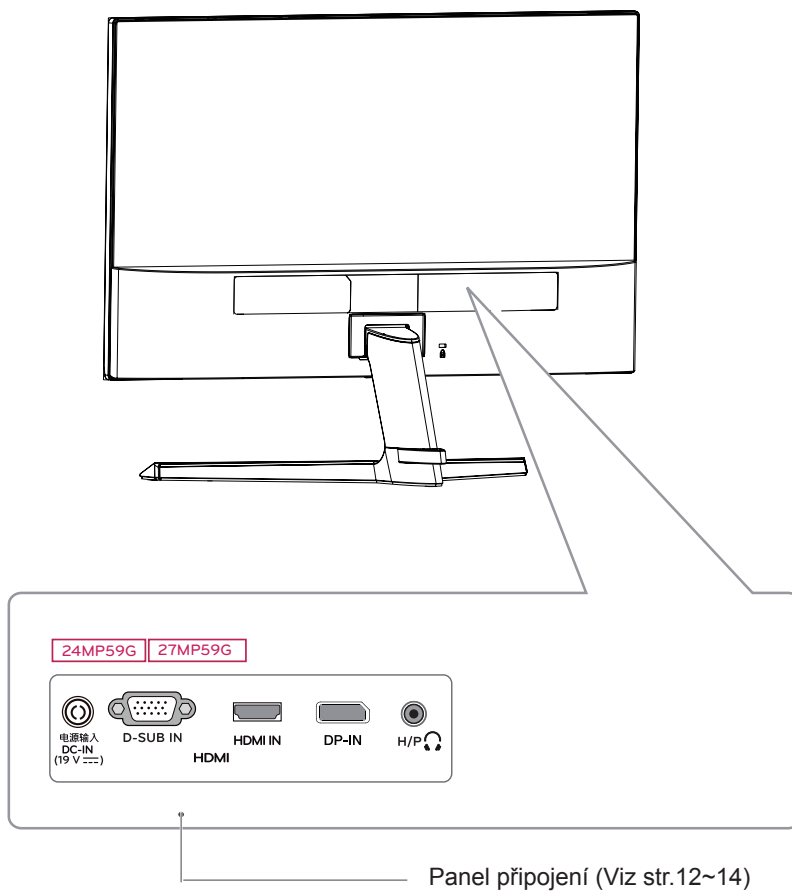
Základní funkce

		Zapnutí	Chcete-li monitor zapnout, stiskněte prstem jednou tlačítko ovladače.
		Vypnutí	Chcete-li monitor vypnout, stiskněte prstem jednou tlačítko ovladače a podržte stisknuté.
		Ovládání hlasitosti	Hlasitost můžete ovládat pohybem ovládacího tlačítka vlevo/vpravo.

! POZNÁMKA

- Tlačítko ovladače je umístěno v dolní části monitoru.

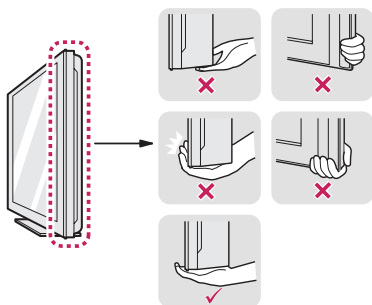
Vstupní konektor



Přemísťování a zvedání monitoru

Při přemísťování či zvedání monitoru dodržujte tyto pokyny, aby nedošlo k poškrábání nebo poškození monitoru, a aby byla zajištěna bezpečná přeprava nezávisle na tvaru a velikosti monitoru.

- Než budete monitor přemísťovat, doporučujeme jej umístit do původní krabice či balicího materiálu.
- Než budete monitor přemísťovat nebo zvedat, odpojte napájecí kabel i všechny ostatní kabely.
- Uchopte pevně horní a dolní část rámu monitoru. Nedržte samotný panel.



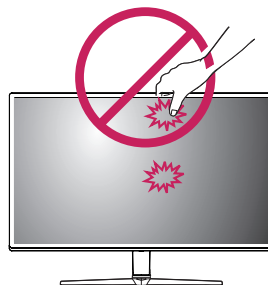
- Když monitor držíte, měla by obrazovka směřovat směrem od vás, aby nedošlo k jejímu poškrábání.



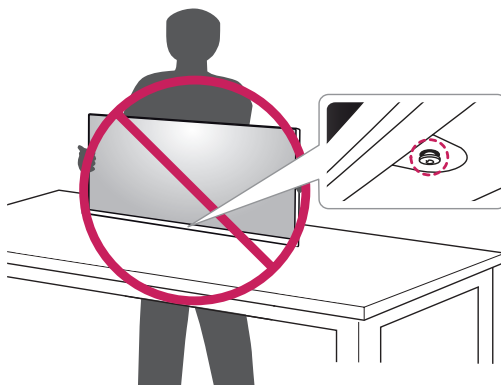
- Když monitor přemísťujete, chraňte jej před silnými otřesy a vibracemi.
- Při přemísťování monitoru jej držte svisle. Nikdy jej neotáčejte na stranu, ani ho do strany nenaklánějte.

UPOZORNĚNÍ

- Snažte se pokud možno nedotýkat obrazovky monitoru. Mohlo by dojít k poškození obrazovky nebo některých pixelů sloužících k tvorbě obrazu.



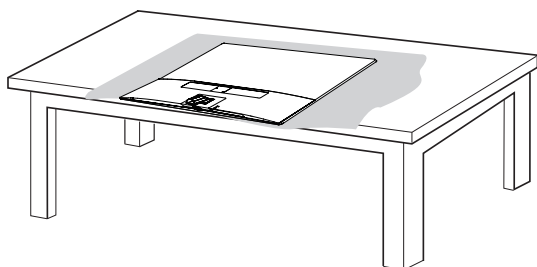
- Pokud používáte panel monitoru bez základny stojanu, tlačítko ovladače může způsobit, že monitor bude nestabilní a spadne, přičemž může dojít k jeho poškození nebo ke zranění. Kromě toho tlačítko ovladače nemusí fungovat správně.



Instalace monitoru

Připojení základny stojanu

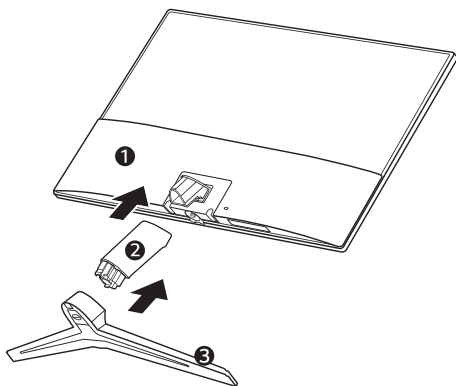
1



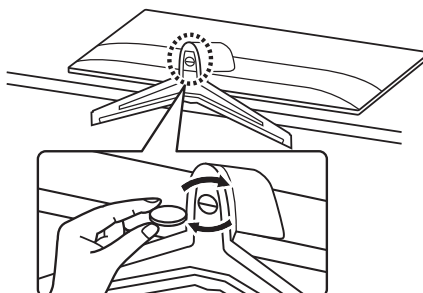
UPOZORNĚNÍ

- Chraňte obrazovku před poškrábáním a na povrch, na který ji pokládáte, položte měkkou tkaninu.

2



3



VAROVÁNÍ

- Kvůli eliminaci zranění prstů či končetin při montáži Tělesa stojanu a Základny, přidržíte Základnu při montáži Tělesa stojanu a Základny.



UPOZORNĚNÍ

- Nákresy v tomto dokumentu popisují obecné postupy, takže se od konkrétního produktu mohou lišit.
- Nepřenášejte monitor vzhůru nohama za základnu stojanu. Monitor by mohl upadnout ze stojanu a způsobit úraz.
- Při zvedání a přenášení monitoru se nedotýkejte jeho obrazovky. Působením silou na obrazovku monitoru můžete obrazovku poškodit.
- Při sestavování produktu nepoužívejte na závity šroubů cizí látky (oleje, maziva apod.). (Mohlo by to způsobit poškození produktu.)
- Při použití přílišné síly k utahování šroubů může dojít k poškození monitoru. Takto způsobené poškození není kryto zárukou produktu.



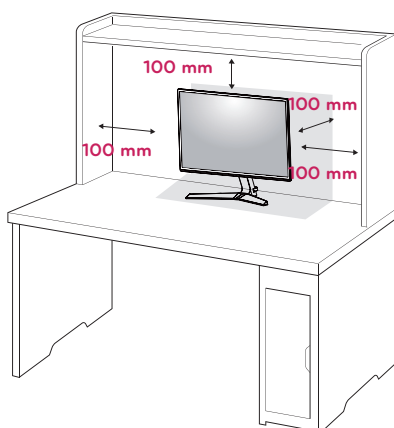
POZNÁMKA

- Stojan můžete rozebrat podle pokynů pro montáž v obráceném pořadí.

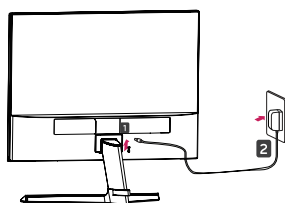
Montáž na stolek

- 1 Zvedněte a nakloňte monitor do vzpřímené polohy na stolku.

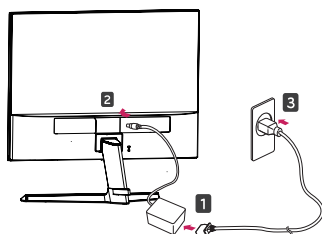
Mezi monitorem a stěnou musí zbyť 100 mm místa (minimálně) pro zajištění správného větrání.



- 2 Připojte adaptér střídavého proudu a napájecí kabel do elektrické zásuvky.



nebo



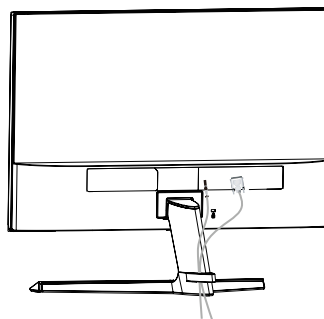
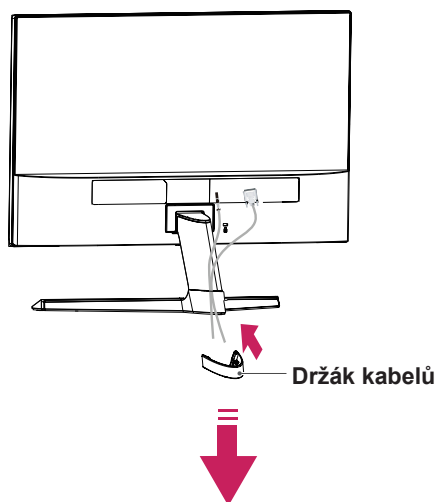
- 3 Stisknutím tlačítka ovladače na dolní části monitoru zapnete monitor.



UPOZORNĚNÍ

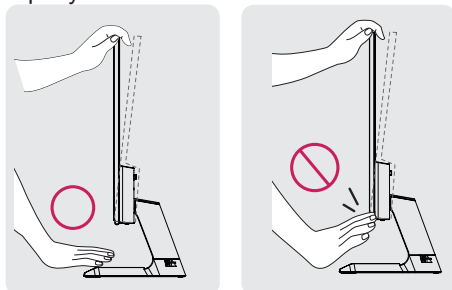
- Před přesouváním nebo instalací monitoru odpojte napájecí šňůru. Je zde riziko úrazu elektrickým proudem.

Použití držáku kabelů

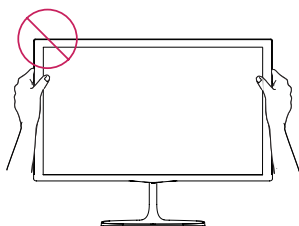


! VAROVÁNÍ

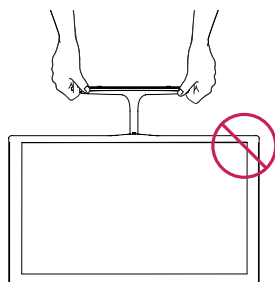
Při nastavování úhlu náklonu obrazovky nedržte dolní část rámu monitoru způsobem znázorněným na následujícím obrázku. Mohli byste si poranit prsty.



Při nastavování úhlu monitoru se monitoru nedotýkejte ani na něj netlačte.

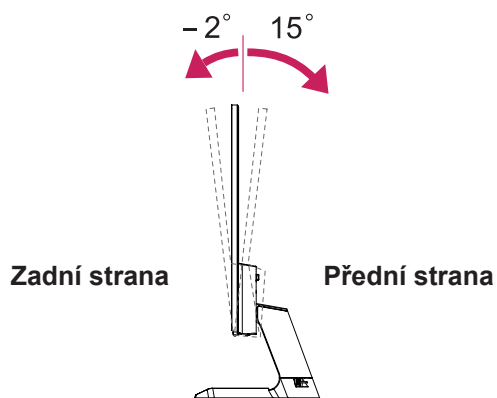


Nedržte tuto sadu jako na následujícím obrázku. Obrazovka monitoru se může oddělit od základny stojanu a způsobit zranění vašeho těla.



! POZNÁMKA

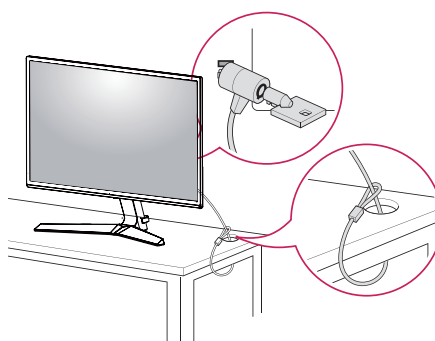
Nakloněním o +15 až -2 stupňů nahoru nebo dolů nastavte úhel sledování monitoru podle svých potřeb.



Použití bezpečnostního systému Kensington

Konektor bezpečnostního systému Kensington se nachází na zadní straně monitoru. Další informace o instalaci a používání naleznete v návodu příloženém k bezpečnostnímu systému Kensington nebo na webové stránce <http://www.kensington.com>.

Lankem bezpečnostního systému Kensington spojte monitor a stůl.



! POZNÁMKA

- Bezpečnostní systém Kensington je volitelné příslušenství. Můžete jej zakoupit ve většině obchodů s elektronikou.

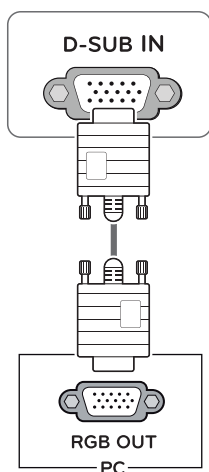
POUŽÍVÁNÍ MONITORU

Připojení k počítači

- Váš monitor podporuje funkci Plug & Play*.
*Plug & Play: Počítač bez nutnosti konfigurace a zásahu uživatele rozpozná zařízení, které uživatel k počítači připojí.

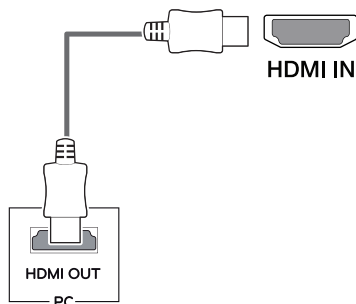
Připojení D-SUB

Přenáší analogové video z počítače do monitoru. Propojte počítač a monitor pomocí dodávaného signálového kabelu D-sub s 15 kolíky podle následujícího vyobrazení.



Připojení HDMI

Přenáší digitální video a audio signály z vašeho PC do monitoru. Připojte PC k monitoru pomocí HDMI kabelu, jak je ukázáno na následujících obrázcích.



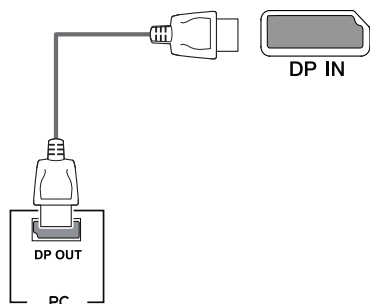
! POZNÁMKA

- Pokud používáte počítač s výstupem HDMI, může docházet k problémům s kompatibilitou.
- Použijte certifikovaný kabel s logem HDMI. Pokud nepoužijete certifikovaný kabel HDMI, obrazovka nemusí zobrazovat nebo může dojít k chybě připojení.
- Doporučené typy kabelů HDMI
 - Vysokorychlostní kabel HDMI[®]/TM
 - Vysokorychlostní kabel HDMI[®]/TM se sítí Ethernet

Připojení DisplayPort

Přenáší signál digitálního videa nebo zvuku z počítače do monitoru. Připojte svůj počítač k monitoru pomocí kabelu DisplayPort, jak ukazuje obrázek níže.

Stiskněte tlačítko nabídky a poté vyberte volbu vstupu.



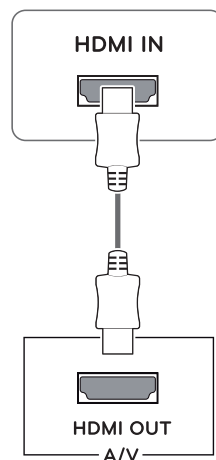
! POZNÁMKA

- V závislosti na verzi DP počítače nemusí jít o video nebo audio výstup.
- Pokud používáte běžně dostupné kabely bez certifikace společnosti LG, nemusí obrazovka zobrazovat nebo může vznikat šum obrazu.

Připojení k zařízením AV

Připojení HDMI

Přenáší digitální video a audio signály z vašich AV zařízení do monitoru. Připojte své AV zařízení k monitoru pomocí HDMI kabelu, jak je ukázáno níže.



! POZNÁMKA

- Pokud používáte počítač s výstupem HDMI, může docházet k problémům s kompatibilitou.
- Použijte certifikovaný kabel s logem HDMI. Pokud nepoužijete certifikovaný kabel HDMI, obrazovka nemusí zobrazovat nebo může dojít k chybě připojení.
- Doporučené typy kabelů HDMI
 - Vysokorychlostní kabel HDMI^{®/TM}
 - Vysokorychlostní kabel HDMI^{®/TM} se sítí Ethernet

Připojení periferních zařízení

Připojení sluchátek

Periferní zařízení připojte k monitoru prostřednictvím portu pro sluchátka. Připojte podle obrázku.

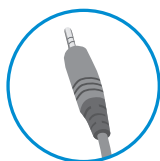


! POZNÁMKA

- Periferní zařízení se prodávají samostatně.
- Pokud používáte úhlová sluchátka, může to způsobit problém s připojením dalšího externího zařízení k monitoru. Proto je doporučováno použít rovná sluchátka.



Pravouhlý typ



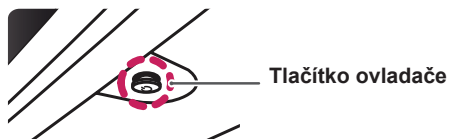
Rovný typ

- Podle nastavení zvuku počítače a externího zařízení může být omezena funkce sluchátek a reproduktorů.

ÚPRAVA NASTAVENÍ

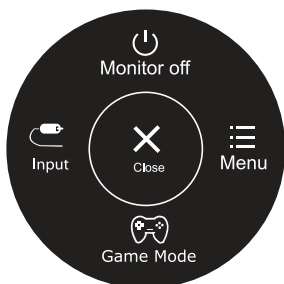
Aktivace hlavního menu

- 1 Stiskněte tlačítko ovladače na dolní části monitoru.
- 2 Pohyby ovladačem nahoru/dolů (▲/▼) a doprava/doleva (◀/▶) nastavte možnosti.
- 3 Chcete-li Zavřete hlavní menu, stiskněte tlačítko ovladače ještě jednou.




Tlačítko	Stav menu	Popis
	Hlavní menu deaktivováno	Aktivuje hlavní menu.
	Hlavní menu aktivováno	Zavřete hlavní nabídku. (Pro vypnutí monitoru dlouze stiskněte tlačítko)
	◀ Hlavní menu deaktivováno	Upraví úroveň hlasitosti monitoru. (Pouze HDMI / DisplayPort)
	◀ Hlavní menu aktivováno	Zadává vstupní charakteristiku.
	▶ Hlavní menu deaktivováno	Upraví úroveň hlasitosti monitoru. (Pouze HDMI / DisplayPort)
	▶ Hlavní menu aktivováno	Vstoupí do menu funkcí.
	▲ Hlavní menu deaktivováno	Aktivuje hlavní menu.
	▲ Hlavní menu aktivováno	Vypne monitor.
	▼ Hlavní menu deaktivováno	Aktivuje hlavní menu.
	▼ Hlavní menu aktivováno	Zapíná funkci game mode (režim hry).

Funkce hlavního menu



Hlavní menu	Popis
Menu	Konfiguruje nastavení obrazovky.
Game Mode	Můžete změnit Picture Mode (Režim Obrazu) na herní režim.
Input	Nastavuje vstupní režim.
Monitor off (Vypnutí monitoru)	Vypne monitor.
Close (Zavřete)	Zavřete hlavní nabídku.

Úprava nastavení

Menu > Quick Settings	Popis	
Brightness (Jas)	Nastavuje barevný kontrast a jas obrazovky.	
Contrast (Kontrast)		
Volume (Hlasitost)	Upraví hlasitost.	
	 POZNÁMKA <ul style="list-style-type: none"> Funkci Mute/Unmute (Vypnout/Zapnout zvuk) můžete upravovat pohybem tlačítka ovladače na ▼ v menu Volume (Hlasitost). 	
Ratio (Poměr stran)	Upraví poměr stran obrazovky.	
	Wide (Široký)	Zobrazuje video na široké obrazovce bez ohledu na vstupní video signál.
	Original (Původní)	Zobrazuje video podle poměru stran vstupního video signálu.
SMART ENERGY SAVING	High	Umožňuje SMART ENERGY SAVING, s touto vysoce efektivní funkcí můžete šetřit energii.
	Low	Umožňuje SMART ENERGY SAVING, s touto nízkoeffektivní funkcí můžete šetřit energii.
	Off (VYPNUTO)	Vypne funkci SMART ENERGY SAVING.

* SMART ENERGY SAVING (INTELIGENTNÍ ÚSPORA ENERGIE): Šetřete energii pomocí algoritmu kompenzace jasů.

POZNÁMKA


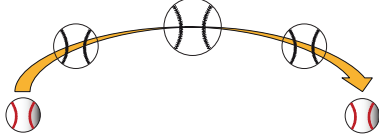
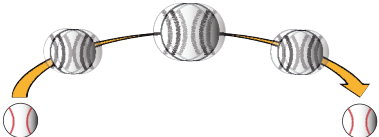

- Displej může při doporučeném rozlišení (1920x1080) u možnosti Širokoúhlého, Původního zobrazení vypadat stejně.
- Při prokládaném signálu je poměr stran deaktivován.
- Uložení dat závisí na panelu. Tyto hodnoty by se tedy měly lišit v závislosti na prodejci panelu. Pokud je volba SMART ENERGY SAVING (CHYTRÁ ÚSPORA ENERGIE) nastavena na High (Vysoká) nebo Low (Nízká), jas monitoru se zvýší či sníží podle zdroje.

Úprava nastavení

Menu > Picture	Popis		
Picture Mode	Custom	Umožňuje uživateli nastavit každý element. Režim barvy hlavního menu lze upravovat.	
	Reader 1	Je to režim, v němž je obrazovka co nejlépe přizpůsobena formátu novin. Pokud chcete, aby byla obrazovka jasnější, v nabídce OSD můžete nastavit jas.	
	Reader 2	Je to režim, v němž je obrazovka co nejlépe přizpůsobena pro zobrazení animovaného filmu. Pokud chcete, aby byla obrazovka jasnější, v nabídce OSD můžete nastavit jas.	
	Photo	Optimalizuje obrazovku pro zobrazení fotografií.	
	Cinema	Optimalizuje obrazovku pro zlepšení vizuálních efektů videa.	
	Color Weakness	Tento režim je pro uživatele, kteří nemohou rozpoznat červenou od zelené. Umožňuje uživatelům se slabostí zraku snadno rozeznat tyto dvě barvy.	
	FPS Game 1	Tento režim je optimalizován pro FPS hry.	
	FPS Game 2	Má vyšší hodnotu stabilizátoru černé než FPS Game 1 (FPS Hra 1). Je vhodný pro velmi tmavé FPS hry.	
	RTS Game	Tento režim je optimalizován pro RTS Game (RTS Hra.).	
	Custom (Game)	V tomto režimu mohou uživatelé přizpůsobit různé prvky, včetně souvisejících herních možností.	
Picture Adjust	SUPER RESOLUTION+	High (Vysoká)	Optimalizovaná kvalita obrazu se zobrazí, pokud si uživatel přeje krystalicky čisté obrázky. Je efektivní pro video nebo hry ve vysoké kvalitě.
		Middle (Střední)	Optimalizovaná kvalita obrazu se zobrazí, pokud si uživatel přeje přepínat obrázky mezi režimy s nízkým a vysokým rozlišením pro dosažení komfortního zobrazení. Je efektivní pro video ve formátu UCC nebo SD.
		Low (Nízká)	Optimalizovaná kvalita obrazu se zobrazuje, pokud si uživatel přeje přirozeně vypadající snímek. Tento režim se používá pro pomalu pohybující se anebo nehybné obrázky.
		Off (Vypnuto)	Tuto volbu vyberte pro každodenní prohlížení. Volba SUPER RESOLUTION+ je v tomto režimu vypnuta.
	Sharpness	Nastavuje ostrost obrazovky.	
	Black Level	Nastavuje úroveň kompenzace (pouze pro HDMI). <ul style="list-style-type: none"> Kompenzace: jako reference pro signál videa; jedná se o nejtmašší barvu, kterou monitor dokáže zobrazit. 	
		High (Vysoká)	Udržuje aktuální kontrastní poměr obrazovky.
		Low (Nízká)	Sníží úroveň černé a zvýší úroveň bílé z aktuálního kontrastního poměru obrazovky.
	DFC	On (Zapnuto)	Automaticky nastaví jas podle obrazovky.
		Off (Vypnuto)	Vypne funkci DFC.



! POZNÁMKA

- Toto je pomůcka pro barvoslepe uživatele. Pokud máte při sledování obrazovky nepříjemný pocit, prosím vypněte tuto funkci.
- Tato funkce nerozlišuje některé barvy u některých obrázků.

Game Adjust	Response Time	Nastavuje dobu odezvy zobrazovaných obrázků na základě rychlosti obrazovky. V normálním prostředí doporučujeme použít možnost Middle (Střední). Pro rychle se pohybující obrázky doporučujeme použít možnost High (Vysoká). Nastavení na možnost High (Vysoká) může způsobit vypálení obrazu.
	High (Vysoká)	Nastaví doby odezvy na možnost High (Vysoká).
	Middle(Střední)	Nastaví doby odezvy na možnost Middle (Střední).
	Low (Nizká)	Nastaví doby odezvy na možnost Low (Nizká).
	Off (Vypnuto)	Nastaví doby odezvy na možnost Off (Vypnuto).
	FreeSync	<p>Díky synchronizaci vertikální frekvence vstupního a výstupního signálu poskytuje kvalitní a přirozený obraz.</p> <p> UPOZORNĚNÍ</p> <ul style="list-style-type: none"> • Podporované rozhraní: DisplayPort/HDMI. • Podporovaná grafická karta: Je nutná grafická karta, která podporuje funkci FreeSync společnosti AMD. • Podporovaná verze: Nezapomeňte aktualizovat ovladač grafické karty na nejnovější verzi. • Další informace a požadavky naleznete na webových stránkách společnosti AMD: http://www.amd.com/FreeSync. • FreeSync a 1ms Motion Blur Reduction nemohou být umožněny současně.
	On (Zapnuto)	Funkce FreeSync je zapnutá.
	Off (Vypnuto)	Funkce FreeSync je vypnutá.
	Black Stabilizer (stabilizátor černé)	<p>Black Stabilizer (stabilizátor černé) : Můžete regulovat černý kontrast, aby byly lépe viditelné tmavé scény. Zvýšením hodnoty parametru Black Stabilizer (stabilizátor černé) se na obrazovce zjasní oblast nízké úrovně šedé. (Snadno rozlišíte objekty na tmavých herních obrazovkách.) Snížením hodnoty Black Stabilizer (stabilizátor černé) ztmavne oblast nízké úrovně šedé a zvýší se dynamický kontrast na obrazovce.</p>
	1ms Motion Blur Reduction (1ms redukce rozostření pohybu)	<p>On (Zapnuto)</p> <p>Tento režim minimalizuje rozostření pohybu rychle pohybujících se videí. Abyste této funkci plně využili vyberte 1920 × 1080 @ 75 Hz a poté aktivujte 1ms Motion Blur Reduction (1ms redukce rozostření pohybu).</p>  <p>Tato funkce je dostupná pro vertikální frekvenci 75Hz. (Pouze HDMI / DisplayPort)</p> <p>Off (Vypnuto)</p> <p>Vypne režim 1ms Motion Blur Reduction (1ms redukce rozostření pohybu).</p> 
		<p> POZNÁMKA</p> <ul style="list-style-type: none"> • Chcete-li rozostření pohybu snížit, jas se sníží díky podsvícení. • 1ms Motion Blur Reduction (1ms redukce rozostření pohybu) a FreeSync (Volná synchronizace) nemohou být použity najednou. • Tato funkce je optimalizovaná pro hru. • Doporučuje se vypnutí, jestliže nepoužíváte funkci hry.

Game Adjust	Cross Hair (Různé účsy)	<p>Cross Hair obsahuje značku uprostřed obrazovky her střelce jako první osoby (FPS). Uživatelé mohou zvolit cross hairs (Různé účsy), který je v souladu s jejich hracím prostředím z čtyř odlišných cross hairs (Různé účsy).</p> <ul style="list-style-type: none"> • Když je obrazovka vypnuta či zapnut úsporný režim, je automaticky Off (Vypnuto) funkce Cross Hair (Různé účsy).
Color Adjust	Gamma	Čím je hodnota gama vyšší, tím tmavší obraz dostaneme. Obdobně čím nižší je hodnota gama, tím světlejší obraz nastane. Pokud nepotřebujete upravit nastavení gama, zvolte Off (vypnout).
	Color Temp	<p>Vybere výchozí tovární nastavení barvy obrazu.</p> <p>Warm (Teplá): Umožňuje nastavit barvu obrazovky do červena.</p> <p>Medium (Střední): Umožňuje nastavit barvu obrazovky mezi červeným a modravým tónem.</p> <p>Cool (Studená): Umožňuje nastavit barvu obrazovky na modravý tón.</p> <p>Custom (Vlastní): Uživatel jej může upravit na červenou, zelenou či modrou dle potřeby uživatele.</p>
	Red/Green/Blue	Barvu obrazu můžete přizpůsobit pomocí červené, zelené a modré barvy.
	Six Color	<p>Splňuje požadavky uživatele na barvy prostřednictvím úpravy barvy a sytosti šesti barev (Red_Hue, Red_Saturation, Green_Hue, Green_Saturation, Blue_Hue, Blue_Saturation, Cyan_Hue, Cyan_Saturation, Magenta_Hue, Magenta_Saturation, Yellow_Hue, Yellow_Saturation) a uložení nastavení.</p> <p>*Hue: Umožňuje nastavit tón obrazovky.</p> <p>*Saturation: Umožňuje nastavit barvy obrazovky. Čím nižší je tato hodnota, tím méně syté a jasné jsou barvy. Čím vyšší je tato hodnota, tím sytější a tmavší jsou barvy.</p>
	Reset	Vrací nastavení barev na výchozí nastavení.
Display	Horizontal	pro přesouvání obrazu doleva a doprava.
	Vertical	pro přesouvání obrazu nahoru a dolů.
	Clock	pro minimalizaci viditelných vertikálních mřížek či proužků na pozadí obrazovky. Horizontální velikost obrazovky se také změní.
	Phase	pro nastavení zaostření obrazovky. Tato položka umožní odstranit veškeré horizontální rušivé prvky a vyjasní či zaostří obraz znaků.

Úprava nastavení

Menu > General	Popis
Language	Pro vybrání jazyka, ve kterém jsou zobrazeny kontrolní jména.
Power LED	Zapne/vypne indikátor napájení na čelní straně monitoru.
	On (Zapnuto) Automaticky se zapne indikátor napájení.
	Off (Vypnuto) Indikátor napájení je vypnutý.
Automatic Standby	Monitor se po určité době automaticky přepne do pohotovostního režimu.
Resolution	Uživatel může nastavit požadované rozlišení. Tato volba je k dispozici pouze tehdy, když je rozlišení obrazovky vašeho počítače nastaveno na následující (pouze pro D-SUB).
	 POZNÁMKA
	<ul style="list-style-type: none"> Tato funkce je k dispozici pouze tehdy, pokud je rozlišení obrazovky vašeho počítače nastaveno na následující hodnoty, s výjimkou špatného rozlišení výstupu počítače.
	1024x768, 1280x768, 1360x768, 1366x768, Off
	1280x960, 1600x900, Off
1440x900, 1600x900, Off	
OSD Lock	Brání nesprávnému zadávání pomocí tlačítek.
	On (Zapnuto) Zadávání pomocí tlačítek je deaktivováno.
	 POZNÁMKA
	<ul style="list-style-type: none"> Jsou aktivní pouze funkce Brightness (Jas), Contrast (Kontrast), Volume (Hlasitost), Quick Settings (Rychlé nastavení) v nabídce Input (Vstup) a OSD Lock (Zámek OSD) v nabídce General (Všeobecné). Ostatní funkce nejsou aktivní.
	Off (Vypnuto) Zadávání pomocí tlačítek je aktivní.

Menu > Auto Configuration	Popis
Do you want to Auto Configuration?	
Yes	Pro optimální zobrazení v D-SUB nastavte Auto Configuration (Automatickou Konfiguraci).
Cancel	Zrušit vybrané.

POZNÁMKA

- Tato funkce bude k dispozici pouze v analogovém vstupu.

Menu > Reset	Popis
Do you want to reset your settings?	
Reset	Navrací na výchozí nastavení.
Cancel	Zrušit vybrané.

ODSTRAŇOVÁNÍ POTÍŽÍ

Než zavoláte do servisu, zkontrolujte následující podmínky.

Není vidět obraz	
Je připojen napájecí kabel monitoru?	<ul style="list-style-type: none"> Zkontrolujte, zda je správně zapojen napájecí kabel do zásuvky.
Svítlí indikátor napájení?	<ul style="list-style-type: none"> Stiskněte tlačítko Napájení.
Vidíte na obrazovce zprávu „Out of Range“ (MIMO ROZSAH)?	<ul style="list-style-type: none"> Tato zpráva se zobrazuje, když se signál z počítače (grafické karty) nachází mimo rozsah horizontální nebo vertikální frekvence monitoru. Podívejte se na část „Technické parametry“ tohoto návodu a znovu konfiguruje monitor.
Vidíte na obrazovce zprávu „NO SIGNAL“ ?	<ul style="list-style-type: none"> Poté, co je monitor ve stavu „NO SIGNAL“, přechází do režimu DPM. Tato zpráva se zobrazuje v případě, že signálový kabel mezi počítačem a monitorem chybí nebo je odpojený. Zkontrolujte kabel a znovu jej připojte.

Nelze ovládat některé funkce vOSD?	
Nelze vybrat některou nabídku v OSD?	<ul style="list-style-type: none"> OSD ovladačem můžete kdykoliv odemknout otevřením nabídky zámku OSD a změnou položek do stavu vypnuto.



UPOZORNĚNÍ

- Přejděte do nabídky **Ovládací panely ► Zobrazení ► Nastavení** a podívejte se, zda se nezměnila frekvence nebo rozlišení. Pokud ano, znovu grafickou kartu nastavte na doporučené rozlišení.
- Pokud nezvolíte doporučené rozlišení (optimální rozlišení), mohou být písmena rozmazaná a obrazovka tmavá, oříznutá nebo vychýlená. Zvolte doporučené rozlišení.
- Způsob nastavení se může u různých počítačů a operačních systémů lišit a výše uvedené rozlišení nemusí být podporováno výkonem vaší grafické karty. V takovém případě se poraďte s výrobcem počítače nebo grafické karty.

Zobrazení není správné	
Černobílé nebo nesprávné barvy obrazovky.	<ul style="list-style-type: none"> Zkontrolujte, zda je správně připojen signálový kabel, a v případě potřeby jej připevněte pomocí šroubováku. Zkontrolujte, zda je správně zasunutá grafická karta. V nabídce Ovládací panely ► Nastavení nastavte barvy na hodnotu vyšší než 24 bitů (True Color).
Obrazovka bliká.	<ul style="list-style-type: none"> Zkontrolujte, zda je obrazovka nastavena na prokládaný režim, a pokud ano, změňte jej na doporučené rozlišení.

Vidíte zprávu „Unrecognized monitor, Plug&Play (VESA DDC) monitor found“ (Nerozpoznaný monitor, nalezen monitor Plug&Play (VESA DDC))?	
Nainstalovali jste ovladač monitoru?	<ul style="list-style-type: none"> Nainstalujte ovladač monitoru z CD (či diskety) s ovladačem monitoru, které jste obdrželi s monitorem. Nebo si ovladač stáhněte z našich stránek: http://www.lg.com. Zkontrolujte, zda grafická karta podporuje funkci Plug&Play.

Displej bliká	
Pokud jste nenastavili doporučené časování?	<ul style="list-style-type: none"> Obraz bude blikat, pokud použijete časování HDMI 1080i 60/50 Hz, takže prosím nastavte časování jako 1080P, což je doporučený režim.

TECHNICKÉ ÚDAJE

24MP59G

Obrazovka LCD	Typ	TFT (Thin Film Transistor) Obrazovka LCD (Liquid Crystal Display)
	Rozteč pixelů	0,2745 mm x 0,2745 mm
Rozlišení	Maximální rozlišení	1920 x 1080 při 75 Hz (Pouze HDMI / DisplayPort)
		1920 x 1080 při 60 Hz (D-sub)
	Doporučené rozlišení	1920 x 1080 při 60 Hz
Videosignál	Horizontální frekvence	HDMI : 30 KHz až 85 KHz DP : 30 KHz až 85 KHz D-SUB : 30 KHz až 85 KHz
	Vertikální frekvence	HDMI : 40 Hz až 75 Hz DP : 40 Hz až 75 Hz D-SUB : 40 Hz až 75 Hz
	Synchronizace	Samostatná synchronizace, Digitální
Vstupní konektor	HDMI IN, DP(DisplayPort) IN, D-SUB IN, HP OUT	
Napájení	19 V $\overline{\text{---}}$ 1,3 A	
Spotřeba el. energie	Režim zapnuto: 17,1 W Typ. (norma ENERGY STAR®) * 22 W Typ. (Podmínky odhalení)** Režim spánku \leq 0,3 W Režim Vypnuto \leq 0,3 W	
Adaptér střídavého proudu	Typ ADS-40SG-19-3 19032G, vyrobený společností SHENZHEN HONOR ELECTRONIC nebo Typ ADS-40FSG-19 19032GPG-1, vyrobený společností SHENZHEN HONOR ELECTRONIC nebo Typ ADS-40FSG-19 19032GPBR-1, vyrobený společností SHENZHEN HONOR ELECTRONIC nebo Typ ADS-40FSG-19 19032GPI-1, vyrobený společností SHENZHEN HONOR ELECTRONIC nebo Typ ADS-40FSG-19 19032GPCU-1, vyrobený společností SHENZHEN HONOR ELECTRONIC nebo Typ ADS-32FSG-19 19032EPCU-1L, vyrobený společností SHENZHEN HONOR ELECTRONIC nebo Typ LCAP21A, vyrobený společností LIEN CHANG ELECTRONIC ENTERPRISE nebo Typ LCAP26A-A, vyrobený společností LIEN CHANG ELECTRONIC ENTERPRISE nebo Typ LCAP26A-E, vyrobený společností LIEN CHANG ELECTRONIC ENTERPRISE nebo Typ LCAP26A-I, vyrobený společností LIEN CHANG ELECTRONIC ENTERPRISE nebo Typ LCAP26A-B, vyrobený společností LIEN CHANG ELECTRONIC ENTERPRISE nebo Typ LCAP51A, vyrobený společností LIEN CHANG ELECTRONIC ENTERPRISE nebo Typ PA-1031-23, vyrobený společností Lite-On Technology Corporation výkon: 19 V $\overline{\text{---}}$ 1,7 A	
Okolní prostředí	Provozní teplota Provozní vlhkost vzduchu	0 °C až 40 °C Méně než 80 %
	Teplota při uskladnění Vlhkost vzduchu při uskladnění	-20 °C až 60 °C Méně než 85 %
Velikost	Velikost monitoru (šířka x výška x hloubka)	
	Se stojanem	550,5 mm x 419,9 mm x 204,1 mm
	Bez stojanu	550,5 mm x 332,1 mm x 85,5 mm
Hmotnost (bez obalu)	Se stojanem	3,2 kg
	Bez stojanu	2,8 kg

Výše uvedené specifikace výrobku se mohou za účelem zlepšení funkcí výrobku změnit bez předchozího upozornění.

* Spotřeba energie se může lišit v závislosti na provozních podmínkách a nastavení monitoru.

** Spotřeba energie v zapnutém režimu je měřena zkušební normou ENERGY STAR®.

*** Spotřeba režimu Zapnuto je měřena zkušební normou LGE (model Zcela bílé, maximální rozlišení).

TECHNICKÉ ÚDAJE

27MP59G

Obrazovka LCD	Typ	TFT (Thin Film Transistor) Obrazovka LCD (Liquid Crystal Display)
	Rozteč pixelů	0,3114 mm x 0,3114 mm
Rozlišení	Maximální rozlišení	1920 x 1080 při 75 Hz (Pouze HDMI / DisplayPort) 1920 x 1080 při 60 Hz (D-sub)
	Doporučené rozlišení	1920 x 1080 při 60 Hz
	Horizontální frekvence	HDMI : 30 KHz až 85 KHz DP : 30 KHz až 85 KHz D-SUB : 30 KHz až 85 KHz
Videosignál	Vertikální frekvence	HDMI : 40 Hz až 75 Hz DP : 40 Hz až 75 Hz D-SUB : 40 Hz až 75 Hz
	Synchronizace	Samostatná synchronizace, Digitální
	Vstupní konektor	HDMI IN, DP(DisplayPort) IN, D-SUB IN, HP OUT
Napájení	19 V --- 1,6 A	
Spotřeba el. energie	Režim zapnuto: 20,3 W Typ. (norma ENERGY STAR®) * 26,5 W Typ. (Podmínky odhalení)** Režim spánku ≤ 0,3 W Režim Vypnuto ≤ 0,3 W	
Adaptér střídavého proudu	Typ ADS-45SN-19-3 19040G, vyrobený společností SHENZHEN HONOR ELECTRONIC nebo Typ LCAP21C, vyrobený společností LIEN CHANG ELECTRONIC ENTERPRISE nebo Typ LCAP26B-E, vyrobený společností LIEN CHANG ELECTRONIC ENTERPRISE výkon: 19 V --- 2,1 A	
Okolní prostředí	Provozní teplota	0 °C až 40 °C
	Provozní vlhkost vzduchu	Ménů než 80 %
	Teplota při uskladnění Vlhkost vzduchu při uskladnění	-20 °C až 60 °C Ménů než 85 %
Velikost	Velikost monitoru (šířka × výška × hloubka)	
	Se stojanem	634,1 mm x 470,5 mm x 204,1 mm
	Bez stojanu	634,1 mm x 382,7 mm x 91,1 mm
Hmotnost (bez obalu)	Se stojanem	4,3 kg
	Bez stojanu	3,9 kg

Výše uvedené specifikace výrobku se mohou za účelem zlepšení funkcí výrobku změnit bez předchozího upozornění.

* Spotřeba energie se může lišit v závislosti na provozních podmínkách a nastavení monitoru.

* Spotřeba energie v zapnutém režimu je měřena zkušební normou ENERGY STAR®.

** Spotřeba režimu Zapnuto je měřena zkušební normou LGE (model Zcela bílé, maximální rozlišení).

Přednastavené režimy (rozlišení)

D-SUB / HDMI / DP PC Načasování

Režimy zobrazení (rozlišení)	Horizontální kmitočet (kHz)	Vertikální kmitočet (Hz)	Polarita (H/V)	
720 x 400	31,468	70	-/+	
640 x 480	31,469	60	-/-	
640 x 480	37,500	75	-/-	
800 x 600	37,879	60	+/+	
800 x 600	46,875	75	+/+	
1024 x 768	48,363	60	-/-	
1024 x 768	60,023	75	+/+	
1152 x 864	67,500	75	+/+	
1280 x 1024	63,981	60	+/+	
1280 x 1024	79,976	75	+/+	
1680 x 1050	65,290	60	-/+	
1920 x 1080	67,500	60	+/+	Doporučený režim
1920 x 1080	83,89	75	+/+	(Pouze HDMI / Display-Port)

HDMI AV Načasování

Režim tovární podpory (Přednastavený režim)	Horizontální kmitočet (kHz)	Vertikální kmitočet (Hz)	HDMI
480P	31,50	60	○
576P	31,25	50	○
720P	37,50	50	○
720P	45,00	60	○
1080P	56,25	50	○
1080P	67,50	60	○ Doporučený režim

Indikátor

Režim	Barva kontrolky LED
Zapnuto	Bílý
Režim spánku	Nesvítí
Vypnuto	Nesvítí



Před použitím produktu si přečtěte Bezpečnostní opatření.
Uschovejte uživatelskou příručku (disk CD) na snadno přístupném místě pro budoucí použití.

Model a sériové číslo ZARÍZENÍ jsou umístěny na zadní a jedné boční straně ZARÍZENÍ. Poznamenejte si je níže pro případ, že by byl třeba servis.

MODEL _____

SÉRIOVÉ ČÍSLO _____



ENERGY STAR® is a set of power-saving guidelines issued by the U.S. Environmental Protection Agency (EPA).

As an ENERGY STAR® Partner LGE U. S. A., Inc. has determined that this product meets the ENERGY STAR® guidelines for energy efficiency.

Refer to ENERGYSTAR.gov for more information on the ENERGY STAR® program.