

Ръководство на потребителя
МОНИТОР IPS LED
(МОНИТОР LED*)

*LG LED мониторите са LCD монитори с LED подсветка.

Прочетете това ръководство внимателно, преди да използвате уреда, и го запазете за бъдещи справки.

МОДЕЛ МОНИТОР IPS LED

24MP59G

27MP59G

СЪДЪРЖАНИЕ

ЛИЦЕНЗ ----- 3

АСЕМБЛИРАНЕ И ПОДГОТОВКА ----- 4

- Компоненти на продукта ----- 4
- Поддържани драйвери и софтуер ----- 5
- Описание на компоненти и бутони ----- 6
 - Как да използвате бутона за джойстика
 - Входен конектор
- Преместване и повдигане на монитора 8
- Настройване на монитора ----- 9
 - Монтиране на стойката
 - Монтаж на маса
 - Използване на държача за кабели

ИЗПОЛЗВАНЕ НА МОНИТОРА- 12

- Свързване с компютър ----- 12
 - D-SUB свързване
 - HDMI свързване
 - Свързване на DisplayPort
- Свързване с AV устройства ----- 13
 - HDMI връзка
- Свързване на периферни устройства- 14
 - Свързване на слушалки

ПОТРЕБИТЕЛСКА КОНФИГУРАЦИЯ ----- 15

ОТСТРАНЯВАНЕ НА НЕИЗПРАВНОСТИ ----- 21

СПЕЦИФИКАЦИИ ----- 22

- Предварително настроени режими (резолюция) ----- 24
- Индикатор ----- 24

ЛИЦЕНЗ

Всеки модел разполага с различни лицензи. За повече информация относно лиценза, посетете www.lg.com.



Термините HDMI и Интерфейс за мултимедия с висока разделителна способност HDMI (HDMI - High-Definition Multimedia Interface), както и логото HDMI са запазени марки на HDMI Licensing Administrator, Inc. в Съединените щати и други държави.

Следните указания се отнасят само за монитори, предназначени за европейския пазар и за уреди, които отговарят на директивата ErP:

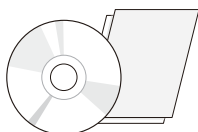
*Мониторът е програмиран така, че при липса на активност да се изключи автоматично 4 часа след като е бил включен.

*За да деактивирате тази настройка, от менюто за управление сменете статуса на "Automatic Standby (Автоматичен режим на готовност)" в позиция „изключено“.

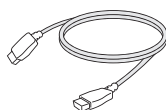
АСЕМБЛИРАНЕ И ПОДГОТОВКА

Компоненти на продукта

Преди да използвате устройството, проверете дали всички компоненти присъстват в кутията. Ако някои от компонентите липсват, се свържете с местния представител на мястото, откъдето сте закупили устройството. Имайте предвид, че устройството и компонентите може да изглеждат различно от показаните тук.



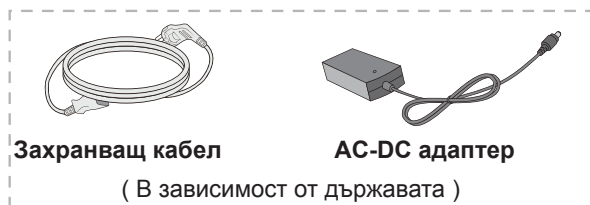
Компакт-диск (ръководство на притежателя)/карта



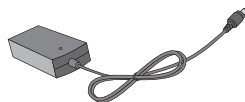
HDMI кабел
(Тази функция не се предлага във всички държави.)



D-SUB кабел
(Тази функция не се предлага във всички държави.)



Захранващ кабел
(В зависимост от държавата)



AC-DC адаптер

или



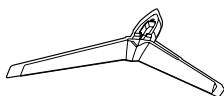
AC-DC адаптер
(В зависимост от държавата)



Свързване с порт на дисплея
(Тази функция не се предлага във всички държави.)



Корпус на стойката



Основа на стойката



Държач за кабели

**ВНИМАНИЕ**

- С оглед на това да осигурите безопасност и максимална производителност на продукта, винаги из-ползвайте оригинални компоненти.
- Гаранцията не покрива повреда или щети, нанесени от използването на неоригинални компоненти.
- Използването на предоставените компоненти е препоръчително.
- Ако използвате кабели, които не са сертифицирани от LG, екранът може да не показва нищо или да възникнат шумове в образа.

**ЗАБЕЛЕЖКА**

- Имайте предвид, че компонентите може да изглеждат различно от показаните тук.
- Цялата информация и всички спецификации в това ръководство подлежат на промяна без предизвестие с цел подобряване на работните характеристики на устройството.
- За да закупите аксесоари по избор, посетете магазин за електроника, онлайн магазин или се свържете с магазина, от който сте закупили устройството.

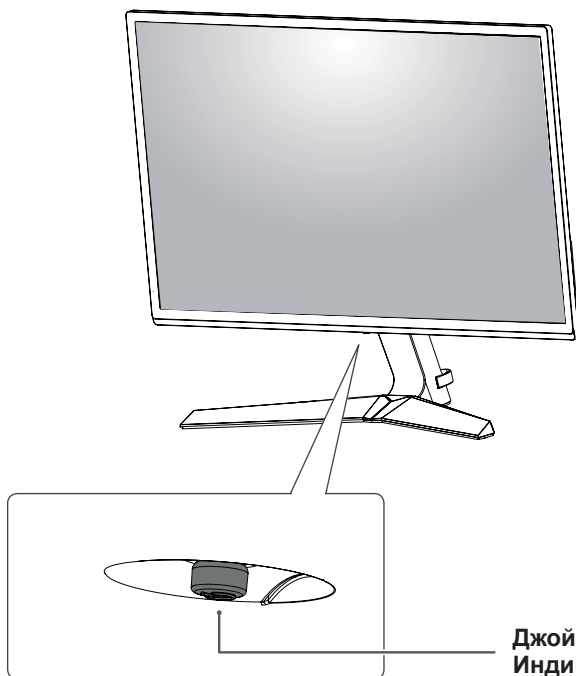
Поддържани драйвери и софтуер

Проверете драйверите и софтуера, поддържани от продукта, и направете справка с ръководствата в доставения с продукта компактдиск.

Драйвери и софтуер	Приоритет на инсталация	24MP59G 27MP59G
Драйвер за монитор	Препоръчителен	○
OnScreen Control	Препоръчителен	○

- Задължително и препоръчително: можете да изтеглите и инсталирате най-новата версия от приложения в комплекта компактдиск или от уебсайта на LGE (www.lg.com).
- Опция: можете да изтеглите и инсталирате най-новата версия от уебсайта на LGE (www.lg.com).

Описание на компоненти и бутони



Джойстик бутон/ Индикатор на захранването

- Вкл.: захранването е изключено
- Изкл.: захранването е изключено

Как да използвате бутона за джойстика

Можете лесно да управлявате функциите на монитора, като натискате бутона на джойстика или го движите наляво/ надясно с пръста си.

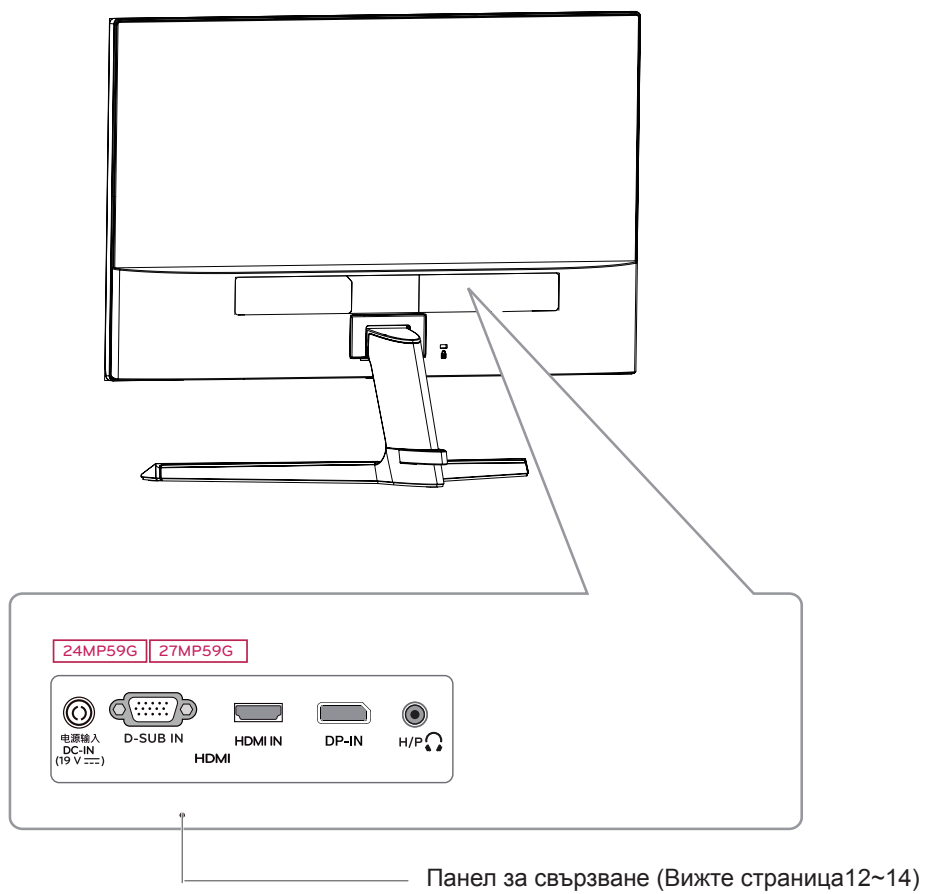
Основни функции

		Включване	Натиснете бутона на джойстика веднъж с пръст, за да включите монитора.
		Изключване	Натиснете и задръжте бутона на джойстика веднъж с пръст, за да изключите монитора.
		Контрол на силата на звука Управление	Можете да управлявате силата на звука, като движите бутона на джойстика наляво/ надясно.

! ЗАБЕЛЕЖКА

- Бутонът за джойстика е разположен на дъното на монитора.

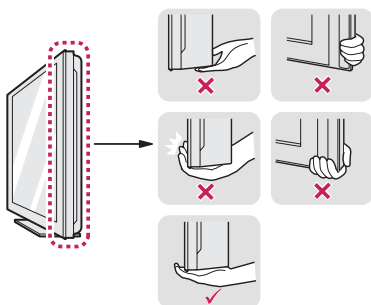
Входен конектор



Преместване и повдигане на монитора

Когато премествате или повдигате монитора, следвайте предоставените инструкции, за да предотвратите надраскване или повреда на монитора, както и да гарантирате безопасното транспортиране, независимо от формата или размера му.

- Препоръчително е когато искате да преместите монитора, да го поставите в оригиналната му кутия или опаковка.
- Преди да местите или повдигате монитора, изключете захранващия и всички останали кабели.
- Придържайте добре горната и долната страна на рамката на монитора. Не хващайте самия панел.



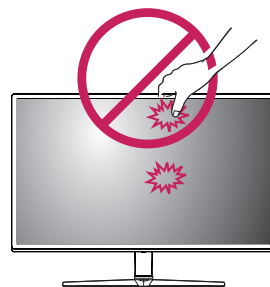
- Когато държите монитора, екранът трябва да стои с лице настрани от вас, за да не го надраскате.



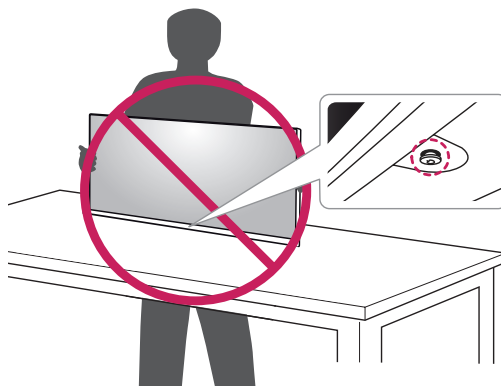
- Когато премествате монитора, избягвайте всякакви силни удари или вибрации върху продукта.
- Когато премествате монитора, го дръжте изправен, никога не завъртайте монитора настрани и не го навеждайте на една страна.

⚠ ВНИМАНИЕ

- Доколкото е възможно, избягвайте да докосвате екрана на монитора. Това може да причини повреда на екрана или на някои от използваните за създаване на изображения пиксели.



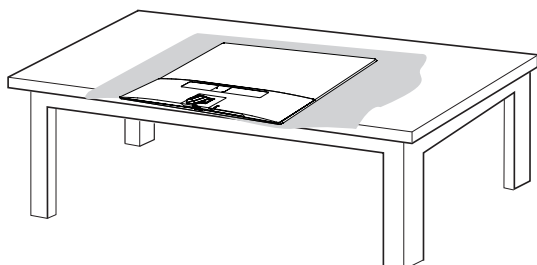
- Ако използвате монитора без стойка, бутонът на джойстика може да предизвика нестабилност и падане на монитора, което ще доведе до повреда на монитора или травма. Освен това, може да се предизвика и неизправност на бутона на джойстика.



Настройване на монитора

Монтиране на стойката

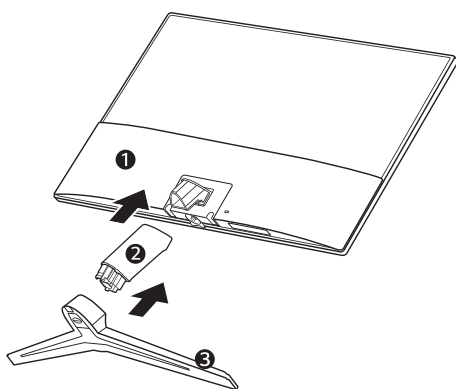
1



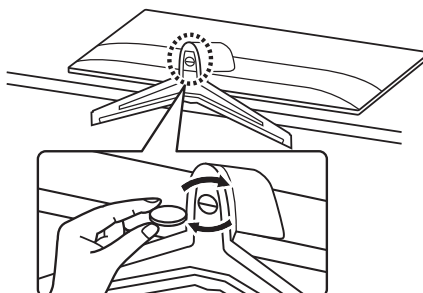
ВНИМАНИЕ

- За да предпазите екрана от надрасквания, покрийте повърхността му с мека кърпа.

2



3



ПРЕДУПРЕЖДЕНИЕ

- За да избегнете нараняване на пръстите и краката при сглобяването на Основното тяло и Стойката, трябва да държите Стойката когато сглобявате Основното тяло и Стойката.



ВНИМАНИЕ

- Илюстрациите в този документ представят стандартни процедури, така че е възможно изображенията да изглеждат различно от реалния продукт.
- Не носете монитора обърнат наобратно държейки само основата на стойката. Това може да доведе до падането на монитора от стойката и да предизвика наранявания.
- Когато повдигате или премествате монитора, не докосвайте екрана. Приложената към екрана сила може да го повреди.
- Не използвайте чужди вещества (масла, смазочни средства и др.) върху частите на винта при монтажа на продукта. (Това може да повреди продукта.)
- Упражняването на прекомерна сила при затягане на винтовете може да повреди монитора. Всяка повреда, причинена по такъв начин, няма да бъде обхваната от гаранцията на продукта.



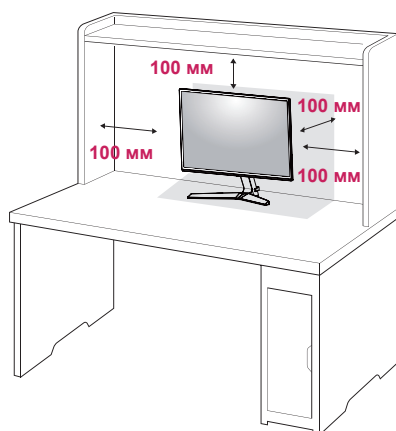
ЗАБЕЛЕЖКА

- Можете да разглобите стойката по обратния на монтажа ред.

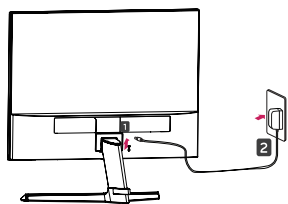
Монтаж на маса

- 1 Повдигнете и завъртете монитора в изправена позиция върху маса.

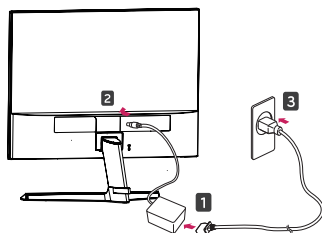
Оставете разстояние от 100 мм (минимум) от стената, за да осигурите необходимата вентилация.



- 2 Включете AC-DC адаптера и захранващия кабел в контакт.



или

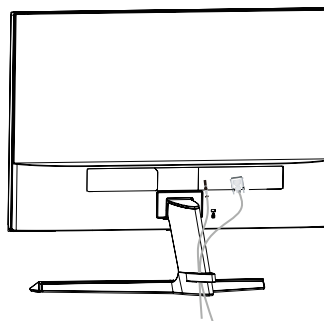
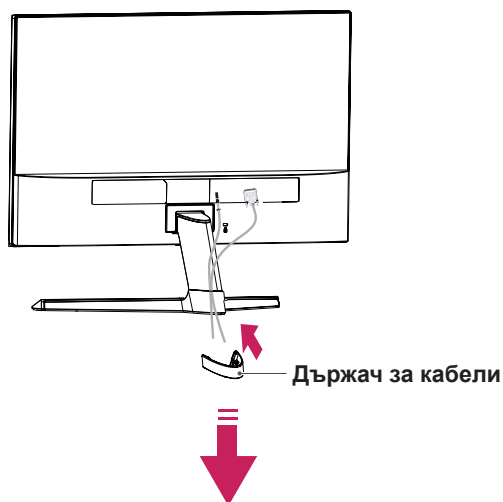


- 3 Натиснете бутона на джойстика на дъното на монитора, за да включите монитора.

ВНИМАНИЕ

- Преди да местите или монтирате монитора, изключвайте захранващия му кабел. Съществува риск от токов удар.

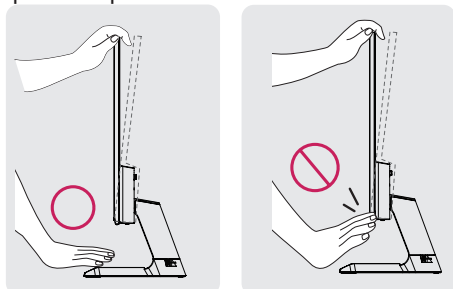
Използване на държача за кабели



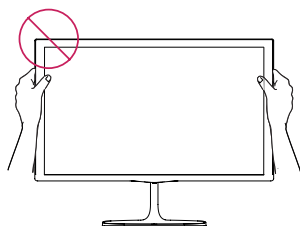


ПРЕДУПРЕЖДЕНИЕ

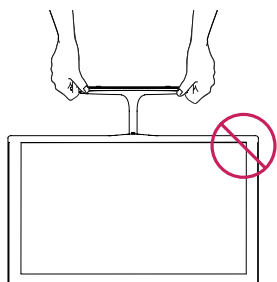
Когато регулирате ъгъла, не хващайте монитора за долната му рамка, както е показано на следната илюстрация, защото може да нараните пръстите си.



Не докосвайте и не натискайте екрана, докато регулирате ъгъла на монитора.

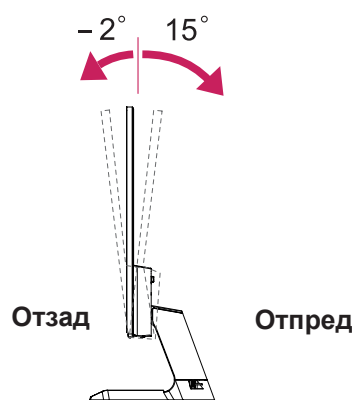


Избягвайте да държите сета, както е посочено на картинката по-долу. Има опасност екранът на монитора да се разкачи от стойката и да нарани тялото Ви.



ЗАБЕЛЕЖКА

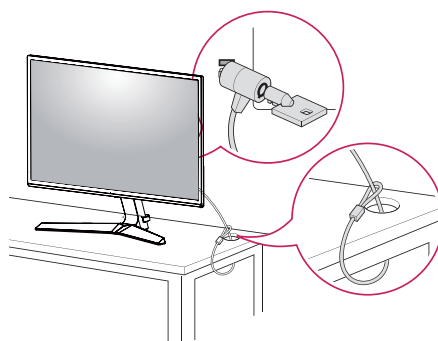
Наклонете от +15 до -2 градуса нагоре или надолу, за да регулирате ъгъла на монитора така, че да ви е подходящо за гледане.



Използване на защитната система Кенсингтън

Конекторът на защитната система Кенсингтън се намира на гърба на монитора. За допълнителна информация относно монтажа и използването разгледайте ръководството към защитната система Кенсингтън или посетете уеб сайта <http://www.kensington.com>.

Включете кабела на защитната система Кенсингтън между монитора и масата.



ЗАБЕЛЕЖКА

- Защитната система Кенсингтън е допълнителна принадлежност по избор. Можете да получите допълнителни аксесоари от повечето магазини за електроника.

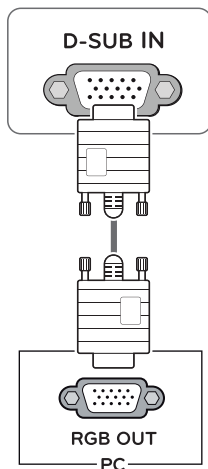
ИЗПОЛЗВАНЕ НА МОНИТОРА

Свързване с компютър

- Този монитор поддържа функцията "Plug & Play*" (Постави и изпълни).
* Plug & Play (Постави и изпълни): тази функция се активира, когато компютърът разпознае включено в компютъра устройство и го включва, без това устройство да трябва да се конфигурира или настройва от потребителя.

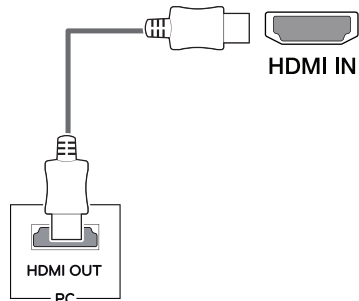
D-SUB свързване

Предава се аналогов видео сигнал от компютъра ви към монитора. Свържете компютъра и монитора настроено с предоставения D-sub 15-щифтов сигнален кабел, както е показано на следните илюстрации.



HDMI свързване

Предава цифровите видео и аудио сигнали от компютъра към монитора. Свържете PC-то и монитора посредством HDMI кабел, както е показано на съответните илюстрации.

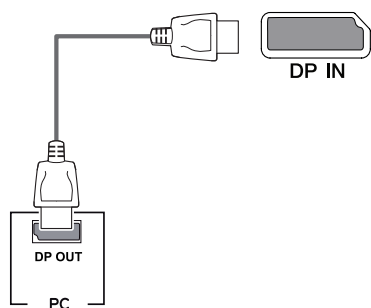


ЗАБЕЛЕЖКА

- Ако използвате компютър с HDMI, това може да причини проблеми със съвместимостта.
- Използвайте сертифициран кабел, с логото на HDMI върху него. Ако не използвате сертифициран HDMI кабел, е възможно екранът да не се показва или да възникне грешка при свързване.
- Препоръчани типове HDMI кабел
 - Високоскоростен HDMI[®]/iTM кабел
 - Високоскоростен HDMI[®]/iTM кабел с Ethernet

Свързване на DisplayPort

Предава цифровите видео и аудио сигнали от компютъра на монитора. Свържете компютъра с монитора с помощта на кабела за порта на дисплея, както е показано по-долу. Натиснете бутона меню и след това изберете входната опция.



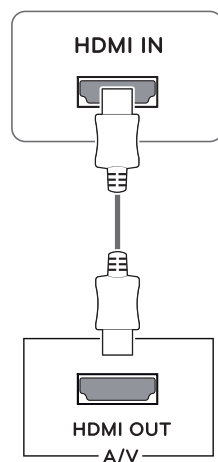
! ЗАБЕЛЕЖКА

- Възможно е да липсва видео или аудио извод в зависимост от DP версията на компютъра.
- Ако използвате кабели, които не са сертифицирани от LG, екранът може да не показва нищо или може да възникнат шумове в образа.

Свързване с AV устройства

HDMI връзка

Предава цифровите видео и аудио сигнали от AV към монитора. Свържете AV устройството към монитора посредством HDMI кабел, както е показано по-долу.



! ЗАБЕЛЕЖКА

- Ако използвате компютър с HDMI, са възможни проблеми със съвместимостта.
- Използвайте сертифициран кабел с логото на HDMI върху него. Ако не използвате сертифициран HDMI кабел, е възможно екранът да не се показва или да възникне грешка при свързване.
- Препоръчани типове HDMI кабел
 - Високоскоростен HDMI[®]/TM кабел
 - Високоскоростен HDMI[®]/TM кабел с Ethernet

Свързване на периферни устройства

Свързване на слушалки

Свързвайте периферни устройства към монитора чрез порта за слушалки. Свържете както е показано на фигурата.

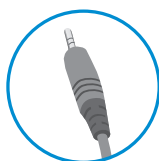


! ЗАБЕЛЕЖКА

- Периферните устройства се продават самостоятелно.
- Ако използвате разклонени слушалки, това може да причини проблем при свързването на друго външно устройство към монитора. Заради това се препоръчва употребата на прави слушалки.



Тип ъгъл



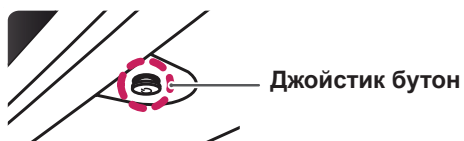
Прав тип

- В зависимост от аудио настройките на компютъра и външното устройство, функциите на слушалките и тонколоната могат да са ограничени.

ПОТРЕБИТЕЛСКА КОНФИГУРАЦИЯ

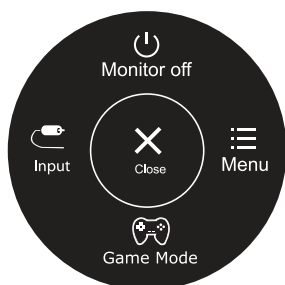
Активиране на главното меню

- 1 Натиснете бутона на джойстика от долната страна на монитора.
- 2 Предвижете джойстика нагоре/ надолу (▲/▼) и наляво/ надясно (◀/▶), за да зададете опциите.
- 3 Натиснете джойстика отново, за да Затворете от основното меню.




Бутон	Състояние на менюто	Описание
	Основното меню е деактивирано	Активира основното меню.
	Основното меню е активирано	Затворете основното меню. (Натиснете продължително бутона за да изключите монитора)
	◀ Основното меню е деактивирано	Регулира силата на звука на монитора. (Само HDMI / DisplayPort.)
	◀ Основното меню е активирано	Въвежда входящата функция.
	▶ Основното меню е деактивирано	Регулира силата на звука на монитора. (Само HDMI / DisplayPort.)
	▶ Основното меню е активирано	Въвежда функциите на менюто.
	▲ Основното меню е деактивирано	Активира основното меню.
	▲ Основното меню е активирано	Изключва монитора.
	▼ Основното меню е деактивирано	Активира основното меню.
	▼ Основното меню е активирано	Влиза се във функцията game mode (режим на играта).

Функции на основното меню



Основно меню	Описание
Menu (Меню)	Конфигурира настройките на екрана.
Game Mode	Можете да смените Picture Mode (Режим Картина) на режим за игри.
Input	Задава режим на въвеждане
Monitor off (Мониторът е изкл)	Изключва монитора.
Close (Затворете)	Затворете основното меню.

Персонализиране на настройки

Меню > Quick Settings	Описание	
Brightness (Яркост)	Регулира цветния контраст и яркостта на екрана.	
Contrast (Контраст)		
Volume (Сила на звука)	Регулира силата на звука.	
	 ЗАБЕЛЕЖКА <ul style="list-style-type: none"> Можете да регулирате Вкл./ Изкл. на звука, като движите бутона на джойстика към ▼ в менюто Volume (Сила на звука). 	
Ratio (Съотношение)	Настройва съотношението на екрана.	
	Wide (Широк)	Показва широк видео екран, независимо от избрания входящ видео сигнал.
	Original (Оригинален)	Показва видео в съответствие със съотношението на входящия видео сигнал.
SMART ENERGY SAVING	High (Високо)	Активира SMART ENERGY SAVING: тази високо-енергийна функция Ви позволява да пестите енергия.
	Low (Ниско)	Активира SMART ENERGY SAVING: тази ниско-енергийна функция Ви позволява да пестите енергия.
	Off (ИЗКЛ.)	Деактивира режима SMART ENERGY SAVING.

* SMART ENERGY SAVING: Пести енергия благодарение на алгоритъм за компенсация на осветеността.

ЗАБЕЛЕЖКА


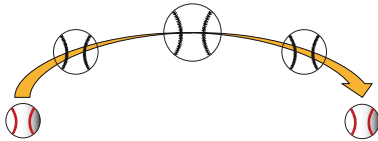
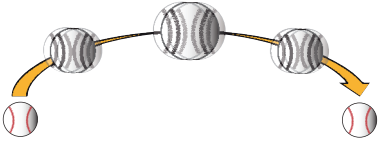

- При препоръчителната разделителна способност (1920×1080), екранът може да изглежда по един и същ начин в режимите на широк екран и оригинални настройки.
- Съотношението е забранено при използване на презредов сигнал.
- Запазването на информация зависи от конзолата. Ето защо тези стойности варират спрямо различните видове конзоли, както и спрямо производителя. Ако функцията SMART ENERGY SAVING е настроена на High (Високо ниво) или Low (Ниско Ниво), яркостта ще се увеличи или намали в зависимост от източника.

Персонализиране на настройки

Меню > Picture	Описание		
Picture Mode (Режим на картината)	Custom (Потребителски)	Позволява на потребителя да настройва всеки елемент. Можете да настроите режима на цветността за главното меню.	
	Reader 1 (Четец 1)	В този режим екранът наподобява страниците на вестник. Ако искате да увеличите яркостта на екрана, можете да регулирате контраста от Менюто „Настройка на екрана“.	
	Reader 2 (Четец 2)	В този режим изображението на екрана наподобява анимация. Ако искате да увеличите яркостта на екрана, можете да регулирате контраста от Менюто „Настройка на екрана“.	
	Photo (Снимка)	Оптимизира екрана за преглед на снимки.	
	Cinema (Кино)	Оптимизира екрана така, че да се подобрят визуалните ефекти на видео сигнала.	
	Color weakness (Слабост на цветовете)	Този режим е за потребители, които не различават червено и зелено. Той позволява на потребителите с цветна слепота да различават двата цвята.	
	FPS Game 1	Този режим е оптимизиран за ПЛИ игри.	
	FPS Game 2	Има по-висока стойност Стабилизатор на черното отколкото FPS Game 1 (ПЛС игра 1). Подходящ е за много тъмни ПЛС игри.	
	RTS Game	Този режим е оптимизиран за RTS Game (Стратегическия игра.)	
	Custom (Game)	В този режим потребителите могат да персонализират различни елементи, включително опции, свързани с игри.	
Picture Adjust (Регулиране на картината)	SUPER RESOLUTION+ (Супер резолюция +)	High (Висока)	Оптимизираното качество на картината се показва, ако желаете да гледате кристално ясни изображения. Ефективно е при видео или игри с високо качество.
		Middle (Средна)	Оптимизираното качество на картината се показва, ако желаете да гледате изображения в режим между ниско и високо качество за по-комфортно гледане. Ефективно е при видео тип UCC или SD.
		Low (Ниска)	Оптимизираното качество на картината се показва, ако желаете да гледате меки и естествени цветове. Ефективно е при бавно движещи се снимки или неподвижни изображения.
		Off (Изкл.)	Изберете тази опция за всекидневно гледане. В този режим е включена SUPER RESOLUTION+.
	Sharpness (Отчетливост)	Натройвате остротата на екрана.	
	Black Level (Ниво на черното)	Настройвате степента на отместване (само за HDMI). • Offset (Отместване): в качеството си на критерий за видео сигнала това е възможно най-тъмният екран, който мониторът може да покаже.	
		High (Високо)	Запазва текущото съотношение на контраста на екрана.
		Low (Ниско)	Намалява нивата на черното и повишава нивата на бялото от текущото съотношение на контраста на екрана.
	DFC	On (Вкл.)	Автоматично регулира яркостта според екрана.
		Off (Изкл.)	Забранява функцията DFC.



! ЗАБЕЛЕЖКА

- Това е спомагателна функция за далтонисти. Изключете я, ако ви създава дискомфорт.
- Тази функция не може да различи определени цветове в някои изображения.

Game Ad-just	Response Time	<p>Задава време на реакция за изведените картини въз основа на скоростта на екрана. При нормални условия е препоръчително да използвате Middle (В средата). При бързодвижеща се картина е препоръчително да използвате High (Високо). Настройката на High (Високо) може да причини слепване на изображения.</p>
	High (Висока)	Настройва времето за реакция на High (Високо).
	Middle (Средна)	Настройва времето за реакция на Middle (Средно).
	Low (Ниска)	Настройва времето за реакция на Low (Ниско).
	Off (Изкл.)	Настройва времето за реакция на Off (Изкл.).
FreeSync	<p>Осигурява плавни и естествени изображения чрез синхронизиране на вертикалната честота на входния сигнал с тази на изходния сигнал.</p> <p> ВНИМАНИЕ</p> <ul style="list-style-type: none"> • Поддържан интерфейс: Вход на дисплея/HDMI. • Поддържана графична карта: Необходима е графична карта, която поддържа FreeSync на AMD. • Поддържана версия: Уверете се, че графичната карта е обновена с най-новия драйвер. • За повече информация и изисквания, вижте уебсайта на AMD на http://www.amd.com/FreeSync. • FreeSync и 1ms Motion Blur Reduction не могат да бъдат включени едновременно. 	
	On (Вкл.)	Включена функция FreeSync .
	Off (Изкл.)	Изключване на функцията FreeSync .
Black Stabilizer (Стабилизатор на черното)	<p>Black Stabilizer (Стабилизатор на черното) : Можете да контролирате контраста на черното за по-добра видимост при тъмни сцени. Увеличаването на стойността на Black Stabilizer (Стабилизатор на черното) прави по-светли ниските нива на сивото на екрана. (Можете лесно да различите обекти при игра със затъмнен екран.) Намаляването на стойността на Black Stabilizer (Стабилизатор на черното) прави по-тъмни областите с ниски нива на сивото и увеличава динамичния контраст на екрана.</p>	
1ms Motion Blur Reduction (1мс намаляване на размазаното движение)	On (Вкл.)	<p>Този режим минимизира размазаното движение при бързо движещи се видеа. За да се възползвате пълноценно от тази функция, изберете 1920 × 1080 @ 75 Hz преди да включите 1ms Motion Blur Reduction. (1мс намаляване на размазаното движение).</p>  <p>Тази функция е налична само за вертикална честота от 75Hz.(Само HDMI / DisplayPort.)</p>
	Off (Изкл.)	<p>Изключва 1ms Motion Blur Reduction (1мс намаляване на размазаното движение) режима.</p> 
	<p> ЗАБЕЛЕЖКА</p> <ul style="list-style-type: none"> • За да намалите размазването на движението, яркостта е намалена със задносветлинен контрол. • 1ms Motion Blur Reduction (1мс намаляване на размазаното движение) и FreeSync(FreeSync) опциите не могат да бъдат използвани едновременно. • Тази функция е оптимизирана за игри. • Препоръчително е да я изключите, ако не използвате функцията за игри. 	

Game Adjust	Cross Hair (кръстоската)	Кръстоската осигурява знак в центъра на екрана за игри със стрелби (FPS). Потребителите могат да изберат cross hair (кръстоската), която отговаря на тяхната игрова среда сред четири различни cross hairs (кръстоската). <ul style="list-style-type: none"> • Когато мониторът е изключен или е в енергоспестяващ режим, функцията Cross Hair (кръстоската) е автоматично Off (Изкл.).
Color Adjust (Регулиране на цветовете)	Gamma (Гама)	Колкото по-голяма е гама-стойността, толкова по-тъмно става изображението. По същия начин, колкото по-ниска е гама-стойността, толкова по-светъл става образът. Ако не се налага да се регулират гама настройките, изберете Off (изключен).
	Color Temp (Топлина на цветовете)	Избира настроеня по подразбиране цвят на картината. Warm (Топъл): настройва цвета на екрана с червеникави тонове. Medium (Среден): настройва цвета на екрана между нюанси на червеникави и синкави тонове. Cool (Хладен): настройва цвета на екрана със синкави тонове. Custom (По избор): Потребителят може да го настрои на червено, зелено, или синьо чрез персонализиране.
	Red (Червен)/ Green (Зелен)/ Blue (Син)	Можете да персонализирате цвета на картината с помощта на цветовете червен, зелен и син.
	Six Color (Шест цвята)	Отговаря на изискванията за цветовете посредством настройка на цвета и наситеността на шестте цвята (Red Hue, Red Saturation, Green Hue, Green Saturation, Blue Hue, Blue Saturation, Cyan Hue, Cyan Saturation, Magenta Hue, Magenta Saturation, Yellow Hue, Yellow Saturation) и запис на настройките. *Hue (Нюанс): Настройва тона на екрана. *Saturation (Наситеност): Настройват наситеността на цветовете на екрана. Колкото по-ниска е стойността, толкова по-слабо наситени и ясни стават цветовете. Колкото по-висока е стойността, толкова по-наситени и тъмни стават цветовете.
	Reset (Нулиране)	Възстановява всички настройки на цветовете към опциите им по подразбиране.
Display (Дисплей)	Horizontal (Хоризонтално)	Движи картината наляво и надясно.
	Vertical (Вертикално)	Движи картината нагоре и надолу.
	Clock (Часовник)	Намалява всякакви видими вертикални ленти или черти по фона на екрана. Хоризонталният размер на екрана също ще се промени.
	Phase (Фаза)	Настройва фокуса на дисплея. Това позволява отстраняването на всякакъв хоризонтален шум, като увеличава яснотата и рязкостта на изображението.

Персонализиране на настройки

Меню > General	Описание	
Language (Език)	Избиране на езика на контролните имена.	
Power LED (Светлинен индикатор на захранването)	Регулира индикатора на захранването на предния панел при функцията за вкл./изкл.	
	On (Вкл.)	Индикаторът на захранването автоматично се включва.
	Off (Изкл.)	Индикаторът на захранването се изключва.
Automatic Standby (Автоматична готовност)	След определено време мониторът автоматично ще премине в режим на готовност.	
Resolution (Резолюция)	Потребителят може да избере разделителната способност. Тази функция се активира, когато разделителната способност на Вашия компютър е следната (само за D-SUB).	
	 ЗАБЕЛЕЖКА Тази функция е активна, само когато същата разделителната способност е зададена и на компютъра Ви, с изключение на случаите, когато компютърът не подава към монитора правилна информация за разделителна способност.	
	1024x768, 1280x768, 1360x768, 1366x768, Off	
	1280x960, 1600x900, Off	
	1440x900, 1600x900, Off	
OSD Lock (Блокиране на екранния дисплей)	Предотвратява неправилно натискане на клавиши.	
	On (Вкл.)	Натискането на клавиши е забранено.
	 ЗАБЕЛЕЖКА <ul style="list-style-type: none"> Всички функции се деактивират, с изключение на Brightness (Яркост), Contrast (Контраст), Volume (Сила на звука), Quick Settings (Бързи настройки) в Input (Вход) и OSD Lock (Заклучване на екранния дисплей) в General (Общи). 	
	Off (Изкл.)	Натискането на клавиши е разрешено.

Меню > Auto Configuration (Автоматично конфигуриране)	Описание
Do you want to Auto Configuration ? (Искате ли автоматично конфигуриране?)	
Yes	Използвайте Auto Configuration (Автоматични настройки) за оптимално качество на картината в режим D-SUB.
Cancel	Отменете избора.

ЗАБЕЛЕЖКА

- Тази настройка е активна, само ако се използва аналогов вход.

Меню > Reset (Нулиране)	Описание
Do you want to reset your settings? (Искате ли да нулирате настройките?)	
Reset (Нулиране)	Връща към настройките по подразбиране.
Cancel (Отказ)	Отменете избора.

ОТСТРАНЯВАНЕ НА НЕИЗПРАВНОСТИ

Преди да се свържете с отдела по поддръжка, прочетете следното.

Няма образ.	
Правилно ли е включен захранващият кабел на монитора?	<ul style="list-style-type: none"> Проверете и вижте дали захранващият кабел е включен правилно в контакта.
Свети ли индикаторът на захранването?	<ul style="list-style-type: none"> Натиснете бутона Power (Захранване)
Виждате ли съобщението "Out of Range" (ИЗВЪН ОБХВАТ) на екрана?	<ul style="list-style-type: none"> Това съобщение се показва когато сигналът на компютъра (видео картата) се намира извън вертикалния и хоризонталния честотен обхват на монитора. Разгледайте раздела "Спецификации" в това ръководство и конфигурирайте монитора отново.
Виждате ли съобщението "NO SIGNAL (НЯМА СИГНАЛ)" на екрана?	<ul style="list-style-type: none"> След като мониторът е в състояние "NO SIGNAL", той преминава в режим DPM. Това се показва, когато кабелът за сигнал между компютъра и монитора липсва или е изключен. Проверете кабела и го свържете отново.

Не можете да конфигурирате определени настройки от Екранното меню?	
Не можете да изберете определена настройка от Екранното меню?	<ul style="list-style-type: none"> Можете да отблокирате контролните функции на Екранното меню по всяко време, като влезете в менюто за блокиране на Екранното меню и изключите блокиращите настройки.



ВНИМАНИЕ

- Отидете в **Control Panel ► Display ► Settings** (Контролен панел > Дисплей > Настройки) и проверете дали честотата на резолюцията е променена. Ако това е така, променете резолюцията на видео картата на препоръчителната стойност.
- Ако не е избрана препоръчителната резолюция (оптималната резолюция), буквите може да са размазани, а екранът да е затъмнен, отрязан или неясен. Уверете се, че използвате препоръчителната резолюция.
- Методът за настройка може да е различен в зависимост от компютъра и O/S (операционната система), а посочената по-горе резолюция да не се поддържа от използваната видео карта. Ако това е така, се обърнете към производителя на компютъра или видео картата.

Показаният образ е неправилен.	
Образът е едноцветен или необичаен.	<ul style="list-style-type: none"> Проверете дали сигналният кабел е правилно включен и ако е необходимо, го затегнете с помощта на отвертка. Уверете се, че видео картата е поставена правилно в слота. Задайте настройката на цветовете да е по-висока от 24 бита (реалистичен цвят) от Control Panel ► Settings (Контролен панел > Настройки).
Екранът премигва.	<ul style="list-style-type: none"> Проверете дали екранът е настроен на режим "interlace" (смесени редове) и ако това е така, го променете на препоръчителната резолюция.

Виждате ли съобщението "Unrecognized monitor, Plug&Play (VESA DDC) monitor found" (Непознат монитор, открит е монитор Plug&Play (VESA DDC))?	
Инсталирали ли сте драйвера на монитора?	<ul style="list-style-type: none"> Непременно инсталирайте драйвера на монитора от компакт-диска към него (или дискета). Или можете да изтеглите драйвера от нашия уеб сайт: http://www.lg.com. Непременно проверете дали видео картата поддържа функцията "Plug&Play" (Постави и изпълни).

Дисплеят трепти	
Ако не сте настроили препоръчаното време?	<ul style="list-style-type: none"> Ще затрепти, ако използвате настройката за време HDMI 1080i 60/50 Hz. Поради тази причина следва да настроите времето на 1080P, това е препоръчаното за режима .

СПЕЦИФИКАЦИИ

24MP59G

LCD екран	Тип	TFT (Thin Film Transistor) екран LCD (дисплей с течни кристали) екран
	Пикселна стъпка	0,2745 мм x 0,2745 мм
Резолюция	Максимална разделителна способност	1920 x 1080 @ 75 Hz (Само HDMI / DisplayPort.)
		1920 x 1080 @ 60 Hz (D-sub)
	Препоръчителна резолюция	1920 x 1080 @ 60 Hz
Видео сигнал	Хоризонтална честота	HDMI : 30 kHz до 85 kHz DP : 30 kHz до 85 kHz D-SUB: 30 kHz до 85 kHz
	Вертикална честота	HDMI : 40 Hz до 75 Hz DP : 40 Hz до 75 Hz D-SUB: 40 Hz до 75 Hz
	Синхронизиране	Самостоятелно синхронизиране, цифров.
Входен конектор	HDMI IN, DP(DisplayPort) IN, D-SUB IN, HP OUT	
Консумирана мощност	19 V --- 1,3 A	
Консумирана мощност	Когато е включен: 17,1 W Обикн. (ENERGY STAR® стандарт) * 22 W Обикн. (Външно условие)** В спящ режим ≤ 0,3 W В изкл. режим ≤ 0,3 W	
AC-DC адаптер	Тип ADS-40SG-19-3 19032G, произведен от SHENZHEN HONOR ELECTRONIC или Тип ADS-40FSG-19 19032GPG-1, произведен от SHENZHEN HONOR ELECTRONIC или Тип ADS-40FSG-19 19032GPBR-1, произведен от SHENZHEN HONOR ELECTRONIC или Тип ADS-40FSG-19 19032GPI-1, произведен от SHENZHEN HONOR ELECTRONIC или Тип ADS-40FSG-19 19032GPCU-1, произведен от SHENZHEN HONOR ELECTRONIC или Тип ADS-32FSG-19 19032EPCU-1L, произведен от SHENZHEN HONOR ELECTRONIC или Тип LCAP21A, произведен от LIEN CHANG ELECTRONIC ENTERPRISE или Тип LCAP26A-A, произведен от LIEN CHANG ELECTRONIC ENTERPRISE или Тип LCAP26A-E, произведен от LIEN CHANG ELECTRONIC ENTERPRISE или Тип LCAP26A-I, произведен от LIEN CHANG ELECTRONIC ENTERPRISE или Тип LCAP26A-B, произведен от LIEN CHANG ELECTRONIC ENTERPRISE или Тип LCAP51A, произведен от LIEN CHANG ELECTRONIC ENTERPRISE или Тип PA-1031-23, произведен от Lite-On Technology Corporation Изходно напрежение : 19 V --- 1,7 A	
Условия на околната среда	Работна температура Влажност	0 °C до 40 °C Под 80 %
	Температура на съхранение Влажност при съхранение	-20 °C до 60 °C Под 85 %
Размери	Размер на монитора (ширина x височина x дължина)	
	Със стойка	550,5 мм x 419,9 мм x 204,1 мм
	Без стойка	550,5 мм x 332,1 мм x 85,5 мм
Тегло (без опаковката)	Със стойка	3,2 кг
	Без стойка	2,8 кг

Поради надграждането на някои функции на устройството показаните по-горе спецификации може да се променят без предизвестие.

*Нивото на консумация може да варира в зависимост от различните условия на експлоатация и настройките на монитора.

*Консумацията на енергия при включено състояние се измерва съгласно стандарта за изпитателни тестове ENERGY STAR®.

** Консумацията на енергия в режим на работа се измерва чрез тестовия стандарт LGE (Пълен бял фон, максимална резолюция).

СПЕЦИФИКАЦИИ

27MP59G

LCD екран	Тип	TFT (Thin Film Transistor) екран LCD (дисплей с течни кристали) екран
	Пикселна стъпка	0,3114 мм x 0,3114 мм
Резолюция	Максимална разделителна способност	1920 x 1080 @ 75 Hz (Само HDMI / DisplayPort.) 1920 x 1080 @ 60 Hz (D-sub)
	Препоръчителна резолюция	1920 x 1080 @ 60 Hz
Видео сигнал	Хоризонтална честота	HDMI : 30 kHz до 85 kHz DP : 30 kHz до 85 kHz D-SUB: 30 kHz до 85 kHz
	Вертикална честота	HDMI : 40 Hz до 75 Hz DP : 40 Hz до 75 Hz D-SUB: 40 Hz до 75 Hz
	Синхронизиране	Самостоятелно синхронизиране, цифров.
Входен конектор	HDMI IN, DP(DisplayPort) IN, D-SUB IN, HP OUT	
Консумирана мощност	19 V --- 1,6 A	
Консумирана мощност	Когато е включен: 20,3 W Обикн. (ENERGY STAR® стандарт) * 26,5 W Обикн. (Външно условие)** В спящ режим ≤ 0,3 W В изкл. режим ≤ 0,3 W	
AC-DC адаптер	Тип ADS-45SN-19-3 19040G, произведен от SHENZHEN HONOR ELECTRONIC или Тип LCAP21C, произведен от LIEN CHANG ELECTRONIC ENTERPRISE или Тип LCAP26B-E, произведен от LIEN CHANG ELECTRONIC ENTERPRISE	
	Изходно напрежение : 19 V --- 2,1 A	
Условия на околната среда	Работна температура Влажност	0 °C до 40 °C Под 80 %
	Температура на съхранение Влажност при съхранение	-20 °C до 60 °C Под 85 %
Размери	Размер на монитора (ширина x височина x дължина)	
	Със стойка	634,1 мм x 470,5 мм x 204,1 мм
	Без стойка	634,1 мм x 382,7 мм x 91,1 мм
Тегло (без опаковката)	Със стойка	4,3 кг
	Без стойка	3,9 кг

Поради надграждането на някои функции на устройството показаните по-горе спецификации може да се променят без предизвестие.

*Нивото на консумация може да варира в зависимост от различните условия на експлоатация и настройките на монитора.

*Консумацията на енергия при включено състояние се измерва съгласно стандарта за изпитателни тестове ENERGY STAR®.

** Консумацията на енергия в режим на работа се измерва чрез тестовия стандарт LGE (Пълен бял фон, максимална резолюция).

Предварително настроени режими (резолюция)

D-SUB / HDMI / DP PC Тайминг

Режими на дисплея (резолюция)	Хоризонтална честота (kHz)	Вертикална честота (Hz)	Поляритет (H/V)	
720 x 400	31,468	70	-/+	
640 x 480	31,469	60	-/-	
640 x 480	37,500	75	-/-	
800 x 600	37,879	60	+/+	
800 x 600	46,875	75	+/+	
1024 x 768	48,363	60	-/-	
1024 x 768	60,023	75	+/+	
1152 x 864	67,500	75	+/+	
1280 x 1024	63,981	60	+/+	
1280 x 1024	79,976	75	+/+	
1680 x 1050	65,290	60	-/+	
1920 x 1080	67,500	60	+/+	Препоръчителен режим
1920 x 1080	83,89	75	+/+	(Само HDMI / DisplayPort.)

HDMI AV Тайминг

Модел, поддържан от производителя (Режим на Запазване)	Хоризонтална честота (kHz)	Вертикална честота (Hz)	HDMI
480P	31,50	60	○
576P	31,25	50	○
720P	37,50	50	○
720P	45,00	60	○
1080P	56,25	50	○
1080P	67,50	60	○ Препоръчителен режим

Индикатор

Режим	LED цветност
В режим "On" (Вкл.)	Бяло
В режим "Sleep" (Спящ)	Изкл.
Режим "Off" (Изкл.)	Изкл.



Непременно прочетете тези предпазни мерки за безопасност, преди да използвате продукта.
Запазете ръководството за потребителя (CD) на достъпно място за бъдещи справки.

Моделът и серийният номер на апарата се намират на гърба и отстрани на апарата. Запишете ги по-долу за случаите, когато ви е необходим сервиз.

МОДЕЛ _____

СЕРИЕН НОМЕР _____



ENERGY STAR® представлява набор от инструкции за енергоспестяване, издадени от Агенцията за защита на околната среда в САЩ (EPA).

Като партньор на ENERGY STAR® LGE U. S. A., Inc. определя, че продуктът удовлетворява изискванията на ENERGY STAR® за енергийна ефективност.

Вижте ENERGYSTAR.gov за повече информация относно програмата ENERGY STAR®.