

Manuali I Përdorimit MONITOR IPS LED (MONITOR LED*)

*Monitorët LED LG janë monitorë LCD me ndriçim të pasmë LED.

Lexojeni me kujdes këtë manual përpara se të vini në përdorim pajisjen dhe mbajeni për referencë në të ardhmen.

MODELI I MONITORIT IPS LED

24MP59G

27MP59G

PASQYRA E LËNDËS

LICENCA ----- 3

MONTIMI DHE PËRGATITJA ----- 4

- Komponentët e produktit ----- 4
- Drajverat dhe softuerët e suportuar ----- 5
- Përshkrimi i komponentëve dhe i butonave --- 6
 - Përdorimi i butonit të levës
 - Bashkuesi i hyrjes
- Lëvizja dhe ngritja e monitorit----- 8
- Montimi i monitorit ----- 9
 - Bashkimi i bazës të mbështetëses
 - Montimi mbi tryezë
 - Përdorimi i mbajtësit të kabllit

PËRDORIMI I MONITORIT----- 12

- Lidhja me kompjuterin ----- 12
 - Lidhja D-SUB
 - Lidhja HDMI
 - Lidhja e DisplayPort
- Lidhja me pajisjet AV----- 13
 - Lidhja HDMI
- Lidhja e periferikeve----- 14
 - Lidhja e kufjeve

PERSONALIZIMI I CILËSIMEVE- 15

ZGJIDHJA E PROBLEMEVE----- 21

SPECIFIKIMET----- 22

- Modalitete të paracaktuara (rezolucioni) ---- 24
- Treguesi ----- 24

LICENCA

Çdo model ka licencë të ndryshme. Vizitoni www.lg.com për më shumë informacion mbi licencën.



The terms HDMI and HDMI High-Definition Multimedia Interface, and the HDMI Logo are trademarks or registered trademarks of HDMI Licensing Administrator, Inc. in the United States and other countries.

Materiali i mëposhtëm zbatohet vetëm për monitorin i cili shitet në tregun e Europës dhe i cili përmbush nevojat e Direktivës ErP:

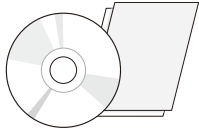
* Ky monitor është vendosur që të fiket automatikisht pas 4 orësh pasi të keni ndezur ekranin nëse nuk i bëhet asnjë ndryshim ekranit.

* Për ta çaktivizuar këtë parametër, ndryshoni opsionin në 'Off' në menunë OSD të "Automatic Standby (Standby Automatike)".

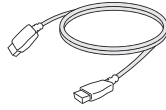
MONTIMI DHE PËRGATITJA

Komponentët e produktit

Përpara se ta përdorni produktin, ju lutemi të kontrolloni nëse të gjithë komponentët janë brenda kutisë. Nëse ka komponentët që mungojnë, kontaktoni dyqanin ku keni blerë produktin. Mbani parasysh se produkti dhe komponentët mund të duken ndryshe nga ato që tregohen këtu.



CD(manuali i përdorimit)/Kartë



Kablllo HDMI

(Kjo kablllo nuk përfshihet për të gjitha vendet.)



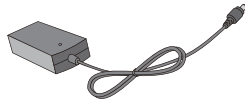
Kablllo D-SUB

(Kjo kablllo nuk përfshihet për të gjitha vendet.)



Kordoni elektrik

(Në varësi të shtetit)



Përshtatësi AC-DC

(Në varësi të shtetit)

ose



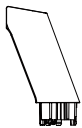
Përshtatësi AC-DC

(Në varësi të shtetit)

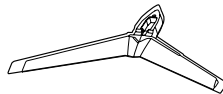


Kabllloja e folesë së ekranit

(Kjo kablllo nuk përfshihet për të gjitha vendet.)



Trupi i mbajtëses



Baza e mbështetëses



Mbajtësi i Kabllit

**KUJDES**

- Për të garantuar sigurinë dhe performancën e produktit përdorni gjithmonë pjesë origjinale.
- Çdo dëmtim apo lëndim i shkaktuar nga përdorimi i pjesëve jo origjinale nuk mbulohet nga garancia e produktit.
- Rekomandohet përdorimi i pjesëve të dhëna.
- Nëse përdorni kablo të zakonshme të pacertifikuara nga LG, ekrani mund të mos shfaqë figurë ose figura mund të jetë me zhurmë.

**SHËNIM**

- Mbani parasysh se pjesët përbërëse mund të duken të ndryshme nga ato që tregohen këtu.
- I gjithë informacioni dhe specifikimet në këtë manual i nënshtrohen ndryshimit pa njoftim paraprak, me qëllim përmirësimin e performancës së produktit.
- Për të blerë aksesore opsionale, vizitoni një dyqan pjesësh elektronike ose faqen e blerjeve në internet ose kontaktoni dyqanin ku keni blerë produktin.

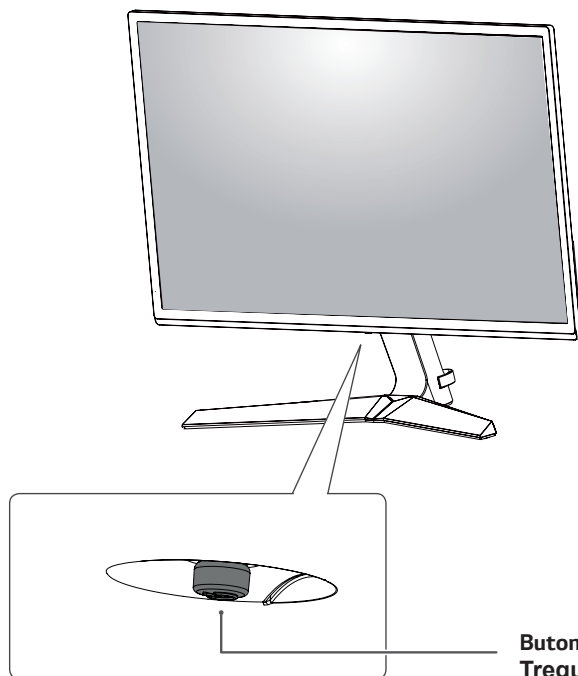
Drajverat dhe softuerët e suportuar

Kontrollo drajverat dhe softuerët e suportuar nga produkti dhe shih manualët në CD-në që vjen me paketimin e produktit.

Drejtesit dhe softueri	Përparësia e instalimit	24MP59G 27MP59G
Drejtesi i monitorit	Rekomanduar	○
OnScreen Control	Rekomanduar	○

- Nevojitet dhe rekomandohet: Mund të shkarkoni dhe të instaloni versionin e fundit nga CD-ja që vjen me produktin ose nga faqja e LGE (www.lg.com).
- Opsionale: Mund të shkarkoni dhe të instaloni versionin e fundit nga faqja e LGE (www.lg.com).

Përshkrimi i komponentëve dhe i butonave



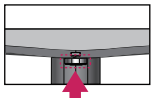

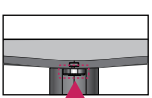
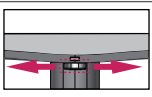

Butoni i levës/ Treguesi i energjisë

- Ndezur: i lidhur me energjinë
- Fikur: nuk është lidhur me energjinë

Përdorimi i butonit të levës

Mund t'i kontrolloni me lehtësi funksionet e monitorit duke shtypur butonin e levës ose duke e lëvizur atë majtas/djathtas me gisht.

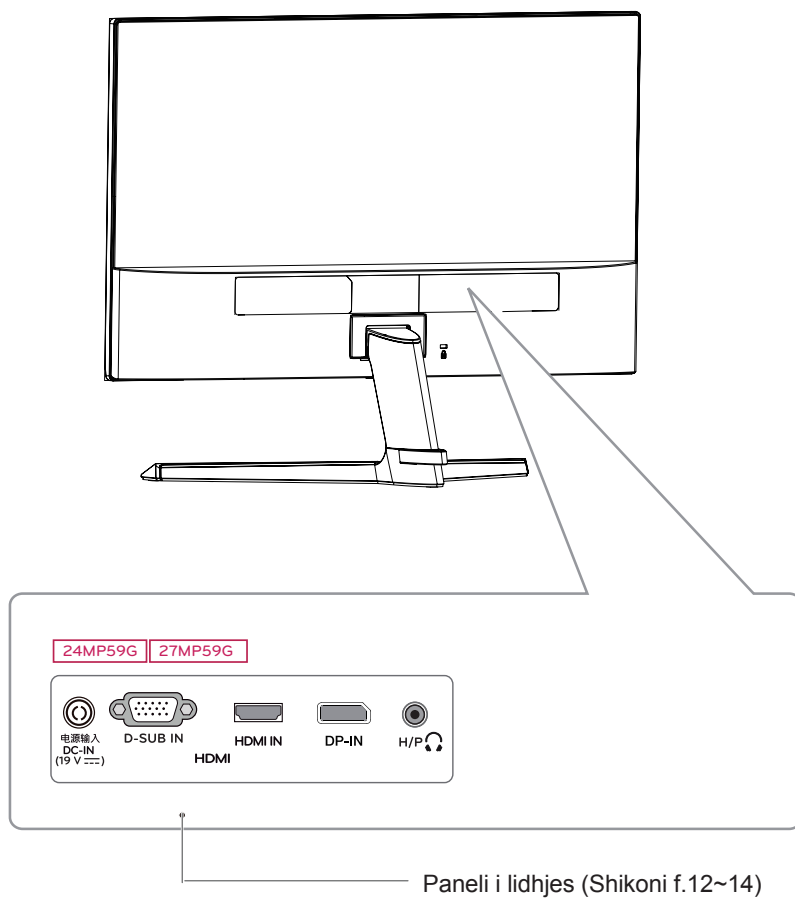
Funksionet bazë

		Ndezja	Prekeni njëherë me gisht butonin e levës për të ndezur monitorin.
		Fikja	Shtypni dhe mbani shtypur me gisht butonin e levës për të fikur monitorin.
		Kontrolli i volumit	Mund ta kontrolloni volumnin duke e lëvizur butonin e levës majtas/djathtas.

! SHËNIM

- Butoni i levës gjendet në pjesën e poshtme të monitorit.

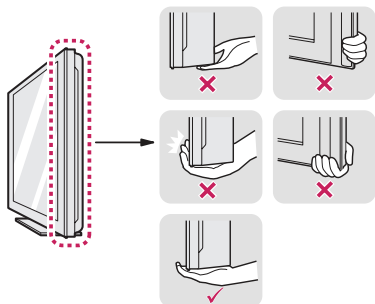
Bashkuesi i hyrjes



Lëvizja dhe ngritja e monitorit

Kur të lëvizni ose ngrini monitorin, ndiqni këto udhëzime për të parandaluar gërvishtjen apo dëmtimin dhe për të garantuar transportim të sigurt, pavarësisht formës apo madhësisë së tij.

- Këshillohet që ta vendosni monitorin në kutinë origjinale ose në materialin e paketimit përpara se të përpiqeni ta lëvizni atë.
- Përpara se ta lëvizni apo ta ngrini monitorin, shkëputni kordonin elektrik dhe të gjitha kabllo.
- Mbajeni fort pjesën e sipërme dhe të poshtme të kornizës së monitorit. Mos e kapni panelin më vete.



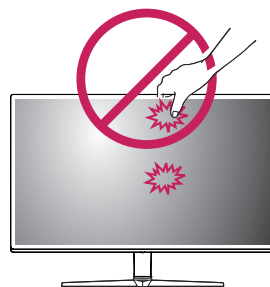
- Kur ta mbani monitorin, ekrani nuk duhet të jetë drejtuar nga ju në mënyrë që të mos gërvishtet.



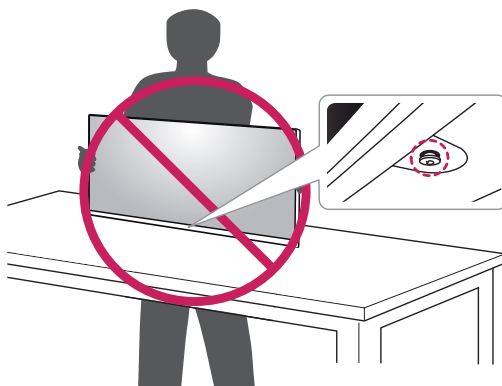
- Kur të lëvizni monitorin, shmangni goditjet e forta apo dridhjet.
- Kur ta lëvizni monitorin mbajeni drejt, kurrë mos e ktheni nga anët dhe as mos e anoni atë.

KUJDES

- Shmangni prekjen e ekranit të monitorit sa më shumë të jetë e mundur. Kjo mund të shkaktojë dëmtim të ekranit ose të disa pikselave që përdoren për krijimin e figurave.



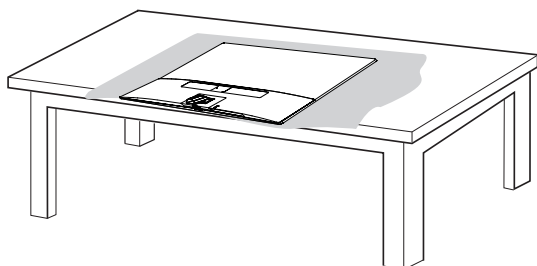
- Nëse e përdorni panelin e monitorit pa bazën e mbështetëses, butoni i levës mund të bëjë që monitori të jetë i paqëndrueshëm dhe të bjerë, duke shkaktojë dëmtim të e monitorit ose lëndim personi. Përveç kësaj, kjo mund të shkaktojë keqfunksionim të butonit të levës.



Montimi i monitorit

Bashkimi i bazës të mbështetëses

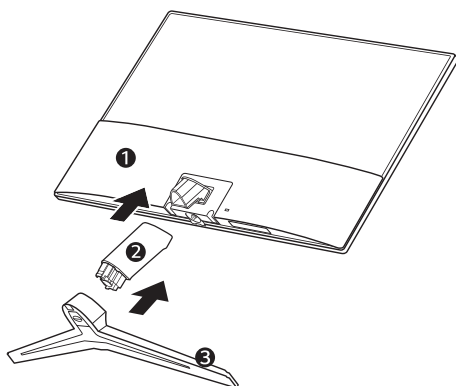
1



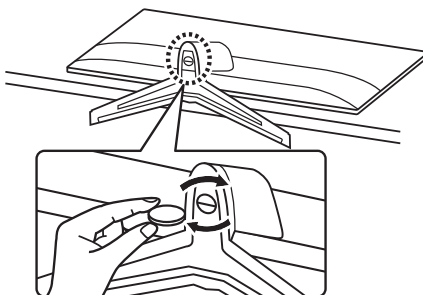
KUJDES

- Për ta mbrojtur ekranin nga gërvishtjet, mbulojeni sipërfaqen me një leckë të butë.

2



3



PARALAJMËRIM

- Për të shmangur dëmtimin e gishtave dhe këmbëve, gjatë montimit të Trupit dhe Bazës së Mbështetëses, ju duhet të mbani Trupin dhe Bazën e Mbështetëses.



KUJDES

- Ilustrimet në këtë dokument përfaqësojnë procedurat tipike, kështu që mund të duken ndryshe nga produkti real.
- Mos e mbani monitorin përmbys duke e mbajtur vetëm nga baza e mbështetëses. Kjo mund të shkaktojë shkëputjen e monitorit nga mbështetësja dhe mund të çojë në lëndim personal.
- Mos e prekni ekranin e monitorit ndërkohë që ngrini ose lëvizni monitorin. Forca e ushtruar në ekranin e monitorit mund t'i shkaktojë dëmtime.
- Mos vendos substanca të huaja (vajra, lubrifikantë etj.) në pjesët e vidhosjes gjatë montimit të produktit. (Përndryshe, produkti mund të dëmtohet.)
- Ushtrimi i forcës së tepërt kur shtrëngoni vidat mund të shkaktojë dëmtim të monitorit. Dëmtimi i shkaktuar në këtë mënyrë nuk mbulohet nga garancia e produktit.

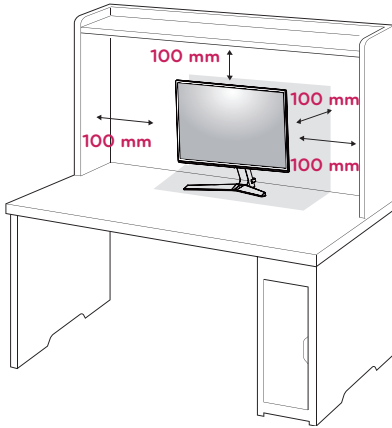


SHËNIM

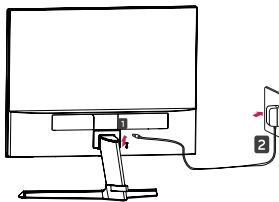
- Mund ta çmontoni mbështetësen duke i kryer veprimet e montimit në rend të kundërt.

Montimi mbi tryezë

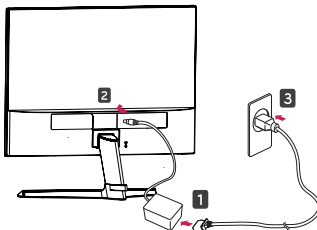
- 1 Ngrijeni dhe anojeni monitorin mbi tryezë në pozicionin drejt.
Lini një hapësirë 100 mm (minimumi) nga muri për ajrosje të përshtatshme.



- 2 Lidhni përshtatësin AC-DC dhe kordonin elektrik me prizën.



ose



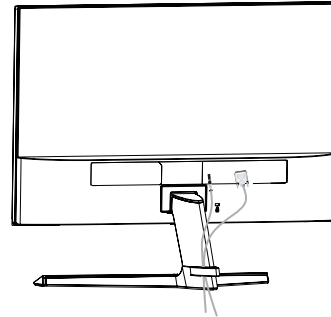
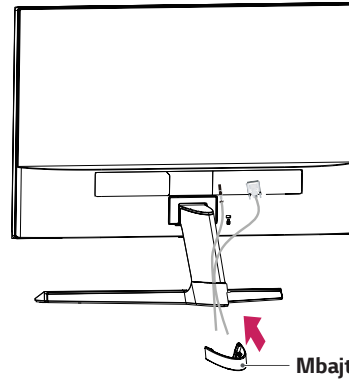
- 3 Shtypni butonin e levës në pjesën e poshtme të monitorit për ta ndezur monitorin.



KUJDES

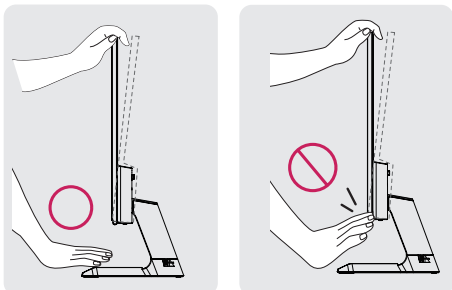
- Hiqeni nga priza kabllon elektrike përpara se ta zhvendosni ose ta instaloni monitorin. Ekziston rreziku i goditjes elektrike.

Përdorimi i mbajtësit të kabllit

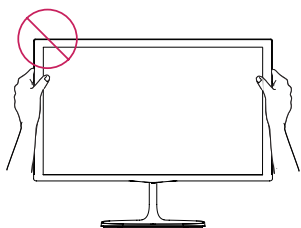


PARALAJMËRIM

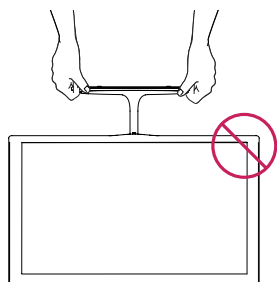
Gjatë rregullimit të këndit mos e mbani pjesën e poshtme të kornizës së monitorit siç tregohet në figurë, pasi mund të lëndoni gishtat.



Mos e prekni ose mos e shtypni ekranin gjatë rregullimit të këndit të monitorit.

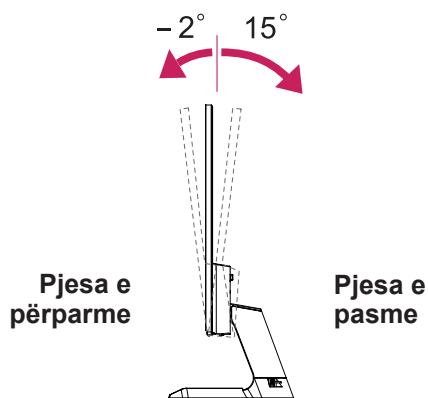


Mos e mbani këtë si në figurën më poshtë. Ekranin e monitorit mund të shkëputet nga baza mbajtëse dhe t'ju lëndojë.



SHËNIM

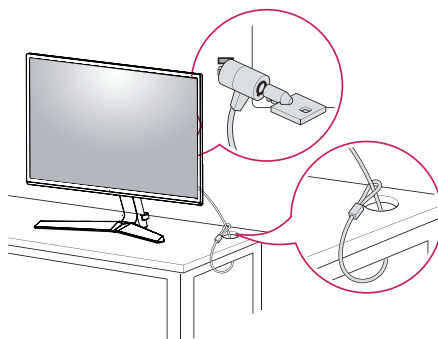
Anojeni nga +15 në -2 gradë lart ose poshtë për të rregulluar këndin e monitorit sipas nevojës së shikimit.



Përdorimi i sistemit të sigurisë Kensington

Bashkuesi i sistemit të sigurisë Kensington ndodhet në pjesën e pasme të monitorit. Për më tepër informacion në lidhje me instalimin dhe përdorimin, drejtoju manualit të marrë me sistemin e sigurisë Kensington ose vizitoni <http://www.kensington.com>.

Lidhni kabllon e sistemit të sigurisë Kensington me monitorin dhe tryezën.



SHËNIM

- Sistemi i sigurisë Kensington është fakultativ. Mund ta merrni në pjesën të madhe të dyqaneve me artikuj elektronikë.

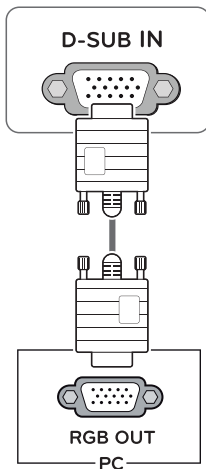
PËRDORIMI I MONITORIT

Lidhja me kompjuterin

- Monitori juaj mbështet Plug & Play*.
*Plug & Play: Kompjuteri dikton pajisjet e lidhura dhe të ndezura nga përdoruesi pa kërkuar konfigurim të pajisjes ose ndërhyrje të përdoruesit.

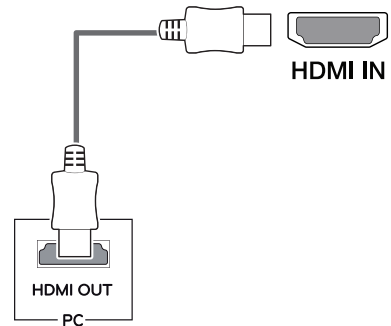
Lidhja D-SUB

Transmeton video analoge nga kompjuteri drejt monitorit. Lidheni kompjuterin me monitorin me anë të kablos së dhënë të sinjalit D-sub 15-kunjëshe siç tregohet në figurat e mëposhtme.



Lidhja HDMI

Transmeton video dixhitale dhe sinjale audio nga PC tuaj tek set i Monitorit. Lidh PC dhe setin Monitor të vendosur me kablo HDMI siç tregohet në ilustrimet në vijim.



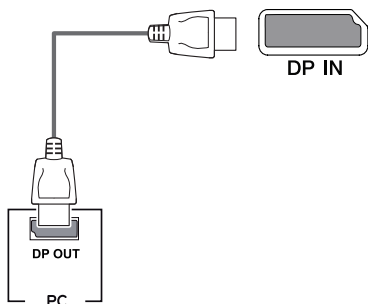
! SHËNIM

- Nëse përdorni HDMI PC, kjo mund të shkaktojë probleme pajtueshmërie.
- Përdorni kablo të certifikuar me logon HDMI bashkëngjitur. Nëse nuk përdor kablo të certifikuar HDMI, ekrani mund të mos shfaqet ose mund të ketë gabim lidhjeje.
- Llojet e rekomanduara të kablove HDMI
 - Kablo HDMI®/™ me shpejtësi të lartë
 - Kablo HDMI®/™ me shpejtësi të lartë me Ethernet

Lidhja e DisplayPort

Transmeton sinjalet e videos dhe të audios dixhitale nga kompjuteri te monitori. Lidhni kompjuterin me monitorin duke përdorur kabllo e folesë së ekranit siç ilustrohet më poshtë.

Shtypni butonin e menisë dhe më pas zgjidhni opsionin e inputit.



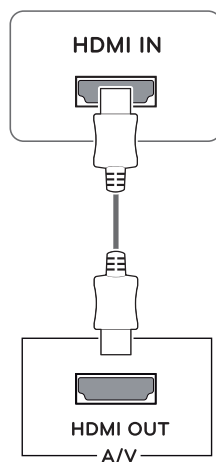
! SHËNIM

- Mund të mos ketë dalje të audios ose të videos, në varësi të versionit të DP-së të kompjuterit.
- Nëse përdorni kabllo të zakonshme të pacertifikuara nga LG, ekrani mund të mos shfaqë figurë ose figura mund të jetë me zhurmë.

Lidhja me pajisjet AV

Lidhja HDMI

Transmeton video dixhitale dhe audio sinjale nga pajisjet tuaja AV në monitor. Lidhni pajisjen tuaj AV me monitorin me kabllo HDMI siç është ilustruar më poshtë.



! SHËNIM

- Nëse përdorni HDMI PC, kjo mund të shkaktojë probleme pajtueshmërie.
- Përdorni kabllo të certifikuar me logon HDMI bashkëngjitur. Nëse nuk përdor kabllo të certifikuar HDMI, ekrani mund të mos shfaqet ose mund të ketë gabim lidhjeje.
- Llojet e rekomanduara të kabllave HDMI
 - Kabllo HDMI®/™ me shpejtësi të lartë
 - Kabllo HDMI®/™ me shpejtësi të lartë me Ethernet

Lidhja e periferikeve

Lidhja e kufjeve

Lidhni periferiket me monitorin nëpërmjet portës së kufjeve. Lidheni siç ilustronhet.

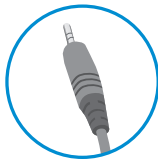


! SHËNIM

- Pajisjet periferike shiten më vete.
- Në qoftë se ju përdorni kufjet me kënd, ato mund të krijojnë problem kur realizohet lidhja e një pajisje të jashtme me monitorin. Për këtë arsye, rekomandohet përdorimi me kufje të drejta.



Lloji me kënd



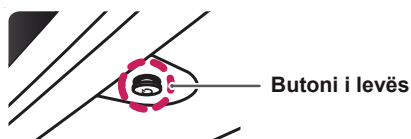
Lloji i drejtë

- Funksionet e kufjeve dhe altoparlantëve mund të kufizohen në varësi të parametrave audio të kompjuterit dhe pajisjes së jashtme.

PERSONALIZIMI I CILËSIMEVE

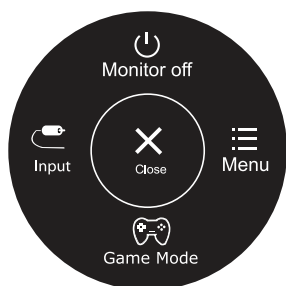
Aktivizimi i menysë kryesore

- 1 Shtypni butonin e levës në pjesën e poshtme të monitorit.
- 2 Lëvizni levën lart/poshtë (▲/▼) dhe majtas/djathtas (◀/▶) për të caktuar opsionet.
- 3 Shtypni butonin levë një herë më shumë për të mbyllur menyën kryesore.




Butoni	Gjendja e menysë	Përshkrimi
	Menyja kryesore e çaktivizuar	Aktivizon menyën kryesore.
	Menyja kryesore e aktivizuar	Mbyllni menyën kryesore. (Mbani të shtypur gjatë butonin për fikjen e monitorit)
	Menyja kryesore e çaktivizuar	Rregullon nivelin e volumit të monitorit. (VetëmHDMI / DisplayPort.)
	Menyja kryesore e aktivizuar	Fut funksionin e inputit.
	Menyja kryesore e çaktivizuar	Rregullon nivelin e volumit të monitorit. (VetëmHDMI / DisplayPort.)
	Menyja kryesore e aktivizuar	Hyn te veçoritë e menysë.
	Menyja kryesore e çaktivizuar	Aktivizon menyën kryesore.
	Menyja kryesore e aktivizuar	Fik monitorin.
	Menyja kryesore e çaktivizuar	Aktivizon menyën kryesore.
	Menyja kryesore e aktivizuar	Hyn në tiparin game mode (lojë Mënyra).

Veçoritë e menysë kryesore



Menyja kryesore	Përshkrimi
Menu (Menyja)	Konfiguron parametrat e ekranit.
Game Mode	Mund të ndryshoni Picture Mode (Modalitetin e Imazhit) në një modalitet loje.
Input	Vendos modalitetin e inputit.
Monitor off (Monitori fikur)	Fik monitorin.
Close(Mbyllni)	Mbyllni menyën kryesore.

Personalizimi i cilësimeve

Menyja > Quick Settings	Përshkrimi	
Brightness (Ndriçimi)	Rregullon kontrastin dhe ndriçimin e ngjyrës së ekranit.	
Contrast (Kontrasti)		
Volume (Volumi)	Rregullon volumin.	
	 SHËNIM <ul style="list-style-type: none"> Mund ta rregulloni funksionin Pa zë/Rikthe zërin duke lëvizur butonin e levës në ▼ në menynë Volumi. 	
Ratio (Raporti)	Rregullon raportin e ekranit.	
	Wide (E gjerë)	Shfaq videon në ekran të gjerë, pavarësisht hyrjes së sinjalit video.
	Original (Originale)	Shfaq videon sipas raportit të pamjes së sinjalit hyrës video.
SMART ENERGY SAVING	High	Mundëson SMART ENERGY SAVING me të cilën kurseni energji me këtë funksion të energjisë së lartë.
	Low	Mundëson SMART ENERGY SAVING me të cilën kurseni energji me këtë funksion të energjisë së ulët.
	Off	Çaktivizon SMART ENERGY SAVING.

* SMART ENERGY SAVING (KURSIMI INTELIGJENT I ENERGJISË): Kurseni energjinë duke përdorur algoritmin e kompensimit të ndriçimit.

SHËNIM

- Ekрани mund të duket njëloj për opsionet Gjerë, Originale në rezolucionin e rekomanduar (1920×1080).
- Raporti çaktivizohet në sinjalin e alternuar.
- Ruajtja e të dhënave varet nga paneli. Prandaj, këto vlera duhet të jenë të ndryshme secili panel dhe shitës panelesh. Nëse opsioni i SMART ENERGY SAVING (ruajtja e smart energjisë) është High (të lartë) ose Low (të ulët), ndriçimi i monitorit mund të jetë më i lartë ose më i ulët në varësi të burimit.


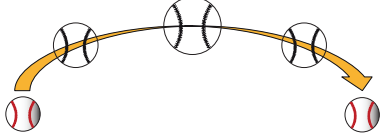
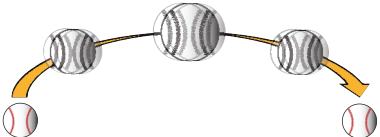

Personalizimi i cilësimeve

Menyja > Picture		Përshkrimi	
Picture Mode	Custom	E lejon përdoruesin të rregullojë secilin element. Modaliteti i ngjyrës në menyë kryesore mund të rregullohet.	
	Reader 1	Është një metodë në të cilën ekrani përshtatet më së miri për gazetën. Nëse e doni ekranin më të ndriçuar, mund ta kontrolloni ndriçimin në Menu OSD.	
	Reader 2	Është një metodë në të cilën ekrani përshtatet më së miri për kartonat. Nëse e doni ekranin më të ndriçuar, mund ta kontrolloni ndriçimin në Menu OSD.	
	Photo	Optimizon ekranin për të shikuar fotot.	
	Cinema	Optimizon ekranin për të përmirësuar efektet pamore të videos.	
	Color Weakness	Ky modalitet është funksional për ata përdorues të cilët nuk kanë aftësi të dallojnë ndryshimin ndërmjet ngjyrës së kuqe dhe të gjelbër (daltonikët). Ai i mundëson përdoruesit me shikim të dobët ndaj ngjyrave të dallojnë me lehtësi diferencën ndërmjet dy ngjyrave.	
	FPS Game 1	Ky modalitet është optimizuar për lojrat në formatin FPS.	
	FPS Game 2	Disponon një vlerë më të lartë të Stabilizatorit të Zi sesa FPS Game 1 (Loja 1 FPS). Është i përshtatshëm për lojra shumë të errëta në formatin FPS.	
	RTS Game	Ky modalitet është optimizuar për RTS Game (Lojën RTS).	
	Custom (Game)	Në këtë modalitet, përdoruesit janë në gjendje të përshtasin elementë të ndryshëm duke përfshirë këtu edhe opsionet e lidhura me lojrat.	
Picture Adjust	SUPER RESOLUTION+	High	Cilësia e figurës të optimizuar shfaqet kur një përdorues imazhe të qarta kristal. Është e efektshme për video ose lojëra të cilësisë të lartë.
		Middle	Cilësia e figurës të optimizuar shfaqet kur një përdorues dëshiron imazhe midis modaliteteve të ulëta dhe të larta për shikim të rehatshëm. Është e efektshme për videot UCC ose SD.
		Low	Cilësia e figurës të optimizuar shfaqet kur një përdorues dëshiron figura të qeta dhe natyrale. Është e efektshme për figurat me lëvizje të ngadaltë ose imazhet e palëvizshme.
		Off	Zgjidhni këtë opsion për shikim të përditshëm. SUPER RESOLUTION+ fiket në këtë modalitet.
	Sharpness	Rregullon qartësinë e ekranit.	
	Black Level	Vendos nivelin e zhvendosjes (vetëm për HDMI). • Offset (Zhvendosja): si referencë për sinjal video, kjo është ngjyra më e errët që mund të shfaqë ekranin.	
		High	Ruan raportin aktual të kontrastit të ekranit.
	DFC	Low	Ul nivelin e të zezës dhe ngre nivelin e të bardhës nga raporti aktual i kontrastit të ekranit.
		On	Rregullon automatikisht ndriçimin sipas ekranit.
	Game Adjust	Response Time	Off
High			Vendos kohën e reagimit në High (E lartë).
Middle			Vendos kohën e reagimit në Middle (Mesatare).
Low			Vendos kohën e reagimit në Low (E ulët).
Off			Vendos kohën e reagimit në Off.





SHËNIM

- Kjo është zëvendësuese për përdoruesin që ka dobësi në dallimin e ngjyrave. Prandaj nëse nuk ndiheni rehat me ekranin, ju lutem fikeni këtë funksion.
- Ky funksion nuk mund të dallojë disa ngjyra në disa imazhe.

Game Adjust	FreeSync	<p>Ofron figura natyrale dhe pa probleme duke sinkronizuar frekuencën vertikale të sinjalit hyrës me atë të sinjalit dalës.</p> <p> KUJDES</p> <ul style="list-style-type: none"> • Ndërfaqe e suportuar: DisplayPort/HDMI. • Kartë Grafike e Suportuar: Është e nevojshme një kartë grafike që suporton FreeSync AMD. • Versioni i Suportuar: Sigurohuni që të rinovoni kartën grafike me drajverin më të fundit. • Për më tepër informacion dhe kërkesa, referojuni faqes së internetit AMD në http://www.amd.com/FreeSync. • FreeSync dhe 1ms Motion Blur Reduction nuk mund të aktivizohet në të njëjtën kohë.
		<p>On Funksioni FreeSync aktiv.</p> <p>Off Funksioni FreeSync joaktiv.</p>
	Black Stabilizer (Stabilizuesi i të zezës)	<p>Black Stabilizer (Stabilizuesi i të zezës) : Mund ta kontrolloni kontrastin e të zezës për të përfutur qartësi më të madhe në skenat e errëta.</p> <p>Rritja e vlerës së Black Stabilizer (stabilizuesit të së zezës) ndriçon zonën e nivelit të ulët gri të ekranit. (Mund të dallosh lehtë objektet në ekranet e lojërave të errëta.)</p> <p>Reduktimi i vlerës së Black Stabilizer (Stabilizuesi i të zezës) errëson zonën me nivel të ulët gri dhe rrit kontrastin dinamik në ekran.</p>
	1ms Motion Blur Reduction	<p>On Ky modalitet minimizon turbullimin e lëvizjes në videot me lëvizje të shpejta. Për të marrë plotësisht përparësinë që ofron ky funksion, përzgjidhni 1920 x 1080 @ 75 Hz përpara se të aktivizoni 1ms Motion Blur Reduction (Reduktimin e Turbullimit të Lëvizjes 1ms).</p> <p></p> <p>Ky Funksion është i disponueshëm për frekuencën vertikale 75Hz. (Vetëm HDMI / DisplayPort.)</p> <p>Off Deaktivizoni/Fikni 1ms Motion Blur Reduction (Reduktimin e Turbullimit të Lëvizjes 1ms).</p> <p></p>
		<p> SHËNIM</p> <ul style="list-style-type: none"> • Për të ulur turbullimin e lëvizjes, ndriçimi është reduktuar me kontrollin e retroiluminimit. • 1ms Motion Blur Reduction (Reduktimin e Turbullimit të Lëvizjes 1ms) dhe funksion FreeSync nuk mund të përdoren në të njëjtën kohë. • Ky funksion është i optimizuar për lojëra. • Rekomandohet fikja, kur ju përdorni funksionin e lojreve.
	Cross Hair	<p>Shenjuesi mundëson një shenjë në qendër të ekranit për Lojërat Gjuajtësi në Vetën e Parë (FPS). Përdoruesit mund të zgjedhin cross hairs (Shenjuesi) që i përshtatet mjedisit të tyre të lojërave në mesin e katër cross hairs (Shenjuesi) të ndryshëm.</p> <ul style="list-style-type: none"> • Kur monitori është i fikur ose kalon në modalitetin e kursimit të energjisë, funksioni Cross Hair (Shenjuesi) fiket automatikisht.

Color Adjust	Gamma	Sa më e lartë të jetë vlera gama, aq më i errët bëhet imazhi. Në të njëjtën mënyrë, sa më e ulët të jetë vlera gama, aq më i hapur bëhet imazhi. Nëse nuk keni nevojë të rregulloni parametrat gama, zgjidhni Off (Deaktivizo).
	Color Temp	Zgjedh ngjyrën e figurës të paracaktuar nga fabrika. Warm (E ngrohtë): Vendos ngjyrën e ekranit në një tonalitet më të kuq. Medium (Mesatare): Vendos ngjyrën e ekranit në një tonalitet midis të kuqes dhe blusë. Cool (E freskët): Vendos ngjyrën e ekranit në një tonalitet më blu. Custom: Përdoruesi mund ta rregullojë atë në të kuqe, jeshile, ose blu me opsionin e personalizimit.
	Red/Green/Blue	Ju mund t'i personalizoni ngjyrat e figurës duke përdorur ngjyrat e kuqe, e gjelbër dhe blu.
	Six Color	Plotëson kërkesat e përdoruesit për ngjyra përmes rregullimit të ngjyrave dhe ngopjen e gjashtë ngjyrave (Red_Hue, Red_Saturation, Green_Hue, Green_Saturation, Blue_Hue, Blue_Saturation, Cyan_Hue, Cyan_Saturation, Magenta_Hue, Magenta_Saturation, Yellow_Hue, Yellow_Saturation) dhe ruajtjes së cilësimeve. *Hue: Rregullon tonalitetin e ekranit. *Saturation: Rregullon ngopjen e ngjyrave të ekranit. Sa më e ulët të jetë vlera, aq më pak të ngopura dhe të ndritshme bëhen ngjyrat. Sa më e lartë të jetë vlera, aq më shumë të ngopura dhe të ndritshme bëhen ngjyrat.
	Reset	Rikthen cilësimet e ngjyrave në cilësimet e paracaktuara.
Display	Horizontal	Për të lëvizur figurën majtas dhe djathtas.
	Vertical	Për të lëvizur figurën lart dhe poshtë.
	Clock	Për të minimizuar çdo pengesë ose vijë vertikale të dukshme në sfondin e ekranit. Gjithashtu do të ndryshojë përmasa e ekranit horizontal.
	Phase	Për të rregulluar fokusin e ekranit. Kjo ju lejon të hiqni çdo zhurmë horizontale dhe të pastroni ose qartësoni imazhin e personazheve.

Personalizimi i cilësimeve

Menyja > General	Përshkrimi
Language	Për të zgjedhur gjuhën në të cilën shfaqen emrat e kontrollit.
Power LED	Ndez/fik treguesin e energjisë në anën e përparme të monitorit.
	On Treguesi i energjisë ndizet automatikisht.
	Off Treguesi i energjisë fiket.
Automatic Standby	Monitori do të kalojë automatikisht në modalitetin e pritjes pas një kohe të caktuar.
Resolution	Përdoruesi mund të vendosë rezolucionin e dëshiruar. Ky opsion aktivizohet vetëm kur rezolucioni i ekranit në kompjuterin tuaj është vendosur si më poshtë (vetëm për D-SUB).
	 SHËNIM Funkcioni aktivizohet vetëm kur rezolucioni i ekranit në kompjuterin tuaj vendoset si më poshtë, përveç nëse dalja e rezolucionit të PC është e gabuar.
	1024x768, 1280x768, 1360x768, 1366x768, Off
	1280x960, 1600x900, Off
	1440x900, 1600x900, Off
OSD Lock	Parandalon futjen e kodit të gabuar.
	On Futja e çelësit është e çaktivizuar.
	 SHËNIM <ul style="list-style-type: none"> Të gjitha funksionet janë joaktive përveç Brightness (Ndriçimi), Contrast (Kontrasti), Volume (Volumi) te Quick Settings (Cilësimet e shpejta) te Input (Hyrja) dhe OSD Lock (Bllokimi i menyve) te General (Të përgjithshme).
	Off Futja e çelësit është e aktivizuar.

Menyja > Auto Configuration	Përshkrimi
Do you want to Auto Configuration?	
Yes	Përdorni Auto Configuration (Konfigurimin Automatik) për shfaqje optimale në D-SUB.
Cancel	Anuloni zgjedhjen

SHËNIM

- Ky funksion do të jetë aktiv vetëm në hyrjen analoge.

Menyja > Reset	Përshkrimi
Do you want to reset your settings?	
Reset	Rikthehet në cilësimet e paracaktuara.
Cancel	Anuloni zgjedhjen

ZGJIDHJA E PROBLEMEVE

Kontrolloni si më poshtë përpara se të kërkon shërbimin teknik.

Nuk ka figurë	
A është futur monitori në prizë?	<ul style="list-style-type: none"> Kontrolloni nëse kordoni elektrik është lidhur siç duhet në prizë.
A është ndezur treguesi i energjisë?	<ul style="list-style-type: none"> Shtypni butonin e ndezjes.
A shikoni në ekran mesazhin "Out of Range" (JASHTË RREZES)?	<ul style="list-style-type: none"> Ky mesazh shfaqet kur sinjali nga kompjuteri (karta grafike) është tej kufirit të frekuencës horizontale ose vertikale të ekranit. Shikoni seksionin "Specifikimet" të këtij manuali dhe rikonfiguroni ekranin.
A shikoni në ekran mesazhin "NO SIGNAL" ?	<ul style="list-style-type: none"> Pasi monitori të jetë në "NO SIGNAL", monitori kalon në modalitetin DPM. Kjo shfaqet kur kabloja e sinjalit ndërmjet kompjuterit dhe monitorit mungon ose është shkëputur. Kontrolloni kabllo dhe lidheni sërish.

Nuk mund t'i kontrolloni disa funksione në OSD?	
Nuk mund të zgjidhni disa menu në OSD?	<ul style="list-style-type: none"> Mund të zhblokoni kontrollet OSD në çdo kohë duke hyrë në menunë e kyçit OSD dhe duke i ndryshuar artikujt në joaktiv.



KUJDES

- Kontrolloni te **Control Panel ► Display ► Settings** dhe shikoni nëse ka ndryshuar frekuenca ose rezolucioni. Nëse po, rivendoseni kartën grafike në rezolucionin e rekomanduar.
- Nëse nuk zgjidhet rezolucioni i rekomanduar (rezolucioni optimal), gërmat mund të duken të turbullta dhe figura mund të zbehet, të shkurtohet ose të anohet. Sigurohuni të zgjidhni rezolucionin e rekomanduar.
- Mënyra e cilësimit mund të ndryshojë nga kompjuteri dhe O/S (sistemi operativ), dhe rezolucioni i lartpërmendur mund të mos mbështetet nga karta grafike. Në këtë rast, ju lutemi pyesni prodhuesin e kompjuterit ose të kartës grafike.

Imazhi i shfaqur nuk është i saktë	
Ngjyra e ekranit është mono ose jonormale.	<ul style="list-style-type: none"> Kontrolloni nëse kabloja e sinjalit është lidhur siç duhet dhe përdorni kaçavidë për ta shtrënguar nëse paraqitet nevoja. Sigurohuni që karta grafike të jetë e futur mirë në fole. Vendosni cilësimin e ngjyrës më të lartë se 24 bit (ngjyra reale) te Control Panel ► Settings.
Ekrani vezullon.	<ul style="list-style-type: none"> Kontrolloni nëse ekrani është caktuar në modalitet alternimi dhe nëse po, ndryshojeni në rezolucionin e rekomanduar.

A shikoni mesazh "Unrecognized monitor, Plug&Play (VESA DDC) monitor found" (U gjet monitor i panjohur, Plug&Play (VESA DDC))?	
E keni instaluar drajverin e ekranit?	<ul style="list-style-type: none"> Sigurohuni të instaloni drajverin e ekranit nga CD (ose disketa) e drajverit të ekranit që vjen bashkë me monitorin. Ose mund dhe ta shkarkoni drajverin nga faqja jonë në internet: http://www.lg.com. Sigurohuni të kontrolloni nëse karta grafike mbështet funksionin Plug&Play.

Shfaqje të dridhjeve	
Nëse nuk e keni vendosur koordinimin e rekomanduar?	<ul style="list-style-type: none"> Do të shfaqë dridhje nëse përdorni koordinimin e HDMI 1080i 60/50 Hz, Prandaj ju lutem vendoseni koordinimin në 1080P e cila është metoda e rekomanduar.

SPECIFIKIMET

24MP59G

Ekрани LCD	Lloji	TFT (Transistor me shtresë të hollë) Ekran LCD (Ekran me kristale të lëngshme)
	Distanca e pikëzave	0,2745 mm x 0,2745 mm
Rezolucioni	Rezolucioni maksimal	1920 x 1080 në 75 Hz (VetëmHDMI / DisplayPort.) 1920 x 1080 në 60 Hz (D-sub)
	Rezolucioni i rekomanduar	1920 x 1080 në 60 Hz
Sinjali i videos	Frekuenca horizontale	HDMI : 30 KHz deri në 85 KHz DP : 30 KHz deri në 85 KHz D-SUB : 30 KHz deri në 85 KHz
	Frekuenca vertikale	HDMI : 40 Hz deri në 75 Hz DP : 40 Hz deri në 75 Hz D-SUB : 40 Hz deri në 75 Hz
	Sinkronizimi	Sinkr. i ndarë, Dixhital.
Bashkuesi i hyrjes	HDMI IN, DP(DisplayPort) IN, D-SUB IN, HP OUT	
Hyrja e rrymës	19 V --- 1,3 A	
Konsumi i energjisë	Modaliteti aktiv: 17,1 W tipik (ENERGY STAR® standard) * 22 W tipik (Kondicioni Outing) ** Modaliteti i gjumit ≤ 0,3 W Modaliteti joaktiv ≤ 0,3 W	
Përshtatësi AC-DC	Lloji ADS-40SG-19-3 19032G, prodhuar nga SHENZHEN HONOR ELECTRONIC ose Lloji ADS-40FSG-19 19032GPG-1, prodhuar nga SHENZHEN HONOR ELECTRONIC ose Lloji ADS-40FSG-19 19032GPBR-1, prodhuar nga SHENZHEN HONOR ELECTRONIC ose Lloji ADS-40FSG-19 19032GPI-1, prodhuar nga SHENZHEN HONOR ELECTRONIC ose Lloji ADS-40FSG-19 19032GPCU-1, prodhuar nga SHENZHEN HONOR ELECTRONIC ose Lloji ADS-32FSG-19 19032EPCU-1L, prodhuar nga SHENZHEN HONOR ELECTRONIC ose Lloji LCAP21A, prodhuar nga LIEN CHANG ELECTRONIC ENTERPRISE ose Lloji LCAP26A-A, prodhuar nga LIEN CHANG ELECTRONIC ENTERPRISE ose Lloji LCAP26A-E, prodhuar nga LIEN CHANG ELECTRONIC ENTERPRISE ose Lloji LCAP26A-I, prodhuar nga LIEN CHANG ELECTRONIC ENTERPRISE ose Lloji LCAP26A-B, prodhuar nga LIEN CHANG ELECTRONIC ENTERPRISE ose Lloji LCAP51A, prodhuar nga LIEN CHANG ELECTRONIC ENTERPRISE ose Lloji PA-1031-23, prodhuar nga Lite-On Technology Corporation Dalja: 19 V --- 1,7 A	
Kushtet e mjedisit	Temperatura gjatë punës Lagështia gjatë punës	0 °C deri në 40 °C Më pak se 80 %
	Temperatura gjatë ruajtjes Lagështia gjatë ruajtjes	-20 °C deri në 60 °C Më pak se 85 %
Përmasat	Madhësia e monitorit (Gjerësi x Lartësi x Thellësi)	
	Me mbështetëse	550,5 mm x 419,9 mm x 204,1 mm
	Pa mbështetëse	550,5 mm x 332,1 mm x 85,5 mm
Pesha (pa paketim)	Me mbështetëse	3,2 kg
	Pa mbështetëse	2,8 kg

Specifikimet e produktit të treguara më lart mund të ndryshojnë pa paralajmërim për arsye të përmirësimit të funksioneve të produktit.

* Niveli i konsumit të energjisë mund të jetë i ndryshëm sipas kushteve të punimit dhe parametrave të monitorit.

* Konsumi i energjisë në metodën Ndezur matet me standardin e testit të ENERGY STAR®.

** Konsumi i energjisë në modalitetin ON/E aktivizuar është matur me standardin e testimit LGE (Modeli i Plotë i Bardhë, Rezolucioni Maksimal)

SPECIFIKIMET

27MP59G

Ekрани LCD	Lloji	TFT (Transistor me shtresë të hollë) Ekran LCD (Ekran me kristale të lëngshme)
	Distanca e pikëzave	0,3114 mm x 0,3114 mm
Rezolucioni	Rezolucioni maksimal	1920 x 1080 në 75 Hz (VetëmHDMI / DisplayPort.)
		1920 x 1080 në 60 Hz (D-sub)
	Rezolucioni i rekomanduar	1920 x 1080 në 60 Hz
Sinjali i videos	Frekuenca horizontale	HDMI : 30 KHz deri në 85 KHz DP : 30 KHz deri në 85 KHz D-SUB : 30 KHz deri në 85 KHz
	Frekuenca vertikale	HDMI : 40 Hz deri në 75 Hz DP : 40 Hz deri në 75 Hz D-SUB : 40 Hz deri në 75 Hz
	Sinkronizimi	Sinkr. i ndarë, dixhital.
Bashkuesi i hyrjes	HDMI IN, DP(DisplayPort) IN, D-SUB IN, HP OUT	
Hyrja e rrymës	19 V --- 1,6 A	
Konsumi i energjisë	Modaliteti aktiv: 20,3 W tipik (ENERGY STAR® standard) * 26,5 W tipik (Kondicioni Outing) ** Modaliteti i gjumit ≤ 0,3 W Modaliteti joaktiv ≤ 0,3 W	
Përshtatësi AC-DC	Lloji ADS-45SN-19-3 19040G, prodhuar nga SHENZHEN HONOR ELECTRONIC ose Lloji LCAP21C, prodhuar nga LIEN CHANG ELECTRONIC ENTERPRISE ose Lloji LCAP26B-E, prodhuar nga LIEN CHANG ELECTRONIC ENTERPRISE	
	Dalja: 19 V --- 2,1 A	
Kushtet e mjedisit	Temperatura gjatë punës	0 °C deri në 40 °C
	Lagështia gjatë punës	Më pak se 80 %
	Temperatura gjatë ruajtjes	-20 °C deri në 60 °C
	Lagështia gjatë ruajtjes	Më pak se 85 %
Përmasat	Madhësia e monitorit (Gjerësi x Lartësi x Thellësi)	
	Me mbështetëse	634,1 mm x 470,5 mm x 204,1 mm
	Pa mbështetëse	634,1 mm x 382,7 mm x 91,1 mm
Pesha (pa paketim)	Me mbështetëse	4,3 kg
	Pa mbështetëse	3,9 kg

Specifikimet e produktit të treguara më lart mund të ndryshojnë pa paralajmërim për arsye të përmirësimit të funksioneve të produktit.

* Niveli i konsumit të energjisë mund të jetë i ndryshëm sipas kushteve të punimit dhe parametrave të monitorit.

* Konsumi i energjisë në metodën Ndezur matet me standardin e testit të ENERGY STAR®.

** Konsumi i energjisë në modalitin ON/E aktivizuar është matur me standardin e testimit LGE (Modeli i Plotë i Bardhë, Rezolucioni Maksimal)

Modalitete të paracaktuara (rezolucioni)

D-SUB / HDMI / DP PC Kohëzgjatja

Modalitete të ekranit (rezolucioni)	Frekuenca horizontale (kHz)	Frekuenca vertikale (Hz)	Polariteti (H/V)	
720 x 400	31,468	70	-/+	
640 x 480	31,469	60	-/-	
640 x 480	37,500	75	-/-	
800 x 600	37,879	60	+/+	
800 x 600	46,875	75	+/+	
1024 x 768	48,363	60	-/-	
1024 x 768	60,023	75	+/+	
1152 x 864	67,500	75	+/+	
1280 x 1024	63,981	60	+/+	
1280 x 1024	79,976	75	+/+	
1680 x 1050	65,290	60	-/+	
1920 x 1080	67,500	60	+/+	Modaliteti i rekomanduar
1920 x 1080	83,89	75	+/+	(VetëmHDMI / DisplayPort.)

HDMI AV Kohëzgjatja

Metoda e suportit të fabrikës(Metoda e Paravendosur)	Frekuenca horizontale (kHz)	Frekuenca vertikale (Hz)	HDMI
480P	31,50	60	0
576P	31,25	50	0
720P	37,50	50	0
720P	45,00	60	0
1080P	56,25	50	0
1080P	67,50	60	0 Modaliteti i rekomanduar

Treguesi

Modaliteti	Ngjyra LED
Modaliteti aktiv	I bardhë
Modaliteti i gjumit	Joaktiv
Modaliteti joaktiv	Joaktiv



Sigurohuni të lexoni masat paraprake të sigurisë përpara se të përdorni produktin.

Mbajeni manualin e përdorimit (CD) në vend prej ku mund ta merrni lehtë për të referencë në të ardhmen.

Modeli dhe numri i serisë i monitorit ndodhet në pjesën e pasme dhe në njërën anë të monitorit. Shënojeni më poshtë nëse do t'ju nevojitet ndonjëherë shërbimi.

MODELI _____

NR. I SERISË _____



ENERGY STAR® is a set of power-saving guidelines issued by the U.S. Environmental Protection Agency (EPA).

As an ENERGY STAR® Partner LGE U. S. A., Inc. has determined that this product meets the ENERGY STAR® guidelines for energy efficiency.

Refer to ENERGYSTAR.gov for more information on the ENERGY STAR® program.