

Посібник Користувача МОНІТОР IPS LED (МОНІТОР LED*)

*Монітори LG LED — це ПК-монітори зі світлодіодною підсвіткою.

Уважно прочитайте цей посібник, перш ніж вмикати пристрій, і збережіть посібник для довідки у майбутньому.

МОДЕЛЬ МОНІТОРА IPS LED

24MP59G

27MP59G

ЗМІСТ

ЛІЦЕНЗІЯ ----- 3

ВСТАНОВЛЕННЯ ТА ПІДГОТОВКА ----- 4

- Комплектація виробу ----- 4
- Підтримувані драйвери і програмне забезпечення ----- 5
- Кнопка джойстика ----- 6
 - Як користуватися кнопкою джойстика
 - Вхідні роз'єми
- Перенесення та піднімання монітора -- 8
- Встановлення монітора ----- 9
 - Під'єднання основи підставки
 - Встановлення на столі
 - Використання тримача кабелю

КОРИСТУВАННЯ МОНІТОРОМ -12

- Під'єднання до комп'ютера ----- 12
 - З'єднання D-SUB
 - З'єднання HDMI
 - З'єднання DisplayPort
- Під'єднання аудіовідеопристроїв ----- 13
 - З'єднання HDMI
- Під'єднання периферійного обладнання 14
 - Під'єднання навушників

НАЛАШТУВАННЯ КОРИСТУВАЧА -15

УСУНЕННЯ НЕСПРАВНОСТЕЙ - 21

ТЕХНІЧНІ ХАРАКТЕРИСТИКИ-22

- Доступні режими (роздільна здатність) 24
- Індикатор ----- 24

ЛІЦЕНЗІЯ

У різних моделях використано різні ліцензії. Докладніше про ліцензії читайте на сайті www.lg.com.



HDMI, HDMI High-Definition Multimedia Interface та логотип HDMI є торговельними марками або зареєстрованими торговельними марками HDMI Licensing Administrator, Inc. в США та інших країнах.

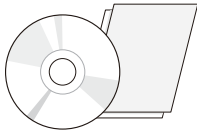
Наступна інформація поширюється лише на монітори, що реалізуються на європейському ринку та відповідають вимогам Директиви ErP:

- * Цей монітор налаштований на автоматичне вимкнення через 4 години після активації дисплею у разі, якщо протягом зазначеного часу користувач не вчиняв жодних дій із дисплеєм.
- * Для деактивації цього налаштування встановіть «Вимк.» у відповідній опції екранного меню Automatic Standby (автоматичний перехід до режиму очікування)».

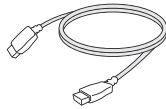
ВСТАНОВЛЕННЯ ТА ПІДГОТОВКА

Комплектація виробу

Перевірте наявність перелічених елементів в упаковці. Якщо якогось компонента бракує, зверніться до місцевого постачальника, у якого Ви придбали виріб. Зображення у цьому посібнику можуть відрізнятися від дійсного вигляду виробу та аксесуарів.



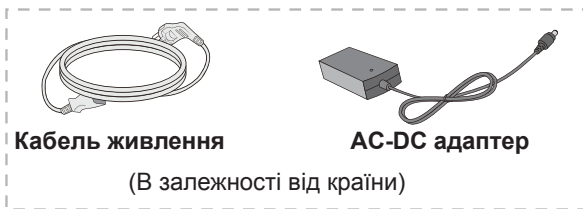
Компакт-диск (посібник користувача)/карта



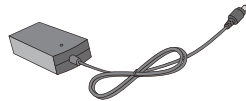
Кабель HDMI
(у деяких країнах цей кабель не постачається в комплекті з виробом)



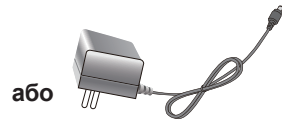
Кабель D-SUB
(у деяких країнах цей кабель не постачається в комплекті з виробом)



Кабель живлення
(В залежності від країни)



AC-DC адаптер

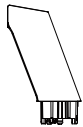


або

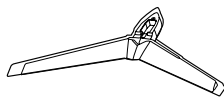
AC-DC адаптер
(В залежності від країни)



Кабель DisplayPort
(у деяких країнах цей кабель не постачається в комплекті з виробом)



Кронштейн підставки



Основа підставки



Тримач кабелю

 **УВАГА**

- Для гарантії безпеки та належного функціонування виробу використовуйте лише оригінальні аксесуари.
- Гарантія не поширюється на будь-які пошкодження або травми, спричинені використанням нелицензійних виробів.
- Рекомендуємо використовувати аксесуари з комплекту.
- Якщо використовуються універсальні кабелі, не сертифіковані компанією LG, зображення може бути відсутнє або відображатися з перешкодами.

 **ПРИМІТКА**

- Зображення у цьому посібнику можуть відрізнятися від дійсного вигляду аксесуарів.
- Технічні характеристики виробу або зміст цього посібника може бути змінено без попередження у зв'язку із вдосконаленням виробу.
- Щоб придбати додаткове приладдя, відвідайте магазин електротехніки або інтернет-магазин чи зверніться до продавця, у якого ви придбали виріб.

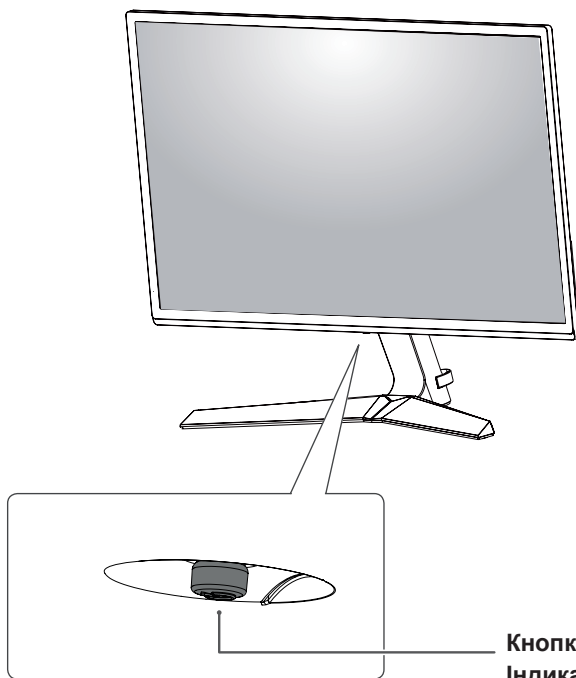
Підтримувані драйвери і програмне забезпечення

Перегляньте, які драйвери і програмне забезпечення підтримуються вашим пристроєм; дивіться посібники на компакт-диску, який додається до пристрою.

Драйвери і програмне забезпечення	Важливість встановлення	24MP59G 27MP59G
Драйвер монітора	Рекомендовано	○
OnScreen Control	Рекомендовано	○

- Необхідно і рекомендовано: можна завантажити і встановити найновішу версію з компакт-диска, який додається, або з веб-сайту LGE (www.lg.com).
- На вибір: можна завантажити і встановити найновішу версію з веб-сайту LGE (www.lg.com).

Кнопка джойстика



Кнопка джойстика/
Індикатор живлення

- Світиться: живлення увімкнено
- Не світиться: живлення вимкнено

Як користуватися кнопкою джойстика

Для управління функціями натискайте кнопку джойстика або натискайте кнопку джойстика ліворуч/праворуч.

Базові функції

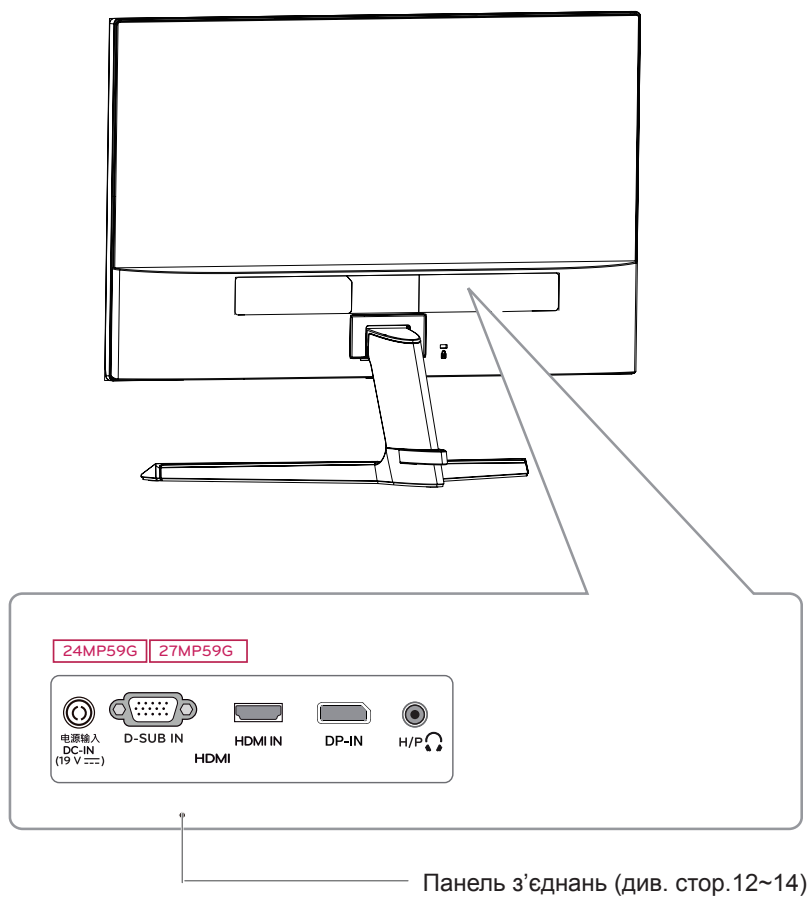
		Увімкнення живлення	Щоб увімкнути монітор, натисніть кнопку джойстика пальцем один раз.
		Вимкнення живлення	Щоб вимкнути монітор, натисніть і утримуйте кнопку джойстика пальцем.
		Регулювання гучності	Для регулювання гучності натискайте кнопку джойстика ліворуч/праворуч.



ПРИМІТКА

- Кнопка джойстика розташована внизу монітора.

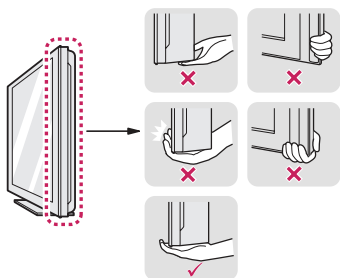
Вхідні роз'єми



Перенесення та піднімання монітора

Переносячи або піднімаючи монітор, дотримуйтесь цих вказівок, щоб запобігти появі подряпин чи пошкодженню монітора та гарантувати безпечне транспортування незалежно від форми та розміру монітора.

- Радимо транспортувати монітор в його оригінальній коробці та пакувальному матеріалі.
- Перш ніж переносити чи піднімати монітор, від'єднайте кабель живлення та всі інші кабелі.
- Надійно тримайте монітор за рамку внизу та вгорі. Не тримайте безпосередньо за екран.



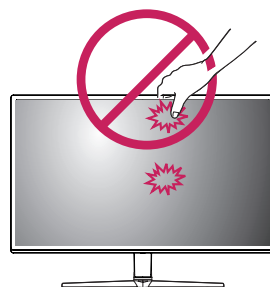
- Тримайте монітор екраном від себе, щоб не подряпати екран.



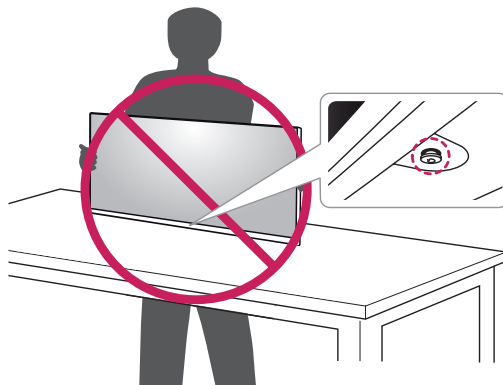
- Переносячи монітор, оберігайте його від сильних струсів та вібрацій.
- Переносячи монітор, тримайте його вертикально, не повертайте його на бік і не нахиляйте.

УВАГА

- Наскільки це можливо, намагайтеся не торкатися екрана монітора. Це може призвести до пошкодження екрана або окремих пікселів, що формують зображення.



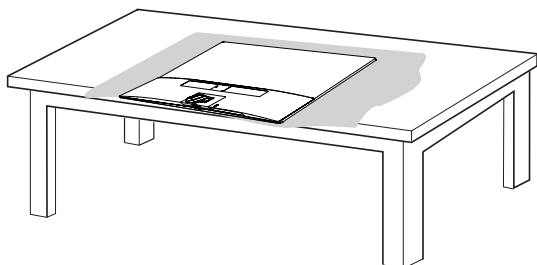
- Якщо використовувати монітор без підставки, кнопка джойстика може заважати його стійкому розташуванню, через що монітор може впасти і пошкодитися або травмувати користувача. Окрім цього, кнопка джойстика може некоректно працювати в такій ситуації.



Встановлення монітора

Під'єднання основи підставки

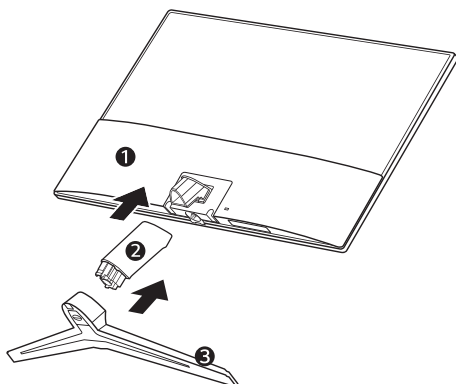
1



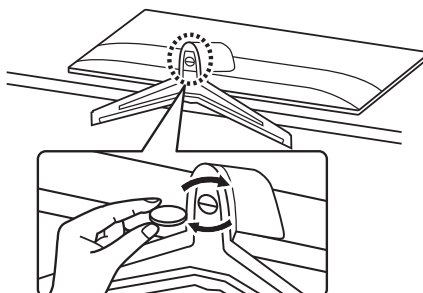
УВАГА

- Щоб захистити екран від подряпин, кладіть його на м'яку тканину.

2



3



ПОПЕРЕДЖЕННЯ

- Для запобігання ушкодження пальців та ніг під час монтажу опори та бази слід триматися за базу.



УВАГА

- Зображення в цьому документі стосуються типових операцій, а тому можуть відрізнятися від фактичного вигляду виробу.
- Не носіть монітор догори низом, тримаючи лише за основу підставки. Унаслідок цього монітор може випасти з підставки та завдати тілесних ушкоджень.
- Піднімаючи або переносючи монітор, не торкайтеся екрана. Застосовуючи силу до екрана монітора, можна його пошкодити.
- Не застосовуйте сторонні речовини (мастила, змазки тощо) до гвинтів, збираючи виріб. (Інакше можна пошкодити виріб).
- Не застосовуйте надмірну силу, закручуючи гвинти, щоб не пошкодити монітор. Такі пошкодження не підпадають під дію гарантії.



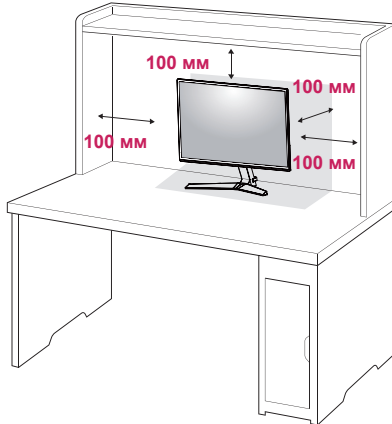
ПРИМІТКА

- Щоб розібрати підставку, потрібно виконати процедуру її збирання у зворотному порядку.

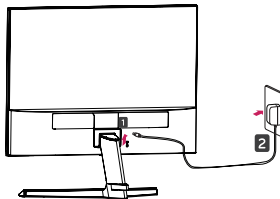
Встановлення на столі

- 1 Підніміть монітор і поставте його вертикально на столі.

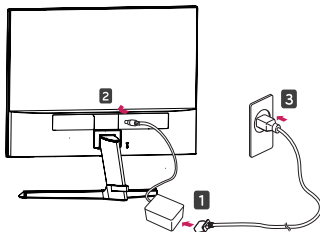
Для належної вентиляції відстань від монітора до стіни має становити не менше 100 мм.



- 2 Під'єднайте адаптер змінного-постійного струму та кабель живлення до розетки.



або



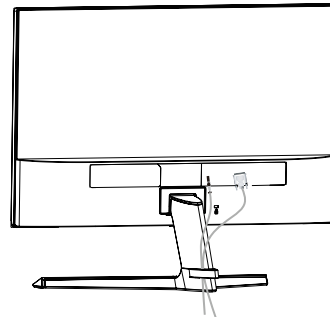
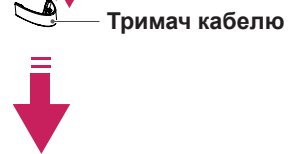
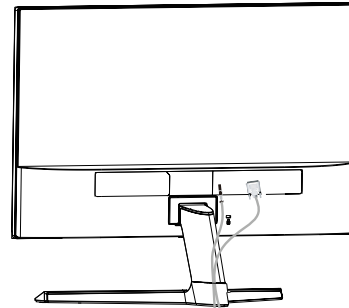
- 3 Натисніть кнопку джойстика внизу монітора, щоб увімкнути монітор.



УВАГА

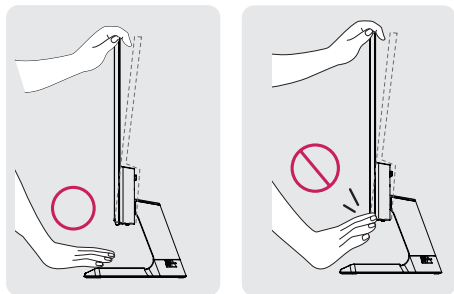
- Перед тим як переносити або встановлювати монітор, від'єднайте кабель живлення. Недотримання цієї вимоги може призвести до ураження електричним струмом.

Використання тримача кабелю

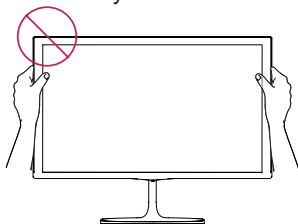


! ПОПЕРЕДЖЕННЯ

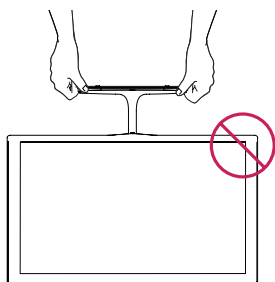
Регулюючи кут нахилу, не тримайте за нижній край корпусу монітора, як зображено на малюнку нижче, оскільки таким чином можна травмувати пальці.



Не торкайтеся екрана та не тисніть на нього під час регулювання кута.

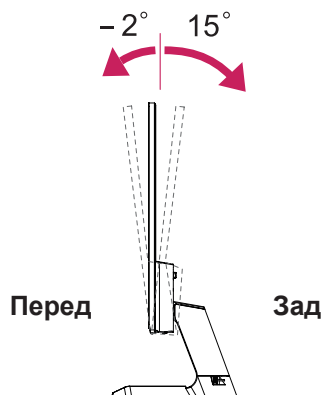


Не слід тримати пристрій, як показано на малюнку нижче. У цьому положенні екран монітору може від'єднатися від основи опори та травмувати вас.



! ПРИМІТКА

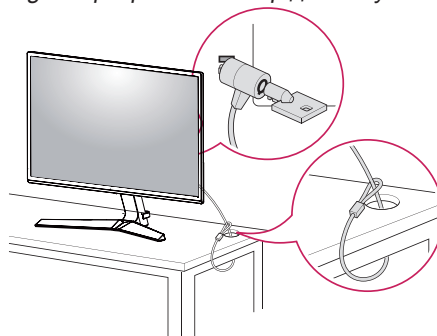
Кут нахилу монітора можна регулювати в межах від +15 до -2 градусів для зручності огляду.



Використання системи безпеки Kensington

Роз'єм для під'єднання системи безпеки Kensington розташований на задній панелі монітора. Детальніше про встановлення і використання читайте в посібнику, який додається до системи безпеки Kensington, або на веб-сайті <http://www.kensington.com>.

За допомогою кабелю системи безпеки Kensington прикріпіть монітор до столу.



! ПРИМІТКА

- Систему безпеки Kensington можна придбати окремо. Вони продаються в більшості магазинів електроніки.

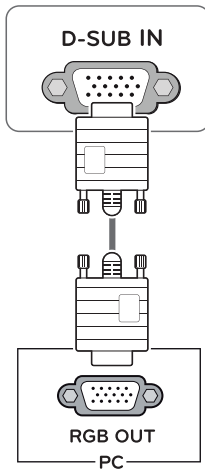
КОРИСТУВАННЯ МОНІТОРОМ

Під'єднання до комп'ютера

- Ця модель монітора підтримує функцію Plug & Play*.
*Plug & Play – це функція автоматичного розпізнання пристрою комп'ютером, яка дає змогу користуватися пристроєм одразу після його підключення без додаткового налаштування або іншого втручання з боку користувача.

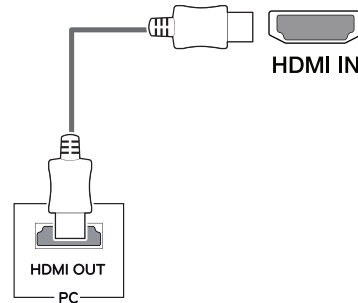
З'єднання D-SUB

Забезпечує передачу аналогового відеосигналу з ПК на монітор. Під'єднайте монітор до ПК за допомогою 15-контактного сигнального кабелю D-sub, як показано на малюнках.



З'єднання HDMI

Здійснює передачу цифрових відео- та аудіосигналів від ПК до монітора. Під'єднайте ПК до монітора за допомогою HDMI-кабелю, як зазначено на малюнках нижче.



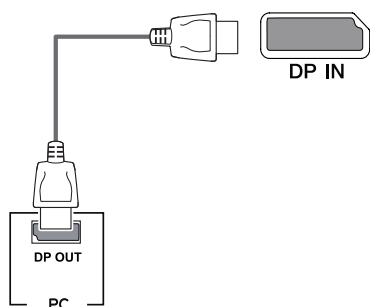
! ПРИМІТКА

- У разі використання ПК з інтерфейсом HDMI можуть виникати проблеми з сумісністю.
- Використовуйте сертифікований кабель із логотипом HDMI. Нехтування цією вимогою може призвести до помилок з'єднання або може не відобразитися зображення.
- Рекомендовані типи кабелів HDMI
 - Високошвидкісний кабель HDMI®/™
 - Високошвидкісний кабель HDMI®/™ з підтримкою Ethernet

З'єднання DisplayPort

Дозволяє передавати цифрові відео- та аудіо- сигнали з ПК на монітор. Під'єднання ПК до монітора через кабель DisplayPort слід здійснювати, як показано на малюнку нижче.

Натисніть клавішу меню та оберіть джерело входу.



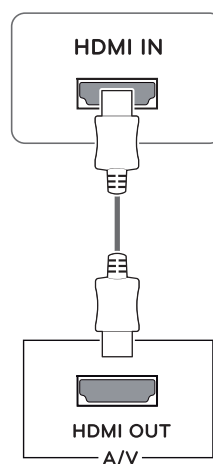
! ПРИМІТКА

- Залежно від версії інтерфейсу DP на ПК відео або звук можуть не відтворюватися.
- Якщо використовуються універсальні кабелі, не сертифіковані компанією LG, зображення може бути відсутнє або відображатися з шумами.

Під'єднання аудіовідеопристроїв

З'єднання HDMI

Здійснює передачу цифрових відео- та аудіосигналів від пристрою AV до монітора. Під'єднайте пристрій AV до монітора за допомогою HDMI-кабелю, як зазначено на малюнках нижче.



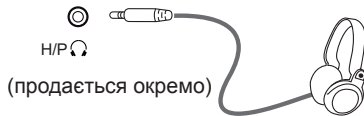
! ПРИМІТКА

- У разі використання ПК з інтерфейсом HDMI можуть виникати проблеми з сумісністю.
- Використовуйте сертифікований кабель із логотипом HDMI. Нехтування цією вимогою може призвести до помилок з'єднання або може не відобразитися зображення.
- Рекомендовані типи кабелів HDMI
 - Високошвидкісний кабель HDMI^{®/™}
 - Високошвидкісний кабель HDMI^{®/™} з підтримкою Ethernet

Під'єднання периферійного обладнання

Під'єднання навушників

Під'єднайте периферійне обладнання до монітора через роз'єм для навушників. Виконуйте з'єднання, як показано на малюнку нижче.

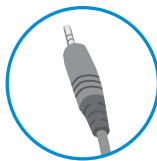


! ПРИМІТКА

- Периферійне обладнання продається окремо.
- Якщо ви використовуєте похилі навушники, можуть виникнути проблеми з підключенням іншого зовнішнього пристрою до монітора. Отже рекомендується використовувати прямі навушники.



Кутовий штекер



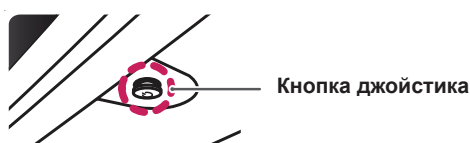
Прямий штекер

- Залежно від налаштувань звуку на ПК та периферійному обладнанні деякі функції навушників та динаміка можуть бути недоступними.

НАЛАШТУВАННЯ КОРИСТУВАЧА

Увімкнення головного меню

- 1 Натисніть кнопку джойстика внизу монітора.
- 2 Щоб встановити параметри, натискайте кнопку джойстика вгору/вниз (▲/▼) або ліворуч/праворуч (◀/▶).
- 3 Натисніть кнопку джойстика ще раз, щоб Закрийте головне меню.




Кнопка	Стан меню	Опис
	Головне меню вимкнено	Увімкнення головного меню.
	Головне меню увімкнено	Закрийте головне меню. (Щоб вимкнути монітор, натисніть та утримуйте цю клавішу)
	◀ Головне меню вимкнено	Регулювання рівня гучності монітора. (Тільки HDMI / DisplayPort).
	◀ Головне меню увімкнено	Перехід до функції вводу.
	▶ Головне меню вимкнено	Регулювання рівня гучності монітора. (Тільки HDMI / DisplayPort).
	▶ Головне меню увімкнено	Вибір функцій меню.
	▲ Головне меню вимкнено	Увімкнення головного меню.
	▲ Головне меню увімкнено	Вимкнення монітора.
	▼ Головне меню вимкнено	Увімкнення головного меню.
	▼ Головне меню увімкнено	Перехід до опції режим гри.

Функції головного меню



Головне меню	Опис
Меню	Налаштування параметрів екрана.
Режим Гра	Тип Зображення можливо змінити на ігровий.
Вхід	Налаштування режиму вводу.
вимк	Вимкнення монітора.
Закрити	Вихід із головного меню.

Налаштування параметрів

Меню > Швидке налаштування	Опис	
Яскравість	Налаштування контрастності кольору та яскравості екрана.	
Контрастність		
Гучність	Регулювання гучності.	
	 ПРИМІТКА <ul style="list-style-type: none"> Вимкнути/увімкнути звук можна натисненням кнопки джойстика у напрямку ▼ у меню регулювання гучності. 	
Коефіцієнт (формат)	Регулювання формату екрана.	
	Широкоформ.	Відтворення відео в широкоекранному режимі незалежно від вхідного відеосигналу.
	Оригінальн.	Відтворення відео відповідно до формату вхідного відеосигналу.
SMART ENERGY SAVING	Високий	Активує високоефективну енергоекономічну функцію SMART ENERGY SAVING, що дозволяє зберігати електроенергію.
	Низький	Активує низькоефективну енергоекономічну функцію SMART ENERGY SAVING, що дозволяє зберігати електроенергію.
	Вимк	Вимикає функцію SMART ENERGY SAVING (Покращене заощадження енергії).

* **SMART ENERGY SAVING** : Економте енергію за допомогою алгоритму компенсації яскравості.

ПРИМІТКА


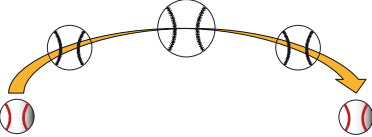


- При користуванні рекомендованим налаштуванням роздільної здатності (1920×1080) зображення на дисплеї в режимах Wide (Широкоформатний) и Original (Похідний) може виглядати однаково.
- Функція формату вимикається у режимі черезрядкового сигналу.
- Збереження даних залежить від панелі. Таким чином, ці значення відрізняються залежно від панелі або постачальника. Якщо для опції SMART ENERGY SAVING (ІНТЕЛЕКТУАЛЬНЕ ЕНЕРГОЗБЕРЕЖЕННЯ) задано параметр високий або низький, яскравість екрану підвищується або знижується залежно від джерела.

Налаштування параметрів

Меню > Зображення	Опис		
Тип Зображення	Персональний	Користувач може налаштувати кожен елемент. Можна відрегулювати колірний режим головного меню.	
	Читач 1	В цьому режимі налаштування екрану оптимізуються для відображення газетного аркушу. Щоб зробити екран яскравішим, скористайтесь відповідною опцією в екранному меню.	
	Читач 2	В цьому режимі налаштування екрану оптимізуються для відтворення мультимедійних фільмів. Щоб зробити екран яскравішим, скористайтесь відповідною опцією в екранному меню.	
	Фото	Оптимізація екрану для перегляду фотографій.	
	Кіно	Оптимізація екрану для покращення візуальних ефектів відео.	
	Кольорова сліпота	Цей режим призначений для користувачів, що страждають на дальтонізм, та забезпечує їм можливість з легкістю розрізнити червоний та зелений кольори.	
	FPS Гра 1	У даному режимі налаштування пристрою оптимізуються під параметри ігор FPS.	
	FPS Гра 2	У даному режимі значення Стабілізатору чорного вище, ніж в FPS Гра 1 . Режим підходить для ігор FPS з дуже темним фоном.	
	Гра RTS	У даному режимі налаштування пристрою оптимізуються під параметри Гра RTS.	
	Персональний(Гра)	У даному режимі користувач може налаштувати різні елементи, включаючи ігрові опції.	
Регулювання зображення	SUPER RESOLUTION+	Високий	Якість зображення оптимізується для відображення кристалево чистих зображень. Ця функція ефективна під час відтворення високоякісного відео або ігор.
		Середній	Якість зображення оптимізується для комфортного перегляду зображення в діапазоні між високим та низьким режимами. Цей режим ефективний для відео в форматі UCC або SD.
		Низький	Якість зображення оптимізується для перегляду більш гладких та природних зображень. Цей режим ефективний під час перегляду малодинамічних відео або нерухомих зображень.
		Вимк	Дану опцію слід використовувати для перегляду відео та зображень у щоденному режимі. В цьому режимі функції SUPER RESOLUTION+ відключені.
	Чіткість	Регулювання чіткості зображення.	
	Рівень чорного	Налаштування рівня зміщення (лише для HDMI). • Offset (Зміщення): орієнтир для відеосигналу – найтемніший колір, який може відобразити монітор.	
		Високий	Збереження поточного рівня контрастності зображення.
		Низький	Зниження рівнів чорного та підвищення рівнів білого порівняно з поточним рівнем контрастності зображення.
DFC	Увімк	Автоматичне налаштування яскравості відповідно до зображення.	
	Вимк	Вимкнення функції DFC.	



! ПРИМІТКА

- Цей допоміжний колір для користувачів які не мають можливості розрізнити кольори. тому, якщо сприйняття з екрану є для вас некомфортним, Будь ласка, вимкніть цю функцію.
- Ця функція не здатна розпізнавати деякі кольори у певних зображеннях.

Регулювання режиму Гра	Час Відгуку	Налаштування часу реагування зображення відповідно до швидкості екрана. За звичних параметрів зображення радимо вибирати пункт "Середній". Для зображення, що швидко рухається, радимо вибирати пункт "Високий". Якщо встановити значення "Високий", можуть виникати залишкові зображення.	
		Високий	Встановлює для часу відповіді значення "Високий".
		Середній	Встановлює для часу відповіді значення "Середній".
		Низький	Встановлює для часу відповіді значення "Низький".
	Вимк	Встановлює для часу відповіді значення "Вимк".	
FreeSync	Ця опція забезпечує ідеальне та природне зображення на екрані завдяки синхронізації вертикальної частоти вхідного сигналу із аналогічним параметром вихідного сигналу.		
	 УВАГА <ul style="list-style-type: none"> • Інтерфейс, що підтримується: дисплейний порт/HDMI. • Графічна карта, що підтримується: потрібна графічна карта із підтримкою FreeSync від AMD. • Версія, що підтримується: обов'язково оновіть драйвер графічної карти. • Додаткову інформацію та детальні вимоги можна дізнатися на веб-сайті AMD http://www.amd.com/FreeSync • Режими FreeSync та 1mc Motion Blur Reduction неможливо активувати одночасно. 		
	Увімк	Функція FreeSync увімкнена.	
Вимк	Функція FreeSync вимкнена.		
Стабілізатор чорного	<p>Black Stabilizer (Стабілізатор чорного) : Ви можете контролювати чорний контраст, щоб мати кращу видимість при темних сценах.</p> <p>Збільшення значення стабілізатора чорного (Black Stabilizer) дає можливість зробити яскравішою область нижнього рівня сірого на екрані. (На темному екрані гри можна легко розрізнити об'єкти.)</p> <p>Зменшення значення параметра Black Stabilizer (Стабілізатор чорного) зменшує яскравість області з низьким рівнем сірого та підвищує динамічну контрастність екрана.</p>		
1mc Motion Blur Reduction	Увімк	<p>Цей режим мінімізує розмитість відеозображення, спричинену швидким рухом об'єктів. Для оптимального використання всіх переваг функції перед активацією 1mc Motion Blur Reduction встановіть параметри 1920 x 1080 при 75 Гц.</p>  <p>Ця функція доступна для вертикальної частоти 75 Гц. (Тільки HDMI / DisplayPort).</p>	
	Вимк	<p>Деактивація функції мінімізації розмитості зображення 1mc Motion Blur Reduction.</p> 	
 ПРИМІТКА <ul style="list-style-type: none"> • Для зменшення розмитості зображення, спричиненої рухом об'єктів, яскравість зменшується за допомогою управління фоновим підсвічуванням. • Функції 1mc Motion Blur Reduction та FreeSync неможливо використовувати одночасно. • Ця функція оптимізована під гральний режим. • Якщо функція гри не використовується, її рекомендується деактивувати. 			

Регулювання режиму Гра	Cross Hair	<p>Функція «Візира лінія» забезпечує наявність позначки в центрі екрану для ігор-шутерів від першої особи (First Person Shooter (FPS)). Користувачі можуть обрати одну з чотирьох доступних cross hair, що найбільш відповідає їхньому ігровому середовищу.</p> <ul style="list-style-type: none"> Під час вимкнення монітора або при переході у режим енергозбереження функція Cross Hair автоматично переходить у положення Вимк.
Регулювання кольору	Гамма	Чим вище значення гама, тим темнішим буде зображення на екрані. І навпаки, чим нижче показник гама, тим світлішим буде зображення. Якщо коригувати налаштування гама непотрібно, оберіть опцію Вимк..
	Темп-ра кольору	Вибір стандартної колірності зображення. Теплий: кольори на екрані матимуть червонуватий відтінок. Середній: кольори на екрані матимуть відтінок, середній між червоним та синім. Холодний: кольори на екрані матимуть синюватий відтінок. Персональний: Користувач може коригувати цей параметр у червоному, зеленому або синьому відтінку.
	Червоний/Зелений/Синій	Можна встановити власні налаштування кольорів зображення за допомогою параметрів "Червоний", "Зелений" і "Синій".
	Шість Кольорів	Можливість індивідуального налаштування колірності шляхом регулювання насиченості шести кольорів (Червоний Відтінок, Червоний Насиченість, Зелений Відтінок, Зелений Насиченість, Синій Відтінок, Синій Насиченість, Блакитний Відтінок, Блакитний Насиченість, Пурпурний Відтінок, Пурпурний Насиченість, Жовтий Відтінок, Жовтий Насиченість) і збереження встановлених налаштувань.
		*Відтінок: Регулювання відтінку зображення. *Насиченість: Регулювання насиченості кольорів. Що нижче значення, то менш насиченими та яскравішими будуть кольори. Що вище значення, то насиченішими та темнішими вони ставатимуть.
Завод. уст-ки	Відновлення стандартних налаштувань кольорів.	
Дисплей	Горизонтальний	Зміщення зображення ліворуч/праворуч.
	Вертикальний	Зміщення зображення угору/униз.
	Частота	Зведення до мінімуму вертикальних смуг на тлі екрану. При цьому також змінюється горизонтальний розмір екрану.
	Фаза	Регулювання фокусу зображення. Ця функція дозволяє усувати горизонтальні перешкоди, а також робити текстове зображення більш чітким або різким.

Налаштування параметрів

Меню > Налаштування	Опис
Мова	Выбор языка отображения названий цветов. Вибір мови відображення найменувань кольорів.
Світлодіод живлення	Увімкнення/вимкнення індикатора живлення на передній панелі монітора.
	Увімк Індикатор живлення вмикатиметься автоматично.
	Вимк Індикатор живлення вимкнено.
Таймер сну	Через певний час монітор автоматично перейде у режим очікування.
Розділ. здатність.	Користувач може задати необхідну роздільну здатність. Цей параметр доступний, тільки тоді коли роздільна здатність екрана на Вашому комп'ютері відповідає наступним вимогам (лише для D-SUB).
	 ПРИМІТКА Ця функція активується у випадку, якщо для роздільної здатності монітора вашого комп'ютера встановлені наступні налаштування (за виключенням невірних параметрів роздільної здатності вихідного сигналу ПК).
	1024x768, 1280x768, 1360x768, 1366x768, Вимк
	1280x960, 1600x900, Вимк
	1440x900, 1600x900, Вимк
Заблокувати екранне меню	Запобігає випадковому натисненню клавіш.
	Увімк Клавіші деактивовано.
	 ПРИМІТКА <ul style="list-style-type: none"> Усі функції будуть неактивними, крім параметрів Яскравість, Контрастність, Гучність і Швидке налаштування у меню Вхід та Заблокувати екранне меню в меню Налаштування.
	Вимк Клавіші активовано.

Меню > Автоконфігурація	Опис
Виконати автоконфігурацію?	
Так	Для забезпечення оптимальних налаштувань зображення в D-SUB використовуйте функцію Автоконфігурація.
Відмінити	Скасування вибору.

ПРИМІТКА

- Дана функція діє тільки у режиму аналогового вводу.

Меню > Завод. уст-ки	Опис
Скинути налаштування?	
Завод. уст-ки	Відновлення заводських налаштувань.
Відмінити	Скасування вибору.

УСУНЕННЯ НЕСПРАВНОСТЕЙ

Перш ніж звертатися у сервісний центр, перегляньте цей розділ.

Зображення відсутнє.	
Чи ввімкнено кабель живлення монітора в розетку електромережі?	<ul style="list-style-type: none"> Перевірте, чи кабель живлення ввімкнено в розетку належним чином.
Чи світиться індикатор живлення?	<ul style="list-style-type: none"> Натисніть кнопку живлення.
На екрані відображається повідомлення "ПОЗА ДІАПАЗОНОМ"?	<ul style="list-style-type: none"> Це повідомлення відображається, якщо сигнал ПК (відеокарти) є поза межами діапазону можливих значень горизонтальної або вертикальної частоти дисплея. Перегляньте розділ "Технічні характеристики" цього посібника і ще раз налаштуйте дисплей.
На екрані відображається повідомлення "ВІДСУТНІСТЬ СИГНАЛУ"?	<ul style="list-style-type: none"> Після активації опції "ВІДСУТНІСТЬ СИГНАЛУ" монітор переходить до режиму DPM. Це повідомлення відображається, якщо кабель передачі сигналу, який з'єднує комп'ютер і монітор, відсутній або від'єднаний. Перевірте кабель і під'єднайте його ще раз.

Чи можливо контролювати якісь функції в екранному меню?	
Чи можливо обирати декілька пунктів у екранному меню?	<ul style="list-style-type: none"> Розблокувати управління екранним меню можливо улюбий час, якщо увійти до розділу блокування екранного меню та змінивши налаштування на «Вимкн.».



УВАГА

- Натисніть **Панель керування ► Дисплей ► Параметри** і перевірте, чи не змінено рекомендовану частоту та роздільну здатність. Якщо так, переналаштуйте відеокарту відповідно до рекомендованих параметрів.
- Якщо не встановити рекомендовану (оптимальну) роздільну здатність, літери на екрані можуть розпливатися, а зображення буде нечітким, спотвореним або зміщеним. Обов'язково встановіть рекомендовану роздільну здатність екрана.
- Спосіб налаштування може різнитися залежно від комп'ютера та операційної системи, а зазначена роздільна здатність може не підтримуватися відеокартою. У такому разі зверніться до сервісного центру виробника комп'ютера або відеокарти.

Зображення відтворюється неналежним чином.	
Зображення чорно-біле або невідповідне.	<ul style="list-style-type: none"> Перевірте, чи сигнальний кабель під'єднано належним чином. За потреби зафіксуйте його за допомогою викрутки. Перевірте, чи відеокарту належним чином вставлено у гніздо. Налаштуйте щонайменше 24-бітну копірну систему (реалістичне відтворення кольорів), скориставшись параметрами Панель керування ► Параметри.
Екран блимає.	<ul style="list-style-type: none"> Перевірте, чи для екрана встановлено режим черезрядкової розгортки, і, якщо так, встановіть рекомендовану роздільну здатність.

На екрані відображається повідомлення "Монітор не розпізнано; виявлено монітор Plug&Play (VESA DDC)"?	
Чи встановлено драйвер дисплея?	<ul style="list-style-type: none"> Ви повинні обов'язково встановити драйвер дисплея з компакт-диска (дискети), що додається до пристрою. Також цей драйвер можна завантажити з нашого веб-сайту http://www.lg.com. Перевірте, чи відеокарта підтримує функцію Plug&Play.

Тремтіння зображення на дисплеї	
Рекомендовані налаштування часу не встановлені?	<ul style="list-style-type: none"> При використанні налаштувань часу HDMI 1080i 60/50 Гц зображення на екрані буде тремтіти. Для усунення даної проблеми слід встановити рекомендоване налаштування часу - 1080P.

ТЕХНІЧНІ ХАРАКТЕРИСТИКИ

24MP59G

ПК екран	Тип	TFT (тонкоплівковий транзисторний) із діагоналлю Рідкокристалічний дисплей
	Крок пікселя	0,2745 мм x 0,2745 мм
Роздільна здатність	Максимальна роздільна здатність	1920 x 1080 із частотою 75 Гц (Тільки HDMI / DisplayPort) 1920 x 1080 із частотою 60 Гц (D-sub)
	Рекомендована роздільна здатність	1920 x 1080 із частотою 60 Гц
	Відеосигнал	Горизонтальна частота HDMI : 30 kHz - 85 kHz DP : 30 kHz - 85 kHz D-SUB: 30 kHz - 85 kHz
Відеосигнал	Вертикальна частота	HDMI : 40 Hz - 75 Hz DP : 40 Hz - 75 Hz D-SUB: 40 Hz - 75 Hz
	Синхронізація	Роздільна синхронізація, цифровий
	Вхідні роз'єми	HDMI IN, DP(DisplayPort) IN, D-SUB IN, HP OUT
Живлення	19 В --- 1,3 А	
Типове споживання енергії	Робочий режим: 17,1 Вт Тур. (Стандарт ENERGY STAR®) * 22 Вт Тур. (Умови випуску з виробництва)** Режим очікування ≤ 0,3 Вт Вимкнено: ≤ 0,3 Вт	
Адаптер змінного/ постійного струму	Типу ADS-40SG-19-3 19032G (виробник SHENZHEN HONOR ELECTRONIC) або Типу ADS-40FSG-19 19032GPG-1 (виробник SHENZHEN HONOR ELECTRONIC) або Типу ADS-40FSG-19 19032GPBR-1 (виробник SHENZHEN HONOR ELECTRONIC) або Типу ADS-40FSG-19 19032GPI-1 (виробник SHENZHEN HONOR ELECTRONIC) або Типу ADS-40FSG-19 19032GPCU-1 (виробник SHENZHEN HONOR ELECTRONIC) або Типу ADS-32FSG-19 19032EPCU-1L (виробник SHENZHEN HONOR ELECTRONIC) або Типу LCAP21A (виробник LIEN CHANG ELECTRONIC ENTERPRISE) або Типу LCAP26A-A (виробник LIEN CHANG ELECTRONIC ENTERPRISE) або Типу LCAP26A-E (виробник LIEN CHANG ELECTRONIC ENTERPRISE) або Типу LCAP26A-I (виробник LIEN CHANG ELECTRONIC ENTERPRISE) або Типу LCAP26A-B (виробник LIEN CHANG ELECTRONIC ENTERPRISE) або Типу LCAP51A (виробник LIEN CHANG ELECTRONIC ENTERPRISE) або Типу PA-1031-23 (виробник Lite-On Technology Corporation) Выходная мощность: 19 В --- 1,7 А	
Умови зовнішнього середовища	Робоча температура Робоча вологість	від 0 °C до 40 °C від Менше 80 %
	Температура зберігання Вологість під час зберігання	від -20 °C до 60 °C від Менше 85 %
Розміри	Розмір монітора (ширина x висота x глибина)	
	Разом із підставкою	550,5 мм x 419,9 мм x 204,1 мм
	Без підставки	550,5 мм x 332,1 мм x 85,5 мм
Маса (без пакування)	Разом із підставкою	3,2 кг
	Без підставки	2,8 кг

Технічні характеристики виробу, подані вище, можуть бути змінені без попереднього повідомлення у зв'язку із вдосконаленням функціональності виробу.

* Рівень споживання електроенергії може відрізнятися залежно від умов експлуатації та налаштувань монітора.

* Енергоспоживання в режимі Ввімк. вимірюється із використанням стандарту тестування ENERGY STAR®.

** Споживання електроенергії в режимі «Оп» (Ввімк.) вимірюється за допомогою стандартного тесту LGE (режим зображення - Full White (повністю білий), роздільна здатність – Maximum (максимальна)).

ТЕХНІЧНІ ХАРАКТЕРИСТИКИ

27MP59G

ПК екран	Тип	TFT (тонкоплівковий транзисторний) із діагоналлю Рідкокристалічний дисплей
	Крок пікселя	0,3114 мм x 0,3114 мм
Роздільна здатність	Максимальна роздільна здатність	1920 x 1080 із частотою 75 Гц (Тільки HDMI / DisplayPort) 1920 x 1080 із частотою 60 Гц (D-sub)
	Рекомендована роздільна здатність	1920 x 1080 із частотою 60 Гц
Відеосигнал	Горизонтальна частота	HDMI : 30 kHz - 85 kHz DP : 30 kHz - 85 kHz D-SUB: 30 kHz - 85 kHz
	Вертикальна частота	HDMI : 40 Hz - 75 Hz DP : 40 Hz - 75 Hz D-SUB: 40 Hz - 75 Hz
	Синхронізація	Роздільна синхронізація, цифровий
Вхідні роз'єми	HDMI IN, DP(DisplayPort) IN, D-SUB IN, HP OUT	
Живлення	19 В --- 1,6 А	
Типове споживання енергії	Робочий режим: 20,3 Вт Тур. (Стандарт ENERGY STAR®) * 26,5 Вт Тур. (Умови випуску з виробництва)** Режим очікування ≤ 0,3 Вт Вимкнено: ≤ 0,3 Вт	
Адаптер змінного/ постійного струму	Типу ADS-45SN-19-3 19040G (виробник SHENZHEN HONOR ELECTRONIC) або Типу LCAP21C (виробник LIEN CHANG ELECTRONIC ENTERPRISE) або Типу LCAP26B-E (виробник LIEN CHANG ELECTRONIC ENTERPRISE)	
	Выходная мощность: 19 В --- 2,1 А	
Умови зовнішнього середовища	Робоча температура Робоча вологість	від 0 °C до 40 °C від Менше 80 %
	Температура зберігання Вологість під час зберігання	від -20 °C до 60 °C від Менше 85 %
Розміри	Розмір монітора (ширина x висота x глибина)	
	Разом із підставкою	634,1 мм x 470,5 мм x 204,1мм
	Без підставки	634,1 мм x 382,7 мм x 91,1 мм
Маса (без пакування)	Разом із підставкою	4,3 кг
	Без підставки	3,9 кг

Технічні характеристики виробу, подані вище, можуть бути змінені без попереднього повідомлення у зв'язку із вдосконаленням функціональності виробу.

* Рівень споживання електроенергії може відрізнитися залежно від умов експлуатації та налаштувань монітора.

* Енергоспоживання в режимі Ввімк. вимірюється із використанням стандарту тестування ENERGY STAR®.

** Споживання електроенергії в режимі «On» (Ввімк.) вимірюється за допомогою стандартного тесту LGE (режим зображення - Full White (повністю білий), роздільна здатність – Maximum (максимальна)).

Доступні режими (роздільна здатність)

Налаштування таймеру D-SUB / HDMI / DP PC

Режими дисплея (роздільна здатність)	Частота горизонтальної розгортки (кГц)	Вертикальна частота (оновлення) (Гц)	Полярність (Г/В)	
720 x 400	31,468	70	-/+	
640 x 480	31,469	60	-/-	
640 x 480	37,500	75	-/-	
800 x 600	37,879	60	+/+	
800 x 600	46,875	75	+/+	
1024 x 768	48,363	60	-/-	
1024 x 768	60,023	75	+/+	
1152 x 864	67,500	75	+/+	
1280 x 1024	63,981	60	+/+	
1280 x 1024	79,976	75	+/+	
1680 x 1050	65,290	60	-/+	
1920 x 1080	67,500	60	+/+	Рекомендований режим
1920 x 1080	83,89	75	+/+	(Тільки HDMI / DisplayPort)

Налаштування таймеру HDMI AV

Режим заводських налаштувань (режим попередньо заданих налаштувань)	Частота горизонтальної розгортки (кГц)	Вертикальна частота (оновлення) (Гц)	HDMI
480P	31,50	60	○
576P	31,25	50	○
720P	37,50	50	○
720P	45,00	60	○
1080P	56,25	50	○
1080P	67,50	60	○ Рекомендований режим

Індикатор

Режим	Колір світлодіода
Режим увімкнення	Білий
Режим очікування	Вимкнено
Режим вимкнення	Вимкнено



Обов'язково прочитайте застереження щодо безпеки, перш ніж використовувати пристрій.

Тримайте цей посібник користувача (компакт-диск) у доступному місці для подальшої довідки.

Модель і серійний номер ПРИСТРОЮ розташовані на тильній і бічній стороні ПРИСТРОЮ. Запишіть ці дані нижче на випадок технічного обслуговування.

МОДЕЛЬ _____

СЕРІЙНИЙ № _____



ENERGY STAR® is a set of power-saving guidelines issued by the U.S. Environmental Protection Agency (EPA).

As an ENERGY STAR® Partner LGE U. S. A., Inc. has determined that this product meets the ENERGY STAR® guidelines for energy efficiency.

Refer to ENERGYSTAR.gov for more information on the ENERGY STAR® program.