

Használati Útmutató IPS LED MONITOR (LED MONITOR*)

*Az LG LED monitorok LED-háttérvilágítású LCD monitorok.

A készülék használatba vétele előtt figyelmesen olvassa el az útmutatót, és őrizze meg azt, mert később szükség lehet rá.

IPS LED MONITOR MODELL

24MP59G

27MP59G

TARTALOM

LICENC----- 3

ÖSSZESZERELÉS ÉS ELŐKÉSZÍTÉS - 4

- A készülék tartozékai----- 4
- Támogatott illesztőprogramok és szoftverek - 5
- Tartozékok és gombok----- 6
 - A joystick gomb használata
 - Bemeneti csatlakozó
- A monitor mozgatása és felemelése ----- 8
- A monitor beállítása ----- 9
 - A talpazat felszerelése
 - Felszerelés asztalra
 - Kábeltartó használata

A MONITOR HASZNÁLATA ----- 12

- Csatlakoztatás személyi számítógéphez----- 12
 - D-SUB kábel
 - HDMI kábel
 - A DisplayPort csatlakoztatása
- Csatlakoztatás AV eszközhöz ----- 13
 - HDMI-csatlakozás
- Perifériák csatlakoztatása ----- 14
 - Fejhallgató csatlakoztatása

BEÁLLÍTÁSOK TESTRESZABÁSA- 15

HIBAEELHÁRÍTÁS ----- 21

MŰSZAKI ADATOK ----- 22

- Előre beállított üzemmódok (felbontás) ----- 24
- Bekapcsolásjelző----- 24

LICENC

Minden típushoz különböző licenc tartozik. A licenccel kapcsolatos további információkért látogasson el a www.lg.com weboldalra.



A HDMI és a HDMI High-Definition Multimedia Interface kifejezések, valamint a HDMI embléma a HDMI Licensing Administrator, Inc. védjegyei vagy bejegyzett védjegyei az Amerikai Egyesült Államokban és más országokban.

Az alábbi tartalom csak az európai piacon árult, és az ErP rendeletnek megfeleltetni kívánt képernyőre vonatkozik:

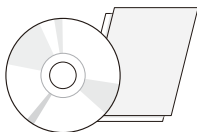
* A képernyő beállítása értelmében, amennyiben nem módosítja a kijelzőt, akkor az a bekapcsolást követő 4 óra múlva kikapcsol.

* A beállítás letiltásához kapcsolja "Ki" az OSD menü "Automatic Standby (Automatikus készenlét)" pontját.

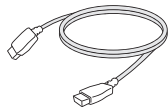
ÖSSZESZERELÉS ÉS ELŐKÉSZÍTÉS

A készülék tartozékai

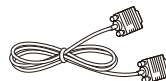
A termék használata előtt kérjük, ellenőrizze le, hogy minden tartozék megtalálható-e a dobozban. Ha valamelyik tartozék hiányzik, forduljon ahhoz a kereskedéshez, ahol a készüléket vásárolta. A készülék és tartozékai eltérhetnek az itt láthatóktól.



**CD (Használati útmutató) /
kártya**



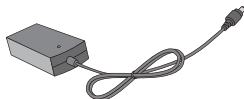
HDMI kábel
(Ez a kábel nem minden ország-
ban része a csomagnak.)



D-SUB kábel
(Ez a kábel nem minden ország-
ban része a csomagnak.)



Tápkábel



AC-DC adapter

(Országtól függően)

vagy



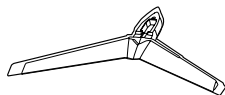
AC-DC adapter
(Országtól függően)



DisplayPort kábel
(Ez a kábel nem minden ország-
ban része a csomagnak.)



Állványtest



Talpazat



Kábeltartó

**FIGYELEM**

- A biztonság és a termék teljesítményének biztosításához mindig eredeti tartozékokat használjon.
- A garancia nem terjed ki a bizonytalan eredetű tartozékok használata által okozott károkra és sérülésekre.
- A mellékelt alkatrészek használatát javasoljuk.
- Ha nem LG-tanúsítvánnyal ellátott kábelt használ, akkor előfordulhat, hogy a kép nem jelenik meg, vagy hogy a kép zajos lesz.

**MEGJEGYZÉS**

- A részegységek eltérhetnek az itt láthatóktól.
- A készülék nagyobb teljesítménye érdekében, a használati útmutatóban szereplő minden információ és specifikáció előzetes értesítés nélkül megváltozhat.
- Az opcionális tartozékok beszerzéséhez látogasson el egy elektronikai szaküzletbe vagy webáruházba, vagy forduljon ahhoz a kereskedéshez, ahol a készüléket vásárolta.

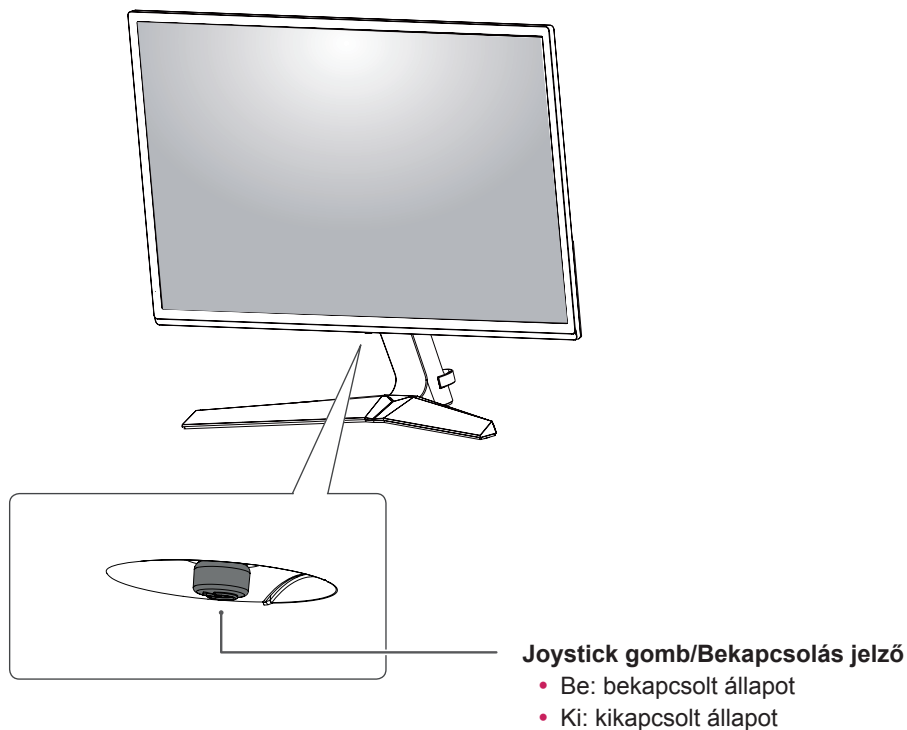
Támogatott illesztőprogramok és szoftverek

Ellenőrizze a terméke által támogatott illesztőprogramokat és szoftvereket, és tekintse meg a termékhez mellékelt CD-n található útmutatókat.

Illesztőprogramok és szoftverek	Telepítési prioritás	24MP59G 27MP59G
Monitor illesztőprogramja	Ajánlott	O
OnScreen Control	Ajánlott	O

- Kötelező és ajánlott: A legújabb verziót a mellékelt CD-n vagy a LGE honlapján (www.lg.com) található meg.
- Opcionális: Az LGE weboldaláról (www.lg.com) töltheti le és telepítheti a legújabb verziót.

Tartozékok és gombok



A joystick gomb használata

A monitor funkcióit egyszerűen vezérelheti a joystick gomb megnyomásával vagy az ujjával balra/jobbra elmozdítva azt.

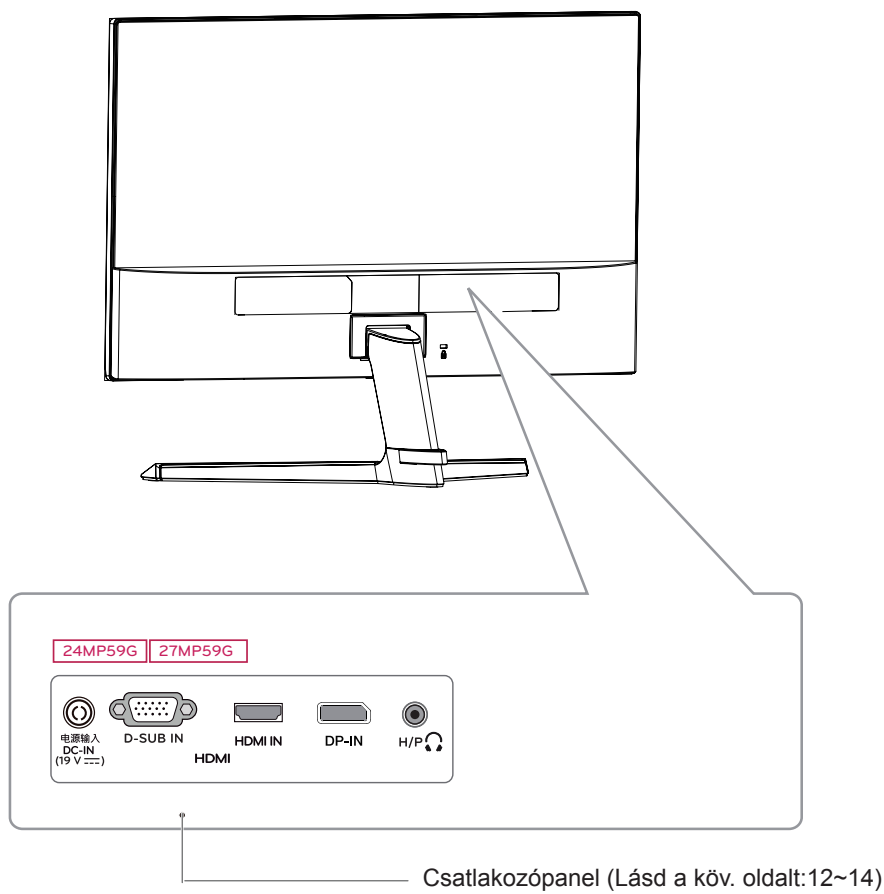
Alapfunkciók

		Bekapcsolás	Nyomja meg a joystick gombot egyszer az ujjával a monitor bekapcsolásához.
		Kikapcsolás	Nyomja meg és tartsa lenyomva a joystick gombot egyszer az ujjával a monitor kikapcsolásához.
		Hangerő szabályozása	A hangerőt a joystick gombot balra/jobbra mozgatva szabályozhatja.

MEGJEGYZÉS

- A joystick gomb a monitor alján található.

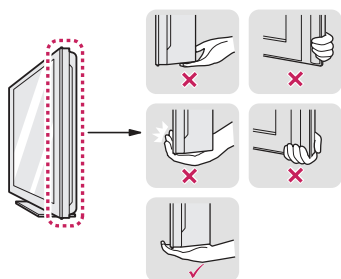
Bemeneti csatlakozó



A monitor mozgatása és felemelése

Kövesse ezen utasításokat, hogy a monitor mozgatásakor vagy felemelésekor megóvja azt a karcolásoktól vagy egyéb sérülésektől, illetve formától és mérettől függetlenül biztonságosan szállíthassa.

- A monitort szállítás előtt az eredeti dobozában vagy csomagolásában ajánlatos elhelyezni.
- A monitor mozgatása vagy felemelése előtt húzza ki a tápkábelt és az összes többi kábelt.
- Tartsa erősen a monitor tetejét és alját. Ne fogja meg a panelt.



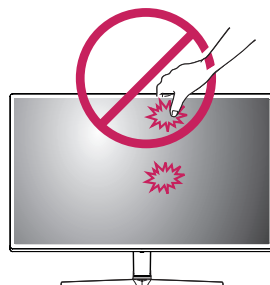
- Amikor tartja, fordítsa el magától a monitort, nehogy megkarcolódjon.



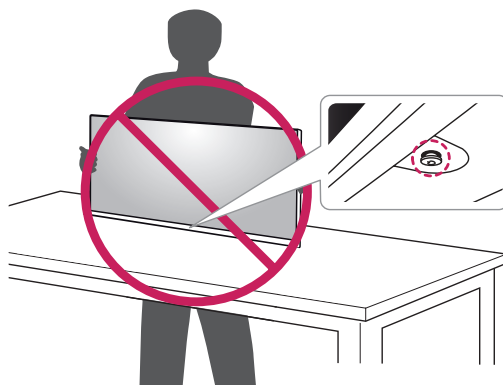
- A monitor mozgatásakor kerülje az erős rázkódást vagy rezgést.
- A monitor mozgatásakor tartsa azt függőleges helyzetben, és ne fordítsa a monitort az oldalára, illetve ne döntse oldalra.

FIGYELEM

- Lehetőleg ne érintse meg a monitor képernyőjét. Ellenkező esetben károsodhat a képernyő vagy a képek előállításához használt képpontok.



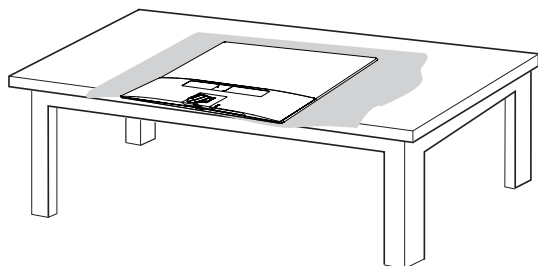
- Ha talpzat nélkül használja a monitorpanel, annak joystick gombja instabillá teheti a monitort vagy adott esetben hozzájárulhat annak leeséséhez. A monitor leesése kárt okozhat a készülékben és személyi sérülés kockázatával is járhat. Emellett, a joystick gomb is elromolhat.



A monitor beállítása

A talpazat felszerelése

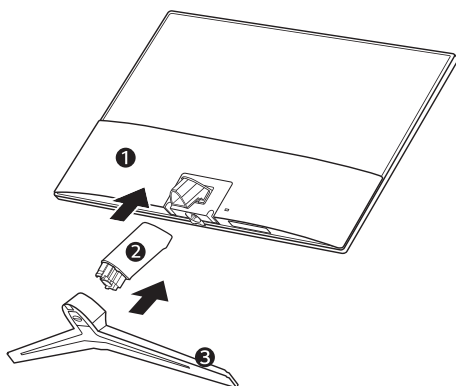
1



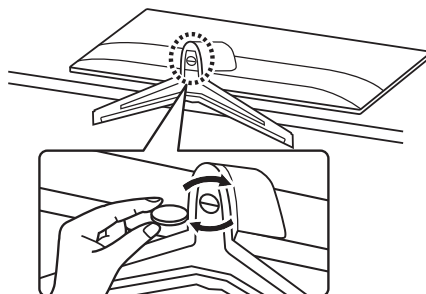
FIGYELEM

- A karcolások elkerülése érdekében takarja le a képernyőt egy puha ruhával.

2



3



VIGYÁZAT

- Az ujjak és lábfejek sérülésének elkerülése érdekében tartsa a kezében az állvány alapzatát az állványtest és alapzat összeszerelésekor!



FIGYELEM

- A dokumentumban látható illusztrációk általános eljárásokat mutatnak be, ezért az ábrák eltérhetnek a tényleges termék megjelenésétől.
- Ne szállítsa a monitort fejfelé lefelé úgy, hogy csak a talpánál fogja. Ilyenkor az állvány kicsúszhat a monitorból, és személyi sérülést okozhat.
- Ha megemeli vagy áthelyezi a monitort, ne érjen a képernyőhöz. A képernyőre kifejtett erő annak sérülését okozhatja.
- Ne vigyen fel idegen anyagot (olajat, kenőanyagot stb.) a csavarokra a termék összeszerelésekor. (Ha így tesz, azzal károsíthatja a terméket.)
- Ha túlzottan nagy erővel húzza meg a csavarokat, az a monitor károsodását okozhatja. A készülék garanciája nem vonatkozik az így okozott kárra.

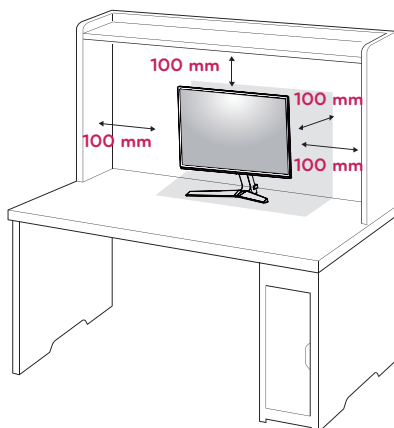


MEGJEGYZÉS

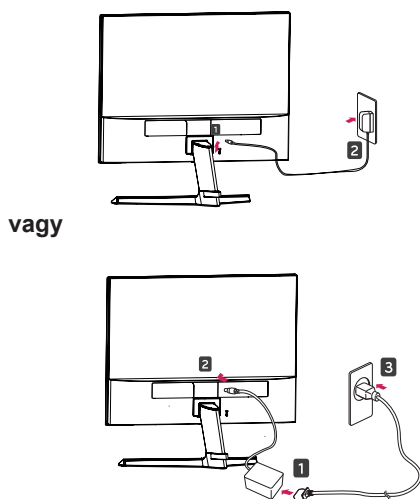
- Az állvány szétszereléséhez az összeszerelés lépéseinek fordított sorrendjében járjon el.

Felszerelés asztra

- 1 Emelje fel a monitort és állítsa az asztalon függőleges helyzetbe.
A megfelelő szellőzés érdekében hagyjon a faltól (legalább) 100 mm helyet.

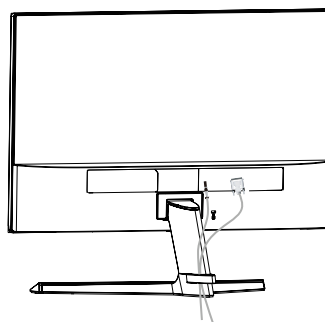
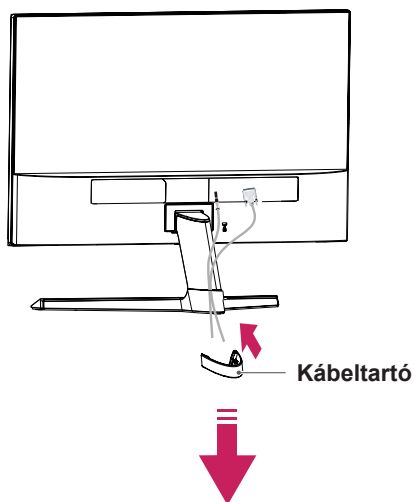


- 2 Csatlakoztassa az adaptert és a tápkábelt a fali csatlakozóaljzatba.



vagy

Kábeltartó használata



- 3 A monitor bekapcsolásához nyomja meg a monitor alján található joystick gombot.

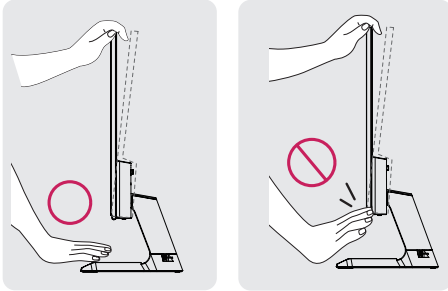


FIGYELEM

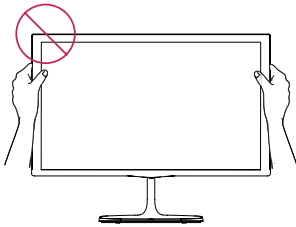
- A monitor mozgatása vagy felszerelése előtt húzza ki a tápkábelt. Fennáll az áramütés veszélye.

⚠ FIGYELMEZTETÉS

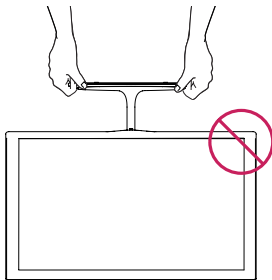
A képernyő szögének beállításakor ne fogja meg a monitorkeret alját az ábrán látható módon, ellenkező esetben megsérülhetnek az ujjai.



A képernyő szögének beállításakor ne érjen hozzá és ne nyomja be a képernyőt.

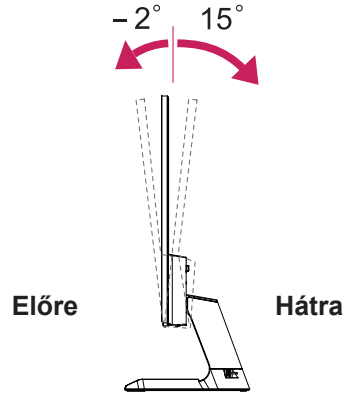


Ne tartsa a készüléket az alábbi képen látható módon. A monitor leválhat a tartóállványról, és sérülést okozhat.



! MEGJEGYZÉS

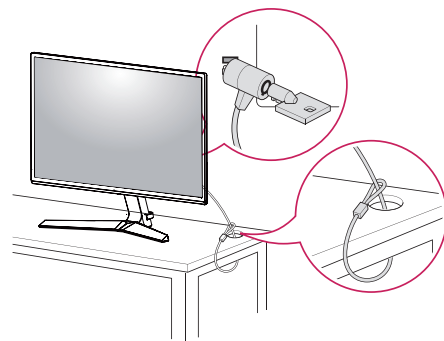
A legkényelmesebb látószög beállításához döntse a képernyőt max. +15 fokkal hátra, vagy max. -2 fokkal előre.



A Kensington biztonsági rendszer használata

A Kensington biztonsági rendszer csatlakozója a monitor hátlapján található. A felszereléssel és használattal kapcsolatos további információkért tekintse meg a Kensington biztonsági rendszerhez mellékelt kézikönyvet, vagy látogasson el a <http://www.kensington.com> honlapra.

Csatlakoztassa a Kensington biztonsági rendszer kábelét a monitorhoz, illetve az asztalhoz.



! MEGJEGYZÉS

- A Kensington biztonsági rendszer opcionális tartozék. A legtöbb elektronikai szaküzletben beszerezheti.

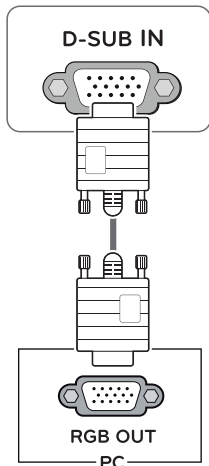
A MONITOR HASZNÁLATA

Csatlakoztatás személyi számítógéphez

- A monitor támogatja a Plug & Play funkciót*.
*Plug & Play: Ez a funkció lehetővé teszi, hogy egy számítógép felismerjen egy, a felhasználó által hozzá csatlakoztatott és bekapcsolt eszközt annak beállítása, illetve felhasználói beavatkozás nélkül.

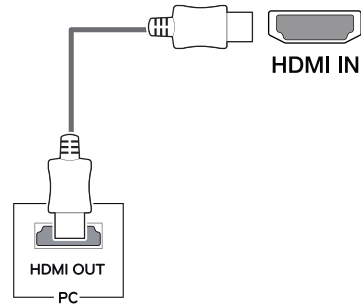
D-SUB kábel

Továbbítja az analóg videojeleket a számítógépről a monitorhoz. Csatlakoztassa a számítógépet a monitorhoz a mellékelt D-sub 15 tűs jelkábelrel, az alábbi ábrákon látható módon.



HDMI kábel

Továbbítja a digitális hang- és videojelet az Ön PC-jéről a Monitorra. Kösse össze a PC-t és a Monitort egy HDMI kábellel a következő ábrának megfelelően.



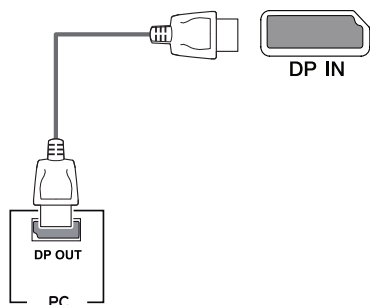
! MEGJEGYZÉS

- HDMI PC használata esetén kompatibilitási problémát okozhat.
- HDMI-tanúsítvánnyal ellátott kábelt használjon. Ha nem HDMI-tanúsítvánnyal ellátott kábelt használ, akkor előfordulhat, hogy nem jelenik meg a kép, vagy hogy csatlakozási hiba jelentkezik.
- Ajánlott HDMI-kábel típusok
 - High-Speed HDMI[®]/TM-kábel
 - High-Speed with Ethernet HDMI[®]/TM-kábel

A DisplayPort csatlakoztatása

Továbbítja a digitális video- és audiojeleket a számítógépről a monitorhoz. Az ábrákon látható módon csatlakoztassa a számítógépet a monitorhoz a DisplayPort kábellel.

Nyomja meg a Menü gombot, majd válassza a "Beviteli eszköz" opciót!



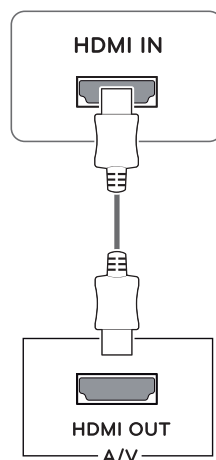
! MEGJEGYZÉS

- A számítógép DP-verziójától függően előfordulhat, hogy nincs kép vagy hang.
- Ha nem LG-tanúsítvánnyal ellátott kábelt használ, akkor előfordulhat, hogy a kép nem jelenik meg, vagy hogy a kép zajos lesz.

Csatlakoztatás AV eszközhöz

HDMI-csatlakozás

Továbbítja a digitális hang- és videojelet az Ön AV eszközeiről a monitorra. Kösse össze az AV-t és a monitort egy HDMI kábellel az alábbi ábra szerint.



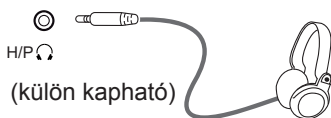
! MEGJEGYZÉS

- HDMI PC használata esetén kompatibilitási problémát okozhat.
- HDMI-tanúsítvánnyal ellátott kábelt használjon. Ha nem HDMI-tanúsítvánnyal ellátott kábelt használ, akkor előfordulhat, hogy nem jelenik meg a kép, vagy hogy csatlakozási hiba jelentkezik.
- Ajánlott HDMI-kábel típusok
 - High-Speed HDMI®/™-kábel
 - High-Speed with Ethernet HDMI®/™-kábel

Perifériák csatlakoztatása

Fejhallgató csatlakoztatása

A perifériákat a fejhallgató-porton keresztül csatlakoztassa a monitorhoz. Csatlakoztassa az ábra szerint.



! MEGJEGYZÉS

- A perifériás eszközök külön kaphatók.
- Használja körültekintéssel a töltési funkciót!
Előfordulhat, hogy egyes mobiltelefonok töltése nem támogatott, vagy nem működnek megfelelően.



Hajlított típus



Egyenes típus

- A számítógép és a külső eszköz audiobeállításaitól függően előfordulhat, hogy a fejhallgató és a hangszóró funkciói korlátozottak.

BEÁLLÍTÁSOK TESTRESZABÁSA

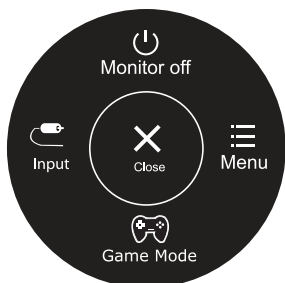
A főmenü aktiválása

- 1 Nyomja meg a joystick gombot a monitor alján.
- 2 Mozgassa a joystick gombot felfelé/lefelé (▲/▼) és balra/jobbra (◀/▶) az opciók beállításához.
- 3 Nyomja meg ismét a joystick gombot a főmenüből való Zárja.




Gomb	Menüállapot	Leírás
	Főmenü letiltva	A főmenü aktiválása.
	Főmenü engedélyezve	Zárja be a főmenüt! (A monitor kikapcsolásához tartsa hosszan lenyomva a gombot!)
	◀ Főmenü letiltva	A monitor hangerejének beállítása. (Csak a HDMI / DisplayPort.)
	Főmenü engedélyezve	Belépés a "bevitel" menüpontba.
	▶ Főmenü letiltva	A monitor hangerejének beállítása. (Csak a HDMI / DisplayPort.)
	Főmenü engedélyezve	A menüfunkciók megnyitása.
	▲ Főmenü letiltva	A főmenü aktiválása.
	Főmenü engedélyezve	A monitor kikapcsolása.
	▼ Főmenü letiltva	A főmenü aktiválása.
	Főmenü engedélyezve	Elindítja a game mode (Játék Üzem mód) képességet.

A fő menüfunkciók



Főmenü	Leírás
Menu (Menü)	A képernyőbeállítások konfigurálása.
Game Mode	Változtathatja a Picture Mode-t (Kép mód) a játék módban.
Input	A beviteli mód beállítása.
Monitor Off (Monitor Ki)	A monitor kikapcsolása.
Close (Zárja)	Zárja be a főmenüt!

Beállítások testreszabása

Menü > Quick Settings	Leírás	
Brightness	A képernyő kontrasztjának és fényerejének beállítása.	
Contrast		
Volume	A hangerő beállítása.	
	 MEGJEGYZÉS <ul style="list-style-type: none"> Beállíthatja a Mute (Némítás) / Unmute (Némítás feloldása) elemet a joystick gombot ▼ irányba mozdítva a Volume (Hangerő) menűn belül. 	
Ratio	A képernyő arányának beállítása	
	Wide (Széles)	A videó széles képernyőn való megjelenítése, a videó jelműbemenettől függetlenül.
	Original (Eredeti)	A videó megjelenítése a videó bemeneti jelének képaránya szerint.
SMART ENERGY SAVING	High	Engedélyezi a SMART ENERGY SAVING funkciót, mellyel energiát takaríthat megmagas hatékonyságú funkció.
	Low	Engedélyezi a SMART ENERGY SAVING funkciót, mellyel energiát takaríthat meg alacsony hatékonyságú funkció.
	Off (KI)	SMART ENERGY SAVING kikapcsolása.

* **SMART ENERGY SAVING (ENERGIA-TAKARÉKOSSÁG BARÁTSÁGOS FORMÁJA):** Fényerősség kompenzáló algoritmus használatával takarékoskodik az energiával.

MEGJEGYZÉS


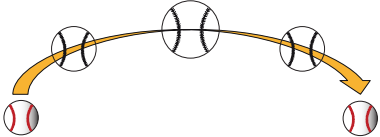
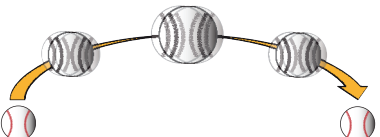

- Lehet, hogy a kijelző ugyanúgy fog kinézni Széles és Eredeti opciónál az ajánlott felbontás mellett (1920×1080).
- A váltott soros jelben a képarány ki van kapcsolva.
- A megtakarítási adatok a paneltől függenek. Vagyis az értékek panelenként és panel forgalmazónként különböznek. Annak függvényében, hogy a SMART ENERGY SAVING High vagy Low, a képernyő fényereje a forrástól függően magasabb vagy alacsonyabb lesz.

Beállítások testreszabása

Menü > Picture	Leírás		
Picture Mode	Custom	A felhasználó beállíthatja az egyes elemeket. A főmenü színmódjának beállítása.	
	Reader 1	Ebben a módban illeszkedik a képernyő a legjobban az újságpapírhoz. Ha fényesebbre szeretné állítani a képernyőt, az OSD menüben állíthat a fényességen.	
	Reader 2	Ebben a módban illeszkedik a képernyő a legjobban a rajzfilmhez. Ha fényesebbre szeretné állítani a képernyőt, az OSD menüben állíthat a fényességen.	
	Photo	Fényképek megjelenítéséhez optimalizálja a képernyőt.	
	Cinema	Optimalizálja a képernyőt a videó vizuális effektusainak javításához.	
	Color Weakness	Ez a mód azoknak a felhasználóknak való, akik nem tudnak különbséget tenni a piros és a zöld között. Lehetővé teszi, hogy a színtévesztő felhasználók is könnyen megkülönböztessék a két színt egymástól.	
	FPS Game 1	Ez a mód optimalizálva van az FPS játékok részére.	
	FPS Game 2	Magasabb Fekete stabilizátor értéke van, mint a FPS Game 1 (FPS játék 1)-nak. Nagyon sötét FPS játékok részére megfelelő.	
	RTS Game	Ez a mód optimalizált a RTS Game(RTS játék) részére.	
	Custom (Game)	Ebben a módban a felhasználók testre szabhatják a különféle elemeket, beleértve a játékkal kapcsolatos opciókat.	
Picture Adjust	SUPER RESOLUTION+	High (Magas)	Optimális képminőség jelenik meg, ha a felhasználó kristálytisza képeket kíván. HQ videó vagy játék esetén megfelelő.
		Middle (Közepes)	Optimális képminőség jelenik meg, ha a felhasználó magas és alacsony módok közötti képeket akar kényelmesen nézni. UCC vagy SD videó esetén megfelelő.
		Low (Alacsony)	Optimális képminőség jelenik meg, ha a felhasználó sima és természetes képekre vágyik. Lassan mozgó képeknél vagy állóképeknél megfelelő.
		Off (Ki)	Válassza ezt az opciót mindennapos használatra. A SUPER RESOLUTION+ ki van kapcsolva ebben a módban.
	Sharpness (Képelesség)	A másodlagos képernyő élességének beállítása.	
	Black Level (Fekete szint)	Beállíthatja a kontrasztot (csak HDMI esetén). <ul style="list-style-type: none"> Kontraszt: a videojel referenciájaként ez a legsötétebb szín, amelyet a monitor képes megjeleníteni. 	
		High (Magas)	Megtartja a képernyő jelenlegi kontrasztarányát.
		Low (Alacsony)	Csökkenti a feketeszintet, és növeli a fehérszintet a képernyő jelenlegi kontrasztarányához képest.
	DFC	On (Be)	A fényerő automatikus beállítása a kijelzőnek megfelelően.
		Off (Ki)	Kikapcsolja a DFC funkciót.



! MEGJEGYZÉS

- Ez egy segédeszköz színvak felhasználók számára. Ezért, ha a képernyő nézése nem kényelmes, kapcsolja ki ezt a funkciót.
- Ez a funkció bizonyos képeknél nem tud megkülönböztetni bizonyos színeket.

Game Adjust (Játék beállítása)	Response Time (Válaszidő)	A megjelenített képek válaszidejének beállítása a képernyő sebessége alapján. Normál környezet esetén ajánlott a Middle (Közepes) használata. Gyorsan mozgó kép esetén ajánlott a High (Magas) használata. Ha a beállítás High (Magas), a képek beéghetnek.
	High (Magas)	A válaszidőt High (Magas) értékre állítja be.
	Middle (Közepes)	A válaszidőt Middle (Közepes) értékre állítja be.
	Low (Alacsony)	A válaszidőt Low (Alacsony) értékre állítja be.
	Off (Ki)	A válaszidőt Off (Ki) értékre állítja be.
FreeSync	Folyamatos és természetes képet biztosít a ki- és bemeneti jelek vertikális szinkronizálása révén.	
	 FIGYELEM <ul style="list-style-type: none"> Támogatott interfész: kijelző-csatlakozó (DisplayPort)/HDMI. Támogatott grafikus kártyák: Olyan grafikus kártya szükséges, amely támogatja az AMD "FreeSync" funkcióját. Támogatott verzió: Ügyeljen rá, hogy a grafikus kártya mindig a legfrissebb driverral legyen telepítve! További információkért és használati feltételekért kérjük, látogasson el az AMD honlapjára, az alábbi internetes címen: http://www.amd.com/FreeSync. A FreeSync és az 1ms Motion Blur Reduction mód nem engedélyezhető egyszerre. 	
	On (Be)	FreeSync bekapcsolása.
Off (Ki)	FreeSync funkció kikapcsolása.	
Black Stabilizer (Feketestabilizátor)	Black Stabilizer (Feketestabilizátor) : Szabályozhatja a fekete kontrasztját, hogy jobban láthatóak legyenek a sötét jelek. A Black Stabilizer (Feketestabilizátor) értékének növelése világosabbá teszi a sötétszürke területeket. (Sötét játékokban jobban kivehetővé válnak az egyes elemek.) A feketestabilizátor értékének csökkentése sötétebbé teszi a sötétszürke területeket, és növeli a képernyőn a dinamikus kontrasztot.	
1ms Motion Blur Reduction (1ms-os elmosódáscsökkentés)	On (Be)	Ez a mód minimalizálja a mozgási elmosódást a gyors mozgású videókban. A funkció előnyeinek teljes kihasználásához válassza ki a 1920 × 1080 @ 75 Hz képfelbontást, mielőtt engedélyezné az 1ms Motion Blur Reduction (1ms-os elmosódáscsökkentés)!
	 <p>Ez a funkció csak 75Hz vertikális képfrekvenciánál elérhető. (Csak a HDMI / DisplayPort.)</p>	
	Off (Ki)	Kikapcsolja az 1ms Motion Blur Reduction (1 ms mozgáselmosódáscsökkentés) funkciót.
		
 MEGJEGYZÉS <ul style="list-style-type: none"> A mozgáselmosódás csökkentése érdekében a fényerő a háttérvilágítás irányításával csökkentve. Az 1ms Motion Blur Reduction és a FreeSync opció nem használható egyszerre! Ez a funkció kifejezetten a játékokra lett optimalizálva. Ha nem használja a játék üzemmódot, javasolt kikapcsolni ezt a funkciót. 		

Game Adjust (Játék beállítása)	Cross Hair (Célkereszt)	A „célkereszt” funkció jelet ad a képernyő közepén az FPS (elszempélyes lövöldözős) játékoknál. A felhasználók kiválaszthatják a négy különböző cross hair (célkereszt) közül azt a cross hair (célkereszt) megjelenést, amely a legjobban illeszkedik a játék környezetükbe. <ul style="list-style-type: none"> Amikor a monitor kikapcsolt állapotban van, vagy belép az energiatakarékos üzemmódbba, a Cross Hair (célkereszt) opció automatikusan Off (Ki) állapot-ba kerül.
Color Adjust	Gamma	Minél magasabb a gamma érték, annál sötétebbé válik a kép. Hasonlóképpen, minél alacsonyabb a gamma érték, annál világosabbá válik a kép. Ha nincs szükség a gamma beállítás módosítására, válassza az "Off" opciót (kikapcsol).
	Color Temp (színhőmérséklet)	A gyári alapértelmezett beállítás színtelítettségének kiválasztása. Warm (Meleg): Pirosas színárnyalatúra állítja a képernyőt. Medium (Közepes): A vörös és a kék tónus közé állítja be a képernyő színtelítettségét. Cool (Hűvös): Kékes színárnyalatúra állítja a képernyőt. Custom (Egyéni):A felhasználó pirosra, zöldre vagy kékre állíthatja testreszabás által.
	Red (Piros)/Green (Zöld)/Blue (Kék)	A kép színének testreszabása a vörös, zöld és kék színek használatával.
	Six Color (Hat szín)	Megfelel a felhasználó színtelítettségre vonatkozó követelményeinek azáltal, hogy beállítja a hat szín színtelítettségét és telítettségét (Red_Hue, Red_Saturation, Green_Hue, Green_Saturation, Blue_Hue, Blue_Saturation, Cyan_Hue, Cyan_Saturation, Magenta_Hue, Magenta_Saturation, Yellow_Hue, Yellow_Saturation), valamint menti a beállításokat. *Hue (Színárnyalat): A képernyő színárnyalatának beállítása. *Saturation (Szaturáció): A képernyő szaturációjának beállítása. Minél alacsonyabb az érték, annál kevésbé telítettek és világosak a színek. Minél magasabb az érték, annál inkább telítettek és sötétek a színek.
	Reset(Alapbeállítás)	A színtelítettség alapértelmezett beállításokra való visszaállítás.
Display	Horizontal	A kép balra és jobbra mozgatásához.
	Vertical	A kép felfelé és lefelé mozgatásához.
	Clock	A képernyő háttérben látható függőleges sávok vagy csíkok csökkentése. A vízszintes képernyőméret is megváltozik.
	Phase	A kijelző fókusznak beállítása. Ezzel eltávolíthatja a vízszintes képzajokat, és tisztítja vagy élesíti az alakok képét.

Beállítások testreszabása

Menü > General	Leírás
Language (Nyelv)	A kijelzőn megjelenő funkciók nyelvének kiválasztása.
Power LED (Tápellátás LED)	Be-/kikapcsolja a monitor első oldalán lévő tápellátásjelzőt.
	On (Be) A tápellátásjelző automatikusan bekapcsol.
	Off (Ki) A tápellátásjelző automatikusan kikapcsol.
Automatic Standby	A monitor egy bizonyos idő után automatikusan készenléti módba vált.
Resolution	A felhasználó beállíthatja a kívánt felbontást. Ez az opció csak akkor engedélyezett, ha számítógépe képernyőjének felbontása a következő (csak D-SUB esetén).
	 MEGJEGYZÉS A funkció csak akkor kerül kikapcsolásra, ha számítógépe képernyőjének felbontását az alábbira állítja, kivéve a számítógép rossz kimeneti felbontását.
	1024x768, 1280x768, 1360x768, 1366x768, Off
	1280x960, 1600x900, Off
	1440x900, 1600x900, Off
OSD Lock (Képernyőmenü lezárása)	Megakadályozza a billentyűzettel történő téves bevitelt.
	On (Be) A billentyűzettel történő bevitel ki van kapcsolva.
	 MEGJEGYZÉS <ul style="list-style-type: none"> Minden funkció ki van kapcsolva a menüpont alatt, kivéve a következőket: Brightness (Fényerő), Contrast (Kontraszt), Volume (Hangerő), Quick Settings (Gyorsbeállítások) és Input (Bemenet), továbbá a OSD Lock (Képernyőmenü lezárása) menüpont alatt az General (Általános).
Off (Ki)	A billentyűzettel történő bevitel be van kapcsolva.

Menü > Auto Configuration	Leírás
Do you want to Auto Configuration?	
Yes	Használja az Auto Configuration (Automatikus Konfigurálás) opciót az optimális kijelzőhöz D-SUB alatt.
Cancel	Kiválasztás törlése.

MEGJEGYZÉS

- Ez a funkció csak analóg bemenetnél engedélyezett.

Menü > Reset	Leírás
Do you want to reset your settings?	
Reset	Visszatérés az alapértelmezett beállításokhoz.
Cancel	Kiválasztás törlése.

HIBAEELHÁRÍTÁS

Mielőtt segítséget hívna, ellenőrizze a következőket.

Nem jelenik meg kép	
Csatlakoztatva van a képernyő tápkábele?	<ul style="list-style-type: none"> Ellenőrizze, és nézze meg, hogy a tápkábel megfelelően csatlakoztatva van-e a fali aljzatba.
Világít a bekapcsolást jelző fény?	<ul style="list-style-type: none"> Nyomja meg a bekapcsológombot.
Lát „Out of Range” (TARTOMÁNYON KÍVÜL) üzenetet a képernyőn?	<ul style="list-style-type: none"> Ez az üzenet akkor jelenik meg, ha a számítógéptől (videokártyától) érkező jel a képernyő vízszintes vagy függőleges frekvenciatartományán kívülre esik. Az útmutató „Műszaki adatok” fejezete alapján konfigurálja újra a képernyőt.
Lát „NO SIGNAL” üzenetet a képernyőn?	<ul style="list-style-type: none"> Miután a monitor a „NO SIGNAL” üzenetet adja, a monitor átkapcsol DPM üzemmódba. Ez akkor jelenik meg, ha a jelkábel a számítógép és a monitor között nincs csatlakoztatva. Ellenőrizze a kábelt, és csatlakoztassa újra.

Nem tudja vezérelni az OSD egyes funkcióit?	
Nem tudja kiválasztani az OSD egyes menüit?	<ul style="list-style-type: none"> Bármikor kioldhatja az OSD vezérlőt az OSD zármenübe való belépéssel és az elemek kikapcsolásával.



FIGYELEM

- Ellenőrizze a **Control Panel ► Display ► Settings** (Vezérlőpult ► Megjelenítés ► Beállítások) menüben, hogy a frekvencia vagy a felbontás beállítását módosították-e. Amennyiben módosították, állítsa vissza a videokártyát az ajánlott felbontásra.
- Ha nem az ajánlott felbontás (optimális felbontás) van kiválasztva, előfordulhat, hogy a betűk torzítva jelennek meg, és a képernyő elhomályosul, egy része nem látszik vagy torz. Feltétlenül az ajánlott felbontás legyen kiválasztva.
- A beállítási mód számítógépenként és operációs rendszerenként eltérő lehet, és előfordulhat, hogy a videokártya nem támogatja az adott felbontást. Ebben az esetben forduljon a számítógép vagy a videokártya gyártójához.

A képernyőkép nem megfelelő	
A képernyő egyszínű vagy a színe rendellenes.	<ul style="list-style-type: none"> Ellenőrizze a jelkábel megfelelő csatlakoztatását, és szükség esetén csavarhúzóval szorítsa meg. Győződjön meg róla, hogy a videokártya megfelelően be van helyezve a nyílásba. Állítsa a színbeállítást több mint 24 bitre (true color) a Control Panel ► Settings (Vezérlőpult ► Beállítások) menüben.
A képernyő villog.	<ul style="list-style-type: none"> Ellenőrizze, hogy a képernyő összefűzés módba van-e állítva, és ha igen, állítsa be az ajánlott felbontást.

Lát „Unrecognized monitor, Plug&Play (VESA DDC) monitor found” (Ismeretlen monitor, Plug&Play (VESA DDC) monitor érzékelése) üzenetet?	
Telepítette a képernyő illesztőprogramját?	<ul style="list-style-type: none"> Feltétlenül telepítse a képernyő illesztőprogramját a képernyőhöz kapott, és az illesztőprogramot tartalmazó CD (vagy hajlékony lemez) segítségével. Az illesztőprogramot letöltheti a weboldalunkról is: http://www.lg.com. Feltétlenül ellenőrizze, hogy a videokártya támogatja-e a Plug&Play funkciót.

Kijelző villog	
Ha nem a javasolt időzítést állította be?	<ul style="list-style-type: none"> A képernyő villog, ha a HDMI 1080i 60/50 Hz időzítést választja. Kérjük, állítsa az időzítést a javasolt 1080P értékre.

MŰSZAKI ADATOK

24MP59G

LCD-képernyő	Típus	TFT (vékonyfilm tranzisztor) LCD (folyadékkristályos) képernyő
	Képponttávolság	0,2745 mm x 0,2745 mm
Felbontás	Maximális felbontás	1920 x 1080 @ 75 Hz (Csak a HDMI / DisplayPort.) 1920 x 1080 @ 60 Hz (D-sub)
	Ajánlott felbontás	1920 x 1080 @ 60 Hz
Videojel	Vízszintes frekvencia	HDMI : 30 kHz - 85 kHz DP : 30 kHz - 85 kHz D-SUB: 30 kHz - 85 kHz
	Függőleges frekvencia	HDMI : 40 Hz - 75 Hz DP : 40 Hz - 75 Hz D-SUB: 40 - 75 Hz
	Szinkronizálás	Külön szink, digitális.
Bemeneti csatlakozó	HDMI IN, DP(DisplayPort) IN, D-SUB IN, HP OUT	
Teljesítményigény	19 V --- 1,3 A	
Energiafogyasztás	Bekapcsolt mód: 17,1 W jellemző érték (ENERGY STAR® standard) * 22 W jellemző érték (Szállítás előtti állapot)** Készenléti mód ≤ 0,3 W Kikapcsolt mód ≤ 0,3 W	
AC-DC adapter	ADS-40SG-19-3 19032G típus,a SHENZHEN HONOR ELECTRONIC gyártásában vagy ADS-40FSG-19 19032GPG-1 típus,a SHENZHEN HONOR ELECTRONIC gyártásában vagy ADS-40FSG-19 19032GPBR-1 típus,a SHENZHEN HONOR ELECTRONIC gyártásában vagy ADS-40FSG-19 19032GPI-1 típus,a SHENZHEN HONOR ELECTRONIC gyártásában vagy ADS-40FSG-19 19032GPCU-1 típus,a SHENZHEN HONOR ELECTRONIC gyártásában vagy ADS-32FSG-19 19032EPCU-1L típus,a SHENZHEN HONOR ELECTRONIC gyártásában vagy LCAP21A típus,a LIEN CHANG ELECTRONIC ENTERPRISE gyártásában vagy LCAP26A-A típus,a LIEN CHANG ELECTRONIC ENTERPRISE gyártásában vagy LCAP26A-E típus,a LIEN CHANG ELECTRONIC ENTERPRISE gyártásában vagy LCAP26A-I típus,a LIEN CHANG ELECTRONIC ENTERPRISE gyártásában vagy LCAP26A-B típus,a LIEN CHANG ELECTRONIC ENTERPRISE gyártásában vagy LCAP51A típus,a LIEN CHANG ELECTRONIC ENTERPRISE gyártásában vagy PA-1031-23 típus,a Lite-On Technology Corporation gyártásában Kimenet: 19 V --- 1,7 A	
Környezeti feltételek	Üzemi hőmérséklet	0 °C és 40 °C között
	Üzemi páratartalom	Legfeljebb 80 %
	Tárolási hőmérséklet	-20 °C és 60 °C között
	Tárolási páratartalom	Legfeljebb 85 %
Méret	Monitor mérete (szélesség × magasság × mélység)	
	Állvánnyal együtt	550,5 mm x 419,9 mm x 204,1 mm
	Állvány nélkül	550,5 mm x 332,1 mm x 85,5 mm
Tömeg (csomagolás nélkül)	Állvánnyal együtt	3,2 kg
	Állvány nélkül	2,8 kg

A fenti termékjellemzők a termék funkcióinak továbbfejlesztése miatt előzetes értesítés nélkül megváltozhatnak.

* A működési feltételek és a monitor beállítás függvényében az energiafogyasztás szintje eltérő lehet.

** A bekapcsolt állapotban mért áramfogyasztást ENERGY STAR® tesztelési szabvány szerint mérik.

** A bekapcsolt üzemmódban való áramfogyasztást az LGE standard teszttel végzik (Teljes Fehér mintázat, maximális felbontás).

MŰSZAKI ADATOK

27MP59G

LCD-képernyő	Típus	TFT (vékonyfilm tranzistor) LCD (folyadékkristályos) képernyő
	Képponttávolság	0,3114 mm x 0,3114 mm
Felbontás	Maximális felbontás	1920 x 1080 @ 75 Hz (Csak a HDMI / DisplayPort.) 1920 x 1080 @ 60 Hz (D-sub)
	Ajánlott felbontás	1920 x 1080 @ 60 Hz
Videojel	Vízszintes frekvencia	HDMI : 30 kHz - 85 kHz DP : 30 kHz - 85 kHz D-SUB: 30 kHz - 85 kHz
	Függőleges frekvencia	HDMI : 40 Hz - 75 Hz DP : 40 Hz - 75 Hz D-SUB: 40 - 75 Hz
	Szinkronizálás	Külön szink, digitális.
Bemeneti csatlakozó	HDMI IN, DP(DisplayPort) IN, D-SUB IN, HP OUT	
Teljesítményigény	19 V --- 1,6 A	
Energiafogyasztás	Bekapcsolt mód: 20,3 W jellemző érték (ENERGY STAR® standard) * 26,5 W jellemző érték (Szállítás előtti állapot)** Készenléti mód ≤ 0,3 W Kikapcsolt mód ≤ 0,3 W	
AC-DC adapter	ADS-45SN-19-3 19040G típus,a SHENZHEN HONOR ELECTRONIC gyártásában vagy LCAP21C típus,a LIEN CHANG ELECTRONIC ENTERPRISE gyártásában vagy LCAP26B-E típus,a LIEN CHANG ELECTRONIC ENTERPRISE gyártásában	
	Kimenet: 19 V --- 2,1 A	
Környezeti feltételek	Üzemi hőmérséklet Üzemi páratartalom	0 °C és 40 °C között Legfeljebb 80 %
	Tárolási hőmérséklet Tárolási páratartalom	-20 °C és 60 °C között Legfeljebb 85 %
Méret	Monitor mérete (szélesség × magasság × mélység)	
	állvánnyal együtt	634,1 mm x 470,5 mm x 204,1 mm
	Állvány nélkül	634,1 mm x 382,7 mm x 91,1 mm
Tömeg (csomagolás nélkül)	állvánnyal együtt	4,3 kg
	Állvány nélkül	3,9 kg

A fenti termékjellemzők a termék funkcióinak továbbfejlesztése miatt előzetes értesítés nélkül megváltozhatnak.

* A működési feltételek és a monitor beállítás függvényében az energiafogyasztás szintje eltérő lehet.

* A bekapcsolt állapotban mért áramfogyasztást ENERGY STAR® tesztelési szabvány szerint mérik.

** A bekapcsolt üzemmódban való áramfogyasztást az LGE standard teszttel végzik (Teljes Fehér mintázat, maximális felbontás).

Előre beállított üzemmódok (felbontás)

D-SUB / HDMI / DP PC időzítés

Megjelenítési módok (felbontás)	Vízszintes frekvencia (kHz)	Függőleges frekvencia (Hz)	Polaritás (V/F)	
720 x 400	31,468	70	-/+	
640 x 480	31,469	60	-/-	
640 x 480	37,500	75	-/-	
800 x 600	37,879	60	+/+	
800 x 600	46,875	75	+/+	
1024 x 768	48,363	60	-/-	
1024 x 768	60,023	75	+/+	
1152 x 864	67,500	75	+/+	
1280 x 1024	63,981	60	+/+	
1280 x 1024	79,976	75	+/+	
1680 x 1050	65,290	60	-/+	
1920 x 1080	67,500	60	+/+	Ajánlott üzemmód
1920 x 1080	83,89	75	+/+	(Csak a HDMI / DisplayPort.)

HDMI AV időzítés

Gyári támogatási mód (előbeállított mód)	Vízszintes frekvencia (kHz)	Függőleges frekvencia (Hz)	HDMI
480P	31,50	60	O
576P	31,25	50	O
720P	37,50	50	O
720P	45,00	60	O
1080P	56,25	50	O
1080P	67,50	60	O Ajánlott üzemmód

Bekapcsolásjelző

Üzemmód	LED színe
Bekapcsolt mód	Fehér
Készletléti mód	Ki
Kikapcsolt mód	Ki



A termék használata előtt feltétlenül olvassa el a biztonsági óvintézkedéseket.

A későbbi felhasználás céljából tartsa a Használati útmutatót (CD) könnyen elérhető helyen.

A KÉSZÜLÉK típuskódja és sorozatszám a KÉSZÜLÉK hátulján és egyik oldalán látható. Jegyezze fel ide arra az esetre, ha javításra lenne szükség.

TÍPUSKÓD _____

SOROZATSZÁM _____



ENERGY STAR® is a set of power-saving guidelines issued by the U.S. Environmental Protection Agency (EPA).

As an ENERGY STAR® Partner LGE U. S. A., Inc. has determined that this product meets the ENERGY STAR® guidelines for energy efficiency.

Refer to ENERGYSTAR.gov for more information on the ENERGY STAR® program.