

Windows 95 / 98 / ME users

When you install the Monitor Driver, resolution and frequency are automatically set to the Monitor. So you can work on the clearer display. You can download the driver on <http://www.lge.com>

STEP

1. Click on **Start**, select **Settings**, then click **Control Panel**.
2. Double click on **Display**.
3. Click on the **Settings** tab.
4. Click on **Advanced...** and select the **Monitor** tab.
5. Click on **Change...** to select the model of the LG Monitor you are using.
6. Click on **Have Disk...**
7. Click on **Browse...** to find the * **.INF** file on your CD-ROM (or diskette) (under the **\Drivers (Windows...)** directory) and click on **OK**.
8. Select your monitor type from the **Models** box and click on **OK** to install the selected monitor.

Important Notice

This message may appear during the installation of your monitor driver. Click **OK** and **Skip File** to continue (Windows 98). This action will not harm your monitor or system.



Windows 95 / 98 / ME 사용자를 위한 설치 순서

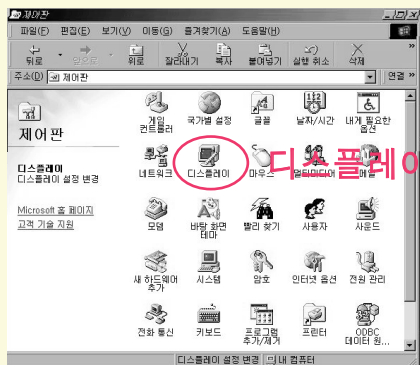
모니터 드라이버를 설치하면 해상도 및 주파수가 모니터에 맞게 설정되므로 선명한 화면에서 작업하실 수 있습니다.

홈페이지 <http://www.lge.co.kr>에서도 다운받아서 설치하실 수 있습니다.

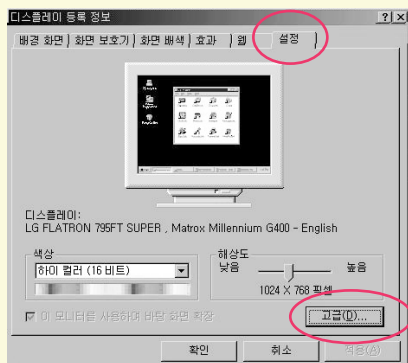
제공된 CD를 드라이브에 넣으세요.

● 설치 순서

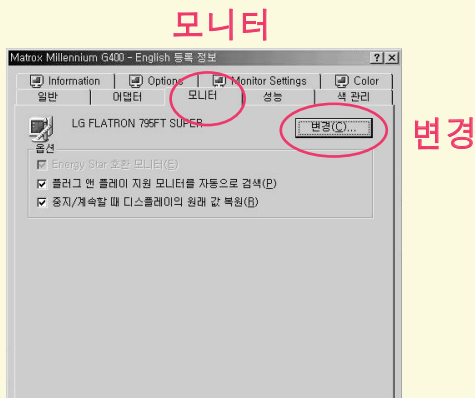
1. '시작' → '설정' → '제어판' → '디스플레이' 클릭



2. '설정' 클릭 → '고급(D)' 또는 '디스플레이 종류변경' 클릭

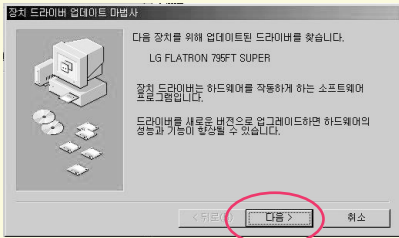


3. '모니터' 클릭 → '변경' 클릭

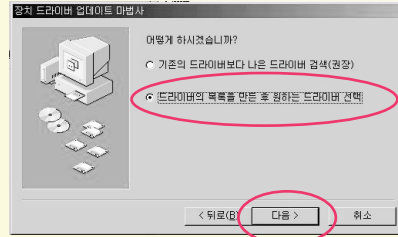


Windows 95 / 98 / ME 사용자를 위한 설치 순서

4. '다음' 클릭 → '드라이버 목록을 만든 후 원하는 드라이버 선택' 클릭 → '다음' 클릭



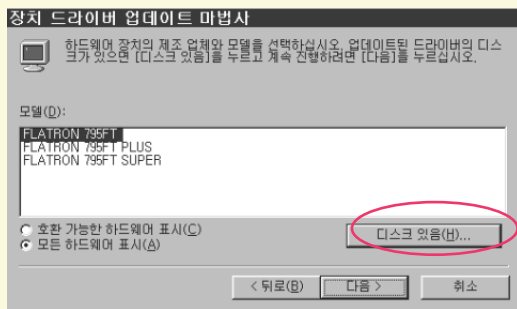
다음



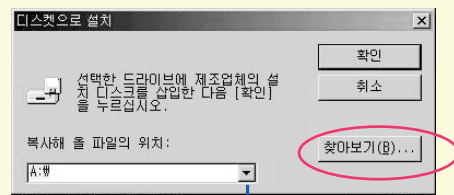
다음

드라이버 목록을 만든 후
원하는 드라이버 선택

5. '디스크 있음' 클릭 → '찾아보기' 클릭



디스크 있음

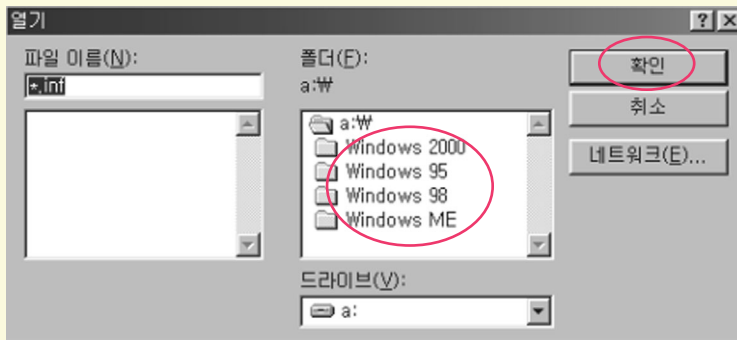


찾아보기

☑을 눌러 드라이브를 선택하세요.
예) 디스켓 → A:W, CD → D:W(E:W...)

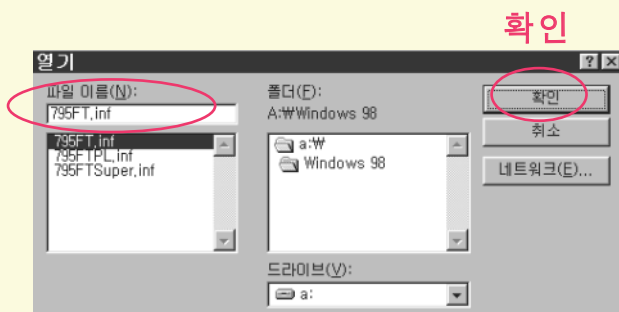
6. 해당 OS 환경 선택 → '확인' 클릭

(이 단계는 생략될 수 있습니다./ 만약 하드디스크나 네트워크 등에 드라이버가 저장되어 있다면 경로를 지정하고 '확인'을 누르세요.)

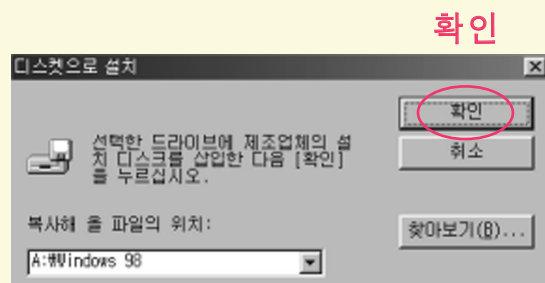


확인

7. 해당 모델명 .inf 선택 → '확인' 클릭 → 드라이브 확인 후 '확인' 클릭



확인



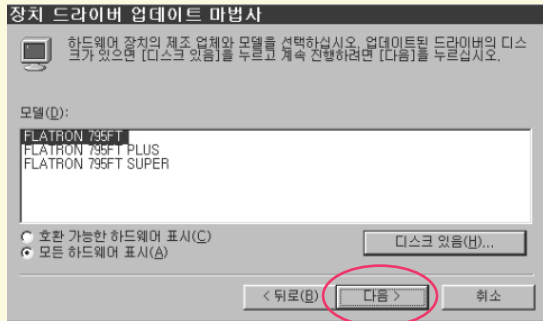
확인

예) 디스켓 → A:W, CD → D:W(E:W...)

Windows 95 / 98 / ME 사용자를 위한 설치 순서

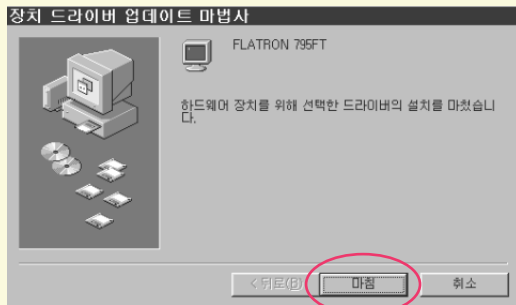
8. '다음' 클릭

(만약, 자신의 모델이 나타나지 않는 경우에는 (모든 하드웨어 표시)를 선택한 후 해당 모델을 선택 후 '확인'을 누르세요. -기존에 다른 모니터를 사용한 경우에 나타날 수 있는 현상입니다.)



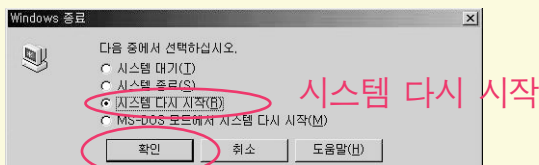
다음

9. '마침' 클릭



마침

10. '시스템 다시 시작' 클릭 → '확인' 클릭

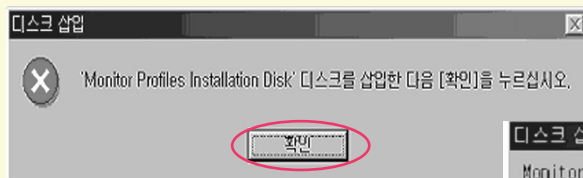


시스템 다시 시작

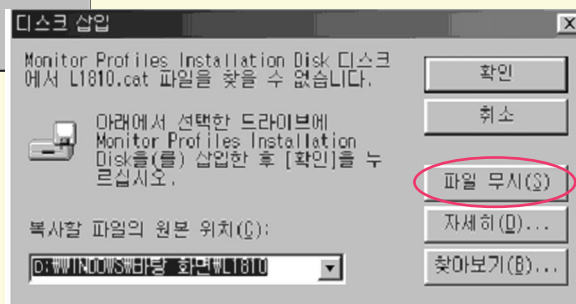
확인

[참고]

WINDOWS 98 드라이버 설치시 아래와 같은 메시지가 뜨는 경우엔 확인을 누른 후 파일 무시(S)를 선택하여 설치를 계속하십시오.



확인



파일 무시

새로운 드라이버 설정을 사용하기 위해 다시 윈도우를 시작하세요. 드라이버가 정상적으로 설치되었습니다.

Windows 95 / 98 / ME 用户

当您安装显示器驱动程序时，分辨率和频率会自动安装在显示器上。您可以在更清晰的状态下工作。如果您的CD或磁盘遗失，请到下列地址下载：
<http://www.lge.com>

● 步骤

1. 点击开始，选择设置选项，然后点击控制面板。
2. 双击显示图标。
3. 点击设置条。
4. 点击高级…，然后选择监视器栏。
5. 点击更改…，然后选择您所使用的LG显示器类型。
6. 点击搜索驱动器。
7. 点击浏览…，寻找您的CD或磁盘上的*.INF文件，然后点击OK。
8. 从型号栏里选择您的显示器类型，点击OK进行安装。

重要提示

在您安装驱动器时，如下信息可能多次出现。点击OK和Skip File继续进行(Windows 2000)。此行为对您的显示器或系统没有损害。

