

# Курс молодого бойца. Практический курс с использованием Cisco Packet Tracer.

## Lesson16 - Cisco ASA

### Cisco ASA - Adaptive Security Appliance

Устройство обеспечения сетевой безопасности. Устанавливается на периметре сети и в сегменте серверов. Большинство функций безопасности включены по умолчанию. Общие функции с маршрутизаторами:

- Динамическая маршрутизация (RIP, OSPF, EIGRP)
- NAT
- Фильтрация трафика (Access List)
- VPN (Site-to-Site, RA VPN)



Основные функции Cisco ASA:

1. [Stateful packet inspection](#)
2. [IDFW](#)
3. [TrustSec](#)
4. Улучшенный VPN
5. IPS

Более подробно об отличиях МЭ от маршрутизатора можно почитать [здесь](#) и [здесь](#)

Функции доступные только в маршрутизаторах:

1. BGP;
2. MPLS;
3. DMVPN;
4. GRE;
5. WLAN Controller

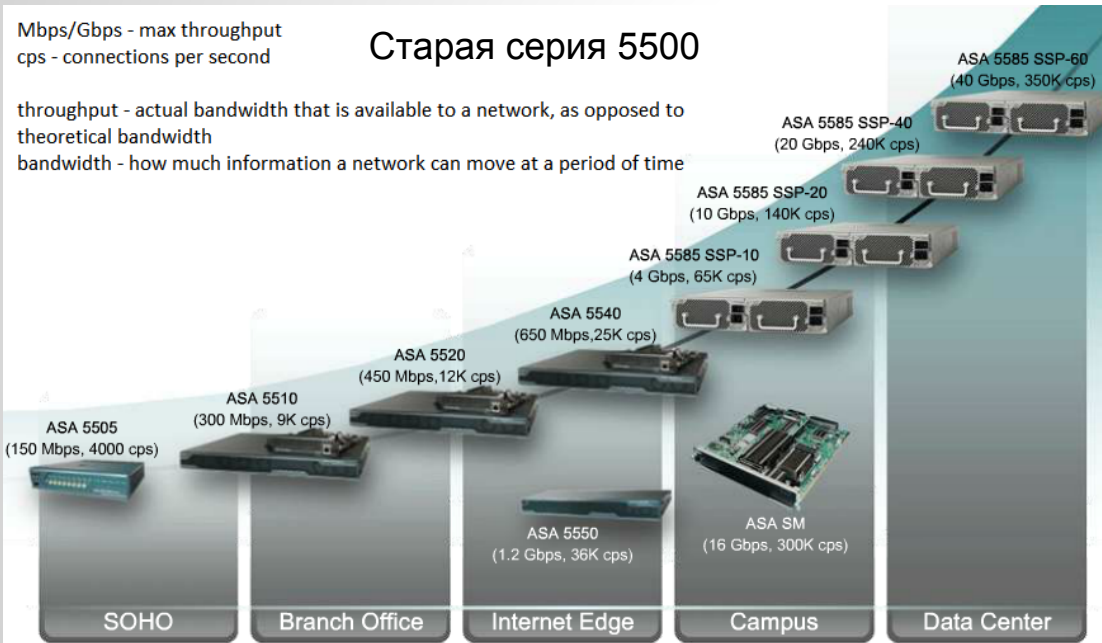
# Курс молодого бойца. Практический курс с использованием Cisco Packet Tracer. Lesson16 - Cisco ASA

## Модельный ряд Cisco ASA 5500 и 5500-X

Mbps/Gbps - max throughput  
cps - connections per second

### Старая серия 5500

throughput - actual bandwidth that is available to a network, as opposed to theoretical bandwidth  
bandwidth - how much information a network can move at a period of time



### Вид спереди

### Новая серия 5500-X



- ASA 5512-X
- ASA 5515-X
- ASA 5525-X
- ASA 5545-X
- ASA 5555-X

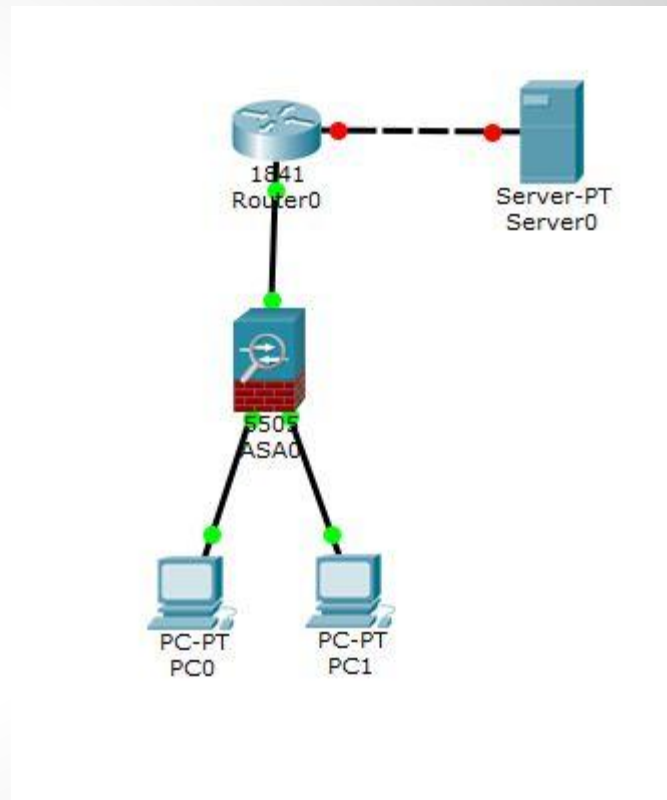
Устройство ASA 5500	Эквивалентное устройство ASA 5500-X
ASA 5510	ASA 5512-X
ASA 5510 Security Plus license	ASA 5515 или ASA 5512 Security Plus license
ASA 5520	ASA 5525-X
ASA 5540	ASA 5545-X
ASA 5550	ASA 5555-X

# Курс молодого бойца. Практический курс с использованием Cisco Packet Tracer. Lesson16 - Cisco ASA

[Скачать Cisco Packet Tracer 6.2](#)

Состав лабораторной работы:

1. Подключение к Cisco ASA
2. Проверка лицензии
3. Настройка удаленного доступа к МЭ
4. Настройка Security Level
5. Настройка маршрута по умолчанию
6. Настройка инспектирования трафика (Stateful Inspection)
7. Настройка NAT



# Курс молодого бойца. Практический курс с использованием Cisco Packet Tracer.

## Lesson16 - Cisco ASA

### ОСНОВНЫЕ КОМАНДЫ:

#### 1. Подключение к Cisco ASA

Пароль на enable - отсутствует, просто нажмите enter

#### 2. Проверка лицензии

```
show ver
```

#### 3. Настройка удаленного доступа к МЭ

```
ciscoasa(config)#enable password cisco
```

```
ciscoasa(config)#username admin password cisco
```

```
ciscoasa(config)#ssh 192.168.1.0 255.255.255.0 inside
```

```
ciscoasa(config)#aaa authentication ssh console LOCAL
```

```
ciscoasa(config)#crypto key generate rsa modulus 1024
```

#### 4. Настройка Security Level

```
interface Vlan1
```

```
nameif inside
```

```
security-level 100
```

```
ip address 192.168.1.1 255.255.255.0
```

#### 5. Настройка маршрута по умолчанию

```
route outside 0.0.0.0 0.0.0.0 210.210.0.1
```

#### 6. Настройка инспектирования трафика (Stateful Inspection)

```
ciscoasa(config)#class-map inspection_default
```

```
ciscoasa(config-cmap)#match default-inspection-traffic
```

```
ciscoasa(config-cmap)#exit
```

```
ciscoasa(config)#policy-map global_policy
```

```
ciscoasa(config-pmap)#class inspection_default
```

```
ciscoasa(config-pmap-c)#inspect icmp
```

```
ciscoasa(config-pmap-c)#exit
```

```
ciscoasa(config)#service-policy global_policy global
```

#### 7. Настройка NAT

```
object network FOR-NAT
```

```
subnet 192.168.1.0 255.255.255.0
```

```
nat (inside,outside) dynamic interface
```

# Курс молодого бойца. Практический курс с использованием Cisco Packet Tracer. Lesson16 - Cisco ASA



[Скачать бесплатную версию руководства](#)