

Курс молодого бойца. Практический курс с использованием Cisco Packet Tracer. Lesson12 - NAT

NAT - Network Address Translation

Более подробно читайте [здесь](#)

Публичный IP адрес (Белый IP)

Более подробно читайте [здесь](#)

Частный IP адрес (Серый IP)

От 10.0.0.0 до 10.255.255.255 с маской 255.0.0.0 (сеть класса А - около 16 млн. адресов)

От 172.16.0.0 до 172.31.255.255 с маской 255.240.0.0 (сеть класса В - около 65 тыс. адресов)

От 192.168.0.0 до 192.168.255.255 с маской 255.255.255.0 (сеть класса С - около 256 адресов)

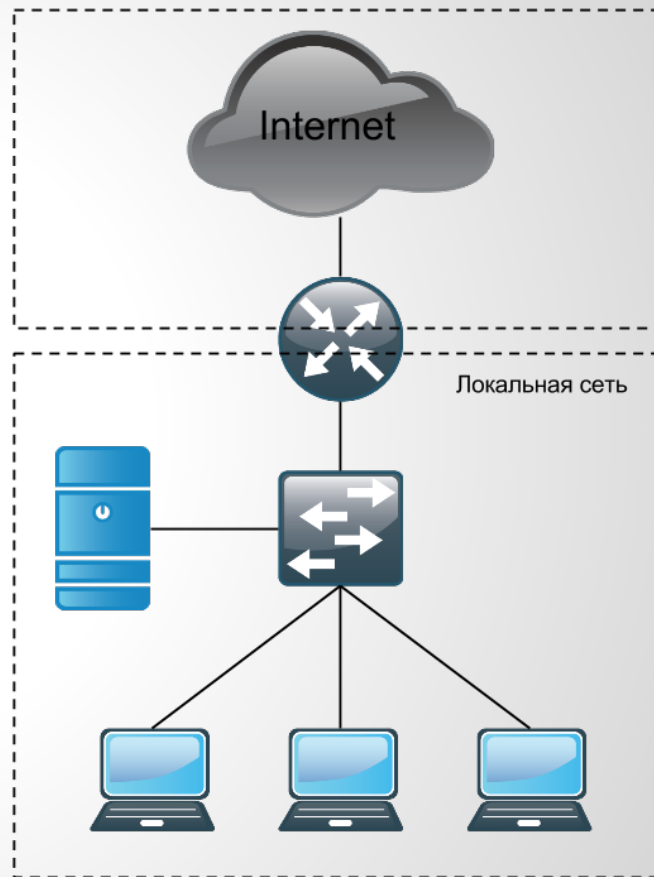
Более подробно читайте [здесь](#)

Статический NAT

Динамический NAT

Перегруженный NAT

Более подробно читайте [здесь](#)



Курс молодого бойца. Практический курс с использованием Cisco Packet Tracer. Lesson12 - NAT

Настройка PAT

```
interface FastEthernet0/0
ip nat outside
interface FastEthernet0/1.2
ip nat inside
interface FastEthernet0/1.3
ip nat inside
```

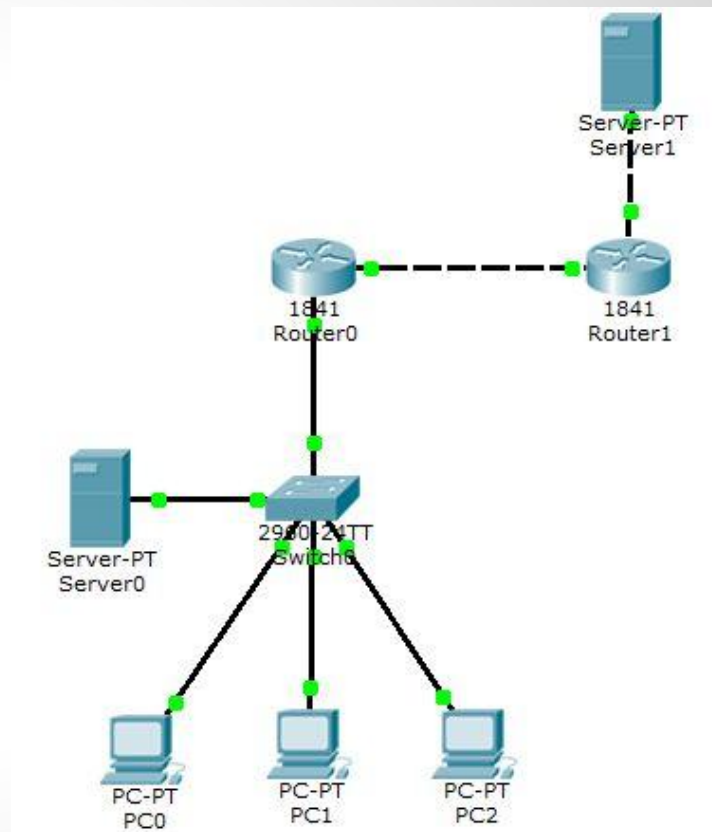
```
ip access-list standard FOR-NAT
permit 192.168.2.0 0.0.0.255
permit 192.168.3.0 0.0.0.255
```

```
ip nat inside source list FOR-NAT interface FastEthernet0/0 overload
```

Настройка Static NAT

```
ip nat inside source static tcp 192.168.3.2 80 213.234.10.2 80
```

```
show ip nat translations
```



Курс молодого бойца. Практический курс с использованием Cisco Packet Tracer. Lesson12 - NAT



[Скачать бесплатную версию руководства](#)